



**AKFB**

Arbeitskreis Forstliches Berufsbild e.V.

# Stelleninfo

Nr.: 03 - 2026

vom 19.01.2026

53 Seiten

---

Das Stelleninfo ist ein kostenloses Angebot des  
AKFB e.V.

Es wird durch die Mitgliedsbeiträge der  
Vereinsmitglieder getragen

Fördermitglieder des AKFB e.V.:



---

**Quellen-Hinweis:** Soweit nicht anders angegeben, wurden die Stellenangebote direkt an den AKFB e.V. gesendet.

## Stellenausschreibungen (Sammelverfahren)

Der Landesbetrieb Forst Brandenburg ist Teil der unmittelbaren Landesverwaltung des Landes Brandenburg und sucht zum nächstmöglichen Zeitpunkt in der Abteilung Landeswaldbewirtschaftung für nachfolgend genannte Beschäftigungspositionen personelle Verstärkung:

### **Funktionsingenieur/in Holzvermarktung / Produkte (w/m/d)**

#### **1. Forstbetrieb Hammer**

Dienstsitz: An der B 179, 15746 Groß Köris, OT Hammer Nr. 1

#### **2. Forstbetrieb Müllrose**

Dienstsitz: Kirchsteig 3, 15299 Müllrose

Beabsichtigt ist eine unbefristete Einstellung in Vollzeit (40 Wochenstunden). Eine Teilzeitbeschäftigung ist grundsätzlich möglich.

#### **Aufgabenschwerpunkte:**

Bearbeitung von Angelegenheiten der Holzvermarktung

- Steuerung und Überwachung der Erfüllung der Holzverkaufsverträge
- Steuerung der Einweisungen nach Kundengruppen B+C, Kundenbetreuung
- Vermarktung von Nebenerzeugnissen
- Erstellung von Statistiken und Analysen
- Durchführung von Qualitätskontrollen
- Durchführung von Rohholzinventuren
- Steuerung des Holzeinschlages

#### **Anforderungen:**

- Abgeschlossene Hochschulausbildung der Fachrichtung Forstwirtschaft oder vergleichbaren Studienabschluss
- eine mehrjährige Berufserfahrung in der Forstverwaltung ist von Vorteil
- anwendungsbereite PC-Kenntnisse der Standardsoftware (Word, Excel, Outlook)
- Erfahrungen in den IT-Fachanwendungen Datenspeicher Wald 2 (DSW2), Forstbetriebsmanagementsystem (FBMS), Liegenschaftsverwaltungs- und

Informationssystem (LIVIS), Geoinformationssystem (GIS), Forstschutzmelwesen (FSMW) etc. sind wünschenswert

- Verhandlungsgeschick und Konfliktfähigkeit, sicheres Auftreten
- hohe Flexibilität, Einsatzbereitschaft, Teamfähigkeit, soziale Kompetenz
- gute Deutschkenntnisse in Wort und Schrift
- Jagdschein und Bereitschaft zur Ausübung der Dienstaufgabe Jagd sind wünschenswert
- Fahrerlaubnis der Führerscheinklasse B und Selbstfahrbereitschaft

### **Dotierung:**

Das Aufgabengebiet ist mit der Entgeltgruppe 9b der Entgeltordnung zum TV-L bewertet.

### **Hinweise:**

Der Landesbetrieb Forst Brandenburg gewährleistet die berufliche Gleichstellung aller Geschlechter. Er ist bestrebt den Frauenanteil zu erhöhen und daher an Bewerbungen von Frauen besonders interessiert.

Schwerbehinderte werden bei gleicher Eignung und Befähigung bevorzugt berücksichtigt. Der Hinweis auf eine Schwerbehinderung in der Bewerbung ist wünschenswert.

Der LFB unterstützt die Vereinbarkeit von Familie und Beruf durch flexible Arbeitszeiten im Rahmen der dienstlichen Möglichkeiten. Darüber hinaus können interessante Fort- und Weiterbildungsmöglichkeiten sowie vielseitige Angebote im Gesundheitsmanagement genutzt werden. Darüber hinaus wird die Möglichkeit geboten, den Weg von und zur Arbeit durch ein VBB-Firmenticket vergünstigt mit dem öffentlichen Personennahverkehr zurückzulegen und auch in der Freizeit die Vorzüge des ÖPNV zu nutzen.

Sollte Sie die Stellenausschreibung angesprochen haben, senden Sie bitte Ihre aussagekräftige Bewerbung bestehend aus Lebenslauf, Zeugnissen nebst Abschlussnoten sowie weiteren Zertifikaten oder Nachweisen zu den von Ihnen erfüllten Anforderungen bis zum **06.02.2026** per E-Mail mit dem Betreff **„Bewerbung FI-Holzvermarktung/Produkte“** unter Benennung Ihres avisierten Forstbetriebes sowie bei Mehrfachbewerbungen um die Angabe der jeweiligen Stelle Priorität an:

**[Bewerbungen@LFB.Brandenburg.de](mailto:Bewerbungen@LFB.Brandenburg.de)**

Bitte fügen Sie der elektronischen Bewerbung ausschließlich Dokumente im aktuellen Microsoft-Office-Formate (z.B. docx / xlsx / pptx) oder im PDF-Format bei. Dateianhänge mit dem veralteten Microsoft-Office-Format (\*.doc) werden aus datensicherheitstechnischen Gründen vom zentralen IT-Dienstleister der Landesverwaltung Brandenburgs vor der Zustellung entfernt.

Alternativ können Sie Ihre Bewerbung per Post an den

**Landesbetrieb Forst Brandenburg  
Fachbereich Personal und Organisation**

**- Vertrauliche Personalangelegenheit -**  
**Heinrich-Mann-Allee 103, Haus 5**  
**14473 Potsdam**

senden.

Es wird darauf hingewiesen, dass die Bewerbungsunterlagen bei einer erfolglosen Bewerbung nur zurückgesandt werden, wenn der Bewerbung ein ausreichend frankierter Rückumschlag beiliegt. Anderenfalls werden die Bewerbungsunterlagen nach einer Aufbewahrungsfrist von drei Monaten nach Abschluss des Verfahrens vernichtet.

Für Fragen und Auskünfte stehen Ihnen bei forstfachlichen Fragen der Leiter des Forstbetriebes Hammer Herr Barkhausen, (☎ +49 033765 21780) und bei personalfachlichen Fragen Frau Annett Thierfeld (☎ +49 33342759-195) gern zur Verfügung.

Hinweis zum Datenschutz

Die im Rahmen der Bewerbung mitgeteilten personenbezogenen Daten werden auf der Grundlage des § 26 des Brandenburgischen Datenschutzgesetzes verarbeitet.

Sofern Sie mit der Verarbeitung der Daten nicht einverstanden sind oder die Einwilligung widerrufen, kann die Bewerbung in diesem Stellenbesetzungsverfahren nicht berücksichtigt werden.

Bitte beachten Sie die weiteren Hinweise zum Datenschutz auf unserer Internetpräsenz unter <https://forst.brandenburg.de>.

Tübingen, den 13.01.2026

## Stellenausschreibung

### Wir suchen

zum 01.12.2026 für den **Forstbezirk 901 Hardtwald** mit Dienstsitz in Waghäusel-Kirrlach die

### **Leitung des Geschäftsbereichs 1 Controlling, Finanzen, Beschaffungen, Nebennutzungen, Jagd (w/m/d)**

Der Forstbezirk Hardtwald betreut im Verdichtungsraum eine Waldfläche von ca. 15.571 ha Staatswald. Der Forstbezirk liegt vollständig in der nördlichen Oberrheinebene Baden-Württembergs und ist geprägt durch eine hohe Besiedlungsdichte mit den Großräumen Karlsruhe im Süden, Mannheim/Heidelberg im Norden und das Mittelzentrum Bruchsal im Osten, weshalb die Erholungsnutzung in den Wäldern von herausragender Bedeutung ist. Im Forstbezirk bestehen besondere Naturschutzanforderungen, damit einhergehend kommt naturschutzfachlichen und forstpolitischen Fragestellungen eine wichtige Bedeutung zu. Bedingt durch die hohe Walddichte mit gleichzeitig hohem Staatswaldanteil sind sowohl der Forstbezirk als auch die Forstreviere des Forstbezirks flächenmäßig kompakt gelagert.

Die Leitung des Geschäftsbereichs 1 trägt insbesondere die Verantwortung für das Gebäudemanagement, die Nebennutzungsverträge/Gestattungsverträge, das Beschaffungswesen, die Organisation des inneren Dienstes des Forstbezirks sowie die IT auf Forstbezirksebene. Zudem unterstützt er oder sie die Forstbezirksleitung beim Personalmanagement, bei der Betriebssteuerung, dem Controlling und dem Qualitätsmanagement. Die Verantwortung für die Finanzplanung und den Finanzvollzug, die Überwachung der Verbuchung sowie das Anordnen von Eingangsrechnungen gehören ebenfalls zum Aufgabengebiet. Die Dienstposteninhaberin oder der Dienstposteninhaber unterstützt die Forstbezirksleitung bei den forstlichen Planungen, der Überwachung des Vollzugs und beim Jagdmanagement. Die Leitung dieses Geschäftsbereichs ist Fachvorgesetzte bzw. Fachvorgesetzter für 3 Mitarbeitende mit insgesamt 2 VZÄ des Geschäftsbereichs und besitzt eine aufgabenbezogene Weisungsbefugnis gegenüber Revierleitungen und Funktionsmitarbeitenden.

Die räumliche Abgrenzung des Forstbezirks kann der „Interaktiven Karte“, die auf der Startseite unserer Homepage unter [www.forstbw.de](http://www.forstbw.de) zu finden ist, entnommen werden. Änderungen der Organisation und Aufgabenzuweisung bleiben vorbehalten.

### Wir erwarten

- die Laufbahnbefähigung für den gehobenen technischen Forstdienst ist von Vorteil, alternativ die Laufbahnbefähigung für den gehobenen nichttechnischen Verwaltungsdienst, den gehobenen Dienst in der Steuerverwaltung oder der allgemeinen Finanzverwaltung oder ein erfolgreich abgeschlossenes Studium – Fachrichtung Forstwirtschaft bzw. Holzwirtschaft (Diplom (FH)/Bachelor) mit mehrjähriger einschlägiger Berufserfahrung, einen Abschluss als Betriebswirt-/Betriebswirtin FH bzw. Bachelor in Betriebswirtschaft mit Berufserfahrung im Bereich Forstwirtschaft
- breite forstliche Fachkenntnisse sind von Vorteil
- vertiefte Kenntnisse und Erfahrungen im Haushalts- und Kassenwesen
- vertiefte Kenntnisse und Erfahrungen im Bereich des Liegenschaftsmanagements und des Vertragswesens (insbesondere Miet-, Pacht- und Gestattungsverträge)

- sehr selbstständige, sorgfältige, verantwortungsvolle und strukturierte Arbeitsweise
- von Vorteil ist der Besitz eines gültigen Jagdscheins
- von den Laufbahnbewerbenden des gehobenen technischen Forstdienstes aktive Mitwirkung bei der staatlichen Regiejagd
- hohe Leistungsbereitschaft
- ein hohes Maß an Flexibilität und Belastbarkeit
- besonders ausgeprägte Kommunikations- und Teamfähigkeit
- Führungskompetenz gegenüber den zugeordneten Mitarbeitenden
- gute EDV-Kenntnisse in allen Office-Anwendungen
- Bereitschaft zur Einarbeitung in neue Aufgabengebiete und EDV-Fachanwendungen
- Besitz einer gültigen Fahrerlaubnis der Führerscheinklasse B
- Bereitschaft den privateigenen PKW gegen Kostenersatz zum Dienstreiseverkehr einzusetzen

### **Wir bieten**

- eine unbefristete Stelle in einem modernen Forstbetrieb mit vielfältigem Aufgabenspektrum
- bei Vorliegen der laufbahnrechtlichen Voraussetzungen ist eine Beschäftigung sowohl im Beamten- als auch in einem Beschäftigtenverhältnis nach dem Tarifvertrag für den Öffentlichen Dienst (TVöD) möglich - die Dienstpostenbewertung ist A13 bzw. Entgeltgruppe 12 TVöD.
- ein motiviertes Team
- flexible Arbeitszeiten und familienfreundliche Arbeitszeitmodelle sowie Telearbeitsmöglichkeiten
- ein umfangreiches Fortbildungsangebot
- ein eigens für ForstBW entwickeltes Arbeitsschutz-Managementsystem, das die Gesunderhaltung und die sichere Arbeit für alle Mitarbeitenden in einem besonderen Maße berücksichtigt
- Firmenfitness (Zuschuss zu EGYM Wellpass)

Wir möchten den Anteil der Frauen bei ForstBW weiter erhöhen und sind deshalb an Bewerbungen von Frauen besonders interessiert.

Die Stelle ist grundsätzlich teilbar.

Schwerbehinderte Menschen werden bei entsprechender Eignung bevorzugt ausgewählt.

Bewerbungen mit aussagekräftigen Unterlagen erbitten wir bis **spätestens 03.02.2026** über unser Online-Bewerbungsportal <https://bewerbungsportal.forstbw.de/> (**Kennziffer 0999**). Bewerbungen per E-Mail oder Post können leider nicht berücksichtigt werden.

Für nähere Informationen steht Ihnen der Forstbezirksleiter Herr Schneble (07254-2014910) gerne zur Verfügung.

Die Informationen zur Erhebung von personenbezogenen Daten bei der betroffenen Person nach Artikel 13 DS-GVO können Sie unserer Homepage unter [www.forstbw.de](http://www.forstbw.de) entnehmen.



Als mittelständisches Unternehmen mit Sitz im schwäbischen Riedlingen sind wir als Baumschule seit über 100 Jahren erfolgreich im Forstpflanzensektor etabliert.

Neben Garten-/Landschaftsgehölzen bieten wir ein umfassendes Sortiment forstlicher Gehölze, Forstschutz und forstliche Dienstleistungen an.

Zur Unterstützung unseres Teams suchen wir eine

## **Forstliche Fachkraft** (m/w/d) in Teil- oder Vollzeit

Wir stehen unseren zahlreichen Geschäftspartnern mit qualifiziertem Fachwissen zur Seite. Der Tätigkeitsschwerpunkt liegt in der Beratung und Betreuung öffentlicher und privater Waldbesitzer in Süddeutschland sowohl im Innen- als auch teilweise im Außendienst.

### Ihr Profil:

- Abgeschlossene Berufsausbildung/Studium im Bereich Forstwirtschaft (Techniker, Meister, Bachelor) oder vergleichbare Berufsqualifikation
- Fachlich überzeugendes Auftreten
- Selbständiges Arbeiten und Teamgeist
- Loyalität und Einsatzbereitschaft
- Flexibilität und Belastbarkeit während des Saisongeschäfts

### Das bieten wir:

- Interessante und abwechslungsreiche Tätigkeit im Bereich Vertrieb und Kundenbetreuung
- Angenehme Betriebsatmosphäre und ein nettes Team
- Unbefristetes Arbeitsverhältnis und leistungsgerechte Vergütung
- Zusatzleistungen (BAV, VWL, Tankgutschein, E-Bike-Leasing, u.a.)

Wenn wir Ihr Interesse geweckt haben, senden Sie uns Ihre Bewerbungsunterlagen oder nehmen Sie telefonisch Kontakt mit uns auf:

Andreas Hubl

Göffinger Straße 40 - 88499 Riedlingen

Tel. +49 (0)7371 9318-0

info@karl-schlegel.de - www.karl-schlegel.de



**Karl Schlegel**  
BAUMSCHULEN

## **Stellenausschreibung**

In der Landesforst MV ist zum nächstmöglichen Zeitpunkt ein interessanter Arbeitsplatz als

### **Forstwirtin/ Forstwirt (w/m/d)**

mit vielseitigen praktischen Tätigkeiten im Forstamt Stavenhagen zu besetzen. Zum Amtsbereich Stavenhagen gehören rund 18.000 Hektar Wald zwischen Waren an der Müritz und Demmin und zwischen Teterow und Neubrandenburg. Mit einem Laubholzanteil von ca. 76% bilden Buchen, Eichen und Edellaubhölzer die wichtigsten Holzsortimente. Eines der bedeutendsten Naturdenkmäler Deutschlands, die 1.000-jährigen Eichen im Ivenacker Tiergarten, haben das Forstamt Stavenhagen bekannt gemacht.

Der Dienort ist 17153 Ivenack.

### **Das Aufgabengebiet:**

Sie sind zuständig für die Durchführung aller anfallenden Forstbetriebsarbeiten, insbesondere Holzernte, Waldbegründung, Waldschutz und Jungbestandspflege, aber auch für Wegeunterhaltung, Bau und Unterhaltung von jagdlichen Einrichtungen, Erholungseinrichtungen und Maßnahmen des Natur- und Landschaftsschutzes. Bei Bedarf werden Sie auch im Kassenbereich des Ivenacker Tiergartens eingesetzt.

### **Das Anforderungsprofil:**

- Sie haben einen Abschluss als Forstwirtin/ Forstwirt (w/m/d) und verfügen über die für die Arbeit im Wald erforderliche körperliche Fitness.
- Sie arbeiten gerne im Team.
- Sie sind zuverlässig, belastbar und flexibel.
- Sie sind bereit für Einsätze an wechselnden Arbeitsorten innerhalb des Forstamtsbereiches.
- Sie sind bereit, gelegentlich am Wochenende zu arbeiten.
- Sie besitzen gute Deutschkenntnisse (Sprachniveau B 2).



- Sie besitzen einen Führerschein der Klasse B, die Klassen BE und T wären wünschenswert.

Die Eingruppierung erfolgt gemäß der Entgeltordnung zum Tarifvertrag Forst bei Vorliegen der tariflichen und persönlichen Voraussetzungen in die Entgeltgruppe 5.

Wir schätzen Vielfalt und begrüßen daher alle Bewerbungen – unabhängig von Alter, Herkunft, Geschlecht, sexueller Identität, Behinderung oder Weltanschauung.

Schwerbehinderte und Ihnen Gleichgestellte werden bei entsprechender Eignung bevorzugt berücksichtigt.

Der Dienstposten ist grundsätzlich für eine Teilzeitbeschäftigung geeignet, es wird im Einzelfall geprüft, ob eventuellen Teilzeitwünschen im Rahmen der dienstlichen Möglichkeiten entsprochen werden kann.

Die Landesforstanstalt Mecklenburg – Vorpommern ist bestrebt, den Frauenanteil in entsprechenden Positionen zu erhöhen. Frauen werden deshalb ausdrücklich aufgefordert, sich für die ausgeschriebene Stelle zu bewerben. Bewerberinnen werden bei gleichwertiger Eignung vorrangig berücksichtigt, sofern nicht in der Person des Mitbewerbers liegende schwerwiegende Gründe die vorrangige Berücksichtigung der Bewerberin ausschließt.

Zur Beantwortung von fachlichen Fragen steht Ihnen Herr Hecker (Tel.: 039954/453010 E-Mail: [ralf.hecker@lfoa-mv.de](mailto:ralf.hecker@lfoa-mv.de)) zur Verfügung. Zur Beantwortung von arbeitsrechtlichen Fragen steht Ihnen Frau Heinzmann (Tel.: 03994/235203, E-Mail: [katrin.heinzmann@lfoa-mv.de](mailto:katrin.heinzmann@lfoa-mv.de) ) zur Verfügung.

Ihre aussagekräftige Bewerbung richten Sie bitte bis zum **31. Januar 2026** über das Karriereportal MV.

Mit dem Einreichen Ihrer Bewerbung stimmen Sie ausdrücklich der Verarbeitung Ihrer personenbezogenen Daten zu. Diese erfolgt ausschließlich zum Zweck des Bewerbungsverfahrens. Nach Abschluss des Verfahrens werden Ihre Unterlagen zu den Akten genommen und nach Ablauf der Aufbewahrungsfristen unter Beachtung datenschutzrechtlicher Bestimmungen vernichtet.

Mit der Bewerbung verbundene Kosten können nicht erstattet werden.

## **Starte Deine forstliche Karriere im Land zum Leben - Willkommen in Mecklenburg-Vorpommern! -**

Die Landesforstanstalt Mecklenburg-Vorpommern stellt zum **01.06.2026**  
insgesamt **vier**

### **Forstreferendarinnen bzw. Forstreferendare (w/m/d) ein.**

Die Einstellung erfolgt im Beamtenverhältnis auf Widerruf für die Dauer von zwei Jahre. Der Vorbereitungsdienst dient zur Erlangung der Befähigung für den Zugang zur Laufbahngruppe 2, zweites Einstiegsamt des Agrar- und umweltbezogenen Dienstes im Land Mecklenburg-Vorpommern.

#### **Warum Du Teil unseres Teams werden solltest?**

Mecklenburg-Vorpommern bietet forstwirtschaftlich einzigartige Bedingungen: Küstenschutzwälder, die Sturmfluten abwehren, kulturhistorisch geprägte Waldgebiete mit traditionellen Nutzungsformen sowie artenreiche, naturschutzfachlich bedeutende Lebensräume – dass alles macht unsere Region so besonders. Als Einheitsforstverwaltung betreuen wir nicht nur den Landeswald, sondern beraten auch den Privat- und Körperschaftswald und übernehmen Aufgaben der unteren Forstbehörde.

Du arbeitest bei uns in einem vielseitigen, dynamischen Umfeld, in dem Wald, Wasser und Landwirtschaft eng miteinander verknüpft sind – und du gestaltest aktiv mit, wie moderner, ökologisch nachhaltiger Waldbau in einer vielfältigen Kulturlandschaft umgesetzt wird.

#### **Was Dich erwartet:**

- Eine abwechslungsreiche Ausbildung mit praktischen Einblicken in den Revierdienst und das Forstamt, die zentrale Verwaltung sowie die oberste Forstbehörde
- Zwei Monate Reisezeit zur freien fachlichen Weiterbildung außerhalb der Landesforstanstalt
- Praxisnahes Lernen zu Themen wie Standorterkundung und Forsteinrichtung
- Moderne Ausstattung: Notebook, Diensthandy und persönliche Schutzausrüstung
- Zukunftsperspektive: Bei bestandener Laufbahnprüfung bestehen gute Chancen auf eine dauerhafte Anstellung – mit Option auf Verbeamtung

#### **Was Du mitbringen solltest:**

- Du erfüllst die gesetzlichen Voraussetzungen nach § 2 APO Forst M-V
- Du hast ein abgeschlossenes Studium der **Forstwissenschaften bzw. Forstwirtschaft** (Master oder Diplom, Universität oder Fachhochschule)  
**oder**
- Du verfügst über ein vergleichbares Studium mit allen relevanten Inhalten nach §2 APO Forst M-V

## Deine Bewerbungsunterlagen:

- **Erforderlich:**
  - Anschreiben & Lebenslauf
  - Studiennachweis / Hochschulreife
  - Jagdschein & einfaches Führungszeugnis
  - Ärztliches Attest zur gesundheitlichen Eignung
  - Führerschein Klasse B
  - Pflanzenschutzsachkunde-Nachweis
- **Optional:**
  - Nachweis über absolvierte Praktika
  - Berufserfahrung
  - Zusatzqualifikationen

## Ausbildungsforstämter:

### Jägerhof, Torgelow, Billenhagen, Stavenhagen

### Noch Fragen?

Laura Küster steht Dir gern zur Verfügung:

☎ **Telefon:** 03994 / 235143

✉ **E-Mail:** [ausbildung@lfoa-mv.de](mailto:ausbildung@lfoa-mv.de)

🕒 **Bewerbungsfrist:** bis zum **31. März 2026**

📁 **Nachreichfrist für Unterlagen:** bis **24. April 2026**

👉 **Bewerbung über:** [Hier Bewerben](#) (Karriereportal M-V/Forstreferendariat )

Es ist geplant, Interessent\*innen einem Auswahlverfahren mit Assessmentcenterelementen sowie psychodiagnostischen Eignungstest zu unterziehen.

**Hinweis:** Ein vorliegender Studienabschluss zum Zeitpunkt der Bewerbung ist wünschenswert, aber keine Voraussetzung für die Einreichung deiner Unterlagen.

Kosten im Zusammenhang mit der Bewerbung können nicht erstattet werden.

### Chancengleichheit ist uns wichtig

Bewerbungen von schwerbehinderten Menschen und diesen Gleichgestellten werden bei entsprechender Eignung bevorzugt berücksichtigt. Bitte lege deiner Bewerbung eine Kopie des Schwerbehindertenausweises bei und verweise im Anschreiben darauf.

Die Landesforstanstalt Mecklenburg-Vorpommern strebt eine Erhöhung des Frauenanteils an. Frauen werden ausdrücklich zur Bewerbung ermutigt.

## Werde Teil eines engagierten Teams – gestalte mit uns die Zukunft der Wälder Mecklenburg-Vorpommerns Wir freuen uns auf Dich!

Mit dem Einreichen Ihrer Bewerbung stimmen sie ausdrücklich der Verarbeitung Ihrer personenbezogenen Daten zu. Diese erfolgt ausschließlich zum Zweck des Verfahrens. Nach Abschluss des Verfahrens, werden Ihre Unterlagen zu den Akten genommen und nach der gesetzlichen Aufbewahrungsfrist vernichte.

Nähere Informationen finden Sie unter: <https://www.wald-mv.de/Datenschutz/>



# WEIL ES WEIT MEHR ALS EIN JOB IST



Wir gestalten mit unseren rund 1.700 Mitarbeitenden unseren Landkreis, der Teil der wirtschaftlich starken und schönen Region Bodensee-Oberschwaben ist.

## Sachbearbeiter/in / Revierunterstützung

(w/m/d) Forstamt,  
zum nächstmöglichen Zeitpunkt, in Teilzeit 75 %

In allen Fragen den Wald betreffend ist das Forstamt erste Anlaufstelle. Insbesondere den körperschaftlichen und privaten Waldbesitzenden stehen wir mit Beratung und Betreuung zur Seite.

### Ihre Aufgaben bei uns

- Unterstützung der Revierförster bei vielfältigen Revierleitertätigkeiten im Kommunal- und Privatwald. Schwerpunkt ist die Beratung und Betreuung im Privatwald
- Übernahme von Projektarbeiten am Forstamt und Unterstützung bei der Waldpädagogik
- Mitarbeit beim Moorschutz

### Ihr Profil

- Sie verfügen über die Laufbahnbefähigung für den gehobenen technischen Forstdienst nach § 5 LVO MLR
- Sie sind im Besitz des Führerscheins Klasse B und setzen den privaten PKW zum Dienstreiseverkehr gegen Kostenersatz ein
- Sie sind team- und kooperationsfähig
- Sie sind kundenorientiert und haben eine hohe Beratungskompetenz
- Sie sind entscheidungsfähig und ergebnisorientiert

### Unser Angebot

- [Eine tarifgerechte Vergütung in Entgeltgruppe 10 \(TVöD\).](#)
- [Im Beamtenverhältnis eine Besoldung in A 11 g. D.](#)
- Eine unbefristete Einstellung zum nächstmöglichen Zeitpunkt als Sachbearbeiter/in am Dienstort Ravensburg
- Raum für Ihre berufliche und persönliche Entwicklung, verschiedene Arbeitszeitmodelle, eine attraktive Altersvorsorge, ein Job-Ticket, Firmenfitness, u.v.m.

### Gestalten Sie unseren Landkreis mit.

Wir freuen uns auf Ihre Bewerbung bis **15.02.2026**.

Weitere Auskünfte erhalten Sie gerne von  
Herr Gogic, Amtsleiter Forstamt unter 0751 85-6200

Schwerbehinderte Menschen werden bei gleicher Eignung vorrangig berücksichtigt.

Wir  
gestalten  
unsere  
Heimat.



# Stellenausschreibung

Starten Sie Ihre Karriere mit Waldsicht bei der ThüringenForst - Anstalt öffentlichen Rechts - als

## Wissenschaftliche Mitarbeiterin (m/w/d) im Forschungsprojekt "ResEt-Fi"

Bei ThüringenForst ist sobald wie möglich für den Einsatz im **Forstlichen Forschungs- und Kompetenzzentrum in Gotha** eine **befristete Stelle** (40 Stunden/Woche) bis zum **31.01.2028** zu besetzen.

ThüringenForst bewirtschaftet den Staatswald, berät und betreut Privatwaldbesitzer sowie Körperschaftswälder in Thüringen. Rund 1.300 Beschäftigte bilden ein starkes und innovatives Team im größten Forstbetrieb Thüringens. Der langfristige Erhalt unserer Waldbestände und das Sichern eines generationengerechten, klimaresilienten Waldumbaus sind unser gemeinsames Ziel. Von unseren Beschäftigten erwarten wir Teamgeist, Leistungsbereitschaft und Begeisterung für die Natur. Weitere Informationen über ThüringenForst erhalten Sie auf unserer Internetseite.

### Diese Aufgaben warten auf Sie:

Die Umsetzung des PTJ-Projektes „REGULUS-Verbundvorhaben: ResEt-Fi – Wegbereiter Wiederbewaldung: Regionales Flächenmanagement zur Entwicklung multifunktionaler Wälder auf gestörten Fichtenflächen, Teilvorhaben 1“ (FKZ 033L304A) in der 2. Phase (Transferphase) mit einer Projektlaufzeit vom 01.02.2026 bis 31.01.2028 mit folgenden Arbeiten und Aufgaben:

- Koordination des Gesamtprojektes und aufgabenspezifische Unterstützung der anderen Projektpartner
  - Führen der Projektdokumentation und administrative Projektkoordination
  - Erfüllung der Berichtspflichten gegenüber dem Projektträger
  - Erstellung der Mittelanforderungen und fristgerechter Nachweis der Mittelverwendung
  - Vorbereitung, Organisation, Ausrichtung und Nachbereitung von Projektmeetings
  - Mitwirkung bei der Erarbeitung von Folgeprojekten und Drittmittelanträgen
- Erstellung von räumlichen und zeitlichen Analysen zu Schad- und Vitalitätsmustern für bestehende und gestörte Fichtenwälder in Thüringen unter Berücksichtigung von Standortfaktoren und Bewirtschaftungshistorie; Modellierung zukünftiger Entwicklungen für Waldbestockung und die Sukzession auf gestörten Fichtenflächen
  - Koordination der Außenaufnahmen in den Untersuchungsregionen innerhalb Thüringens
  - Fortführung der Datenaufbereitung von Natural- und Bewirtschaftungsdaten für die Untersuchungsregionen

- Erstellung von Projektionen für zukünftige klimabedingten Veränderungen für Waldbilder, Vegetation und Baumartenzusammensetzung auf Basis von Klimaszenarien und Standortdaten
- Entwicklung eines Bewertungssystems auf Basis von verschiedenen Zielindikatoren für Ökosystemdienstleistungen und Waldfunktionen
  - Entwicklung eines Kriterienkatalogs für Ziel- und Bewertungsindikatoren hinsichtlich Waldmanagement, Wiederbewaldung und der Auswirkungen auf Ökosystemdienstleistungen und Waldfunktionen in Zusammenarbeit mit den Projektpartnern
  - Erstellung von Bewertungsansätzen für eine ganzheitliche Bewertung unterschiedlicher Managementoptionen in bestehenden und gestörten Fichtenwäldern
- Erarbeitung von Bewirtschaftungs- und Handlungsempfehlungen für bestehende und gestörte Fichtenbestände auf Basis der im Projekt erarbeiteten Erkenntnisse, Zusammenhänge und Schlussfolgerungen
  - Analyse und Bewertung bisheriger Bewirtschaftungsstrategien und Bewirtschaftungskonzepte für die Fichte in den Untersuchungsregionen unter Berücksichtigung von Schadprädisposition
  - Formulierung von Bewirtschaftungsgrundsätzen für das Management von bestehenden und gestörten Fichtenbeständen als Kern für eine waldbauliche Anpassungsstrategie zur zukünftigen Risikominderung der Waldbestockung und gleichzeitiger Gewährleistung der Ökosystemdienstleistungen und Waldfunktionen
- Projektspezifische Öffentlichkeits- und Kommunikationsarbeit für einen Wissenstransfer aus dem Projekt in die forstliche Praxis sowie für die weitergehende Themenbearbeitung
  - Vorbereitung, Organisation, Ausrichtung und Nachbereitung von projektspezifischen und themenbezogenen Workshops und Fachveranstaltungen
  - Erstellung von wissenschaftlichen Veröffentlichungen in Deutsch und Englisch zu den Forschungsarbeiten im Rahmen des Projektes
  - Erarbeitung eines Handlungsleitfadens für die zukünftige Bewirtschaftung von bestehenden und gestörten Fichtenwäldern einschließlich einer entsprechenden Kommunikationsstrategie für Waldbesitzer, Waldbewirtschafter und die interessierte Öffentlichkeit
  - Erstellung von Weiterbildungsmodulen für den gehobenen bzw. höheren Forstdienst
  - Mitwirkung in der Aus- und Weiterbildung des gehobenen bzw. höheren Forstdienstes
  - Fachliche Beratung von Forstämtern und Waldbesitzern
  - Konzeption, Erstellung, Weiterentwicklung und Evaluation von Lehr- und Prüfungsmaterialien im inhaltlichen Zusammenhang mit dem Forschungsprojekt
  - Vorbereitung, Durchführung und Nachbereitung von Lehrveranstaltungen an der FH Erfurt und Georg-August-Universität Göttingen
  - (Mit-)Betreuung von Bachelor- und Masterarbeiten

Bei Erfüllung der tariflichen und persönlichen Voraussetzungen ist die Eingruppierung in die **Entgeltgruppe 13** Tarifvertrag für den öffentlichen Dienst der Länder (TV-L) möglich.

## Sie bringen mit:

- Erfolgreich abgeschlossenes Studium der Forst- oder Umweltwissenschaften (Diplom / Master) oder artverwandter Studienrichtungen (Diplom / Master)
- Nachweisliche Erfahrungen im wissenschaftlichen Publizieren
- Führerschein Klasse B
- Englischkenntnisse auf dem Niveau B2 nach dem Gemeinsamen europäischen Referenzrahmen für Sprachen

Die geforderten Qualifikationen sind anhand von Zeugnissen und Unterlagen nachzuweisen. Sofern Sie einen ausländischen (Hochschul-)Abschluss erlangt haben, fügen Sie Ihren Bewerbungsunterlagen einen Nachweis über die Anerkennung des Abschlusses durch die Zentralstelle für ausländisches Bildungswesen der Kultusministerkonferenz bei.

## Darüber hinaus erwarten wir:

- Fundierte Fachkenntnisse in Waldbau, forstlicher Standortskunde, forstlichem Umweltmonitoring und zum forstlichen Versuchswesen
- Anwendungsspezifische Kenntnisse bei Datenbank- und Statistikprogrammen, vorzugsw. R
- Umfassende Kenntnisse und Erfahrungen mit geografischen Informationssystemen, vorzugsw. ArcGIS
- Ausgeprägte Fähigkeit zur Organisation und Planung
- Selbstständige Arbeitsweise und gute Teamfähigkeit
- Fähigkeit zur konzeptionellen und analytischen Problembewältigung
- Sicheres Auftreten und sehr gute rhetorische Fähigkeiten
- Bereitschaft zu mehrtägigen Dienstreisen
- ergänzende Kompetenzen und Soft Skills mit hoher Relevanz

## Zusätzlich wünschen wir uns:

- Erfahrungen in der Projektarbeit bei Forschungsprojekten und Erfahrungen in der Projektkoordination

## Unsere Arbeitgebervorteile:

- **Unsere gemeinsame Mission** – Wir schützen und entwickeln den Wald in Thüringen und seinen Nutzen für die Menschen.
- **Vergütung und Benefits** – Tarifliches Entgelt, zuverlässige Gehaltsentwicklung durch Tarifbindung (TV-L), Jahressonderzahlung, betriebliche Altersvorsorge (VBL), 30 Tage Erholungsurlaub sowie arbeitsfreie Tage an Heiligabend und Silvester, Sonderurlaubstage, vermögenswirksame Leistungen (VWL), Corporate Benefits
- **Arbeitszeitflexibilität** – Familienfreundliche und lebensphasenorientierte Arbeitszeitmodelle (u. a. Teilzeit, Sabbatical), flexible Arbeitszeiteinteilung und Gleitzeit, Möglichkeiten zum mobilen Arbeiten
- **Mobilität** – Gute Erreichbarkeit mit Auto, Fahrrad und ÖPNV, Pkw-Stellplatz auf dem Betriebsgelände, Fahrradabstellmöglichkeit

- **Arbeitsumgebung** – Ergonomische Arbeitsplätze, moderne technische Ausstattung, ruhige Arbeitsbereiche, funktionelle Besprechungsräume
- **Gesundheit** – Betriebliches Gesundheitsmanagement
- **Weiterbildung** – Vielfältige interne und externe Angebote, Bildungsfreistellung bis zu fünf Tagen/Jahr
- **Zusammenarbeit** – Strukturierte Einarbeitung, Veranstaltungen im Team u. a. Betriebsausflüge, Weihnachtsfeiern, Firmenlauf und Teamcoachings, ziel- und werteorientiertes Miteinander

## Haben wir Ihr Interesse geweckt?

Dann bewerben Sie sich jetzt - wir freuen uns darauf, Sie kennenzulernen! Bitte reichen Sie Ihre vollständigen und aussagekräftigen Unterlagen bis zum **28.01.2026** über das Karriereportal INTERAMT.de (Stichwortsuche: ThüringenForst) ein.

## Informationen zum Bewerbungsverfahren

Vielfalt ist uns nicht nur in den Thüringer Wäldern wichtig. Wir begrüßen Bewerbungen von Menschen unabhängig von Geschlecht, Alter, Herkunft, Religion, Behinderung oder sexueller Identität. Wir setzen uns für Chancengleichheit ein.

Menschen mit Schwerbehinderung werden bei gleicher Eignung, Befähigung und fachlicher Leistung nach den gesetzlichen Bestimmungen bevorzugt eingestellt. Da Frauen im ausgeschriebenen Bereich derzeit noch unterrepräsentiert sind, möchten wir sie ausdrücklich ermutigen, sich zu bewerben. Eine Teilzeitbeschäftigung ist grundsätzlich möglich - über den konkreten Umfang und die Arbeitszeiten sprechen wir gern individuell.

Bewerbungen per E-Mail oder Post werden nicht berücksichtigt. Bitte beachten Sie, dass anfallende Kosten im Zusammenhang mit Ihrer Bewerbung oder einem Vorstellungsgespräch von Ihnen selbst getragen werden. Die Bewerbungsunterlagen sind in deutscher Sprache einzureichen. Für die erfolgreiche Ausübung der Tätigkeit sind Deutschkenntnisse auf dem Niveau C 2 von Vorteil.

## Informationen zum Datenschutz

Mit Ihrer Bewerbung willigen Sie in die Verarbeitung der Daten im Rahmen des Auswahlverfahrens ein. Informationen zum Umgang mit Ihren persönlichen Daten finden Sie unter [thueringenforst.de/datenschutzhinweise](https://thueringenforst.de/datenschutzhinweise).

**ACHTUNG ABSCHNITTSWECHSEL:** Damit auf der Letzten Seite der Grüne Balken unten erscheint, muss der Inhalt der „letzten Seite“ in den Zweiten Abschnitt verschoben werden!





# Ausbilder (m/w/d) gesucht für die Durchführung von Motorsägenkursen und überbetrieblicher Aus- und Fortbildung

in Vollzeit (39 h), ggf. auch Teilzeit möglich

Willkommen bei der DEULA Rheinland – Dein Bildungspartner seit 1958 am Niederrhein! Mit 52 Mitarbeiterinnen und Mitarbeitern in verschiedenen Fachbereichen bieten wir ein umfassendes Spektrum an ein-tägigen bis vierwöchigen Lehrgängen für diverse Qualifikationen und Berufe.

Werden auch Du ein DEULAner und gestalte mit uns die Zukunft der Aus- und Weiterbildung!

## Dein Aufgabengebiet:

- Vorbereitung und Durchführung von Motorsägenkursen nach den einschlägigen Vorgaben der Berufsgenossenschaften;
- Aktive Mitarbeit bei der Weiterentwicklung unserer Lehrgänge und Seminare, um sie zukunftsorientiert und praxisnah zu gestalten
- Persönliche Betreuung und individuelle Förderung unserer Teilnehmerinnen und Teilnehmer, um ihr Potenzial bestmöglich zu entfalten
- Durchführung von Seminar- und teilnehmerbezogenen Qualitätsmanagement-Aufzeichnungen, um unsere Bildungsangebote kontinuierlich zu verbessern und den Bedürfnissen unserer Teilnehmenden gerecht zu werden

## Dein Profil:

- Meister/in, Techniker/in oder Ingenieur/in aus der Forstwirtschaft oder den gärtnerischen Berufen
- Leidenschaft für den Forst oder den Gartenbau und verwandte Themen
- Kreativität und Engagement bei der Entwicklung neuer Lehrmethoden und -inhalte
- Empathie und Kommunikationsstärke im Umgang mit Teilnehmenden unterschiedlicher Hintergründe
- Ausbildereignung oder Berufserfahrung als Ausbilder/in

## Wir bieten:

Hierarchiearme Struktur; Fort- und Weiterbildungsmöglichkeiten; Vergütung gemäß des TVöD und Weihnachtsgeld; 30 Tage Urlaub; Betriebliche Altersversorgung; Betriebliche Krankenversicherung; 5-Tage Woche und regelmäßige Arbeitszeiten; Firmenfitness: Profitiere von unserer Kooperation mit einem Fitnessstudio in Kempen; Jobrad

*Die unbefristete Stelle ist kurzfristig zu besetzen.*

Wenn wir Dein Interesse geweckt haben und Du Dich aktiv an der Gestaltung unserer Zukunft beteiligen möchtest, freuen wir uns darauf, Deine vollständigen Bewerbungsunterlagen zu erhalten.

Bitte senden Deine Ihre Unterlagen als PDF-Datei an:

## DEULA Rheinland GmbH Bildungszentrum

Geschäftsführer Gerd Krewer  
Krefelder Weg 41 ♦ 47906 Kempen  
gerd.krewer@deula-kempen.de





»Wir gestalten heute den Wald von morgen«

## HessenForst sucht Sie für den höheren Forstdienst (w/m/d)

Ihre Vorteile:

- Verbeamtung
- vielfältiger Vorbereitungsdienst
- gute Übernahmechancen
- Familienfreundlichkeit



Hessisches Ministerium für Landwirtschaft und Umwelt, Weinbau, Forsten, Jagd und Heimat

 **HessenForst**  
MEHR WALD.  
MEHR MENSCH.

# Referendariat in Hessen

## Laufbahnausbildung für den höheren Forstdienst (m/w/d)

### Bewerbung:

Den Antrag auf Zulassung zum Referendariat senden Sie bitte **bis zum 01.03.2026** an folgende Adresse:

Hessisches Ministerium für Landwirtschaft und Umwelt, Weinbau, Forsten, Jagd und Heimat

z.Hd. Herr Felix Becker

Mainzer Straße 80

65189 Wiesbaden

[Felix.Becker@landwirtschaft.hessen.de](mailto:Felix.Becker@landwirtschaft.hessen.de)

Die Bewerbung kann bevorzugt per E-Mail (pdf-Dokument) oder schriftlich eingereicht werden.

### Einstellungstermin:

zum 01.06.2026

## Allgemeine Informationen

### erforderliche Vorqualifikation:

- Forststudium mit Masterabschluss
- Gültiger deutscher Jagdschein
- Fahrerlaubnis der Klasse B
- Erfolgreiche Belegung von 13 forstlichen Kernfächern im Studium

### Dauer:

2 Jahre Referendariat mit abschließender Laufbahnprüfung

### Status:

Beamter/Beamtin auf Widerruf, „Forstreferendar/in“

### Bezüge:

Anwärterbezüge A13 (AW13) brutto ca. 1.900 EUR/Monat (in Abhängigkeit der persönlichen Lebenssituation)

### Ausbildungsziel:

Ziel der Ausbildung ist die Qualifikation für Wahrnehmung von Aufgaben des höheren Forstdienstes, insbesondere von Leitungsfunktionen in einem Forstbetrieb oder einer Forstbehörde.

### Richtlinien Forstdiensttauglichkeit

Fit für den Forstdienst? Die folgenden Richtlinien geben vor, wie leistungsfähig Sie sein müssen:

[Richtlinien Forstdiensttauglichkeit \[PDF, 22 KB\]](#)



## Rechtsgrundlage:

Ausbildungs- und Prüfungsordnung für den höheren und gehobenen Forstdienst des Landes Hessen  
(APOhgFD) [Ausbildungs- und Prüfungsordnung \[PDF, 167 KB\]](#)

## Gliederung der Ausbildung

Der Vorbereitungsdienst für den höheren Forstdienst besteht aus 4 Ausbildungsabschnitten:

1. Forsteinrichtung und Forstliches Versuchswesen (für die Dauer von 4 Monaten)
2. Forstamt (für die Dauer von 15 Monaten)
3. Exkursionsstationen (für die Dauer von 3 Monaten)
4. Obere Forst-, Jagd-, Fischerei- und Naturschutzbehörde und Landesbetriebsleitung Hessen-Forst (jeweils für die Dauer eines Monats)

Im Ausbildungsabschnitt "Forstamt" sind Lehrgänge mit einer Gesamtdauer von bis zu acht Wochen und eine Projektarbeit mit einer Dauer von zwei Wochen integriert.

## Der Abschluss - Die Große Forstliche Staatsprüfung

Als Prüfungsvorleistungen sind eine **Projektarbeit**, eine **Forstbetriebsplanung** und ein **Reisebericht** zu erstellen. Die Große Forstliche Staatsprüfung besteht aus einer **schriftlichen** und **mündlichen Prüfung** sowie der **Waldprüfung**.

**Folgende Themenkomplexe sind Bestandteil der Prüfungen:**

- Waldbau, Forsteinrichtung, Forstökologische Grundlagen
- Naturschutz, Landschaftspflege, Raumordnung, Öffentlichkeitsarbeit, Waldpädagogik
- Waldarbeitslehre, Verfahrenstechnik, Tarif-, Arbeits-, Sozialrecht, Walderschließung
- Forstnutzung
- Waldschutz, Jagd und Fischerei
- Staatskunde, Recht und (Forst-)Verwaltung
- Forstpolitik, forstliche Förderung und Betreuung des Körperschafts- und Privatwaldes
- Betriebswirtschaftslehre, Waldbewertung, Betriebssteuerung und Personalführung

### Kontakt

Hessisches Ministerium für  
Landwirtschaft und Umwelt,  
Weinbau, Forsten, Jagd und Heimat

Mainzer Straße 80  
65189 Wiesbaden

### Ihre Ansprechpartner

Herr Felix Becker  
Tel.: 0611 815 – 1633  
E-Mail: [Felix.Becker@landwirtschaft.hessen.de](mailto:Felix.Becker@landwirtschaft.hessen.de)

Landesbetrieb HessenForst  
Landesbetriebsleitung

Panoramaweg 1  
34131 Kassel

Frau Lotte Neuser  
Tel.: 0561 3167-179  
E-Mail: [bildung@forst.hessen.de](mailto:bildung@forst.hessen.de)



## **Wald und Holz NRW**



**besetzt  
zum nächstmöglichen Zeitpunkt**

**befristet für 2 Jahre  
mit dem Ziel der Entfristung**

**im Fachbereich IV  
„Hoheit, Schutzgebiete, Umweltbildung“**

**2 Funktionen  
Sachbearbeitung „Windenergie“ (m/w/d)  
im Team Walderhaltung  
(EG 11 TV-L)**

Der Landesbetrieb Wald und Holz Nordrhein-Westfalen betreut als Einheitsforstverwaltung mit 15 in der Fläche zuständigen Regionalforstämtern als Dienstleister rund 300.000 ha privaten und kommunalen Waldbesitz und bewirtschaftet ca. 120.000 ha landeseigene Waldflächen. Wald und Holz NRW ist ferner auf den ca. 934.000 ha Waldfläche in NRW für die Wahrnehmung von hoheitlichen Aufgaben nach dem Landesforst- und Gemeinschaftswaldgesetz zuständig.

Die Stellen sind im Fachbereich IV, Team Walderhaltung und Sicherung der Waldfunktionen, angesiedelt und unterstützt die fachliche Arbeit der Forstverwaltung des Landes Nordrhein-Westfalen im Themenfeld Windenergie im Wald.

Im Zusammenhang mit dem Ausbau von Windenergieanlagen im Wald übernehmen die Sachbearbeitungen fachliche, verfahrensbezogene und koordinierende Aufgaben zur Unterstützung der Regionalforstämter. Ziel ist die sachgerechte Bearbeitung forstlicher Belange in Genehmigungs- und Umsetzungsverfahren unter Berücksichtigung der Anforderungen der Walderhaltung und der Sicherung der Waldfunktionen.

Der Einsatz erfolgt fallbezogen und projektbezogen und erstreckt sich auf Aufgaben mit regionalem Bezug innerhalb des Landes Nordrhein-Westfalen. Er umfasst sowohl vorbereitende, begleitende als auch nachgelagerte Tätigkeiten in Genehmigungs- und Umsetzungsverfahren.

Der Dienort ist Hilchenbach.

### **Ihre Aufgabenschwerpunkte:**

Der Tätigkeitsbereich beinhaltet im Wesentlichen folgende Aufgaben:

- Fachliche Unterstützung der Regionalforstämter durch die fallweise Bearbeitung forstlicher Stellungnahmen zu Anträgen auf Genehmigung von Windenergieanlagen nach dem Bundes-Immissionsschutzgesetz (BImSchG), einschließlich der Bewertung der forstlichen Betroffenheit sowie der Auswirkungen auf die Waldfunktionen
- Mitwirkung bei der Durchführung sogenannter Annex-Verfahren im Zusammenhang mit der Errichtung von Windenergieanlagen, insbesondere Bearbeitung

und Begleitung von Wegebauanzeigen, Mitwirkung bei Verfahren zur Waldumwandlung einschließlich der fachlichen Begleitung zugehöriger Nebenbestimmungen

- Wahrnehmung forstlicher Aufgaben nach Erteilung der BImSchG-Genehmigung, insbesondere Durchführung von Kontrollen während der Bauphase von Windenergieanlagen, Begleitung, fachliche Kontrolle und Bewertung der Umsetzung von Kompensationsmaßnahmen, Überwachung von Wiederaufforstungen sowie weiterer forstlicher Folgemaßnahmen
- Selbstständige Kommunikation, Abstimmung und Koordination mit
  - ⇒ den Mitarbeitenden des Fachgebiets Hoheit in den Regionalforstämtern des Landes NRW,
  - ⇒ den Unteren Immissionsschutzbehörden,
  - ⇒ weiteren Trägern öffentlicher Belange,
  - ⇒ Vorhabensträgern sowie bauausführenden Unternehmen
- Mitwirkung bei weiteren Aufgaben des Fachbereichs IV, Team Walderhaltung und Sicherung der Waldfunktionen, insbesondere bei fachübergreifenden Fragestellungen der Walderhaltung, der Sicherung von Waldfunktionen sowie bei Sonderthemen, z. B. im Zusammenhang mit Weihnachtsbaumkulturen

#### **Ihr fachliches Anforderungsprofil:**

- Befähigung für den gehobenen Forstdienst - Laufbahngruppe 2, Einstiegsamt 1 ist von Vorteil, oder
- abgeschlossenes Diplom- / Bachelorstudium der Forstwirtschaft / Forstwissenschaft
- Sicherer Umgang mit den gängigen Standard- und fachspezifischen Anwendungen, wie MS-Office-Programmen
- erweiterte Kenntnisse im Bereich GIS-Anwendungen
- gute Deutschkenntnisse in Wort und Schrift – C1-Niveau

#### **Ihr persönliches Anforderungsprofil:**

Sie besitzen ein ausgeprägtes analytisches Denkvermögen und zeichnen sich durch die Fähigkeit und Eignung zu selbständigem und eigenverantwortlichem Arbeiten aus. Sie haben ein grundsätzliches Interesse an hoheitlichen Themen.

Sie sind in der Lage, komplexe Zusammenhänge zu erkennen und besitzen dabei ein sicheres Urteilsvermögen.

Sie besitzen ein hohes Maß an Einsatzbereitschaft, Teamfähigkeit sowie eine gute mündliche und schriftliche Kommunikationsfähigkeit.

Sie verfügen über sicheres und freundliches Auftreten, auch in der Öffentlichkeit.

In diesem Tätigkeitsfeld sind darüber hinaus Kreativität, Eigenmotivation, Belastbarkeit, Verlässlichkeit, Selbstständigkeit sowie die Fähigkeit komplexe Aufgabenstellungen systematisch zu bearbeiten.

Sie besitzen einen Führerschein der Klasse B

Die Bereitschaft zur Wahrnehmung von Dienstreisen und Terminen auch außerhalb der regulären Dienstzeiten wird erwartet.

#### **Wir bieten Ihnen:**

Die Stelle ist bei Vorliegen der entsprechenden beruflichen Qualifikation und der Bewährung nach EG 11 TV-L bewertet.

Darüber hinaus bietet Wald und Holz NRW

- eine neue berufliche Herausforderung mit verantwortungsvollen und vielseitigen Aufgaben
- eine flexible Arbeitszeitregelung
- eine moderne EDV-Ausstattung
- eine Zusatzversorgung im öffentlichen Dienst (VBL) für Tarifbeschäftigte
- ein breites Angebot im Rahmen des Betrieblichen Gesundheitsmanagements
- ein attraktives Fortbildungsangebot
- Vereinbarkeit von Familie und Beruf
- 30 Tage Erholungsurlaub pro Jahr gemäß § 26 TV-L
- Jahressonderzahlung gemäß § 20 TV-L
- vermögenswirksame Leistungen
- Jagdmöglichkeiten im landeseigenen Forstbetrieb

### **Auswahlverfahren:**

Die eingehenden Bewerbungen werden einer Vorauswahl unterzogen. Das sich anschließende Auswahlverfahren beinhaltet ein teilstrukturiertes Interview.

### **Weiteres:**

Das Land Nordrhein-Westfalen fördert die berufliche Entwicklung von Frauen. Bewerbungen sind daher ausdrücklich erwünscht. In Bereichen, in denen Frauen noch unterrepräsentiert sind, werden sie bei gleicher Eignung, Befähigung und fachlicher Leistung nach Maßgabe des Landesgleichstellungsgesetzes bevorzugt berücksichtigt, sofern nicht in der Person eines Mitbewerbers liegende Gründe überwiegen.

Teilzeitbeschäftigung ist grundsätzlich möglich.

Die Bewerbungen geeigneter schwerbehinderter Menschen sind erwünscht. Dies gilt auch für Gleichgestellte im Sinne von § 2 Sozialgesetzbuch – Neuntes Buch – (SGB IX) oder für Personen, die danach gleichgestellt werden können (Grad der Behinderung von mindestens 30).

Die Ausschreibung wendet sich ausdrücklich auch an Menschen mit Migrationshintergrund.

Ihre Bewerbung richten Sie bitte per E-Mail unter Angabe des Aktenzeichens „**FB IV, Windenergie**“ bis zum **05.02.2026** (Eingang bei meiner Dienststelle) an

[bewerbung@wald-und-holz.nrw.de](mailto:bewerbung@wald-und-holz.nrw.de)

Ich bitte Sie zu beachten, dass Cloud-gestützte Bewerbungen oder solche, die komprimierte Dateien enthalten, aus Sicherheitsgründen nicht berücksichtigt werden können.

Bei Fragen zu fachlichen oder inhaltlichen Themenpunkten steht Ihnen Herr Dolgner (0251/91797-321), zur Verfügung. Fragen zum Bewerbungsverfahren richten Sie bitte an das Team Personal / Organisation, Herrn Bölscher (0251/91797-126).

## **Wald und Holz NRW**



**besetzt  
zum nächstmöglichen Zeitpunkt**

**in der Stabsstelle  
„Geschäftsstelle Forst / Direkte Förderung“**

**befristet für 2 Jahre**

**eine Funktion  
in der Sachbearbeitung  
„Förderung“ (w/m/d)**

Die Ausschreibung richtet sich an Personen, die bisher nicht beim Land Nordrhein-Westfalen beschäftigt sind.

Der Landesbetrieb Wald und Holz Nordrhein-Westfalen betreut derzeit als Einheitsforstverwaltung mit 15 in der Fläche zuständigen Regionalforstämtern als Dienstleister rund 300.000 ha privaten und kommunalen Waldbesitz und bewirtschaftet ca. 120.000 ha landeseigene Waldflächen. Wald und Holz NRW ist ferner für die Wahrnehmung von hoheitlichen Aufgaben nach dem Landesforst- und Gemeinschaftswaldgesetz zuständig.

Die Stabsstelle „Geschäftsstelle Forst / Direkte Förderung“ koordiniert die Abläufe im Förderverfahren zwischen dem Ministerium für Landwirtschaft und Verbraucherschutz des Landes Nordrhein-Westfalen, der EU-Zahlstelle beim Direktor der Landwirtschaftskammer NRW und den Regionalforstämtern, ist aber auch selbst bewilligende Stelle forst- und holzwirtschaftlicher Förderprogramme.

Der Dienort ist Münster.

### **Aufgabenschwerpunkte:**

Der Tätigkeitsbereich beinhaltet im Wesentlichen folgende Aufgaben:

- Sachbearbeitung von Verfahren zur Direkten Förderung (u.a. Antragsprüfung, Prüfung Angebote-/Vergabeverfahren, Bewilligung, Verwendungsnachweisprüfung, Bearbeitung der Auszahlung) mit hohem Schwierigkeitsgrad;
- Prüfung von 'de-minimis'-Erklärungen und Ausstellen der 'de-minimis'-Bescheinigungen;
- Mitwirkung bei der Bedarfsermittlung und Anforderung von Haushaltsmitteln bei der vorgesetzten Dienststelle MLV sowie eigenständige, eigenverantwortliche Bewirtschaftung der zugewiesenen Haushaltsmittel;
- Vorbereitung und Durchführung der Zweitkontrollen;
- Bearbeitung von Abfragen und Berichtspflichten;
- Anschreiben der Antragsteller zur Erbringung der erforderlichen Dokumente bei fehlenden oder mangelhaften Unterlagen;
- Datenerfassung in Fachverfahren, die beim Vollzug der Förderrichtlinien Anwendung finden;
- Mitwirkung bei der Koordination von Vor-Ort-Kontrollen;



- Vorbereitung und Teilnahme an Austauschrunden und Veranstaltungen mit Landesbehörden und Antragstellerinnen und Antragstellern;

### **Ihr fachliches Anforderungsprofil:**

- Befähigung für die Laufbahngruppe 2, 1. Einstiegsamt, für den Forstdienst oder den nichttechnischen Verwaltungsdienst (ehemals gehobener Dienst) oder
- abgeschlossenes Diplom- oder Bachelor-Studium im naturwissenschaftlichen oder verwaltungstechnischen Bereich
- Kenntnisse im Zuwendungs-, Haushalts- und Vergaberecht sind von Vorteil
- Sicherer Umgang mit den gängigen Standard- und fachspezifischen Anwendungen, wie MS-Office-Programmen
- gute Deutschkenntnisse in Wort und Schrift – C1-Niveau

### **Ihr persönliches Anforderungsprofil:**

Sie verfügen über ein ausgeprägtes analytisches Denkvermögen und zeichnen sich durch eine strukturierte, konzentrierte wie auch sorgfältige Arbeitsweise aus.

Sie besitzen ein hohes Maß an Einsatzbereitschaft, Teamfähigkeit sowie eine gute mündliche und schriftliche Kommunikationsfähigkeit.

In diesem Tätigkeitsfeld sind darüber hinaus Organisationsgeschick, Kreativität, Eigenmotivation, Belastbarkeit, Verlässlichkeit, Selbstständigkeit sowie die Fähigkeit sich in komplexe Aufgabenstellungen schnell einzuarbeiten gefordert.

Zudem wird sicheres und freundliches Auftreten erwartet.

Das Vorhandensein einer Fahrerlaubnis Führerschein Klasse B ist erforderlich. Die Bereitschaft zur Wahrnehmung von Dienstreisen und Terminen, ggf. auch außerhalb der regulären Dienstzeit, wird erwartet.

### **Wir bieten Ihnen:**

Die Stelle ist bei Vorliegen der entsprechenden beruflichen Qualifikation und der Bewährung nach EG 11 TV-L bewertet.

Darüber hinaus bietet Wald und Holz NRW

- eine neue berufliche Herausforderung mit verantwortungsvollen und vielseitigen Aufgaben
- eine flexible Arbeitszeitregelung
- Vereinbarkeit von Familie und Beruf
- die Möglichkeit zur Teilzeitbeschäftigung und Telearbeit
- eine Zusatzversorgung im öffentlichen Dienst (VBL) für Tarifbeschäftigte
- ein breites Angebot im Rahmen des Betrieblichen Gesundheitsmanagements
- ein attraktives Fortbildungsangebot
- 30 Tage Erholungsurlaub pro Jahr gemäß § 26 TV-L
- Jahressonderzahlung gemäß § 20 TV-L
- vermögenswirksame Leistungen
- Jagdmöglichkeiten im landeseigenen Forstbetrieb

**Auswahlverfahren:**

Die eingehenden Bewerbungen werden einer Vorauswahl unterzogen. Das anschließende Auswahlverfahren beinhaltet ein teilstrukturiertes Interview.

**Weiteres:**

Das Land Nordrhein-Westfalen fördert die berufliche Entwicklung von Frauen. Bewerbungen sind daher ausdrücklich erwünscht. In Bereichen, in denen Frauen noch unterrepräsentiert sind, werden sie bei gleicher Eignung, Befähigung und fachlicher Leistung nach Maßgabe des Landesgleichstellungsgesetzes bevorzugt berücksichtigt, sofern nicht in der Person eines Mitbewerbers liegende Gründe überwiegen.

Teilzeitbeschäftigung ist grundsätzlich möglich.

Die Bewerbungen geeigneter schwerbehinderter Menschen sind erwünscht. Dies gilt auch für Gleichgestellte im Sinne von § 2 Sozialgesetzbuch – Neuntes Buch – (SGB IX) oder für Personen, die danach gleichgestellt werden können (Grad der Behinderung von mindestens 30).

Die Ausschreibung wendet sich ausdrücklich auch an Menschen mit Migrationshintergrund.

Ihre Bewerbung richten Sie bitte per E-Mail (möglichst in einem pdf-Dokument, nicht größer als 12 MB) unter Angabe des Aktenzeichens „**SB Förderung**“ bis zum **05.02.2026** (Eingang bei meiner Dienststelle) an

[bewerbung@wald-und-holz.nrw.de](mailto:bewerbung@wald-und-holz.nrw.de)

Ich bitte Sie zu beachten, dass cloud-gestützte Bewerbungen oder solche, die komprimierte oder mit Makros versehene Dateien enthalten, aus Sicherheitsgründen nicht berücksichtigt werden können.

Bei Fragen zu fachlichen oder inhaltlichen Themenpunkten steht Ihnen Herr Hellwig (Tel.: 0251/91797-450) aus der Geschäftsstelle Forst/Direkte Förderung), zur Verfügung.

Fragen zum Bewerbungsverfahren richten Sie bitte an das Team Personal / Organisation, Herrn Bölscher (0251/91797-126).



»Bei HessenForst konnte ich direkt Verantwortung übernehmen.«

HessenForst sucht Sie als Mitarbeiterin oder Mitarbeiter (w/m/d) für das Forstamt Hanau-Wolfgang im Bereich forstliches Vermehrungsgut

Ihre Vorteile

- Entgeltgruppe 8 TV-Hessen bzw. TV-Forst Hessen
- Fort- und Weiterbildungsmöglichkeiten
- umfangreiche Sozialleistungen



# Mitarbeiterin/ Mitarbeiter für den Bereich forstliches Vermehrungsgut

HessenForst ist ein Landesbetrieb nach § 26 der Landeshaushaltsordnung und damit Teil der hessischen Landesverwaltung. Unser Auftrag ist es, den Wald in Hessen als Lebensgrundlage für Generationen zu erhalten, nach ökonomischen und ökologischen Grundsätzen zu bewirtschaften und weiter zu entwickeln.

Für das **Forstamt Hanau-Wolfgang** suchen wir **zum nächstmöglichen Zeitpunkt** unbefristet eine qualifizierte und engagierte Persönlichkeit (w/m/d) als

**„Mitarbeiterin oder Mitarbeiter  
für den Bereich forstliches Vermehrungsgut“**

## Ihre wesentlichen Aufgaben

- Mitwirkung bei allen Maßnahmen im Bereich forstlichem Vermehrungsgut (Saatguternte und -aufbereitung, Forstpflanzenproduktion, Überwachungen der Lohnanzuchten)
- Unterstützung der technischen Leitungen in den Sonderbetrieben Saatgutzentrum und Baumschule Hanau-Wolfgang
- Einsatz von Regie- und Unternehmern bei Maßnahmen im Bereich forstlichem Vermehrungsgut im Vertretungsfall
- Unterstützung bei der Planung und Organisation von Maßnahmen einschließlich Betrieb und Überwachung der Arbeitsprozesse
- Gewährleistung der ordnungsgemäßen Pflege und Wartung der technischen Anlagen und Geräte
- im Bedarfsfall Unterstützung bei der Beratung von internen und externen Kunden zu Themen des forstlichen Vermehrungsgutes

Durch entsprechende Festlegung im Geschäftsverteilungsplan sind Änderungen und Erweiterungen der Aufgabenschwerpunkte möglich.

## Ihr Profil

### Voraussetzungen

- Forstwirtschaftsmeisterin/ Forstwirtschaftsmeister
- Fachagrarin/ Fachagrarwirt
- Gärtnermeisterin/ Gärtnermeister
- Industriemeisterin/ Industriemeister
- Staatl. Geprüfte Technikerin/ Techniker
- Industriemeisterin/ Industriemeister

## Sie zeichnen sich aus durch

- Teamfähigkeit und Kooperationsbereitschaft
- Führungs- und Sozialkompetenz
- Organisationsgeschick
- Ergebnisorientierte Arbeitsweise und ein hohes Maß an Arbeitsgüte
- Eigeninitiative, selbständiges Handeln und Verantwortungsbereitschaft im Rahmen der Aufgabenstellung
- Angemessene pädagogische und didaktische Fähigkeit, Mitarbeitende anzuleiten und optimal einzusetzen
- Verständnis für biologisch-ökologische, wirtschaftliche sowie technische Zusammenhänge
- Offenheit für neue Entwicklungen insbesondere im Bereich des forstlichen Vermehrungsgutes
- Fähigkeit und Bereitschaft, innovative Vorschläge zur Verbesserung der Betriebsabläufe zu entwickeln und zu fördern
- Nachweis der beruf- und arbeitspädagogischen Eignung bzw. Bereitschaft, diesen zu erwerben
- Im Bedarfsfall Bereitschaft zur Wochenendarbeit und Leistung von Mehrarbeit außerhalb der Regelarbeitszeit sowie flexibler Anpassung der Urlaubsplanung an betriebl. Notwendigkeiten
- Bereitschaft zur Teilnahme an (mehrtägigen) Dienstreisen und Weiterbildungsmaßnahmen
- Führerschein der Klasse B und L sowie möglichst BE/C1/ C1E, T und Flurförderschein

## Wir bieten

- ein interessantes Berufsfeld im Kreis von engagierten, innovativen Mitarbeitenden bei einem zukunftssicheren und familienfreundlichen Arbeitgeber
- familienfreundliche und flexible Arbeitszeitgestaltung und vielfältige Formen der Teilzeitbeschäftigung
- Chancengleichheit von Frauen und Männern
- umfangreiche Sozialleistungen (z.B. Vermögenswirksame Leistungen)
- sichere und pünktliche Entgelt-/Besoldungszahlung
- 30 Tage Erholungsurlaub pro Kalenderjahr
- umfangreiche Angebote des betrieblichen Gesundheitsmanagements
- die kostenfreie Nutzung des ÖPNV in ganz Hessen, auch in der Freizeit (TV-LandesTicket Hessen)
- aktuell kostenlos nutzbare E-Ladestationen für privaten PKW an unseren Dienststellen
- Fort- und Weiterbildungsmöglichkeiten
- Aufstiegsmöglichkeiten
- die Möglichkeit eine Werkdienstwohnung am Dienort zu beziehen

Die Stelle ist mit der Entgeltgruppe 8 des TV-Hessen bzw. TV-Forst Hessen bewertet.

Beschäftigte, die diese Entgeltgruppe bzw. Besoldungsgruppe noch nicht erreicht haben, können ggf. erst nach dem Vorliegen haushalts-, tarif- und beamtenrechtlicher Voraussetzungen höhergruppiert bzw. befördert werden.

Zur Bewerbung sind alle Personen mit entsprechender Qualifikation zugelassen.

Wir möchten den Frauenanteil in diesem Berufsfeld erhöhen. Daher sind Bewerbungen von Frauen besonders erwünscht.

Diese Vollzeitstellen sind auch teilzeitgeeignet.

Schwerbehinderte Menschen werden bei gleicher Eignung, bevorzugt berücksichtigt.

Aufgrund der hohen Anzahl an anstehenden Ruheständen und der damit verbundenen hohen internen Personalfuktuation wird erwartet, dass die/der künftige Stelleninhaber/in die Funktion bei erfolgreicher Bewerbung mindestens für einen Zeitraum von **3 Jahren** wahrnimmt.

Für die Durchführung des Auswahlverfahrens ist **eine aktuelle Beurteilung bzw. ein aktuelles Arbeitszeugnis** erforderlich.

Wenn Sie sich bewerben möchten und Ihnen kein/e aktuelle/s Beurteilung/Arbeitszeugnis vorliegt, sollten Sie frühzeitig um die Erstellung bitten. Diese/s muss spätestens bei einer Teilnahme an den Vorstellungsgesprächen vorliegen.

Wir freuen uns über Ihre Bewerbung unabhängig von kultureller und sozialer Herkunft, geschlechtlicher Identität und sexueller Orientierung, Behinderung, Weltanschauung und Religion.

Gute Kenntnisse der deutschen Sprache sind erforderlich (Mindestanforderung: Level B 2 nach dem Gemeinsamen Europäischen Referenzrahmen für Sprachen (GER)).

Bewerbungen bitte bis zum **07.02.2026** einreichen.

Per E-Mail: Funktionspostfach [ForstamtHanauWolfgang@forst.hessen.de](mailto:ForstamtHanauWolfgang@forst.hessen.de)

**oder**

per Post:

HessenForst

Forstamt Hanau-Wolfgang

Rodenbacher Chaussee 10a

63457 Hanau-Wolfgang

**Originale bzw. beglaubigte Unterlagen (Prüfungszeugnisse) müssen am Tag der Vorstellungsgespräche vorgelegt werden.**

Eine Rücksendung von Bewerbungsunterlagen erfolgt nicht.

Telefonische Auskunft erteilt Ihnen gern Herr Wollmerstädt (06181/95019-31).



Gütesiegel  
Familienfreundlicher  
Arbeitgeber  
Land Hessen



charta der vielfalt

UNTERZEICHNET



# Von A wie Abfallwirtschaft bis Z wie Zentralstelle für Gremien: Das Landratsamt hat sie alle.

Nur Sie brauchen wir noch!

Werden Sie unser

## Trainee für den gehobenen technischen Forstdienst (m/w/d)

im Kreisforstamt

Kennziffer: 2026-5-31

Die Traineeestelle ist bis zum 30.06.2028 befristet und dient bei erfolgreichem Absolvieren der zweijährigen Traineezeit der Berufs- und Laufbahnbefähigung für den gehobenen technischen Forstdienst.

Das Kreisforstamt ist für eine Waldfläche von rund 38.500 Hektar im Landkreis Biberach zuständig. Die Landschaft reicht von der Schwäbischen Alb über Altmoränenstandorte bis hin zur Iller. Hauptaufgaben des Forstamtes als untere Forstbehörde sind die forsttechnische Betriebsleitung, der forstliche Revierdienst und die Wirtschaftsverwaltung im Kommunalwald der 44 Städte und Gemeinden des Landkreises, die Betreuung und Beratung des Privatwaldes sowie Waldpädagogik, Waldnaturschutz und verschiedene hoheitliche Aufgaben in allen Waldbesitzarten.

Ab 1. Juli 2026 warten anspruchsvolle Aufgaben auf Sie:

- forstlicher Revierdienst (Planung, Vorbereitung und Durchführung forstlicher Betriebsarbeiten, Waldpädagogik und Waldnaturschutz)
- Aufgaben im Innendienst des Forstamtes (forstliche Förderung, Öffentlichkeitsarbeit, hoheitliche Aufgaben)
- eigenverantwortliche Abwicklung von Projekten
- Teilnahme an den Lehrgängen im Rahmen des Traineeprogramms

Sie sind bei uns richtig, wenn Sie Folgendes mitbringen:

- Hochschulabschluss als Diplom-Forstingenieur (FH) oder als Bachelor Fachrichtung Forstwirtschaft
- gute bis sehr gute EDV-Kenntnisse, insbesondere in GIS-Anwendungen
- Eigeninitiative, Kommunikations- und Teamfähigkeit
- Freude am forstlichen Innen- und Außendienst
- gültigen Jagdschein
- Nachweis der Forstdiensttauglichkeit durch ein ärztliches Zeugnis
- Fahrerlaubnis Klasse B und die Bereitschaft zur dienstlichen Nutzung des privaten PKW gegen Kostenersatz

Bieten können wir Ihnen

- verantwortungsvolle und abwechslungsreiche Tätigkeiten im forstlichen Innen- sowie Außendienst, befristet bis zum 30.06.2028
- spannende und herausfordernde Aufgaben in einem kollegialen, motivierten und engagierten Team
- eine leistungsgerechte Bezahlung nach Entgeltgruppe 10 TVöD
- Work-Life-Balance durch flexible Arbeitszeitmodelle
- Angebote zur Vereinbarkeit von Beruf und Familie
- ein vielfältiges Fortbildungsprogramm zur persönlichen und fachlichen Weiterqualifizierung
- zusätzliche Altersvorsorge (Betriebsrente)
- Fahrtkostenzuschüsse für den ÖPNV

Ihre Ansprechpartner

**N.N.**  
Haupt- und Personalamt  
Amtsleiterin  
Telefon: 07351 52-6801

**Alisa Pössl**  
Haupt- und Personalamt  
Vorzimmer  
Telefon: 07351 52-6308  
alisa.poessl@biberach.de

**Laura Kiebler**  
Haupt- und Personalamt  
Sachgebietsleiterin Personalsekretariat  
07351 52-6505  
laura.kiebler@biberach.de

**Annika Koch**  
Haupt- und Personalamt  
Ausbildungsleiterin  
Telefon: 07351 52-6460  
annika.koch@biberach.de

- ein attraktives Gesundheitsmanagement
- einen zusätzlichen dienstfreien Tag am Schützendienstag
- Rabatte und Vergünstigungen über corporate benefits

Bei Fragen zum Bewerbungsverfahren oder zum Landratsamt als sympathischer, moderner Arbeitgeber steht Ihnen unsere Personalerin Annika Koch, Telefon

07351 52-6460 oder per E-Mail an [annika.koch@biberach.de](mailto:annika.koch@biberach.de), gerne zur Verfügung.

Falls Sie Detailfragen zu Stelle und Verantwortlichkeiten haben, freut sich Amtsleiterin Karin Ott, Telefon 07351 52-7028, auf Ihren Anruf oder Ihre E-Mail an [karin.ott@biberach.de](mailto:karin.ott@biberach.de).

Und jetzt? Bewerben!

Möglich bis 1. Februar 2026.

[Zurück zur Übersicht](#)

[Jetzt hier bewerben](#)

[Bewerbung fortsetzen](#)



Biberach - Ihre Chance  
[Impressum](#)  
[Datenschutz](#)





# Zollernalbkreis

## Landratsamt

Für unsere **serviceorientierte Verwaltung** suchen wir zum  
1. Juli 2026

## Trainee (m/w/d) für den gehobenen technischen Forstdienst Forstamt

Qualifikation: abgeschlossenes Studium der Fachrichtung Forstwirtschaft  
(Diplom (FH) / Bachelor)

Die Einstellung erfolgt im Beschäftigtenverhältnis in Entgeltgruppe 10 TVöD, in Vollzeit und ist befristet für die Dauer des Traineeprogramms bis zum 30.06.2028.

Mit einer berufsbegleitenden Qualifizierung werden Sie auf die forstliche Berufspraxis vorbereitet und erlangen die Laufbahnbefähigung für den gehobenen technischen Forstdienst.

Mit einem Anteil von 43 % der Kreisfläche ist der Wald im Zollernalbkreis landschaftsprägend. Das Forstamt betreut im Landkreis rund 26.000 Hektar Wald aller Waldbesitzarten in 17 Forstrevieren. Der zentrale Sitz des Forstamts befindet sich in Meßstetten.

### Ihre Aufgabenschwerpunkte umfassen:

- Aufgaben des forstlichen Revierdienstes (Revierunterstützung/-vertretung)
- Aufgaben im forstlichen Innendienst, wie Kommunal- und Privatwaldbewirtschaftung und forstliche Förderung
- Eigenverantwortliche Abwicklung von Projekten
- Teilnahme an Lehrgängen im Rahmen des Traineeprogramms für den gehobenen technischen Forstdienst

### Wir erwarten:

- Erfolgreich abgeschlossenes Studium der Fachrichtung Forstwirtschaft (Diplom (FH) / Bachelor)
- Gute EDV-Kenntnisse in allen Office-Anwendungen und Bereitschaft zur Einarbeitung in neue Fachanwendungen
- Hohes Maß an Organisationsfähigkeit sowie Selbst- und Zeitmanagement
- Ausgeprägte Kommunikationsfähigkeit und hohes Engagement
- Uneingeschränkte Forstdiensttauglichkeit
- Gültiger Jagdschein, den Führerschein der Klasse B sowie die Bereitschaft, den eigenen PKW im Außendienst gegen Kostenersatz einzusetzen



Nähere Informationen und Details  
zu unseren Stellenangeboten:  
[www.zollernalbkreis.de/karriere](http://www.zollernalbkreis.de/karriere)



# Zollernalbkreis

## Landratsamt

### Wir bieten:

- Berufs- und Laufbahnqualifizierung für den gehobenen technischen Forstdienst
- Einblicke in wesentliche Aufgabenbereiche des Forstamtes
- Vermittlung von Praxiserfahrung durch eigenständige Erledigung konkreter Aufgaben

Wollen Sie in einer modernen Verwaltung arbeiten und den Zollernalbkreis mit Ihrer Mitarbeit weiter voranbringen? Dann bewerben Sie sich **bis spätestens 08.02.2026**, am besten gleich online über den Fragebogen auf unserer Homepage.

Wir freuen uns auf Ihre Bewerbung!

Für weitere Informationen stehen Ihnen vom Forstamt Herr Beck (Tel. 07433 92-1570) und vom Personalamt Frau Kruse (Tel. 07433 92-1104) gerne zur Verfügung.



Nähere Informationen und Details  
zu unseren Stellenangeboten:  
[www.zollernalbkreis.de/karriere](http://www.zollernalbkreis.de/karriere)



## Ausbildungsplatz Forstwirt/-in (m/w/d)

Die Stadt Rieneck bietet zum **01. September 2026** einen Ausbildungsplatz zum **Forstwirt / zur Forstwirtin (m/w/d)** an.

Die **dreijährige Berufsausbildung** findet im **kommunalen Forstbetrieb der Stadt Rieneck** statt. Ergänzend erfolgen überbetriebliche Ausbildungsabschnitte an der Bayerischen Waldbauernschule Goldberg bei Kelheim sowie an der Staatlichen Berufsschule in Neunburg vorm Wald.

### Voraussetzungen:

- Mindestvoraussetzung ist der qualifizierende Hauptschulabschluss
- Gute körperliche Gesundheit und Leistungsfähigkeit
- Handwerkliches Geschick und technisches Verständnis
- Eigeninitiative, Beobachtungsgabe und Orientierungssinn
- Verantwortungsbewusstsein, Teamfähigkeit und Einsatzfreude
- Ausgeprägtes Natur- und Umweltbewusstsein

### Wir bieten:

- Ein Ausbildungsverhältnis nach dem Tarifvertrag für Auszubildende des öffentlichen Dienstes (TVAöD – BBiG)
- Umfassende Einblicke in alle wesentlichen Tätigkeitsfelder, z. B. Pflanzung, Holzernte und Bestandspflege
- Tarifgerechte Ausbildungsvergütung sowie die Sozialleistungen des öffentlichen Dienstes

### Bewerbung:

Ihre **schriftliche Bewerbung** mit den üblichen, aussagekräftigen Unterlagen richten Sie bitte **bis spätestens 28. Februar 2026** an:

Stadt Rieneck  
Schulgasse 4  
97794 Rieneck

oder per E-Mail an: [hauptverwaltung@rieneck.bayern.de](mailto:hauptverwaltung@rieneck.bayern.de)

Für weitere Auskünfte stehen Ihnen gerne zur Verfügung:

- Herr Schleich, Forstbetriebsleiter (Tel. 09354 9733 18)
- Frau Götze, Hauptverwaltungsleitung (Tel. 09354 9733 19)

## Wir suchen Sie!

**Als Forstwirtschaftsmeister / Forstwirtschaftsmeisterin (w/m/d)**  
am forstlichen Stützpunkt Schwarzach im Forstbezirk Odenwald  
mit dem Schwerpunkt Fortbildung



Ihr Herz schlägt für den Wald – Holz, Maschinen und Natur? Dann sind Sie bei uns genau richtig!  
In unserem Forstbezirk „Odenwald“ suchen wir ab sofort engagierte Kolleginnen und Kollegen,  
die im [#TeamForstBW](#) den Wald der Zukunft gestalten.

### Das bewegen Sie bei uns:

- Sie unterrichten und unterstützen bei den breit gefächerten Aus- und Fortbildungslehrgängen am Stützpunkt (ca. 100 Lehrgangstage).
- Sie erstellen und überarbeiten hierfür PowerPoint-Präsentationen im Bereich der Fortbildung.
- Sie sind zuständig für die Vorbereitung, Durchführung und Betreuung von praktischen Übungen bei allen Fortbildungsveranstaltungen einschließlich der praktischen Vorführung.
- Sie wirken mit bei der Durchführung von Arbeitssicherheitstagen.
- Sie fahren und bedienen Unterstützungs- bzw. Forstschlepper.
- Sie arbeiten mit der Motorsäge in Hubarbeitsbühnen nach entsprechender Einarbeitung/Unterweisung.
- Sie sind für die Unterhaltung und Wartung von Geräten und Werkzeugen am Forstlichen Stützpunkt zuständig.

- Sie führen Untersuchungen im Rahmen von Stützpunktaufträgen durch und arbeiten bei der Verbesserung und Weiterentwicklung von Arbeitsverfahren und -geräten mit.
- Sie vertreten die für die Ausbildung verantwortlichen Meister in allen Bereichen.
- Sie sind mitverantwortlich an der wiederkehrenden Prüfung von Arbeitsmitteln.
- Sie arbeiten bei allen sonst anfallenden Arbeiten im Forstbereich mit. Dazu gehören insbesondere auch der Bereich seilwindenunterstützte Fällung von Problembäumen im Waldrandbereich. Darüber hinaus fallen hierunter - neben den klassischen Forstbetriebsarbeiten - auch Tätigkeiten im Bereich Erholungsvorsorge, Waldpädagogik und Öffentlichkeitsarbeit (z.B. Gartenschauen)
- Sie fahren und warten einen 9-Sitzer-Transporter.
- Sie übernehmen Hausmeistertätigkeiten an den Betriebsgebäuden.

Änderungen der Organisation und Aufgabenzuweisung bleiben vorbehalten.

#### **Das bieten wir Ihnen:**

- Einen interessanten Arbeitsplatz mit vielseitigen praktischen Tätigkeiten im engagierten Team des Forstbezirks.
- Topmodern von Kopf bis Fuß: Wir stellen die komplette Persönliche Schutzausrüstung und arbeiten mit modernsten Werkzeugen bei der Holzernte.
- Eingruppierung in EG 9a TVöD-Wald BW bei Vorliegen der tariflichen und persönlichen Voraussetzungen.
- Jahressonderzahlung.
- Wir bringen Sie weiter: Große Auswahl aus unserem umfangreichen Fortbildungs- und Bildungsangebot.
- Zuschuss von 60% für den BE-Führerschein.
- Einen sicheren Arbeitsplatz mit eigens entwickeltem Arbeitsschutz-Managementsystem.
- 30 Tage Urlaubsanspruch für eine Vollzeitbeschäftigung.
- Möglichkeit zur Mitwirkung in der Regiejagd.
- Firmenfitness (Zuschuss zu EGYM Wellpass)

#### **Das bringen Sie mit:**

- Sie haben einen Berufsabschluss als Forstwirt/Forstwirtin (m/w/d) und eine erfolgreich abgelegte Prüfung zum Forstwirtschaftsmeister/zur Forstwirtschaftsmeisterin (m/w/d).
- Sie verfügen über die für die Arbeit im Wald erforderliche körperliche Fitness und besitzen überdurchschnittliche Fachkenntnisse und Fertigkeiten sowie Interesse und Aufgeschlossenheit für fachliche Entwicklungen und eine hohe Fortbildungsbereitschaft.

- Organisations- und Kommunikationsfähigkeit, Verantwortungsbewusstsein sowie Team- und Konfliktfähigkeit sind Ihre Stärken.
- Sie haben pädagogisches Geschick und Freude am Umgang mit Menschen.
- Sie sind flexibel und bereit, auch kurzfristig die Arbeitszeit an den betrieblichen Erfordernissen zu orientieren.
- Sie besitzen einen Führerschein der Klasse BE bzw. sind bereit, kurzfristig und selbständig den Führerschein BE zumachen, sofern Sie diesen noch nicht besitzen.

### **Sie haben noch offene Fragen?**

Wir beantworten sie gerne! Wenden Sie sich dazu an den Leiter des Forstbezirks Odenwald, Herrn Dr. Steckel (Tel.: 6262 929 491 0) oder den Leiter des Stützpunkts Schwarzach, Herrn Gütle (Tel.: 06262 9294995).

### **Weitere Hinweise:**

- Bewerbungen sind ausschließlich online über unser Bewerbungsportal unter der **Kennziffer 1000** möglich (<https://bewerbungsportal.forstbw.de/>). Bewerbungsschluss ist der **08.02.2026**.
- Die Stelle ist grundsätzlich teilbar.
- Für mehr Frauen im Forst sind wir an Bewerbungen von Frauen besonders interessiert.
- Schwerbehinderte Menschen werden bei entsprechender Eignung bevorzugt eingestellt bzw. ausgewählt.
- Interne Bewerbungen werden im Auswahlverfahren bevorzugt. Zu den internen Bewerbungen zählen Beamte und Beamtinnen sowie Tarifbeschäftigte nach § 4 des Gesetzes zur Regelung des Personalübergangs auf die Anstalt des öffentlichen Rechts Forst Baden-Württemberg.
- Sofern Sie als Forstwirtschaftsmeister/in (m/w/d) bei ForstBW in der Ausbildung tätig sind, erfolgt eine Zusage unter dem Vorbehalt, dass die Stelle erst angetreten werden kann, wenn die Wahrnehmung Ihrer bisherigen Aufgaben gewährleistet ist.
- Die Informationen zur Erhebung von personenbezogenen Daten bei der betroffenen Person nach Artikel 13 DS-GVO können Sie unserer Homepage unter [www.forstbw.de](http://www.forstbw.de) entnehmen.



# EIN STARKES TEAM FÜR EINE STARKE ZUKUNFT

## Vielfalt, Verlässlichkeit, Flexibilität, Leistung, Karriere

Wir suchen Verstärkung für unser Dezernat V im Forstamt zum 01.07.2026:

## **Trainee (m/w/d) für den gehobenen technischen Forstdienst**

### **Ihre Aufgaben**

- Eine anspruchsvolle und eigenverantwortliche Tätigkeit im gesamten Aufgabenspektrum einer unteren Forstbehörde
- Fundierte und berufsbegleitende Qualifizierung für den gehobenen technischen Forstdienst.
- Breite berufliche Praxis im forstlichen Innen- und Außendienst
- Durchführung ausgewählter Projekte in verschiedenen Themenbereichen des Forstamtes

### **Ihr Profil**

- Hochschulabschluss als Bachelor (m/w/d) der Fachrichtung Forstwirtschaft
- hohe Sozialkompetenz und Teamfähigkeit
- selbständige und zielorientierte Arbeitsweise
- sicheres Auftreten, Eigeninitiative und Durchsetzungsvermögen
- allgemeine Voraussetzungen zur Übernahme in ein Beamtenverhältnis
- gültiger Jagdschein
- Führerschein der Klasse B und die Bereitschaft zur dienstlichen Nutzung des privaten PKW gegen Kostenersatz

### **Ihre Perspektive**

Die Stellen werden nach Entgeltgruppe 10 TVöD ausgeschrieben und sind für die Dauer der Qualifizierung bis 30.06.2028 befristet. Nach erfolgreichem Abschluss des Traineeprogramms und Vorliegen der beamtenrechtlichen sowie persönlichen Voraussetzungen besteht die Möglichkeit zur anschließenden Übernahme in ein Arbeitsverhältnis in der Laufbahn des gehobenen technischen Forstdienstes.

Bitte bewerben Sie sich bis zum **22.02.2026** unter Angabe der Kennziffer **3412** über unser Online-Bewerberportal [www.landkreis-karlsruhe.de](http://www.landkreis-karlsruhe.de). Dort erhalten Sie weitere Informationen über das Landratsamt Karlsruhe sowie über den Landkreis.

### **Wir freuen uns auf Ihre Bewerbung.**

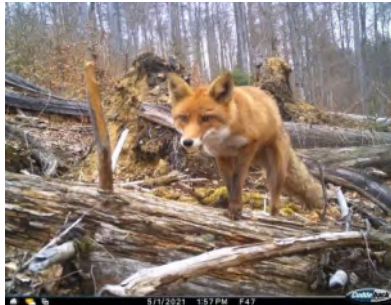
Falls Sie noch Fragen haben oder weitere Informationen benötigen, können Sie sich gerne an Frau Striegel unter der Telefonnummer 0721/936-52730 wenden.





# Praktikum

## Wildtiermonitoring im Nationalpark Bayerischer Wald, Nationalpark Müritz und Nationalpark Vorpommersche Boddenlandschaft



### Projekthintergrund:

Wir suchen Unterstützung bei der Kontrolle von Kamerafallen und Audiologgern im **Nationalpark Bayerischer Wald, Müritz und Vorpommersche Boddenlandschaft**.

Die Feldarbeiten sind Teil des Wildtiermonitorings in den Nationalparks, bei dem mit standardisierten Methoden in den Gebieten vorkommende Wildarten erfasst werden. Die Daten bilden die Grundlage für Managementmaßnahmen in den Gebieten und werden für Auswertungen hinsichtlich Vorkommen und Verhalten der Wildtiere genutzt.

### Tätigkeiten während des Praktikums:

- Kontrolle von Kamerafallen und Audiologgern in den verschiedenen Schutzgebieten
- Einblicke in die Aufbereitung von Kamerafallen- und Audiologgerdaten
- Dienstreise in die Müritz und Vorpommersche Boddenlandschaft von ca. 20.04.26 - 04.06.26

### Wir bieten:

- Einblicke in das Wildtiermonitoring der verschiedenen Nationalparks sowie in andere aktuelle Forschungsprojekte
- Einarbeitung in den Umgang mit Kamerafallen und Audiologgern
- Vergütung in Höhe von 345€ / Monat und Erstattung von dienstlichen Fahrtkosten
- Kostenlose Unterkünfte in den Nationalparks

### Wir erwarten:

- Wildtierbiologische und/oder forstwirtschaftliche Grundkenntnisse
- Motivation, Zuverlässigkeit und eine sorgfältige Arbeitsweise
- Körperliche Fitness, um die Kamerafallenstandorte in teils unwegsamem Gelände zu erreichen
- Führerschein und einen eigenen PKW, der für Fahrten zu und in den Gebieten genutzt werden kann

**Einsatzort:** 94481 Grafenau, 17237 Hohenzieritz und 18375 Born a. Darß

**Praktikumsdauer:** mindestens zwei Monate

**möglicher Zeitraum:** ab April 2026 – Juni 2026

**Aufwandsentschädigung:** Erstattung dienstlicher Fahrtkosten, freie Unterkunft und ca. 345 Euro/Monat

**Bei Interesse vollständige Bewerbungsunterlagen (auch sehr gerne im Team zu zweit) und Fragen bitte per E-Mail an:**

**Luisa Steinmeyer (Luisa.Steinmeyer@npv-bw.bayern.de)**





## OSTALBKREIS

### **LEITUNG (M/W/D) DES FORSTREVIERS GD-WEILER IN DEN BERGEN**

Bei der Forst-Außenstelle Schwäbisch Gmünd des Dezernats Wald und Forstwirtschaft ist zum 01.05.2026 die Stelle der

#### **Leitung (m/w/d) des Forstreviers GD-Weiler in den Bergen**

in Vollzeit zu besetzen. Bei Vorliegen der persönlichen Voraussetzungen kann die Stelle bis Besoldungsgruppe A 11 LBesGBW besetzt werden.

Das Forstrevier umfasst die Körperschafts- und Privatwälder auf Gemarkungen der Stadt Schwäbisch Gmünd (Bargau, Bettringen, Degenfeld, Straßdorf, Weiler) und der Gemeinde Waldstetten. Die Waldfläche teilt sich auf in circa:

- 710 ha vertraglich betreuter Körperschaftswald (2 Betriebe)
- 40 ha vertraglich betreuter Kirchenwald (1 Betrieb)
- 860 ha Kleinprivatwald (Beratung und fallweise Betreuung)
- rund 400 ha Bundes- Staats- und Großprivatwald in hoheitlicher Zuständigkeit

Naturräumlich befindet sich das Revier im Albvorland und am Albtrauf in den Wuchsgebieten Neckarland und Schwäbische Alb. Es umfasst die Wuchsbezirke des Berglandes bei Schwäbisch Gmünd mit tonigen Standorten und die Nördliche Ostalb mit Kalkverwitterungslehmen und Mergelstandorten.

Teile des Stadtwaldes Schwäbisch Gmünd mit ca. 560 ha, der Gemeindewald Waldstetten mit ca. 150 ha und ein Kirchenwald mit ca. 40 ha sind die größten eingerichteten Betriebe im Revier.

Prägend für das Revier ist der kleinparzellierte Privatwald mit einer durchschnittlichen Größe von unter 2 ha. Er ist zu Teilen in den Forstbetriebsgemeinschaften Schwäbisch Gmünd und Hornberg organisiert. Das Revier ist Modellregion des Projekts DIANA („Im Dialog zu neuen Angeboten für Waldbesitzende“) des Landes Baden-Württemberg, das die Initiierung gemeinschaftlicher Waldbewirtschaftung fördert.

Bestimmende Baumart im Revier ist mit ca. 40 % Anteil die Buche. Der Nadelholzanteil beträgt knapp 20 %. Der jährliche Holzeinschlag in den betreuten Betrieben und im Privatwald liegt bei rund 6.500 Efm.

Voraussetzung ist:

- Laufbahnbefähigung für den gehobenen technischen Forstdienst
- Breite forstfachliche Kenntnisse
- Einsatzfreude hinsichtlich der erforderlichen Beratung und Betreuung im kleinparzellierten Privatwald
- Ausgesprochene Teamfähigkeit und die Bereitschaft zur Revier-übergreifenden Bewirtschaftung des Stadtwaldes
- Freundliches und verbindliches Auftreten gegenüber Waldbesitzern und Kunden

- Sehr selbstständige, sorgfältige, verantwortungsvolle und strukturierte Arbeitsweise
- Belastbarkeit, Kommunikations- und Teamfähigkeit und Organisationstalent
- Eigeninitiative und Einsatzbereitschaft
- Gute EDV-Kenntnisse in Standard-Office-Programmen und in den forstlichen Fachprogrammen
- Gültige Fahrerlaubnis der Klasse B sowie Bereitschaft den privateigenen PKW gegen Kostenersatz für Außendiensttätigkeiten einzusetzen
- Gültiger Jagdschein
- Berufserfahrung wäre vorteilhaft

Sie erwartet:

- Eine unbefristete Stelle in landschaftlich reizvoller Lage in einer modernen Verwaltung mit vielfältigem Aufgabenspektrum
- Ein motiviertes junges Team und ein wertschätzendes Arbeitsklima
- Jagdmöglichkeit in staatlichen Regiejagdflächen der AÖR ForstBW

Neben den üblichen Sozialleistungen im öffentlichen Dienst wie z.B. erhöhte Altersversorgung in der Zusatzversorgungskasse bietet die Landkreisverwaltung:

- Möglichkeit einer weiteren betrieblichen Altersversorgung mittels Entgeltumwandlung
- Möglichkeit zum Bikeleasing und Zuschuss für die Nutzung des ÖPNV (Jobticket)
- Vereinbarkeit von Familie und Beruf im Rahmen von Home-Office und flexibler Gestaltung der Arbeitszeit
- Betriebliches Gesundheitsmanagement mit entsprechenden Kursangeboten
- Angebote zur beruflichen Fort- und Weiterbildung
- Attraktive Mitarbeiterrabatte über Corporate Benefits

Für weitere Informationen wenden Sie sich bitte an den Leiter des Dezernats für Wald und Forstwirtschaft, Herrn Weiher, Tel. 07361 503-1661.

Bitte bewerben Sie sich bis zum **15.02.2026** über unser Online-Bewerbungsverfahren.

Chancengleichheit, Vielfalt und Inklusion sind für den Ostalbkreis selbstverständlich. Deshalb begrüßen wir Bewerbungen unabhängig von Geschlecht, Alter, Behinderung, Herkunft, Religion, Nationalität sowie sexueller Orientierung und Identität.

Landratsamt Ostalbkreis  
Personal

Postfach 14 40  
73428 Aalen

Nähere Informationen zur Lage und Größe des Reviers können Sie auf unserer interaktiven Karte einsehen. Hierfür bitte folgenden QR-Code verwenden:





## OSTALBKREIS

### **TRAINEE (M/W/D) FÜR DEN GEHOBENEN FORSTDIENT BEIM DEZERNAT WALD UND FORSTWIRTSCHAFT**

Beim Dezernat Wald und Forstwirtschaft ist zum 01.07.2026 eine Stelle als

#### **Trainee (m/w/d)**

zu besetzen. Es handelt sich um eine Vollzeitstelle, die bis 30.06.2028 befristet ist. Das Arbeitsverhältnis und die Eingruppierung richten sich nach den Vorschriften des TVöD. Bei Vorliegen der persönlichen Voraussetzungen kann die Stelle bis Entgeltgruppe 10 TVöD besetzt werden.

Das zweijährige Traineeprogramm dient der Berufs- und Laufbahnqualifizierung für den gehobenen technischen Forstdienst in Baden-Württemberg. Sie lernen in dieser Zeit den forstlichen Revier- und Innendienst kennen und übernehmen hier unter fachkundiger Anleitung bereits eigenverantwortlich Aufgaben und wirken an Projekten des Forstdezernats mit. Begleitend dazu erfolgt eine Teilnahme am speziellen Lehrgangsprogramm der Landesforstverwaltung bzw. von ForstBW (AöR) für forstliche Trainees. Das Traineeprogramm beinhaltet eine schriftliche und mündliche Laufbahnprüfung.

#### Wir erwarten

- eine abgeschlossene Hochschulausbildung als Diplom-Forstingenieur (FH) oder als Bachelor mit Fachrichtung Forstwirtschaft (m/w/d)
- den Nachweis der Forstdiensttauglichkeit bzw. der Voraussetzungen für eine spätere Übernahme ins Beamtenverhältnis (dieser Nachweis ist erst bei einer Einstellungszusage erforderlich)
- einen gültigen Jagdschein und ggf. jagdliches Engagement im staatlichen Regiejagdbetrieb
- Sozial- und Führungskompetenz, Teamfähigkeit, Organisationsgeschick und zeitliche Flexibilität
- die Fähigkeit sich in neue betriebliche Aufgaben eigenverantwortlich einzuarbeiten
- Führerschein Klasse B und die Bereitschaft einen eigenen PKW gegen Wegstreckenentschädigung für den Außendienst einzusetzen.

#### Sie erwartet

- ein vielfältiges und anspruchsvolles forstliches Aufgabenspektrum bei der unteren Forstbehörde eines besonders walddreichen Landkreises (10.500 ha Körperschaftswald, 28.000 ha Privatwald, 21.000 ha Landeswald)
- eine zukunftssichere, interessante, abwechslungsreiche und verantwortungsvolle Tätigkeit in einem motivierten und engagierten Team einer großen Forstverwaltung
- Bei Bewährung kann die Übernahme in ein Dauerarbeitsverhältnis bzw. Beamtenverhältnis in Aussicht gestellt werden

Neben den üblichen Sozialleistungen im öffentlichen Dienst wie z.B. erhöhte Altersversorgung in der Zusatzversorgungskasse bietet die Landkreisverwaltung:

- Möglichkeit einer weiteren betrieblichen Altersversorgung mittels Entgeltumwandlung
- Möglichkeit zum Bikeleasing und Zuschuss für die Nutzung des ÖPNV (Jobticket)
- Vereinbarkeit von Familie und Beruf im Rahmen von Home-Office und flexibler Gestaltung der Arbeitszeit
- Kinderbetreuung am Standort Aalen für Kinder im Alter von 1 bis 3 Jahren
- Betriebliches Gesundheitsmanagement mit entsprechenden Kursangeboten
- Fort- und Weiterbildungen
- Attraktive Mitarbeiterrabatte über Corporate Benefits
- Kostenlose Lademöglichkeit für Elektrofahrzeuge

Für weitere Informationen wenden Sie sich bitte an Herrn Meles vom Dezernat Wald und Forstwirtschaft, Tel. 07361 503-1648.

Bitte bewerben Sie sich bis zum **15.02.2026** über unser Online-Bewerbungsverfahren.

Chancengleichheit, Vielfalt und Inklusion sind für den Ostalbkreis selbstverständlich. Deshalb begrüßen wir Bewerbungen unabhängig von Geschlecht, Alter, Behinderung, Herkunft, Religion, Nationalität sowie sexueller Orientierung und Identität.

Landratsamt Ostalbkreis  
Personal

Postfach 14 40  
73428 Aalen



## Stellenausschreibung

Dir liegen Naturschutz und insbesondere unsere Wälder am Herzen? Dann werde Teil unseres kleinen, bunt gemischten Teams voller engagierter Waldschützer:innen. Die Schutzgemeinschaft Deutscher Wald Bundesverband e. V. ist ein anerkannter Naturschutzverband, der sich seit über 75 Jahren für den Schutz des Waldes und für die Waldpädagogik einsetzt. In 15 Landesverbänden engagieren sich 25.000 Menschen aktiv für den Wald und die Natur.

Für die Bundesgeschäftsstelle in Bonn suchen wir **zum nächstmöglichen Zeitpunkt** eine:n

### Referent:in (m/w/d) für Wald- und Forstpolitik (Vollzeit)

#### Aufgaben und Verantwortungsbereich:

- zuständig für die Themenbereiche Waldnaturschutz und Forstwirtschaft
- Vertretung der SDW gegenüber Behörden, Verbänden, Medien und Politik
- Betreuung des Geschäftsführenden Präsidiums und der Gremienmitglieder
- Mitarbeit in forstlichen Fachgremien (u. a. DFWR und DNR)
- Entwicklung der Verbandsposition zu walddrelevanten Themen und Erarbeitung von Stellungnahmen
- Erarbeitung von Fachinformationen für verschiedene Medien und Zielgruppen
- Unterstützung von SDW-Projekten und deren Entwicklung mit ihrer/seiner Fachexpertise
- Unterstützung der Presse- und Öffentlichkeitsarbeit (Redaktion, Aktionen, Veranstaltungen)
- Ausarbeitung forstlicher Themen für unterschiedliche Zielgruppen in internen und externen Publikationen (z.B. SDW-Magazin Unser Wald, Infomaterialien, Bildungsbroschüren etc.)

#### Unsere Anforderungen:

- abgeschlossenes Hochschulstudium (Uni/FH) der Forstwirtschaft oder Forstwissenschaft
- wenn möglich Berufserfahrung in den Bereichen Wald, Forstwirtschaft oder verwandter Themen
- praktische Kenntnisse und Erfahrungen in Politik, Verbands- und Gremienarbeit sind von Vorteil
- Kommunikationsstärke (mündlich und schriftlich) sowie sicheres Auftreten im Umgang mit den verschiedenen Akteuren
- die Fähigkeit, Menschen für die SDW und den Wald zu begeistern
- strukturierte Arbeitsweise, Organisationstalent sowie Teamfähigkeit
- Flexibilität für Dienstreisen muss gegeben sein

Die Stelle ist unbefristet. Die wöchentliche Arbeitszeit beträgt 39 Stunden. Die Vergütung erfolgt je nach Voraussetzung, bis TVöD 12. Dienstsitz ist **Bonn** mit regelmäßigen Dienstreisen nach Berlin. Wir bieten ein angenehmes Arbeitsklima, eigenständiges und verantwortungsvolles Arbeiten in einem engagierten Team sowie flexible Arbeitszeiten mit Option auf Homeoffice.

Bitte schicke Deine aussagekräftigen Bewerbungsunterlagen (eine PDF, max. 4 MB) **bis zum 08. Februar 2026** per E-Mail an [info@sdw.de](mailto:info@sdw.de). Erste Gespräche finden bereits vor Ablauf der Frist statt.

Schutzgemeinschaft Deutscher Wald Bundesverband e. V.  
Bundesgeschäftsführer Christoph Rullmann  
Kaiserstraße 11 | 53113 Bonn

Bei Rückfragen stehen wir gerne per Mail an [info@sdw.de](mailto:info@sdw.de) oder unter 0228 945983-0 zur Verfügung.

## Wissenschaftliche Mitarbeiterin/Wissenschaftlicher Mitarbeiter (w/m/d)

### Abteilung „Biodiversität und Naturschutz“

Projekt: »Erhaltungs- und Förderprogramme für Amphibienarten im Wald«

Besetzung zum nächstmöglichen Termin, befristet bis zum 28.02.2027, Vergütung nach Entgeltgruppe 13 TV-L

#### Ihre Aufgaben:

- Erstellung von Fachkonzepten in ausgewählten Projektgebieten zur Umsetzung von Erhaltungs- und Wiederherstellungsmaßnahmen für geschützte Amphibienarten in Bayern (Schwerpunkt: Gelbbauchunke, Kammmolch, Springfrosch)
  - Aufbereitung von vorhandenen Daten (Datenrecherche)
  - Bewertung der Erhaltungszustände lokaler Populationen
  - Formulierung von Erhaltungs- und Wiederherstellungsmaßnahmen
  - Überarbeitung und Fertigstellung vorliegender Gebietsberichte/ Managementpläne
  - Auswertungen zu zentralen Habitatstrukturen für die Arten
- Beauftragung von Dienstleistern zur Konzeptionierung und Umsetzung von Amphibienschutz-Projekten und von Kartierungsarbeiten (Vergaberechtliche Abwicklung und fachliche Betreuung von Verträgen mit externen Dienstleistern)
- Zusammenarbeit mit den Fachstellen der Forst- und Umweltverwaltung (z.B. Fachstellen Waldnaturschutz, LfU) und den Fachstellen anderer Bundesländer (z.B. FVA BW)
- Datenhaltung und Aktualisierung der Fachdaten in entsprechenden Datenbanken
- Unterstützung des Wissenstransfers aus der Abteilung (Vorträge, Fachpublikationen, Stellungnahmen)

#### Voraussetzungen:

- abgeschlossenes Hochschulstudium (Master/Diplom (Univ.)) im forstlichen, biologischen oder landespflegerischen Bereich bzw. vergleichbares Studium und entsprechende Berufserfahrung
- sehr gute Kenntnisse über Amphibienarten und ihre Lebensräume (möglichst mit Kartiererfahrung, Erfahrung mit Waldarten)
- gute Kenntnisse naturschutz- und forstfachlicher Planungen (z.B. Natura 2000-Managementplanung, naturschutzfachliche Gutachten und spezielle artenschutzrechtliche Prüfungen, Forsteinrichtung)
- gute waldökologische Kenntnisse
- gute Kenntnisse im Bereich der Bewirtschaftung von Wäldern
- gute Kenntnisse in der Anwendung Geografischer Informationssysteme
- gute Kenntnisse in den IT-Standardanwendungen (insbesondere MS-Office)
- gute Kenntnisse verwaltungstechnischer Abläufe (z. B. öffentlicher Ausschreibungen)
- Erfahrungen mit statistischen Auswertungen sind von Vorteil
- ausgeprägte Teamfähigkeit und hohes Maß an Eigeninitiative und Selbständigkeit
- sehr gute mündliche und schriftliche Ausdrucksfähigkeit in deutscher Sprache

Bewerbungen von schwerbehinderten Personen werden bei ansonsten im Wesentlichen gleicher Eignung, Befähigung und fachlicher Leistung bevorzugt eingestellt. Frauen werden entsprechend Art. 7 Abs. 3 BayGlG besonders aufgefordert sich zu bewerben.

Die Stelle ist grundsätzlich teilzeitfähig, sofern durch Jobsharing die vollständige Wahrnehmung der Aufgabe sichergestellt ist.

Vollständige Bewerbungsunterlagen (ohne Lichtbild) mit der Kenn-Nr. LWF-2548

richten Sie bis spätestens 02.02.2026 an:

Bayer. Landesanstalt für Wald und Forstwirtschaft,

Personalstelle, Hans-Carl-von-Carlowitz-Platz 1, 85354 Freising

Bewerbung per E-Mail an: [Bewerbung@lwf.bayern.de](mailto:Bewerbung@lwf.bayern.de)

## Wissenschaftliche Mitarbeiterin/Wissenschaftlicher Mitarbeiter (w/m/d) Abteilung „Waldschutz“

für den Bereich Borkenkäfermonitoring und -forschung

Besetzung zum nächstmöglichen Termin, in Teilzeit mit 50%, Vergütung nach Entgeltgruppe 13 TV-L

Die Abteilung Waldschutz berät Akteure aller Waldbesitzarten in waldschutzrelevanten Fragen. Waldschutz verstehen wir als Umsetzung des integrierten Pflanzenschutzes im Wald, dessen Schwerpunkt auf der Vorbeugung und Vermeidung von Schadereignissen liegt. Wir forschen zu angewandten Fragestellungen, um für die Beratung und den Hoheitsvollzug kompetent zu bleiben. Dabei haben wir alle Waldgesellschaften, vom warm-trockenen Eichenwald bis zu den Latschenfeldern im Blick.

### Ihre Aufgaben:

- Mitarbeit beim Borkenkäfermonitoring an Fichte: Organisation, Datenpflege und – transfer
- wissenschaftliche Auswertungen des Monitorings von Buchdrucker und Kuperstecher
- Weiterentwicklung des o.g. Borkenkäfermonitorings anhand datengestützter Evaluierungen
- fachliche Betreuung des Waldschutzmeldewesens der Bayerischen Forstverwaltung (incl. Datenmanagement und -auswertung)
- Beratung der Behörden und Einrichtungen des Ressortbereichs sowie der Waldbesitzer zu Fragen des zoologischen Waldschutzes, insbesondere im Kontext „Borkenkäfer an Fichte“
- Unterstützung des Wissenstransfers aus der Abteilung in Printmedien, Informations- und Fortbildungsveranstaltungen
- Betreuung von Bachelor- und Masterarbeiten

### Voraussetzungen:

- abgeschlossenes Universitätsstudium (Master/Diplom (Univ.)) der Forst-, Umwelt- oder Geowissenschaften, der Biologie oder einer vergleichbaren Fachrichtung
- sehr gute Kenntnisse der Biologie von Borkenkäfern, insbesondere von deren Phänologie und Populationsdynamik
- Arbeit mit Phänologiemodellen und Vorerfahrung in praktischer entomologischer Arbeit von Vorteil
- sehr gute Kenntnisse in der statistischen Datenauswertung (R oder vergleichbare Statistiksoftware)
- großes Interesse an praxisorientierter Forschung und am Waldschutz
- gute Kenntnisse über den forstlichen Sektor in Bayern
- sehr gute Kommunikationsfähigkeit und Fähigkeit zum Wissenstransfer sowohl auf wissenschaftlicher Ebene als auch im forstpraktischen Bereich
- gute mündliche und schriftliche Ausdrucksfähigkeit in deutscher Sprache; gute Englischkenntnisse
- sicherer Umgang mit MS Office
- hohes Maß an Eigeninitiative, Selbstständigkeit und Flexibilität, sowie Ergebnisorientiertheit
- Teamfähigkeit
- Geländetauglichkeit und Bereitschaft zu gelegentlichen Außendiensten (wenn, dann mit mehrwöchigem Vorlauf planbar)

Bewerbungen von schwerbehinderten Personen werden bei ansonsten im Wesentlichen gleicher Eignung, Befähigung und fachlicher Leistung bevorzugt eingestellt. Frauen werden entsprechend Art. 7 Abs. 3 BayGlG besonders aufgefordert sich zu bewerben.

Vollständige Bewerbungsunterlagen (ohne Lichtbild) mit der Kenn-Nr. LWF-2545 richten Sie bis spätestens 23.02.2026 an:  
Bayer. Landesanstalt für Wald und Forstwirtschaft,  
Personalstelle, Hans-Carl-von-Carlowitz-Platz 1, 85354 Freising  
Bewerbung per E-Mail an: [Bewerbung@lwf.bayern.de](mailto:Bewerbung@lwf.bayern.de)

## Wissenschaftliche Mitarbeiterin/Wissenschaftlicher Mitarbeiter (w/m/d)

### Abteilung „Waldschutz“

### im Projekt „BoWabB“ - Borkenkäferkalamitäten und Waldbrände im bayerischen Bergwald: Risikoanalyse und Management im Wandel

Besetzung zum 01.04.2026, befristet bis zum 31.03.2029, Vergütung nach Entgeltgruppe 13 TV-L

Die Abteilung Waldschutz berät Akteure aller Waldbesitzarten in waldschutzrelevanten Fragen. Waldschutz verstehen wir als Umsetzung des integrierten Pflanzenschutzes im Wald, dessen Schwerpunkt auf der Vorbeugung und Vermeidung von Schadereignissen liegt. Wir forschen zu angewandten Fragestellungen, um für die Beratung und den Hoheitsvollzug kompetent zu bleiben. Dabei haben wir alle Waldgesellschaften, vom warm-trockenen Eichenwald bis zu den Latschenfeldern im Blick. Die nachfolgend beschriebene Stelle ist Teil eines Kooperationsprojektes mit dem Lehrstuhl für Ökosystemdynamik und Waldmanagement in Gebirgslandschaften (TUM).

#### Ihre Aufgaben:

- wissenschaftliche Bearbeitung der Arbeitspakete „Buchdrucker-Populationsdynamik“, „Wald- und Infrastruktur“ und „Praxistransfer“ im BoWabB-Projekt
- Anwendung und Evaluierung von Phänologiemodellen zur flächigen Berechnung des historischen und zukünftigen Entwicklungspotenzials des Buchdruckers im bayerischen Alpenraum (WG 15)
- Literaturrecherche und Zusammenstellung von prädisponierenden Faktoren für Buchdrucker-Befall auf Bestandes- bzw. Landschaftsebene
- Organisation und Bündelung des Erfahrungsaustausches mit internationalen Forschungsgruppen und betroffenen Akteuren, sowie Wissenstransfer durch eigenorganisierte Praxisworkshops in Modelregionen in Bayern
- Aufbereiten, Verschneiden und Auswerten von Geodaten sowie Fernerkundungsprodukten zur Erstellung einer Risikokarte für Buchdrucker-Befall und Aufarbeitungsengpässen, sowie von Waldbrand im bayerischen Alpenraum
- Durchführung von Fallen basierten Monitorings verschiedener Borkenkäfer-Arten an Nadelhölzern und Entwicklung eines Monitoring-Konzepts für den bayerischen Alpenraum
- aktive Teilnahme an wissenschaftlichen Tagungen
- die Stelle eignet sich bei Interesse zur Promotion

#### Voraussetzungen:

- abgeschlossenes Universitätsstudium (Master/Diplom) der Forst-, Umwelt- oder Geowissenschaften, der Biologie oder einer vergleichbaren Fachrichtung
- gute Kenntnisse der Biologie von Borkenkäfern, insbesondere von deren Phänologie und Populationsdynamik sowie deren Monitoring
- Vorerfahrung in praktischer entomologischer Arbeit von Vorteil
- sehr gute Kenntnisse in der statistischen Datenauswertung (R oder vergleichbare Statistiksoftware)
- Erfahrung im Umgang mit geographischen Informationssystemen (z.B. ArcGIS Pro)
- Erfahrungen im Handling großer Datenmengen, bestenfalls umfangreicher Geodaten
- großes Interesse an praxisorientierter Forschung und am Waldschutz
- sehr gute Kommunikationsfähigkeit und Fähigkeit zum Wissenstransfer sowohl auf wissenschaftlicher Ebene als auch im forstpraktischen Bereich



- gute mündliche und schriftliche Ausdrucksfähigkeit in deutscher Sprache; gute Englischkenntnisse (in Sprache und Schrift)
- sicherer Umgang mit MS Office
- hohes Maß an Eigeninitiative, Selbstständigkeit und Flexibilität, sowie Ergebnisorientiertheit
- Geländetauglichkeit und Bereitschaft zu mehrtägigen Außendiensten (auch im Ausland) sowie zum Einsatz im alpinen Gelände

### Wir bieten:

- Mitarbeit in einem abwechslungsreichen, interessanten, zeitaktuellen und dynamischen Forschungsumfeld
- umfassende Einarbeitung und gutes Betriebsklima, Möglichkeiten zur persönlichen Weiterbildung
- einen gut ausgestatteten persönlichen Arbeitsplatz; ausreichend Parkplätze, Anbindung an den ÖPNV
- flexible und familienfreundliche Arbeitszeitregelung mit Gleitzeit und Möglichkeit zum Homeoffice
- vielfältige Sozialleistungen, wie z. B. attraktive betriebliche Zusatzversorgung, vermögenswirksame Leistungen und Jahressonderzahlung

Bewerbungen von schwerbehinderten Personen werden bei ansonsten im Wesentlichen gleicher Eignung, Befähigung und fachlicher Leistung bevorzugt eingestellt. Frauen werden entsprechend Art. 7 Abs. 3 BayGlG besonders aufgefordert sich zu bewerben.

Die Stelle ist grundsätzlich teilzeitfähig, sofern durch Jobsharing die vollständige Wahrnehmung der Aufgabe sichergestellt ist.

Vollständige Bewerbungsunterlagen (ohne Lichtbild) mit der Kenn-Nr. LWF-2546

richten Sie bis spätestens 02.02.2026 an:

Bayer. Landesanstalt für Wald und Forstwirtschaft,

Personalstelle, Hans-Carl-von-Carlowitz-Platz 1, 85354 Freising

Bewerbung per E-Mail an: [Bewerbung@lwf.bayern.de](mailto:Bewerbung@lwf.bayern.de)

Die allgemeinen Informationen zum Bewerbungsverfahren und »Was wir Ihnen bieten« unter <http://www.lwf.bayern.de/service/stellenangebote> sind Bestandteil dieser Ausschreibung. *Wir bitten um Beachtung.*

## Wissenschaftliche Mitarbeiterin/Wissenschaftlicher Mitarbeiter (w/m/d)

### Abteilung „Waldbau und Bergwald“

Projekt: »DigiBioDiv: Quantitative Waldstrukturbeschreibung mit Hilfe hochaufgelöster Fernerkundungsdaten als Grundlage für forstpraktische Biodiversitätsentwicklungsprogramme«

Besetzung zum 01.03.2026, befristet bis zum 31.12.2028, Vergütung nach Entgeltgruppe 13 TV-L

Das Projekt DigiBioDiv, das über das Interreg-Programm Bayern-Österreich (BayAUT) sowie über den Freistaat Bayern finanziert wird, hat zum Ziel, Waldstrukturen auf der Grundlage von hochaufgelösten Fernerkundungsdaten quantitativ zu beschreiben und damit Grundlagen für Biodiversitätsentwicklungsprogramme zu legen. Das Projekt wird in Kooperation mit den Projektpartnern Landesforstdirektion Tirol und der Universität Innsbruck durchgeführt. Die österreichischen Projektpartner konzentrieren sich dabei auf die Gewinnung und Verarbeitung terrestrisch gewonnener Laserscanningdaten (PLS) auf kleinräumiger Ebene während in Bayern UAV-ALS-Daten die Grundlage für großräumige, stichprobenbasierte Auswertungen ermöglichen sollen. Im Rahmen des Projektes müssen UAV-ALS-Befliegungen an allen bayerischen BWI-Punkten des Programmgebietes BayAUT durchgeführt werden. Die Daten müssen aufbereitet, standardmäßig prozessiert und hochgerechnet werden. Abschließend sollen Schwerpunktregionen struktureller Vielfalt formuliert werden und mit Praktikern und Fachexperten Konsequenzen für die weitere Entwicklung waldstruktureller Größen diskutiert werden.

#### Ihre Aufgaben:

- Konzeption und Durchführung von UAV-Befliegungen
- dendrometrische Auswertung photogrammetrischer Bilddaten und von 3D-ALS-Befliegungsdaten
- vergleichende Bewertung des entwickelten fernerkundungsbasierten Verfahrens mit den Ergebnissen der terrestrischen Inventur
- Hochrechnung waldstruktureller Kenngrößen für das Programmgebiet bzw. für Teilregionen
- Formulierung von Grundlagen für Biodiversitätsentwicklungsprogramme
- gemeinschaftliche Vorstellung und Diskussion der Projektergebnisse mit Praktikern

#### Voraussetzungen:

- abgeschlossenes Universitätsstudium (Master/Diplom) im Bereich Geowissenschaften, Forstwissenschaften oder vergleichbarer Studiengänge mit Schwerpunkt im Bereich GIS und/oder Nahbereichsfernerkundung
- gute Kenntnisse in Statistik und Programmierung (insbes. R und Python)
- gute Kenntnisse in der Auswertung forstinventurrelevanter UAV-Daten
- Besitz eines Drohnenführerscheins (A2) vorteilhaft
- nachgewiesene Flugerfahrung mit UAV-Geräten (idealerweise über Waldflächen)
- Interesse an wissenschaftlichem Arbeiten und Praxisnähe
- Bereitschaft zur Durchführung ein- oder mehrtägiger Außendienste in Bayern und Österreich (auch in schwierigerem Gelände)
- Fähigkeit zu zielgerichtetem und strukturiertem Arbeiten
- Teamfähigkeit

#### Was wir bieten:

- Mitarbeit in einem abwechslungsreichen, interessanten, zeitaktuellen und dynamischen Forschungsumfeld
- umfassende Einarbeitung und gutes Betriebsklima, Möglichkeiten zur persönlichen Weiterbildung
- einen gut ausgestatteten persönlichen Arbeitsplatz; ausreichend Parkplätze, Anbindung an den ÖPNV

- flexible und familienfreundliche Arbeitszeitregelung mit Gleitzeit und Möglichkeit zum Homeoffice
- vielfältige Sozialleistungen, wie z. B. attraktive betriebliche Zusatzversorgung, vermögenswirksame Leistungen und Jahressonderzahlung

Bewerbungen von schwerbehinderten Personen werden bei ansonsten im Wesentlichen gleicher Eignung, Befähigung und fachlicher Leistung bevorzugt eingestellt. Frauen werden entsprechend Art. 7 Abs. 3 BayGlG besonders aufgefordert sich zu bewerben.

Die Stelle ist grundsätzlich teilzeitfähig, sofern durch Jobsharing die vollständige Wahrnehmung der Aufgabe sichergestellt ist.

Vollständige Bewerbungsunterlagen (ohne Lichtbild) mit der Kenn-Nr. LWF-2601

richten Sie bis spätestens 26.01.2026 an:

Bayer. Landesanstalt für Wald und Forstwirtschaft,

Personalstelle, Hans-Carl-von-Carlowitz-Platz 1, 85354 Freising

Bewerbung per E-Mail an: [Bewerbung@lwf.bayern.de](mailto:Bewerbung@lwf.bayern.de)

Die allgemeinen Informationen zum Bewerbungsverfahren und »Was wir Ihnen bieten« unter <http://www.lwf.bayern.de/service/stellenangebote> sind Bestandteil dieser Ausschreibung. *Wir bitten um Beachtung.*



# AKFB

## Arbeitskreis Forstliches Berufsbild e.V.

Die **ehrenamtliche Arbeit** des AKFB e.V. ist nur durch die Beiträge seiner treuen Mitglieder möglich. Der Gedanke dahinter: Forstleute sind füreinander da!

**Unterstützen auch Sie unsere Arbeit** und treten Sie dem Verein bei oder übermitteln Sie uns eine Spende.

Alle Informationen hierzu finden Sie unter <https://www.akfb.de/akfb-e-v-unterstuetzung/>

**Bitte teilen Sie uns mit, wenn sich Ihre Kontaktdaten geändert haben.** Dies hilft, unsere Datenbank aktuell und schlank zu halten. Vielen Dank.

Haben Sie eine **Stellenausschreibung gesehen, die für eine Forstkollegin/ einen Forstkollegen interessant sein könnte?** Oder suchen Sie eine neue Mitarbeiterin/einen neuen Mitarbeiter? Bitte lassen Sie es uns wissen. Senden Sie uns eine E-Mail unter [stelleninfo@akfb.de](mailto:stelleninfo@akfb.de)

Wenn Sie den Newsletter nicht mehr erhalten möchten, können Sie ihn jederzeit unter <https://www.akfb.de/stelleninfo-abmeldung/> abbestellen.

### Impressum:

Herausgeber: Arbeitskreis Forstliches Berufsbild (AKFB) e.V., Postfach 126, 79001 Freiburg im Breisgau  
[Info@akfb.de](mailto:Info@akfb.de)

Redaktion: Dr. Elsbeth Gerecke, Im Wolfsgrund 2, 79859 Schluchsee,  
Tel.: 07656 – 14 21 oder 0171 – 20 18 041.  
[Stelleninfo@akfb.de](mailto:Stelleninfo@akfb.de)

Erscheinungszeitraum: ca. wöchentlich zu Beginn jeder Woche, jedoch abhängig vom Stellenangebot.

Bezugspreis: Kostenlos.  
Spendenkonto des AKFB: AKFB e.V.  
IBAN: DE28 6601 0075 0194 6477 53  
BIC: PBNKDEFF