



AKFB

Arbeitskreis Forstliches Berufsbild e.V.

Stelleninfo

Nr.: 36 - 2025

vom 08.09.2025

46 Seiten

Das Stelleninfo ist ein kostenloses Angebot des
AKFB e.V.

Es wird durch die Mitgliedsbeiträge der
Vereinsmitglieder getragen

Fördermitglieder des AKFB e.V.:



Quellen-Hinweis: Soweit nicht anders angegeben, wurden die Stellenangebote direkt an den AKFB e.V. gesendet.



Stellenausschreibung

Der Landesbetrieb Forst Brandenburg ist Teil der unmittelbaren Landesverwaltung des Landes Brandenburg und beabsichtigt zum nächstmöglichen Zeitpunkt für die Abteilung 3, Fachbereich Forstliche Gemeinwohlleistungen im Sachgebiet **Waldpädagogik** mehrere Beschäftigungspositionen in der

Leitung Waldschule (w/m/d)

zu besetzen. Beabsichtigt ist eine unbefristete Einstellung in Vollzeit (40 Wochenstunden). Eine Teilzeitbeschäftigung ist grundsätzlich ebenso denkbar.

Die Beschäftigungspositionen und Orte entnehmen Sie bitte dem beigefügten Anhang.

Der Landesbetrieb Forst Brandenburg bietet ein interessantes, abwechslungsreiches Arbeitsfeld mit starkem Bezug zum Wald in einem motivierten Team.

Sie sind gern an frischer Luft, begeistern sich für den Wald und arbeiten gern mit Kindern und Jugendlichen? Dann unterstützen sie die waldpädagogische Arbeit im Landesbetrieb Forst Brandenburg und werden zu einem wichtigen Akteur zwischen Bildung, Wald und Forstwirtschaft. An der ihnen anvertrauten waldpädagogischen Einrichtung haben sie Gestaltungs- und Entfaltungsspielräume und setzen über das gesamte Jahr nachhaltige Bildungsimpulse mit verschiedenen Zielgruppen.

Ihre Aufgabenschwerpunkte:

- Leiten der Waldschule inkl. der Weiterentwicklung des konzeptionellen Waldschulprofils
- Planen, Vorbereiten, Durchführen und Auswerten (Erfolgskontrolle) von erlebnis- und sachkundeorientierten waldpädagogischen Veranstaltungen, Projekten und Programmen
- Umsetzen der Waldpädagogik-Strategie und Mitarbeit zur Weiterentwicklung im LFB
- Initiieren und Begleiten von Waldpädagogik-Projekten, insbesondere auch mit Dritten, unter Beachtung der waldpädagogischen Qualitätskriterien im LFB
- Durchführen von öffentlichkeitswirksamen Maßnahmen zur erhöhten Sichtbarkeit der waldschulischen Arbeit vor Ort, Bekanntheit von Waldpädagogik-Veranstaltungen, Erstellen von einschlägigen Beiträgen bzw. Publikationen (online, Paper o.a. Formate)
- Planen, Anleiten und Betreuen des Einsatzes von Praktikanten, Mitarbeitenden im Rahmen des Freiwilligen ökologischen Jahres und Bundesfreiwilligendienstes sowie sonstiger Dritter
- Durchsetzen der Bestimmungen des Arbeits-, Gesundheits- und Kinderschutzes sowie die Kontrolle der Einhaltung
- Sicherstellen der Umsetzung von Planungs- und Liegenschaftsbelangen
- finanzielle und organisatorische Verantwortung

- Erstellen und Bewerten von Statistiken und Analysen

Sie bringen mit:

- eine abgeschlossene einschlägige Hochschulausbildung in der Fachrichtung Forstwirtschaft bzw. vergleichbare Studiengänge mit gleichwertigen Fähigkeiten und Erfahrungen oder im Studiengang Sozialpädagogik bzw. gleichwertige Fähigkeiten und Erfahrungen mit tiefgründigen Kenntnissen der Waldökologie und Waldbewirtschaftung
- Nachweis der Fortbildung zum „Staatlich zertifizierten Waldpädagogen“ bzw. die Bereitschaft, diesen Abschluss zu erlangen
- von Vorteil ist eine mehrjährige Berufserfahrung im Bereich der Waldpädagogik
- Pädagogische Kenntnisse
- anwendungsbereite PC-Kenntnisse der Standardsoftware (WORD, EXCEL, Powerpoint, Outlook)
- Erweitertes Führungszeugnis ohne Eintragungen, Erste-Hilfe-Ausbildung, Nachweis einer bestehenden Masern-Immunsisierung
- Konflikt- und Durchsetzungsfähigkeit sowie hohe Flexibilität
- Leistungsbereitschaft, Eigeninitiative und Selbstständigkeit
- ausgeprägte Kommunikations- und Motivationsfähigkeit
- Teamfähigkeit, soziale Kompetenz und sicheres Auftreten
- gute Deutschkenntnisse in Wort und Schrift
- Fahrerlaubnis der Führerscheinklasse B und Selbstfahrbereitschaft (bitte bei der Bewerbung angeben)

Dotierung:

Das Aufgabengebiet ist mit der Entgeltgruppe 9b der Entgeltordnung zum TV-L bewertet bzw. äquivalent bis zur Besoldungsgruppe A10 BbgBesG.

Hinweise:

Der Landesbetrieb Forst Brandenburg gewährleistet die berufliche Gleichstellung aller Geschlechter. Er ist bestrebt den Frauenanteil zu erhöhen und daher an Bewerbungen von Frauen besonders interessiert.

Schwerbehinderte werden bei gleicher Eignung und Befähigung bevorzugt berücksichtigt. Der Hinweis auf eine Schwerbehinderung in der Bewerbung ist wünschenswert.

Der LFB unterstützt die Vereinbarkeit von Familie und Beruf durch flexible Arbeitszeiten und mobiles Arbeiten im Rahmen der dienstlichen Möglichkeiten. Darüber hinaus können interessante Fort- und Weiterbildungsmöglichkeiten sowie vielseitige Angebote im Gesundheitsmanagement genutzt werden. Ebenfalls wird die Möglichkeit geboten, den Weg von und zur Arbeit durch ein VBB-Firmenticket vergünstigt mit dem öffentlichen Personennahverkehr zurückzulegen und auch in der Freizeit die Vorzüge des ÖPNV zu nutzen.

Sollte Sie die Stellenausschreibung angesprochen haben, senden Sie bitte Ihre aussagekräftige Bewerbung (Ansreiben, Lebenslauf, einschlägige Qualifizierungen) bis zum **19. September 2025** per E-Mail mit dem Betreff „**Bewerbung Leitung Waldschule**“ an

Bewerbungen@LFB.Brandenburg.de

Bitte fügen Sie der E-Mail ausschließlich Dokumente im aktuellen Microsoft-Office-Formate (z.B. docx / xlsx / pptx) oder im PDF-Format bei.

Zur Erfassung der Bewerbung ist es zwingend erforderlich, die konkret beworbene Beschäftigungsposition im Bewerbungsanschreiben zu benennen. Sollten Sie eine Bewerbung auf mehrere Beschäftigungspositionen anstreben, so ist von Ihnen eine Rangfolge, beginnend mit der zuvorderst beworbenen Beschäftigungsposition, ebenso schriftlich zu benennen.

Alternativ können Sie Ihre Bewerbung per Post senden an

**Landesbetrieb Forst Brandenburg
Fachbereich Personal und Organisation
- Vertrauliche Personalangelegenheit -
Heinrich-Mann-Allee 103
14473 Potsdam**

Es wird darauf hingewiesen, dass die Bewerbungsunterlagen bei einer erfolglosen Bewerbung nur zurückgesandt werden, wenn der Bewerbung ein ausreichend frankierter Rückumschlag beiliegt. Anderenfalls werden die Bewerbungsunterlagen nach einer Aufbewahrungsfrist von drei Monaten nach Abschluss des Verfahrens vernichtet.

Für Fragen und Auskünfte stehen Ihnen bei fachlichen Fragen Frau Julia Grote, Sachgebietsleiterin Waldpädagogik, Tel. 033763 228181 oder Frau Angela Steinmeyer, Fachbereichsleiterin, Tel. 0331 97929311 sowie bei personalfachlichen Fragen Frau Annett Thierfeld, Tel. 03334 2759195 gern zur Verfügung.

Hinweis zum Datenschutz

Die im Rahmen der Bewerbung mitgeteilten personenbezogenen Daten werden auf der Grundlage des § 26 des Brandenburgischen Datenschutzgesetzes verarbeitet.

Sofern Sie mit der Verarbeitung der Daten nicht einverstanden sind oder die Einwilligung widerrufen, kann die Bewerbung in diesem Stellenbesetzungsverfahren nicht berücksichtigt werden.

Bitte beachten Sie die weiteren Hinweise zum Datenschutz auf unserer Internetpräsenz unter www.forst-brandenburg.de.

Anlage zur Stellenausschreibung „Leitung Waldschule (w/m/d)“

Zu bewerben bis zum **19. September 2025** per Postzustellung oder elektronischer Nachricht (E-Mail) an Bewerbungen@LFB.Brandenburg.de mit der Angabe des Betreffs „Bewerbung Leitung Waldschule“.

Aufstellung der zu besetzenden Beschäftigungspositionen:

Lfd. Nr.	Name der Einrichtung	Arbeitsort
1	Waldschule Hainholz	Hainholz 1, 16928 Pritzwalk
2	Waldschule Grüner Lernort Neustadt	Bahnhofstraße 57, 16845 Neustadt/ Dosse
3	Waldschule Briesetal	Briese Nr. 13, 16547 Birkenwerder
4	Waldschule Erkner	Oberförstereiweg 1, 15537 Erkner
5	Waldschule Chransdorf	Chransdorf Nr. 2, 03229 Altdöbern
6	Waldschule Grüner Lernort Baruth	Ernst-Thälmann-Platz 3 a, 15837 Baruth/ Mark
7	Waldschule Haus des Waldes Gräbendorf	Frauenseestraße 18 a, 15754 Heidesee
8	Waldschule Kinderforstamt Eichkater	Neuroofen 3, 16775 Menz
9	Waldbegegnungsstätte Krämer	Am Krämerwald, 16727 Oberkrämer
10	Waldschule Barnim im Waldsolarheim	Brunnenstraße 25, 16225 Eberswalde
11	Waldschule Brieselang	Forstweg 55, 14656 Brieselang
12	Waldschule Dippmannsdorf	Freibadstraße 48, 14806 Bad Belzig OT Dippmannsdorf

Wir stellen ein!

mach-was-wichtiges.de

Kennziffer:
41/2025

Eintritt:
nächstmöglich

Ort: Paul-Neck-
Straße 127, 02625
Bautzen

Bewerbungsfrist:
23.09.2025

Sachsenforst sucht zum nächstmöglichen Zeitpunkt
**Sachbearbeiter Öffentlichkeitsarbeit,
Waldpädagogik, Waldökologie, Naturschutz (m/w/d)**
im Forstbezirk Oberlausitz befristet bis 24.06.2026 in Vollzeit (Teilzeit möglich)



Über uns

Sachsenforst ist der größte forstwirtschaftliche Arbeitgeber Sachsens und größter Bewirtschafter natürlicher Ressourcen für den sächsischen Staatswald und gewährleistet mit seinen ca. 1.400 Bediensteten eine nachhaltige und ökologisch orientierte Waldbewirtschaftung.



Interessante Aufgaben

- Planung, Organisation, Durchführung und Erfolgskontrolle von öffentlichkeitswirksamen und waldpädagogischen Maßnahmen sowie sonstigen Veranstaltungen im Forstbezirk
- Bearbeitung des Natur-, Biotop- und Artenschutzes im Forstbezirk im Rahmen von Natura 2000
- Qualitätssicherung der forstlichen Bewirtschaftung in Schutzgebieten und geschützten Biotopen
- Erarbeitung von Stellungnahmen sowie fachliche Unterstützung der Revierleiter bei der Endfertigung von Vorprüfungen in Natura 2000-Gebieten
- Konzeption und Umsetzung von Biotop- und Artenschutzprojekten
- Erarbeitung von Vorschlägen und Umsetzung von Kompensationsdienstleistungen
- Beratung der Waldbesitzer hinsichtlich naturschutzfachlicher Fragen und Naturschutzförderung
- Gestaltung und Aktualisierung der Internetpräsentation des Forstbezirkes und Führung des Presse- und Bildarchivs sowie Erstellung von Berichten und Publikationen



Wir bieten Ihnen

- für Beschäftigte eine nach Entgeltgruppe 10 TV-L bewertete Stelle (Hier finden Sie die aktuelle [Entgelttabelle](#)) zzgl. Jahressonderzahlung
- 30 Tage Erholungsurlaub pro Kalenderjahr und zusätzlich dienstfrei am 24. und 31. Dezember
- flexible und familienfreundliche Arbeitszeiten mit Möglichkeiten zum mobilen Arbeiten
- Fortbildungen zur fachlichen und persönlichen Weiterentwicklung
- ein vergünstigtes Monatsticket für den Personennahverkehr (Job-Ticket)



Sie bringen mit

- erfolgreich abgeschlossenes Hochschulstudium (FH-Diplom, Bachelor) im Bereich, Forstwirtschaft, Forstwissenschaft, Naturschutz bzw. eines vergleichbaren Studienganges
- vertiefte Fachkenntnisse im gesamten Aufgabengebiet insbesondere zu gesetzlichen Grundlagen und Rahmenbedingungen des Natur- und Umweltschutzes
- Führerschein Klasse B
- Bereitschaft zur Wahrnehmung von Tätigkeiten im Außendienst
- idealerweise Berufserfahrung im Bereich Naturschutz, Öffentlichkeitsarbeit und/oder Waldpädagogik; gültiger Jagdschein; abgeschlossene Laufbahnausbildung für eine Verwendung in der Laufbahngruppe 2, 1. Einstiegsebene der Fachrichtung Agrar- und Forstverwaltung, Schwerpunkt Forstdienst



Ihre Bewerbung

Wir freuen uns auf Ihre Bewerbung (Lebenslauf, Nachweise, Zeugnisse), insbesondere von Frauen, unter der oben genannten Kennziffer per E-Mail an sbs.bewerbungen@smekul.sachsen.de. Bitte fassen Sie die Anlagen in einer PDF-Datei (max. 10 MB) zusammen.

Die Befristung erfolgt nach § 14 Abs. 1 TzBfG aufgrund einer Elternzeitvertretung.

Als Ansprechpartnerin steht Ihnen Frau Beil (Personalsachbearbeiterin), Telefon 03501 542-418, zur Verfügung.

Schwerbehinderte Menschen und ihnen gleichgestellte Personen berücksichtigen wir bei gleicher Eignung bevorzugt. Gehören Sie zu diesem Personenkreis, fügen Sie bitte Ihrer Bewerbung einen Nachweis bei.

Frauen werden bei gleicher Qualifikation bevorzugt berücksichtigt, es sei denn, dass in der Person eines Mitbewerbers liegende rechtlich schützenswerte Gründe überwiegen (§ 7 Abs. 1 und 2 SächsGleiG).

Klicken Sie bitte hier für Hinweise zum [Datenschutz](#) und zur [sicheren elektronischen Kommunikation](#).

Die **Landwirtschaftskammer Niedersachsen** ist eine Körperschaft des öffentlichen Rechts und ein moderner Dienstleister für die Betriebe der Land-, Ernährungs- und Forstwirtschaft, des Gartenbaus und der Fischerei sowie ein verlässlicher Partner für das Land Niedersachsen mit rd. 2.500 Mitarbeitern und sucht eine/n

Förster/in (m/w/d) für den Bereich Rotenburg/Wümme

im Forstamt Nordheide-Heidmark des Geschäftsbereichs Forstwirtschaft

zum 01.10.2025 oder nächstmöglichen Zeitpunkt.

Ihr Einsatz erfolgt zunächst befristet für die Dauer von 2 Jahren und in Vollzeit (39,8 Stunden/Woche).

Eine unbefristete Weiterbeschäftigung wird angestrebt.

Unser Stellenprofil

Das Aufgabengebiet umfasst die forstfachliche Beratung aller Waldbesitzenden im Forstbezirk Rotenburg sowie die Betreuung von ca. 2.300 Hektar Wald, wovon ca. 300 Waldbesitzende Mitglieder in der Forstbetriebsgemeinschaft (FBG) Kreiswaldmärkerschaft Rotenburg sind.

Ihre Tätigkeiten im Überblick:

- Nachhaltige Waldbewirtschaftung – Planung, Organisation, Überwachung und Durchführung von Maßnahmen in den Bereichen Holzbereitstellung, Waldbau (Kulturbegründung, Bestandespflege), Waldschutz und Wegebau
- Betreuung von Mitgliedern und Beratung von Nichtmitgliedern gemäß den gesetzlichen Aufgaben der Landwirtschaftskammer
- Förderberatung & neue Geschäftsfelder – Unterstützung bei forstlichen Fördermaßnahmen sowie z.B. bei Ausgleichs- und Ersatzmaßnahmen, Rissbegutachtung von Nutztierschäden

Die Tätigkeiten und die Organisation des Bürobetriebes sind überwiegend eigenverantwortlich und selbstständig durchzuführen.

Die Stelle ist bewertet nach Entgeltgruppe 11 des Tarifvertrages für den öffentlichen Dienst der Länder (TV-L).

Unser Angebot:

- abwechslungsreiche und verantwortungsvolle Tätigkeiten
- sechs Wochen Urlaub im Jahr
- Jahressonderzahlung sowie betriebliche Altersvorsorge
- flexible Arbeitszeitgestaltung durch das Jahresarbeitszeitkonto
- Möglichkeiten zur Nutzung des Homeoffice
- Vereinbarkeit von Beruf, Familie und Privatleben
- sichere Bezahlung und krisensicherer Arbeitsplatz
- vielfältige Fort- und Weiterbildungsangebote und
- ein engagiertes zukunfts zugewandtes Team

Weitere Informationen finden Sie auf unserer [Homepage](#).

Hier finden Sie weitere gute Gründe für die Landwirtschaftskammer Niedersachsen als zukünftigen Arbeitgeber.

Erfahren Sie auch mehr über unsere [Benefits](#).

Ihre fachliche Qualifikation:

- abgeschlossene Ausbildung für das 1. Einstiegsamt der Laufbahngruppe 2 der Fachrichtung agrar- und umweltbezogene Dienste für den Forstdienst (ehemals Laufbahn für den gehobenen Forstdienst)
- Besitz des Führerscheins der Klasse B
- gültiger Jagdschein
- Nachweis zur Pflanzenschutzmittelsachkunde
- gute EDV-Kenntnisse (insb. MS Office und GIS-Anwendungen)
- verhandlungssichere Deutschkenntnisse in Wort und Schrift (Niveau C2)
- gutes Organisations- und Kommunikationsvermögen
- Bereitschaft, gelegentlich auch am Wochenende zu arbeiten

Alternativ können sich auch Absolventen/innen eines forstlichen Studienganges bewerben, die die Bereitschaft besitzen, in der Tätigkeit eine 24-monatige Qualifizierungsmaßnahme zu durchlaufen (Trainee-Ausbildung). Für die Zeit der Qualifizierungsmaßnahme wird ein Entgelt nach Entgeltgruppe 10 TV-L gezahlt.

Besonderheiten:

Die Landwirtschaftskammer bietet die Möglichkeit der Einrichtung eines Dienstzimmers am privaten Wohnsitz und Zahlung einer Dienstraumentschädigung. Voraussetzung ist, dass sich der Wohnsitz innerhalb der Bezirksförsterei oder maximal 20 km bzw. 20 Minuten Fahrzeit von der Bezirksförsterei entfernt befindet.

Bewerbungen von Schwerbehinderten sind willkommen.

Sie fühlen sich durch unser Angebot angesprochen?

Dann würden wir Sie gerne kennenlernen!

Bewerbungsfrist und Kontaktdaten

Ende der Bewerbungsfrist: 14.09.2025

Für Vorabinformationen zum Aufgabengebiet wenden Sie sich bitte an:

Herrn Simon Heins, Leiter Forstamt Nordheide-Heidmark

Telefon: 04761 9942-192

E-Mail: simon.heins@lwk-niedersachsen.de

Zur Klärung personalrechtlicher Fragen wenden Sie sich bitte an:

Frau Johanna Youzbashi, Fachbereich Personal

Telefon: 0441 801-129

Email: johanna.youzbashi@lwk-niedersachsen.de

Bewerber/-innen werden gebeten im Bewerbungsschreiben ihre Motivation und Ziele in Bezug auf die angestrebte Funktion darzulegen.

Wir bitten ausschließlich um Online-Bewerbungen. Bewerbungen per E-Mail oder in Papierform können nicht berücksichtigt werden.

Jetzt bewerben

Zum LWK-Karriereportal

Praktikum

Wildtiermonitoring im Nationalpark Bayerischer Wald



Projekthintergrund:

Wir suchen Unterstützung bei der Kontrolle von Kamerafallen und Audiologgern im **Nationalpark Bayerischer Wald**. Die Feldarbeiten sind Teil des Wildtiermonitorings in den deutschen Nationalparks, bei dem mit standardisierten Methoden in den Gebieten vorkommende Wildarten erfasst werden. Die Daten bilden die Grundlage für Managementmaßnahmen in den Gebieten und werden für Auswertungen hinsichtlich Vorkommen und Verhalten der Wildtiere genutzt.

Tätigkeiten während des Praktikums:

- Kontrolle von Kamerafallen und Audiologgern in den Schutzgebieten
- Datenaufbereitung und Klassifizierung von Fotofallenbildern

Wir bieten:

- Mitarbeit Einblicke in das Wildtiermonitoring der Nationalparks sowie in andere aktuelle Forschungsprojekte
- Einarbeitung in den Umgang mit Kamerafallen und Audiologgern
- Einblicke in die Datenaufbereitung und -auswertung
- Vergütung in Höhe von 330€ / Monat und Erstattung von dienstlichen Fahrtkosten
- Kostenlose Unterkunft

Wir erwarten:

- Wildtierbiologische und/oder forstwirtschaftliche Grundkenntnisse
- Motivation, Zuverlässigkeit und eine sorgfältige Arbeitsweise
- Körperliche Fitness, um die Standorte in teils unwegsamem Gelände zu erreichen
- Führerschein und einen eigenen PKW, der für Fahrten zu und in den Gebieten genutzt werden kann

Einsatzort: 94481 Grafenau

Praktikumsdauer: mindestens zwei Monate

möglicher Zeitraum: von Oktober 2025 bis November 2026

Aufwandsentschädigung: Erstattung dienstlicher Fahrtkosten, freie Unterkunft und ca. 330 Euro/Monat

Vollständige Bewerbungsunterlagen und Fragen bitte per Email an:

Luisa Steinmeyer (Luisa.Steinmeyer@npv-bw.bayern.de)

Wir stellen ein!

mach-was-wichtiges.de

Kennziffer:
42/2025

Eintritt:
nächstmöglich

Ort: Altes Schloss
11, 02953 Gablenz

Bewerbungsfrist:
24.09.2025

Sachsenforst sucht zum nächstmöglichen Zeitpunkt

Revierleiter (m/w/d) Privat- und Körperschaftswaldrevier Schleife

im Forstbezirk Oberlausitz unbefristet in Vollzeit (Teilzeit möglich)



Über uns

Sachsenforst ist der größte forstwirtschaftliche Arbeitgeber Sachsens und größter Bewirtschafter natürlicher Ressourcen für den sächsischen Staatswald und gewährleistet mit seinen ca. 1.400 Bediensteten eine nachhaltige und ökologisch orientierte Waldbewirtschaftung.



Interessante Aufgaben

- Forstlicher Revierdienst und Mitwirkung bei der forsttechnischen Betriebsleitung im Körperschaftswald als auch Beratung und Betreuung privater Waldbesitzer inkl. Erstellung von Abrechnungsgrundlagen für erbrachte Leistungen
- Erstellung von Planungen im Privat- und Körperschaftswald, Umsetzung von Zielvereinbarungen und Erstellung von Rechnungsgrundlagen
- Mitwirkung bei der Überwachung und Prognose biotischer und abiotischer Schäden im betreuten Privat- und Körperschaftswald
- Kontroll- und Meldeverantwortung zur Wahrnehmung der Verkehrssicherungspflicht und des Waldschutzes im Körperschaftswald
- Mitwirkung bei der Forstförderung, Waldpädagogik und Öffentlichkeitsarbeit



Wir bieten Ihnen

- für Beschäftigte eine nach Entgeltgruppe 9b TV-L bewertete Stelle (Hier finden Sie die aktuelle [Entgelttabelle](#)) zzgl. Jahressonderzahlung
- für Beamte eine Besoldung bis Besoldungsgruppe A10/A11 (Hier finden Sie die aktuelle [Besoldungstabelle](#))
- 30 Tage Erholungsurlaub pro Kalenderjahr
- flexible Arbeitszeiten mit Möglichkeiten zum mobilen Arbeiten
- einen sicheren Arbeitsplatz mit interessanten und vielfältigen Aufgaben
- Fortbildungen zur fachlichen und persönlichen Weiterentwicklung
- ein vergünstigtes Monatsticket für den Personennahverkehr (Job-Ticket)



Sie bringen mit

- erfolgreich abgeschlossene Laufbahnausbildung für eine Verwendung in der Laufbahngruppe 2, 1. Einstiegsebene der Fachrichtung Agrar- und Forstverwaltung, Schwerpunkt Forstdienst
- gute Fachkenntnisse in den Bereichen Waldbau, Betriebswirtschaft, Verkehrssicherheit sowie der speziellen Rechtsvorschriften für den Privat- und Körperschaftswald (SächsPKWaldVO und VwV PKWald)
- Führerschein Klasse B
- gesundheitliche Eignung für den forstlichen Außendienst
- idealerweise mindestens einjährige Berufserfahrung im forstlichen Außendienst mit revierspezifischen Schwerpunkten oder mindestens einjährige Berufserfahrung in der Forstverwaltung; gültiger Jagdschein



Ihre Bewerbung

Wir freuen uns auf Ihre Bewerbung (Lebenslauf, Nachweise, Zeugnisse), insbesondere von Frauen, unter der oben genannten Kennziffer per E-Mail an sbs.bewerbungen@smekul.sachsen.de. Bitte fassen Sie die Anlagen in einer PDF-Datei (max. 10 MB) zusammen.

Als Ansprechpartnerin steht Ihnen Frau Beil (Personalsachbearbeiterin), Telefon 03501 542-418, zur Verfügung.

Schwerbehinderte Menschen und ihnen gleichgestellte Personen berücksichtigen wir bei gleicher Eignung bevorzugt. Gehören Sie zu diesem Personenkreis, fügen Sie bitte Ihrer Bewerbung einen Nachweis bei.

Frauen werden bei gleicher Qualifikation bevorzugt berücksichtigt, es sei denn, dass in der Person eines Mitbewerbers liegende rechtlich schützenswerte Gründe überwiegen (§ 7 Abs. 1 und 2 SächsGleiG).

Klicken Sie bitte hier für Hinweise zum [Datenschutz](#) und zur [sicheren elektronischen Kommunikation](#).



Sachbearbeitung zur Unterstützung im Leitungsdienst – Teilzeit am Amt für Ernährung, Landwirtschaft und Forsten Krumbach (Schwaben)-Mindelheim

Ihre Aufgaben:

Schwerpunktmäßig Forsteinrichtung im Körperschaftswald (Vollzug der KWaldV und FER-KöW 2012)
Vollzug von Gesetzen und Verordnungen sowie Mitwirkung in Verfahren als Träger öffentlicher Belange
Beratung und Förderung im Privat- und Körperschaftswald
Betriebsleitung im Körperschaftswald
Aufgaben in den Bereichen Waldschutz, Forstliches Gutachten, Forstvermehrungsgutrecht sowie Waldbrandüberwachung
Forstliche Öffentlichkeitsarbeit

Ihr Profil:

Qualifikation für die Fachlaufbahn Naturwissenschaft und Technik, fachlicher Schwerpunkt Forstdienst, mit Einstieg in der vierten Qualifikationsebene oder aufgrund Aufstiegs/modularer Qualifikation die entsprechende Befähigung
Fundiertes Fachwissen in allen forstlichen Bereichen
Gute Kenntnisse in den Standardanwendungen von MS-Office
Hohe Arbeitsgüte und Sorgfalt
Hohes Maß an Eigeninitiative und Selbstständigkeit
Teamfähigkeit
Gutes Planungs- und Organisationsvermögen
Ausgeprägte Fähigkeit zur Konfliktbewältigung
Ausgeprägtes Urteilsvermögen und geistige Beweglichkeit
Gute mündliche und schriftliche Ausdrucksfähigkeit
Gutes Verhandlungsgeschick
Sicheres und gewandtes Auftreten
Fahrerlaubnis der Klasse B

Unser Angebot:

Unbefristete Teilzeitstelle mit 50 % der regelmäßigen Arbeitszeit einer Vollzeitarbeitskraft (derzeit 40,1 Wochenstunden)
Vergütung nach E 13 TV-L
Gleitzeit
Mobiles Arbeiten bzw. Homeoffice in bestimmtem Umfang nach eingehender Einarbeitung
30 Tage Urlaubsanspruch (bei 5-Tage-Woche) sowie zusätzliche freie Tage 24.12./31.12.
Moderne IT-Ausstattung
Krisensicherer Arbeitsplatz mit attraktiven Sozialleistungen des öffentlichen Dienstes
Fachliche und persönliche Weiterbildungsmöglichkeiten
Vermögenswirksame Leistungen, Jahressonderzahlung
JobBike (Leasing per Entgeltumwandlung)

Beschäftigungsort: Krumbach oder Mindelheim

Ansprechpartner/in:

Fachliche Fragen: Herr Kutter, Tel. 08261 9919-6011

Fragen zum Bewerbungsverfahren: Frau Mayer, Tel. 08282 9007-1010

Adresse für Bewerbungen:

bewerbung@aelf-km.bayern.de

Amt für Ernährung, Landwirtschaft und Forsten Krumbach (Schwaben)-Mindelheim

Jahnstr. 4

86381 Krumbach

Weitere ergänzende Angaben:

Schwerbehinderte Bewerber werden bei ansonsten im Wesentlichen gleicher Eignung bevorzugt.

Zur Verwirklichung der Gleichstellung von Frauen und Männern besteht ein besonderes Interesse an der Bewerbung von Frauen.

Bewerbungen von Menschen mit Migrationshintergrund sind erwünscht.

Voraussichtlicher Besetzungszeitpunkt: baldmöglichst

Bewerbungsschluss: 30.09.2025

Wir stellen ein!

mach-was-wichtiges.de

Kennziffer:
43/2025

Eintritt:
nächstmöglich

Ort: Elterleiner
Straße 4, 08344
Grünhain-Beierfeld

Bewerbungsfrist:
25.09.2025

Sachsenforst sucht zum nächstmöglichen Zeitpunkt

Revierleiter (m/w/d) Privat- und Körperschaftswaldrevier Schwarzenberg

im Forstbezirk Neudorf unbefristet in Vollzeit (Teilzeit möglich)



Über uns

Sachsenforst ist der größte forstwirtschaftliche Arbeitgeber Sachsens und größter Bewirtschafter natürlicher Ressourcen für den sächsischen Staatswald und gewährleistet mit seinen ca. 1.400 Bediensteten eine nachhaltige und ökologisch orientierte Waldbewirtschaftung.



Interessante Aufgaben

- Forstlicher Revierdienst und Mitwirkung bei der forsttechnischen Betriebsleitung im Körperschaftswald als auch Beratung und Betreuung privater Waldbesitzer inkl. Erstellung von Abrechnungsgrundlagen für erbrachte Leistungen
- Erstellung von Planungen im Privat- und Körperschaftswald, Umsetzung von Zielvereinbarungen und Erstellung von Rechnungsgrundlagen
- Mitwirkung bei der Überwachung und Prognose biotischer und abiotischer Schäden im betreuten Privat- und Körperschaftswald
- Kontroll- und Meldeverantwortung zur Wahrnehmung der Verkehrssicherungspflicht und des Waldschutzes im Körperschaftswald
- Mitwirkung bei der Forstförderung, Waldpädagogik und Öffentlichkeitsarbeit



Wir bieten Ihnen

- für Beschäftigte eine nach Entgeltgruppe 9b TV-L bewertete Stelle (Hier finden Sie die aktuelle [Entgelttabelle](#)) zzgl. Jahressonderzahlung
- für Beamte eine Besoldung bis Besoldungsgruppe A10/A11 (Hier finden Sie die aktuelle [Besoldungstabelle](#))
- 30 Tage Erholungsurlaub pro Kalenderjahr
- flexible Arbeitszeiten mit Möglichkeiten zum mobilen Arbeiten
- einen sicheren Arbeitsplatz mit interessanten und vielfältigen Aufgaben
- Fortbildungen zur fachlichen und persönlichen Weiterentwicklung
- ein vergünstigtes Monatsticket für den Personennahverkehr (Job-Ticket)



Sie bringen mit

- erfolgreich abgeschlossene Laufbahnausbildung für eine Verwendung in der Laufbahngruppe 2, 1. Einstiegsebene der Fachrichtung Agrar- und Forstverwaltung, Schwerpunkt Forstdienst
- gute Fachkenntnisse in den Bereichen Waldbau, Betriebswirtschaft, Verkehrssicherheit sowie der speziellen Rechtsvorschriften für den Privat- und Körperschaftswald (SächsPKWaldVO und VwV PKWald)
- Führerschein Klasse B
- gesundheitliche Eignung für den forstlichen Außendienst
- idealerweise mindestens einjährige Berufserfahrung im forstlichen Außendienst mit revierspezifischen Schwerpunkten oder mindestens einjährige Berufserfahrung in der Forstverwaltung; gültiger Jagdschein



Ihre Bewerbung

Wir freuen uns auf Ihre Bewerbung (Lebenslauf, Nachweise, Zeugnisse), insbesondere von Frauen, unter der oben genannten Kennziffer per E-Mail an sbs.bewerbungen@smekul.sachsen.de. Bitte fassen Sie die Anlagen in einer PDF-Datei (max. 10 MB) zusammen.

Als Ansprechpartnerin steht Ihnen Frau Beil (Personalsachbearbeiterin), Telefon 03501 542-418, zur Verfügung.

Schwerbehinderte Menschen und ihnen gleichgestellte Personen berücksichtigen wir bei gleicher Eignung bevorzugt. Gehören Sie zu diesem Personenkreis, fügen Sie bitte Ihrer Bewerbung einen Nachweis bei.

Frauen werden bei gleicher Qualifikation bevorzugt berücksichtigt, es sei denn, dass in der Person eines Mitbewerbers liegende rechtlich schützenswerte Gründe überwiegen (§ 7 Abs. 1 und 2 SächsGleiG).

Klicken Sie bitte hier für Hinweise zum [Datenschutz](#) und zur [sicheren elektronischen Kommunikation](#).



»Bei HessenForst konnte ich direkt Verantwortung übernehmen.«

HessenForst sucht Sie als ausbildende Forstwirtschaftsmeisterin/ausbildender Forstwirtschaftsmeister (w/m/d) für das Forstamt Fulda

Ihre Vorteile

- Entgeltgruppe 8 TV-Forst Hessen
- umfangreiche Sozialleistungen
- Fort- und Weiterbildungsmöglichkeiten



Ausbildende Forstwirtschaftsmeisterin / Ausbildender Forstwirtschaftsmeister

HessenForst ist ein Landesbetrieb nach § 26 der Landeshaushaltsordnung und damit Teil der hessischen Landesverwaltung. Unser Auftrag ist es, den Wald in Hessen als Lebensgrundlage für Generationen zu erhalten, nach ökonomischen und ökologischen Grundsätzen zu bewirtschaften und weiter zu entwickeln.

Für das **Forstamt Fulda** suchen wir **zum nächstmöglichen Zeitpunkt** unbefristet eine qualifizierte und engagierte Persönlichkeit (w/m/d) als

„Ausbildende Forstwirtschaftsmeisterin/ Ausbildungender Forstwirtschaftsmeister“

Ihre wesentlichen Aufgaben

- **Aus- u. Fortbildung von Forstwirtinnen u. Forstwirten**
- Unterstützung der Revierleitung und der Funktionsbeschäftigten (w/m/d) Technische Produktion bei der Vorbereitung, Durchführung und Kontrolle der Forstbetriebsarbeiten (Regie- und Unternehmereinsätze)
- Praktische Mitarbeit im Rahmen von Forstbetriebsarbeiten
- Selbständige Planung und Organisation von Arbeiten im übertragenen Aufgabenbereich
- Wahrnehmung von Sonderfunktionen und -aufgaben nach persönlicher Eignung, Neigung und Befähigung und im Rahmen der betrieblichen Notwendigkeit.
- Erprobung, Beurteilung und Vermittlung neuer Arbeitstechniken und –verfahren
- Sammlung und Auswertung von Informationen aus den Aufgabengebieten
- Förderung der Chancengleichheit von Frauen und Männern

Durch entsprechende Festlegung im Geschäftsverteilungsplan sind Änderungen und Erweiterungen der Aufgabenschwerpunkte möglich.

Ihr Profil

Voraussetzungen

- Forstwirtschaftsmeisterin/ Forstwirtschaftsmeister bzw. Forstwirtin/ Forstwirt mit **erfolgreich abgeschlossener** Fortbildung zur Forstwirtschaftsmeisterin/ zum Forstwirtschaftsmeister
- Teamfähigkeit und Kooperationsbereitschaft
- Führungs- und Sozialkompetenz
- Organisationsgeschick
- Ergebnisorientierte Arbeitsweise und ein hohes Maß an Arbeitsgüte
- Eigeninitiative, selbständiges Handeln und Verantwortungsbereitschaft im Rahmen der Aufgabenstellung
- Angemessene pädagogische und didaktische Fähigkeit, Mitarbeitende anzuleiten und optimal einzusetzen
- Verständnis für biologisch-ökologische, wirtschaftliche sowie technische Zusammenhänge
- Offenheit für neue Entwicklungen insbesondere auf dem Gebiet der Waldarbeit und Forsttechnik
- Fähigkeit und Bereitschaft, innovative Vorschläge zur Verbesserung der Betriebsabläufe zu entwickeln und zu fördern
- Nachweis der beruf- und arbeitspädagogischen Eignung bzw. Bereitschaft, diesen zu erwerben

Wir bieten

- ein interessantes Berufsfeld im Kreis von engagierten, innovativen Mitarbeitenden bei einem zukunftssicheren und familienfreundlichen Arbeitgeber
- familienfreundliche und flexible Arbeitszeitgestaltung und vielfältige Formen der Teilzeitbeschäftigung
- Chancengleichheit von Frauen und Männern
- umfangreiche Sozialleistungen (z.B. Vermögenswirksame Leistungen)
- sichere und pünktliche Entgelt-/Besoldungszahlung
- 30 Tage Erholungsurlaub pro Kalenderjahr
- umfangreiche Angebote des betrieblichen Gesundheitsmanagements
- die kostenfreie Nutzung des ÖPNV in ganz Hessen, auch in der Freizeit (TV-LandesTicket Hessen)
- aktuell kostenlos nutzbare E-Ladestationen für privaten PKW an unseren Dienststellen
- Fort- und Weiterbildungsmöglichkeiten
- Aufstiegsmöglichkeiten

Die Stelle ist mit der **Entgeltgruppe 8** des TV-Forst Hessen bewertet.

Für die Dauer der Bestellung als Ausbilderin/Ausbilder für anerkannte Ausbildungsberufe nach dem BBiG wird eine Zulage in Höhe des halben Differenzbetrages der jeweiligen Stufe des Tabellenentgelts der Entgeltgruppe 8 zur Entgeltgruppe 9a TV-Forst Hessen gezahlt.

Die Zulagenzahlung erfolgt für 3 Jahre. Nach dreijähriger erfolgreicher Ausbildungstätigkeit erfolgt eine dauerhafte Eingruppierung in Entgeltgruppe 9a TV-Forst Hessen.

Zur Bewerbung sind alle Personen mit entsprechender Qualifikation zugelassen.

Wir möchten den Frauenanteil in diesem Berufsfeld erhöhen. Daher sind Bewerbungen von Frauen besonders erwünscht.

Diese Vollzeitstelle ist auch teilzeitgeeignet.

Schwerbehinderte Menschen werden bei gleicher Eignung, bevorzugt berücksichtigt.

Aufgrund der hohen Anzahl an anstehenden Ruheständen und der damit verbundenen hohen internen Personalfuktuation wird erwartet, dass die/der künftige Stelleninhaber/in die Funktion bei erfolgreicher Bewerbung mindestens für einen Zeitraum von **3 Jahren** wahrnimmt.

Für die Durchführung des Auswahlverfahrens ist **eine aktuelle Beurteilung bzw. ein aktuelles Arbeitszeugnis** erforderlich.

Wenn Sie sich bewerben möchten und Ihnen kein/e aktuelle/s Beurteilung/Arbeitszeugnis vorliegt, sollten Sie frühzeitig um die Erstellung bitten. Diese/s muss spätestens bei einer Teilnahme an den Vorstellungsgesprächen vorliegen.

Wir freuen uns über Ihre Bewerbung unabhängig von kultureller und sozialer Herkunft, geschlechtlicher Identität und sexueller Orientierung, Behinderung, Weltanschauung und Religion.

Gute Kenntnisse der deutschen Sprache sind erforderlich (Mindestanforderung: Level B 2 nach dem Gemeinsamen Europäischen Referenzrahmen für Sprachen (GER)).

Bewerbungen bitte bis zum **27.09.2025** einreichen.

Per E-Mail: Funktionspostfach *ForstamtFulda@forst.hessen.de*

oder

per Post:

HessenForst
Forstamt Fulda
Gerloser Weg 4
36039 Fulda

Originale bzw. beglaubigte Unterlagen (Prüfungszeugnisse) müssen am Tag der Vorstellungsgespräche vorgelegt werden.

Eine Rücksendung von Bewerbungsunterlagen erfolgt nicht.

Telefonische Auskunft erteilt Ihnen gern Herr Nöllenheidt (0661/9782-11).



Gütesiegel
Familienfreundlicher
Arbeitgeber
Land Hessen



charta der vielfalt

UNTERZEICHNET

„Werden Sie Teil unseres Teams!“

Der Wald ist nicht nur Lebensraum zahlreicher Pflanzen und Tiere, sondern auch ein unverzichtbarer Erholungsort für uns Menschen. Damit dieses wertvolle Ökosystem nachhaltig geschützt, gepflegt und bewirtschaftet wird, suchen wir Verstärkung, welche mit Freude an praktischer Arbeit in der Natur und unser Team mit Tatkraft und Fachwissen unterstützt.

Mit einer Fläche von rund 2.567 Hektar erstreckt sich der Stadtwald von Geisenheim nördlich des Stadtgebiets bis in den Taunus hinein, nordöstlich von Presberg. Der nach PEFC-Standards zertifizierte Forst wird nach den Prinzipien einer nachhaltigen Waldbewirtschaftung geführt.

Zum nächstmöglichen Zeitpunkt suchen wir eine*n

Forstwirt*in (m/w/d)

Ihre Aufgaben:

- Durchführung sämtlicher forstbetrieblicher Arbeiten
- motormanuelle Holzernte – Hiebsvorbereitung; ernten, vermessen und sortieren von verschiedenen Holzgüteklassen
- Wegeinstandsetzung und -unterhaltung
- Aufforstung, Waldverjüngung und Jungbestandspflege
- Maßnahmendurchführung im Bereich Naturschutz und Landschaftspflege
- Durchführung von Verkehrssicherungsmaßnahmen
- administrative Tätigkeiten

Sie bringen mit:

- abgeschlossene Ausbildung als Forstwirt*in oder eine vergleichbare Ausbildung (Waldarbeiter*in mit Nachweis der ECC 1 – 4 Prüfungen)
- Leistungsbereitschaft und Belastbarkeit
- körperliche und gesundheitliche Eignung
- fachliche, handwerkliche und technische Kenntnisse
- eigenverantwortliche und selbstständige Arbeitsweise sowie Zuverlässigkeit
- Verständnis für wirtschaftliche und ökologische Zusammenhänge
- ausgeprägte Teamfähigkeit
- Führerschein der Klasse B

Wir bieten Ihnen:

- ein verantwortungsvolles, interessantes und vielseitiges Aufgabengebiet
- eine unbefristete Vollzeitstelle
- Vergütung nach EG 7 TVöD-Wald Hessen und leistungsorientierter Komponente
- eine Jahressonderzahlung sowie zusätzliche betriebliche Altersversorgung
- einen als familienfreundlich zertifizierten Arbeitgeber
- umfassende freiwillige soziale Leistungen zur Gesundheitserhaltung und -förderung (z. B. Vergünstigungen für Fitnessstudio, Jobradleasing)
- Vergünstigungen in unserer Tourist-Information und bei unserem Carsharing-Angebot
- umfangreiche Fortbildungsmöglichkeiten

Wenn Sie unser Angebot angesprochen hat, freuen wir uns auf Ihre Bewerbung. Bitte richten Sie Ihre Bewerbung mit Lebenslauf, Zeugnissen und Beschäftigungsnachweisen,

bis **4. Oktober 2025** an:

Magistrat der Hochschulstadt Geisenheim
-Personalservice-
Rüdesheimer Straße 48
65366 Geisenheim

Bewerbungen per E-Mail senden Sie bitte in einer Datei an stadtverwaltung@geisenheim.de. Bewerbungsunterlagen, die auf dem Postweg eingehen werden nicht zurückgesendet, daher bitten wir Sie, uns keine Originaldokumente zu senden.

Bei Rückfragen zum Stellenprofil stehen wir ihnen gerne unter Tel. 06722/701-194 und -181 oder per Mail an personal@geisenheim.de zur Verfügung.

Schwerbehinderte Bewerber/innen werden im Rahmen der geltenden Bestimmungen berücksichtigt. Die Hochschulstadt Geisenheim fördert die Arbeit der Freiwilligen Feuerwehr, daher sind Bewerbungen von Mitgliedern der Einsatzabteilungen wünschenswert.





Fachkraft für Waldklimatologie (m/w/d)

Wir suchen Sie für das Garten-, Friedhofs- und Forstamt der Landeshauptstadt Stuttgart. Die Stelle ist unbefristet zu besetzen.

Das Garten-, Friedhofs- und Forstamt mit derzeit über 550 Mitarbeitenden ist für alle öffentlichen Grün- und Parkanlagen, Freizeitanlagen und Spielflächen, Natur- und Landschaftsschutzflächen, Grün an Straßen, Friedhofs- und Bestattungswesen, die Stadtgärtnerei, den Kompostbetrieb sowie die Bewirtschaftung des Stadtwaldes zuständig. Die Abteilung Wald und Stadtbäume betreut auf Stuttgarter Gemarkung rund 2.600 Hektar Wald im Eigentum der Landeshauptstadt Stuttgart.

Ein Job, der Sie begeistert

- Sie bearbeiten Artenschutzkonflikte bei Verkehrssicherungsmaßnahmen in klimageschädigten Wäldern
- Sie begleiten Verkehrssicherungsmaßnahmen in klimageschädigten Wäldern
- Sie bearbeiten Aufgaben des Waldschutzes (biotisch und abiotisch), die im Zusammenhang mit dem Klimawandel gehören
- die Bearbeitung, Koordination, Umsetzung und Qualitätssicherung von Förderprogrammen mit Schwerpunkt klimaangepasstes Waldmanagement gehört ebenfalls zu Ihren Aufgaben
- Sie bearbeiten Fragen der Arbeitssicherheit im Zusammenhang mit klimageschädigten Wäldern

Eine Änderung oder Ergänzung des Aufgabengebiets bleibt vorbehalten.

Ihr Profil, das zu uns passt

- Bachelor/Master/Dipl.-Ingenieur/-in der Fachrichtung Forstwirtschaft bzw. Forstwissenschaft
- Kenntnisse zu artenschutzrelevanten und zoologisch bedeutsamen Waldartengruppen sowie Kenntnisse im Naturschutzrecht (EU-, Bundes- und Landesrecht) und Grundkenntnisse in den übrigen Bereichen des Umweltrechts
- Kenntnisse im Bereich der Baumkontrolle (wünschenswert)
- Einfühlungsvermögen in die Aufgabenstellungen der Bewirtschaftung von Wald in einer Großstadt, hohe Sozialkompetenz, Teamfähigkeit sowie die Befähigung zum sicheren öffentlichkeitswirksamen Auftreten
- Bereitschaft zu eigenverantwortlicher, sorgfältiger und strukturierter Arbeit
- Besitz der Fahrerlaubnisklasse B sowie die Bereitschaft, ein eigenes Kfz bei Bedarf gegen Kostenersatz im Dienstbetrieb einzusetzen

Freuen Sie sich auf

- einen zukunftssicheren Arbeitsplatz
- Work-Life-Balance durch flexible Arbeitszeitmodelle
- eine sinnstiftende und abwechslungsreiche Tätigkeit
- persönliche und fachliche Weiterentwicklung durch unseren BildungsCampus
- ein kostenfreies Deutschlandticket für den ÖPNV

Amt:

Garten-, Friedhofs- und Forstamt

Kennzahl:

67/0037/2025

Beschäftigungsumfang:

Vollzeit/Teilzeit

Besoldungs-/Entgeltgruppe:

E 11

Bewerbungsfrist:

02.10.2025

Bewerbungsanschrift:

Landeshauptstadt Stuttgart
Garten-, Friedhofs- und Forstamt
Maybachstraße 3
70192 Stuttgart

Jetzt bewerben:



- das Fahrradleasing-Angebot "StuttRad"
- betriebliche Altersvorsorge und Jahressonderzahlung

Wir bieten Ihnen eine Stelle der [Entgeltgruppe](#) 11 TVöD.

Noch Fragen?

Für nähere Auskünfte zur Tätigkeit steht Ihnen Claudia Kenntner unter 0711 216-88130 oder claudia.kenntner@stuttgart.de gerne zur Verfügung. Für personalrechtliche Fragen zum Verfahren wenden Sie sich bitte an Maja Schmidt unter 0711 216-93817 oder poststelle.67-bewerbungen@stuttgart.de. Alle weiteren Informationen zu unseren vielfältigen Karrieremöglichkeiten finden Sie unter www.stuttgart.de/karriere.



Baumpfleger/-in (m/w/d)

Wir suchen Sie für das Garten-, Friedhofs- und Forstamt der Landeshauptstadt Stuttgart. Die Stelle ist unbefristet zu besetzen.

Das Garten-, Friedhofs- und Forstamt mit derzeit über 550 Mitarbeitenden ist für alle öffentlichen Grün- und Parkanlagen, Freizeitanlagen und Spielflächen, Natur- und Landschaftsschutzflächen, Grün an Straßen, Friedhofs- und Bestattungswesen, die Stadtgärtnerei, den Kompostbetrieb sowie die Bewirtschaftung des Stadtwaldes zuständig. Die Abteilung Wald und Stadtbäume betreut auf Stuttgarter Gemarkung u. a. ca. 180.000 Bäume an Straßen und in Grünanlagen.

Ein Job, der Sie begeistert

- Sie arbeiten innerhalb des stadtweit agierenden zentralen Baumpflegeteams in einer Arbeitsgruppe von zwei bis fünf Personen und führen Baumpflegearbeiten mittels Hubarbeitsbühnen selbstständig auf Grundlage der ZTV-Baumpflege und im Einklang mit weiteren Vorgaben, wie z. B. dem Bundesnaturschutzgesetz und der RAS 21, durch
- es ist geplant, dass Sie mittelfristig Baumpflegearbeiten auch mittels Seilklettertechnik durchführen

Eine Änderung oder Ergänzung des Aufgabengebiets bleibt vorbehalten.

Ihr Profil, das zu uns passt

- eine abgeschlossene Berufsausbildung als Forstwirt/-in oder Gärtner/-in der Fachrichtung Garten- und Landschaftsbau oder einen vergleichbaren Berufsabschluss
- mehrjährige Berufserfahrung in der Baumpflege
- Besitz der Fahrerlaubnis Klasse B, idealerweise Besitz der Fahrerlaubnis Klasse CE
- einen Fachkundenachweis „Arbeitssicherheit Baum I“
- wünschenswert wäre ein Fachkundenachweis „Arbeitssicherheit Baum II“, „Seilklettertechnik A/B“, „European Tree Worker“, „Fachagrarwirt/-in für Baumpflege“, Schulungszertifikate für „RSA21“ und „DGUV Grundsatz 308-008“
- ein freundliches und sicheres Auftreten sowie Bereitschaft zur laufenden Fortbildung

Freuen Sie sich auf

- einen zukunftssicheren Arbeitsplatz
- persönliche und fachliche Weiterentwicklung durch unseren BildungsCampus
- Gesundheitsmanagement und Sportangebote
- ein kostenfreies Deutschlandticket für den ÖPNV
- das Fahrradleasing-Angebot "StuttRad"
- betriebliche Altersvorsorge und Jahressonderzahlung
- Rabatte und Angebote über Corporate Benefits
- Stuttgart-Zulage für Tarifbeschäftigte - bis zu 150 € monatlich

Wir bieten Ihnen eine Stelle der [Entgeltgruppe](#) 7 TVöD.

Amt:

Garten-, Friedhofs- und Forstamt

Kennzahl:

67/0035/2025

Beschäftigungsumfang:

Vollzeit/Teilzeit

Besoldungs-/Entgeltgruppe:

E 7

Bewerbungsfrist:

02.10.2025

Bewerbungsanschrift:

Landeshauptstadt Stuttgart
Garten-, Friedhofs- und Forstamt
Maybachstraße 3
70192 Stuttgart

Jetzt bewerben:



Noch Fragen?

Für nähere Auskünfte zur Tätigkeit steht Ihnen Ruben Tengler unter 0711 216- [96840](tel:071121696840) oder ruben.tengler@stuttgart.de gerne zur Verfügung. Für personalrechtliche Fragen zum Verfahren wenden Sie sich bitte an Maja Schmidt unter 0711 216-93817 oder poststelle.67-bewerbungen@stuttgart.de. Alle weiteren Informationen zu unseren vielfältigen Karrieremöglichkeiten finden Sie unter www.stuttgart.de/karriere.

(Wissenschaftliche) Mitarbeiterin/ (Wissenschaftlicher) Mitarbeiter (w/m/d) Informationstechnologie/forstliche Fernerkundung

Projekt: »Einsatz der Erdbeobachtung zur Erfassung von klimabedingten Schädigungen des Waldes in Deutschland (ForstEO); Teilvorhaben 3: Untersuchung von fernerkundungssichtbaren Schäden am Laubholz in Bayern«

Besetzung zum nächstmöglichen Zeitpunkt, befristet bis 28.02.2026, Teilzeit 75%, Vergütung nach E 13 TV-L

Ihre Aufgaben:

- Unterstützung der Projektleitung beim Abschluss des Forschungsprojektes innerhalb des Fernerkundungsteams der LWF
- Mitarbeit bei abschließenden wissenschaftlichen Studien zur Erfassung von geschädigten Laubholzbeständen mittels maschinellen Lernverfahren, Vegetationsindizes und Zeitreihenauswertung
- Mitwirkung bei der Veröffentlichung von Projektergebnissen
- Unterstützung bei der Berichterstellung

Voraussetzungen:

- Hochschulabschluss im Bereich Geowissenschaften, Forstwissenschaften oder vergleichbarer Studiengänge mit Schwerpunkt im Bereich Geoinformatik/Fernerkundung
- Wünschenswert sind Erfahrungen in der Projektarbeit und Fähigkeit zu selbstständigem Arbeiten
- Wünschenswert sind Erfahrungen in der Erstellung von wissenschaftlichen Veröffentlichungen und Berichten
- Erfahrung im Bereich forstliche Fernerkundung und Bildanalyse
- Kenntnisse in modernen Bild-Klassifikationsmethoden
- Kenntnisse in R oder Python
- Sehr gute ArcGIS Pro- Kenntnisse
- Sehr gute Deutsch- und Englischkenntnisse
- Teamfähigkeit

Bewerbungen von schwerbehinderten Personen werden bei ansonsten im Wesentlichen gleicher Eignung, Befähigung und fachlicher Leistung bevorzugt eingestellt. Frauen werden entsprechend Art. 7 Abs. 3 BayGlG besonders aufgefordert sich zu bewerben.

Vollständige Bewerbungsunterlagen (ohne Lichtbild) mit der Kenn-Nr. LWF-2532 richten Sie bis spätestens 15.09.2025 an:
Bayer. Landesanstalt für Wald und Forstwirtschaft, Personal-stelle,
Hans-Carl-von-Carlowitz-Platz 1, 85354 Freising
Bewerbung per E-Mail an: Bewerbung@lwf.bayern.de

Die allgemeinen Informationen zum Bewerbungsverfahren und »Was wir Ihnen bieten« unter <http://www.lwf.bayern.de/service/stellenangebote> sind Bestandteil dieser Ausschreibung. *Wir bitten um Beachtung.*

Wir stellen ein!

mach-was-wichtiges.de

Kennziffer:
44/2025

Eintritt:
01.11.2025

Ort: Straße der
Einheit 5, 08340
Schwarzenberg

Bewerbungsfrist:
25.09.2025

Sachsenforst sucht zum nächstmöglichen Zeitpunkt

Forstwirt (m/w/d)

im Forstbezirk Neudorf befristet (01.11.2025 bis 31.03.2028) in Vollzeit (Teilzeit möglich)



Über uns

Sachsenforst ist der größte forstwirtschaftliche Arbeitgeber Sachsens und größter Bewirtschafter natürlicher Ressourcen für den sächsischen Staatswald und gewährleistet mit seinen über 400 Forstwirten und Forstwirten eine nachhaltige und ökologisch orientierte Waldbewirtschaftung.



Interessante Aufgaben

- Motormanueller Holzeinschlag
- Pflanzung von Forstgehölzen, Kulturpflege und Bestandeserziehung
- Bau und Reparatur von jagdlichen Einrichtungen sowie Schutz - und Erholungseinrichtungen
- Mitwirkung bei der Verwaltungsjagd, Verkehrssicherung, Waldpädagogik und Öffentlichkeitsarbeit
- Ausführen von Aufgaben im Waldschutz, Einsatz in der Natur- und Landschaftspflege
- Bei betrieblichem Bedarf Einsatz als Zapfenpflücker

Die Arbeit wird in einer flexiblen Arbeitsgruppe in 2 bis 3 Revieren ausgeführt. Für die Arbeitsgruppe steht ein Dienst-Kfz zur Verfügung.



Wir bieten Ihnen

- eine nach Entgeltgruppe 5 TV-Forst bewertete Stelle (Hier finden Sie die aktuelle [Entgelttabelle](#)) zzgl. Jahressonderzahlung
- 30 Tage Erholungsurlaub pro Kalenderjahr und zusätzlich dienstfrei am 24. und 31. Dezember
- flexible Arbeitszeiten
- einen Arbeitsplatz mit interessanten und vielfältigen Aufgaben
- Fortbildungsmöglichkeiten zum/zur Forstwirtschaftsmeister/in, Forstmaschinenführer/in, Zapfenpflücker/in oder geprüften Natur- und Landschaftspfleger/in
- Zahlung von Erschwerniszuschlägen, Gestellung der Motorkettensägen und der Betriebsstoffe



Sie bringen mit

- eine abgeschlossene Berufsausbildung als Forstwirt/Forstwirtin
- Führerschein Klasse B
- körperliche Eignung für Tätigkeiten in der Waldarbeit und Tätigkeiten im schwierigen Gelände, ggf. ist diese vom Betriebsarzt zu bestätigen
- idealerweise Erfahrungen bei der Saatguternte mit Seilklettertechnik, einen SKT A- und B-Schein,



Ihre Bewerbung

Wir freuen uns auf Ihre Bewerbung (Lebenslauf, Nachweise, Zeugnisse), insbesondere von Frauen, unter der oben genannten Kennziffer per E-Mail an sbs.bewerbungen@smekul.sachsen.de. Bitte fassen Sie die Anlagen in einer PDF-Datei (max. 10 MB) zusammen.

Die Befristung erfolgt nach § 14 Abs. 1 TzBfG aufgrund einer Krankheitsvertretung.

Als Ansprechpartner steht Ihnen Herr Bär, Telefon 03501 542-185, zur Verfügung.

Schwerbehinderte Menschen und ihnen gleichgestellte Personen berücksichtigen wir bei gleicher Eignung bevorzugt. Gehören Sie zu diesem Personenkreis, fügen Sie bitte Ihrer Bewerbung einen Nachweis bei.

Frauen werden bei gleicher Qualifikation bevorzugt berücksichtigt, es sei denn, dass in der Person eines Mitbewerbers liegende rechtlich schützenswerte Gründe überwiegen (§ 7 Abs. 1 und 2 SächsGleiG).

Klicken Sie bitte hier für Hinweise zum [Datenschutz](#) und zur [sicheren elektronischen Kommunikation](#).

Wir suchen Sie!

Als Forstwirtschaftsmeister / Forstwirtschaftsmeisterin (w/m/d)

in der technischen Produktion im Forstbezirk Östliche Alb

Alternativ sind auch interne Bewerbungen durch

Forstwirte/Forstwirtinnen (m/w/d)

möglich.



Ihr Herz schlägt für den Wald – Holz, Maschinen und Natur? Dann sind Sie bei uns genau richtig! In unserem Forstbezirk „Östliche Alb“ suchen wir ab 01.02.2026 eine/n engagierte/n Kollegin oder Kollegen (m/w/d) in einem **unbefristeten Arbeitsverhältnis** zur Unterstützung unseres Teams in der Technischen Produktion.

Das bewegen Sie bei uns:

Sie unterstützen die Technische Produktionsleitung, u.a. bei den folgenden Aufgaben:

- Holzaufnahme, insbesondere in mechanisierten Hieben
- Ansprechpartner für die Harvester-Vermessung
- Kontrolle des Harvester-Maßes, Plausibilisierung von Werksvermessungen
- Einsatzsteuerung regieeigener Forstwirtpartien und Forstunternehmer
- Beschaffung geeigneter Technik und Einführung von Arbeitsverfahren
- Erstellung von Leistungsverzeichnissen für die Vergaben von Betriebsarbeiten
- Begleitung von Sondersystemen (z.B. revierübergreifende Seilkraneinsätze)

- Abrechnung von Unternehmerhieben
- Internes Revieraudit (Hiebsaudit)

Sie unterstützen die Revierleitenden, u.a. bei den folgenden Aufgaben:

- Anlage von Rückegassen
- Auszeichnen einfacher Hiebe, z.B. Jungdurchforstung in Nadelbaumbeständen
- Holzaufnahme bei motormanuellen Hieben
- Borkenkäferkontrollen
- Einweisung von Holzeinschlagsunternehmern
- Einsatzleitung bei Holzerntemaßnahmen
- Kontrollgänge zur Durchführung der Verkehrssicherungspflicht (z.B. an öffentlichen Straßen, Spiel- und Grillplätzen)
- Vorbereitung und Durchführung von Bewegungsjagden

Darüber hinaus nehmen Sie fallweise Sonderaufgaben wahr, wie z. B.:

- Unterhaltung und Überwachung von Nasslagern und Wertholzplätzen
- Koordinierung von Waldschutzmaßnahmen
- Ausweisung und Markierung von Habitat-Bäumen und -Baumgruppen nach dem AuT-Konzept.
- Begleitung von Walderschließungsmaßnahmen
- Ggfls. stellvertretende Unterstützung in der Ausbildung

Änderungen der Organisation und Aufgabenzuweisung bleiben vorbehalten.

Das bieten wir Ihnen:

- Topmodern von Kopf bis Fuß: Wir stellen die komplette Persönliche Schutzausrüstung und arbeiten mit modernsten Werkzeugen bei der Holzernte.
- Eingruppierung in EG 8 TVöD-Wald BW bei Vorliegen der tariflichen und persönlichen Voraussetzungen.
- Jahressonderzahlung.
- Wir bringen Sie weiter: Große Auswahl aus unserem umfangreichen Fortbildungs- und Bildungsangebot.
- Zuschuss von 60% für den BE-Führerschein.
- Einen sicheren Arbeitsplatz mit eigens entwickeltem Arbeitsschutz-Managementsystem.
- 30 Tage Urlaubsanspruch für eine Vollzeitbeschäftigung.
- Möglichkeit zur Mitwirkung in der Regiejagd.
- Firmenfitness (Zuschuss zu EGYM Wellpass)

Das bringen Sie mit:

- Einen Berufsabschluss zum Forstwirt/Forstwirtin und eine erfolgreiche Prüfung zum/zur Forstwirtschaftsmeister- oder Meisterin (m/w/d).
- **Alternativ als interne/r Bewerber/in:** die Bereitschaft, die Qualifizierung zum/zur Forstwirtschaftsmeister/in zu absolvieren, sofern Sie diese noch nicht besitzen.
- Sie verfügen über die für die Arbeit im Wald erforderliche körperliche Fitness und besitzen überdurchschnittliche Fachkenntnisse und Fertigkeiten sowie Interesse und Aufgeschlossenheit für fachliche Entwicklungen und eine hohe Fortbildungsbereitschaft.
- Organisations- und Kommunikationsfähigkeit, Verantwortungsbewusstsein sowie Team- und Konfliktfähigkeit sind Ihre Stärken.
- Sie besitzen gute Kenntnisse in der praktischen Waldarbeit und Forsttechnik.
- Sie sind überdurchschnittlich flexibel und bereit, auch kurzfristig Ihre Arbeitszeit an den betrieblichen Erfordernissen zu orientieren.
- Sie besitzen einen Führerschein der Klasse BE bzw. sind bereit, kurzfristig und selbständig den Führerschein der Klasse „BE“ zu machen, sofern Sie diesen noch nicht besitzen.

Sie haben noch offene Fragen?

Wir beantworten sie gerne! Wenden Sie sich dazu an den Leiter des Forstbezirks Östliche Alb, Herrn Dr. Untheim (Tel. +491621390920).

Weitere Hinweise:

- Bewerbungen sind ausschließlich online über unser **Bewerbungsportal** unter **Kennziffer 0951** möglich (<https://bewerbungsportal.forstbw.de/>). Bewerbungsschluss ist der 28.09.2025.
- Die Stelle ist grundsätzlich teilbar.
- Für mehr Frauen im Forst sind wir an Bewerbungen von Frauen besonders interessiert.
- Schwerbehinderte Menschen werden bei entsprechender Eignung bevorzugt eingestellt bzw. ausgewählt.
- Interne Bewerbungen werden im Auswahlverfahren bevorzugt. Zu den internen Bewerbungen zählen Beamte und Beamtinnen sowie Tarifbeschäftigte nach § 4 des Gesetzes zur Regelung des Personalübergangs auf die Anstalt des öffentlichen Rechts Forst Baden-Württemberg.
- Sofern Sie als Beschäftigte/r Forstwirtschaftsmeister/in (m/w/d) bei ForstBW in der Ausbildung tätig sind, erfolgt eine Zusage unter dem Vorbehalt, dass die Stelle erst angetreten werden kann, wenn die Wahrnehmung Ihrer bisherigen Aufgaben gewährleistet ist.
- Die Informationen zur Erhebung von personenbezogenen Daten bei der betroffenen Person nach Artikel 13 DS-GVO können Sie unserer Homepage unter www.forstbw.de entnehmen.

Die Technische Universität Dresden (TUD) zählt als Exzellenzuniversität zu den leistungsstärksten Forschungseinrichtungen Deutschlands. 1828 gegründet, ist sie heute eine global bezogene, regional verankerte Spitzenuniversität, die innovative Beiträge zur Lösung weltweiter Herausforderungen leisten will. In Forschung und Lehre vereint sie Ingenieur- und Naturwissenschaften mit den Geistes- und Sozialwissenschaften und der Medizin. Diese bundesweit herausragende Vielfalt an Fächern ermöglicht der Universität, die Interdisziplinarität zu fördern und Wissenschaft in die Gesellschaft zu tragen. Die TUD versteht sich als moderne Arbeitgeberin und will allen Beschäftigten in Lehre, Forschung, Technik und Verwaltung attraktive Arbeitsbedingungen bieten und so auch ihre Potenziale fördern, entwickeln und einbinden. Die TUD steht für eine Universitätskultur, die geprägt ist von Weltoffenheit, Wertschätzung, Innovationsfreude und Partizipation. Sie begreift Diversität als kulturelle Selbstverständlichkeit und Qualitätskriterium einer Exzellenzuniversität. Entsprechend begrüßen wir alle Bewerberinnen und Bewerber, die sich mit ihrer Leistung und Persönlichkeit bei uns und mit uns für den Erfolg aller engagieren möchten.

An der **Fakultät Umweltwissenschaften, Fachrichtung Forstwissenschaften, Institut für Forstnutzung und Forsttechnik**, ist an der neu ausgerichteten **Professur für digitalisierte forstliche Verfahren und Systeme** zum **nächstmöglichen** Zeitpunkt eine Stelle als

Technische Angestellte bzw. Technischer Angestellter für digitale Messtechnik, Datenaufnahmen, UAV-Einsätze und Datenverarbeitung im Waldbereich (m/w/d)
(bei Vorliegen der persönlichen Voraussetzungen E 10 TV-L)

am Arbeitsort Tharandt unbefristet zu besetzen.

Die Stelle verbindet Arbeiten im Gelände wie Laserscanning / Drohnenflug, mit Mechatronik und Hightech-Datenverarbeitung und bietet ein abwechslungsreiches Tätigkeitsfeld zwischen Praxis und Digitalisierung.

Aufgaben:

- Unterstützung der wissenschaftlichen Arbeiten in der Professur durch Mitwirkung bei der Entwicklung von digitalen Workflows und Daten-Automatisierung von Fernerkundungs- und Sensordaten durch Entwicklung von Algorithmen und Skripten und deren Umsetzung
- Leitung des Mechatronik-Sensorik Labors
- Entwicklung von (informations-)technischen Systemen und/ oder Verfahren für die digitale Messtechnik
- Planung und Durchführung von UAV-basierten Erhebungen (inkl. Flugvorbereitung, Betrieb von Drohnen mit LiDAR, RTK-GNSS, RGB-Kameras) sowie bodengestützten Vermessungen (Tachymeter, LiDAR, ...) und Sensoraufnahmen
- Bedienung und Wartung moderner Vermessungs- und Sensortechnik sowie der XR-Technik des XR Forest Lab TUD
- technische Unterstützung beim Aufbau und Betrieb von Messtechnik im Gelände (z.B. Sensorstationen, BVLOS-Drohnen, Energieversorgung)
- Verarbeitung und Qualitätssicherung großer Umweltdatenmengen (z.B. Punktwolken, Geodaten)
- Dokumentation, Datenmanagement und technische Unterstützung von Forschungs- und Transferprojekten

Voraussetzungen:

- einschlägiger Hochschulabschluss auf den Gebieten Geoinformatik, Vermessungs-, Umwelttechnik, Mechatronik, Informatik, Forstingenieurwesen oder in einer ähnlich geeigneten Fachrichtung oder gleichwertige Kenntnisse und Erfahrungen
- Erfahrung im Umgang mit Drohnentechnik, GNSS-Systemen und geodätischen Instrumenten

- Kenntnisse in der Datenverarbeitung (z. B. GIS, Punktwolken, Cloudlösungen, idealerweise Python)
- anwendungsbereite Programmierkenntnisse in einer Skriptsprache
- technisches Verständnis und Geschick
- Bereitschaft zu Außendienstseinsätzen (ggf. mit Reisebereitschaft)
- Teamfähigkeit, Zuverlässigkeit und selbstständige Arbeitsweise
- Spaß daran haben etwas Neues auszuprobieren
- Bereitschaft sich weiterzubilden
- Kenntnisse der deutschen Sprache (min. B2)
- gute Kommunikationsfähigkeiten bei der Unterstützung unserer Fachwissenschaftlerinnen und Fachwissenschaftler
- Führerschein B

Erwünscht:

- sehr gute Englischkenntnisse
- Kenntnisse in einer höheren Programmiersprache
- Drohnen-Führerschein A2/STS
- Führerschein BE

Wir bieten:

- eine abwechslungsreiche Tätigkeit an der Schnittstelle von Natur, Technik und Digitalisierung
- Zugang zu moderner Ausstattung (UAV, Laserscanner, XR-Brillen, Rechencluster)
- flexible Arbeitszeiten und mobiles Arbeiten im Rahmen der Dienstvereinbarungen der TUD
- Vereinbarkeit von Beruf und Privatleben
- Möglichkeiten zur Fortbildung und Entwicklung auf den Gebieten UAV, XR, AI und Umweltmesstechnik
- Mitarbeit in einem interdisziplinären Team im Kontext zukunftsorientierter Forschung und Technologieentwicklung
- Jahressonderzahlung
- Jobticket/Job-Deutschlandticket
- 30 Urlaubstage pro Jahr (bei einer 5-Arbeitstage Woche)
- Gesundheitsvorsorge und Sportangebote der TUD

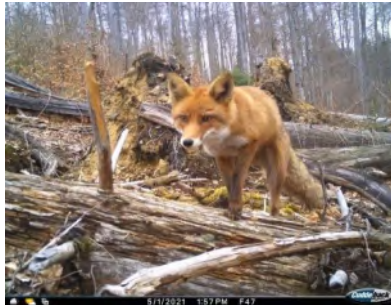
Die TUD strebt eine Erhöhung des Anteils von Frauen an und bittet diese deshalb ausdrücklich um deren Bewerbung. Die Universität ist eine zertifizierte familiengerechte Hochschule. Bewerbungen schwerbehinderter Menschen sind besonders willkommen. Bei gleicher Eignung werden diese oder ihnen Kraft SGB IX von Gesetzes wegen Gleichgestellte bevorzugt eingestellt.

Ihre aussagekräftige Bewerbung senden Sie bitte mit den üblichen Unterlagen bis zum **30.09.2025** (es gilt der Poststempel der Zentralen Poststelle bzw. der Zeitstempel auf dem E-Mail-Server der TUD) bevorzugt über das SecureMail Portal der TUD <https://securemail.tu-dresden.de> als ein PDF-Dokument an thomas.purfuerst@mailbox.tu-dresden.de bzw. an: **TU Dresden, Professur für digitalisierte forstliche Verfahren und Systeme, Herrn Prof. Dr. Thomas Purfürst, Helmholtzstr. 10, 01069 Dresden**. Ihre Bewerbungsunterlagen werden nicht zurückgesandt, bitte reichen Sie nur Kopien ein. Vorstellungskosten werden nicht übernommen.

Hinweis zum Datenschutz: Welche Rechte Sie haben und zu welchem Zweck Ihre Daten verarbeitet werden sowie weitere Informationen zum Datenschutz haben wir auf der Webseite <https://tu-dresden.de/karriere/datenschutzhinweis> für Sie zur Verfügung gestellt.

Praktikum

Wildtiermonitoring im Nationalpark Bayerischer Wald, Nationalpark Müritz und Nationalpark Vorpommersche Boddenlandschaft



Projekthintergrund:

Wir suchen Unterstützung bei der Kontrolle von Kamerafallen und Audiologgern im **Nationalpark Bayerischer Wald, Müritz und Vorpommersche Boddenlandschaft**.

Die Feldarbeiten sind Teil des Wildtiermonitorings in den Nationalparks, bei dem mit standardisierten Methoden in den Gebieten vorkommende Wildarten erfasst werden. Die Daten bilden die Grundlage für Managementmaßnahmen in den Gebieten und werden für Auswertungen hinsichtlich Vorkommen und Verhalten der Wildtiere genutzt.

Tätigkeiten während des Praktikums:

- Kontrolle von Kamerafallen und Audiologgern in den verschiedenen Schutzgebieten
- Einblicke in die Aufbereitung von Kamerafallen- und Audiologgerdaten
- Dienstreise in die Müritz und Vorpommersche Boddenlandschaft von ca. 12.01.26 - 14.02.26

Wir bieten:

- Einblicke in das Wildtiermonitoring der verschiedenen Nationalparks sowie in andere aktuelle Forschungsprojekte
- Einarbeitung in den Umgang mit Kamerafallen und Audiologgern
- Vergütung in Höhe von 300€ / Monat und Erstattung von dienstlichen Fahrtkosten
- Kostenlose Unterkünfte in den Nationalparks

Wir erwarten:

- Wildtierbiologische und/oder forstwirtschaftliche Grundkenntnisse
- Motivation, Zuverlässigkeit und eine sorgfältige Arbeitsweise
- Körperliche Fitness, um die Kamerafallenstandorte in teils unwegsamem Gelände zu erreichen
- Führerschein und einen eigenen PKW, der für Fahrten zu und in den Gebieten genutzt werden kann

Einsatzort: 94481 Grafenau, 17237 Hohenzieritz und 18375 Born a. Darß

Praktikumsdauer: mindestens zwei Monate

möglicher Zeitraum: ab Anfang Januar 2026

Aufwandsentschädigung: Erstattung dienstlicher Fahrtkosten, freie Unterkunft und ca. 300 Euro/Monat

Bei Interesse vollständige Bewerbungsunterlagen (auch sehr gerne im Team zu zweit) und Fragen bitte per E-Mail an:

Luisa Steinmeyer (Luisa.Steinmeyer@npv-bw.bayern.de)

Stellenausschreibung

31-4-2025

Für unser Kreisforstamt, Revier „Horb-Nord“, suchen wir zum 1. Oktober 2025 unbefristet und in Teilzeit (zurzeit 19,5 h bzw. 20,5 h/ Woche) einen

Dipl.-Ing. (w/m/d)/ B. Sc. - Forstwirtschaft (w/m/d)

Das Tätigkeitsfeld umfasst:

- Betreuung des Reviers mit ca. 480 ha Körperschafts- und 110 ha Privatwald (reduzierte PW-Fläche) auf den Horber Gemarkungen Ahldorf, Bildechingen, Horb, Mühlen, Ober- und Untertalheim
- jährlicher Holzeinschlag ca. 3.500 Festmeter

Das wünschen wir uns von Ihnen:

- abgeschlossene Ausbildung als Dipl.-Ingenieur (FH)/ Bachelor of Science - Fachrichtung Forstwirtschaft (w/m/d) und gültiger Jagdschein; für eine Einstellung im Beamtenverhältnis wird die Laufbahnbefähigung für den gehobenen Forstdienst benötigt
- gute Kenntnisse in den einschlägigen Fachgebieten sowie EDV-Verfahren
- Flexibilität, Zuverlässigkeit, Engagement und Organisationsgeschick sowie Belastbarkeit
- sehr gute Kommunikationsfähigkeit und Geschick im Umgang mit internen und externen Kunden (w/m/d)
- Führerschein der Klasse B sowie Bereitschaft zum Einsatz des eigenen Fahrzeugs zum Dienstreiseverkehr

Das können wir Ihnen bieten:

- ein interessantes, verantwortungsvolles Arbeitsspektrum, mit engem Kundenkontakt
- eine leistungsgerechte Bezahlung entsprechend Ihrer Qualifikation bis Besoldungsgruppe A 11 LBesGBW bzw. Entgeltgruppe 10 TVöD und eine betriebliche Altersversorgung (ZVK)
- flexible und familienfreundliche Arbeitszeitregelungen, umfangreiche Weiterbildungsmöglichkeiten, betriebliche Gesundheitsförderung sowie einen Arbeitsplatz mit aktueller technischer Ausstattung
- gute Erreichbarkeit auch mit öffentlichen Verkehrsmitteln, Gewährung eines Jobtickets sowie eines „Radelbonus“

Hier bekommen Sie weitere Informationen:

- inhaltliche Fragen: Herr Kiefer, Kreisforstamt, Tel. 07441 920-3006
- rechtliche Fragen: Frau Büscher, Haupt- und Personalverwaltung, Tel. 07441 920-1220

Unsere Grundsätze:

Alle Menschen haben bei uns die gleichen Chancen, weshalb wir geschlechtsneutral ausschreiben: weiblich, männlich und divers. Wir beschäftigen Angehörige unterschiedlicher Nationalitäten. Schwerbehinderte oder gleichgestellte Bewerbende berücksichtigen wir nach den Zielsetzungen des Schwerbehindertenrechts.

Wenn Sie das Aufgabenfeld anspricht, Sie über die gewünschten Kompetenzen verfügen und sich bei einem zukunftsorientierten Dienstleistungsunternehmen mit vielen Entwicklungsmöglichkeiten einbringen möchten, dann freuen wir uns auf Ihre Bewerbung bis spätestens **21. September 2025**. Für die Bewerbung empfehlen wir das Online-Bewerberportal auf unserer Homepage.



Sachbearbeitung (m/w/d) zur Revierunterstützung (in Teilzeit) am Amt für Ernährung, Landwirtschaft und Forsten Landau a.d.Isar-Pfarrkirchen

Ihre Aufgaben

Unterstützung der Revierleitungen am Amt (v.a. Forstrevier Eggenfelden und Forstrevier Gangkofen) mit folgenden Aufgabenschwerpunkten:

- Unterstützung im Revierdienst, mit Schwerpunkt in den Revieren mit FZus-Koordination (hier WBV Eggenfelden-Arnstorf und WBV Gangkofen). Je nach persönlicher Eignung können Revierteile vollumfänglich zur selbstständigen Betreuung übertragen werden.
- Unterstützung in allen Aufgaben der Revierleitungen, insbesondere bei der
 - Beratung und Fortbildung von Waldbesitzenden,
 - Abwicklung der finanziellen Förderung im Privat- und Körperschaftswald,
 - Unterstützung bei forstlichen Wegebaumaßnahmen sowie
 - Waldpädagogik und Öffentlichkeitsarbeit.

Darüber hinaus – bei Bedarf – Unterstützung in allen Aufgaben des fachlichen Schwerpunkts Forstdienst 3. QE am Amt.

Das AELF Landau a.d.Isar-Pfarrkirchen zeichnet sich seit Jahren durch eine enge Zusammenarbeit mit den Waldbesitzenden und den FZus aus. Die forstliche Förderung ist weit überdurchschnittlich und prägt das Tagesgeschäft.

Ihr Profil

- Erfahrungen aus Tätigkeit in vergleichbarem Aufgabengebiet
- Gute Fachkenntnisse in den Standardanwendungen von MS-Office
- Gutes Planungs- und Organisationsvermögen
- Hohes Maß an Eigeninitiative und Selbstständigkeit
- Ausgeprägte Teamfähigkeit
- Gute schriftliche und mündliche Ausdrucksfähigkeit
- Sicheres und gewandtes Auftreten
- Geländetauglichkeit

Bewerberkreis / Eingruppierung

- Personen (m/w/d) mit der Qualifikation für die Fachlaufbahn Naturwissenschaft und Technik, fachlicher Schwerpunkt Forstdienst, für den Einstieg in der dritten Qualifikationsebene.
- Übernahme im Beamtenverhältnis bis zu Besoldungsgruppe A 11
- Bei der Übernahme in einem TV-L-Arbeitsverhältnis erfolgt die Eingruppierung bei entsprechender Tätigkeit bis zu Entgeltgruppe E 11 TV-L.
- Der Nachweis einer bestandenen Jägerprüfung oder einer gleichgestellten Prüfung i. S. d. § 16 der Jäger- und Falknerprüfungsordnung (JFPO) ist erforderlich.
- Der Besitz eines gültigen Sachkundenachweis-Pflanzenschutz sowie einer gültigen Fahrerlaubnis der Klasse B wird vorausgesetzt.

Hinweise

- Es handelt sich um eine Teilzeitstelle mit einem Umfang von 50 Prozent einer in Vollzeit beschäftigten Arbeitskraft.
- An der Bewerbung von Frauen besteht ein besonderes Interesse. Sofern bei der Entscheidung über die Stellenvergabe die Beteiligung der Gleichstellungsbeauftragten gewünscht wird, ist dies im Bewerbungsschreiben zu beantragen. Wird die Beteiligung der Gleichstellungsbeauftragten am Vorstellungsgespräch gewünscht, ist dies ebenfalls im Bewerbungsschreiben zu beantragen.
- Die Stelle ist für die Besetzung mit schwerbehinderten Menschen aufgrund der Außendiensttätigkeit im Gelände bedingt geeignet. Schwerbehinderte Bewerberinnen und Bewerber (m/w/d) werden bei ansonsten im Wesentlichen gleicher Eignung, Befähigung und fachlicher Leistung bevorzugt berücksichtigt.
- Der Dienstposten ist ab dem 01.12.2025 zu besetzen.
- Dienort ist Eggenfelden, ggf. Pfarrkirchen oder Landau a.d.Isar.

Kontakt und Bewerbungsverfahren

Nähere Auskünfte erteilen Frau Anne-Kathrin Hampel (089 2182-2608) und Herr Michael Bergermeier (089 2182-2782).

Wir freuen uns auf Ihre aussagekräftige Bewerbung – per Post oder E-Mail – bis spätestens 28. September 2025 unter Angabe des Geschäftszeichens an

Bayerisches Staatsministerium für Ernährung, Landwirtschaft, Forsten und Tourismus

Gz: F6-0302.1-1/1836

Ludwigstraße 2

80539 München

poststelle@stmelf.bayern.de

Datenschutzhinweise

- [Hinweise zum Datenschutz und zur Übermittlung elektronischer Post](#)

Weitere Informationen

- [Der öffentliche Dienst - ein attraktiver Arbeitgeber!](#)

Wissenschaftliche Mitarbeiterin/ Wissenschaftlicher Mitarbeiter (w/m/d) in der Stabsstelle „Bayerisches Wald-Informationssystem“

Projekt: »VorDatStrat - Vorstudie zur Implementierung von Open Science- und FAIR-Datenstrategien im Bereich forstlicher Forschungs- und Monitoringdaten«

Besetzung zum 01.11.2025, befristet bis 31.10.2026, Vergütung nach Entgeltgruppe 13 TV-L

Sie entwickeln im Projekt "VorDatStrat" ein Vorgehen zur Umsetzung von Open Science- und FAIR-Daten-Strategien für forstliche Forschungs- und Monitoringdaten. Anhand eines bestehenden Projektes erarbeiten Sie Methoden für Datenmigration, -management und -veröffentlichung, die auch auf andere Forschungsbereiche übertragbar sind. Ziel ist es, Forschungsdaten qualitätsgesichert, zukunftsicher und besser zugänglich abzulegen.

Sie werden Mitglied eines Teams, das effektiv, strukturiert, agil und dabei immer kollegial und unterstützend arbeitet.

Ihre Aufgaben:

- Umsetzungsmöglichkeiten für FAIR und DOI an der LWF identifizieren und festlegen
- Umsetzungsvorgehen bei der Migration vorhandener Forschungsdaten ermitteln
- Umsetzungsmöglichkeiten der externen Bereitstellung von Forschungsdaten ermitteln
- Abläufe im Projektmanagement und der Analyse der jeweiligen Migrationsvorhaben definieren
- Arbeitspakete für die Migration des Teilprogramm der Waldklimastationen (WKS) ermitteln
- Proof of concept der Datenmigration und Bereitstellung für Teilprogramm WKS vornehmen
- Zusammenschau der Ergebnisse und Erkenntnisse erstellen

Voraussetzungen:

- Erfolgreich abgeschlossenes Hochschulstudium im Bereich Geoinformatik oder vergleichbare Studiengänge und Qualifikationen (z. B. abgeschlossenes Hochschulstudium in Verwaltungsinformatik oder einschlägige Berufserfahrung im Bereich GIS)
- Gute Kenntnisse der Esri Softwareprodukte, Erfahrungen im Bereich Enterprise GIS
- Gute Kenntnisse in Python und SQL
- Gute Forstliche Kenntnisse
- Kenntnisse in FME wünschenswert
- Hohes Maß an Eigeninitiative und Selbständigkeit
- Gutes Planungs- und Organisationsvermögen, Erfahrungen im Projektmanagement
- Kommunikations- und Kontaktfähigkeit, sowie Teamfähigkeit, Erfahrungen im Leiten von Workshops
- Sehr gute Deutschkenntnisse in Wort und Schrift

Die Ausschreibung erfolgt vorbehaltlich der Bewilligung des Projektes.

Bewerbungen von schwerbehinderten Personen werden bei ansonsten im Wesentlichen gleicher Eignung, Befähigung und fachlicher Leistung bevorzugt eingestellt. Frauen werden entsprechend Art. 7 Abs. 3 BayGlG besonders aufgefordert sich zu bewerben.

Die Stelle ist grundsätzlich teilzeitfähig, sofern durch Jobsharing die vollständige Wahrnehmung der Aufgabe sichergestellt ist.

Vollständige Bewerbungsunterlagen (ohne Lichtbild) mit der Kenn-Nr. LWF-2533

richten Sie bis spätestens 22.09.2025 an:

Bayer. Landesanstalt für Wald und Forstwirtschaft,
Personalstelle, Hans-Carl-von-Carlowitz-Platz 1, 85354 Freising
Bewerbung per E-Mail an: Bewerbung@lwf.bayern.de

Die allgemeinen Informationen zum Bewerbungsverfahren und »Was wir Ihnen bieten« unter <http://www.lwf.bayern.de/service/stellenangebote> sind Bestandteil dieser Ausschreibung. Wir bitten um Beachtung.



STELLENAUSSCHREIBUNG

HANNOVER

Die Landeshauptstadt Hannover sucht ein*e

Leitung Waldstation Eilenriede (Umweltbildungseinrichtung) EG 11

für den Forstbetrieb der Landeshauptstadt Hannover im Bereich Forsten, Landschaftsräume und Naturschutz.

Der Fachbereich Umwelt und Stadtgrün unterhält im Stadtgebiet der Landeshauptstadt Hannover derzeit ca. 1560 ha Waldflächen und ca. 960 ha Landschaftsräume mit rund 60 Mitarbeiter*innen. Die Waldstation Hannover bildet das Herzstück der Umweltbildung, mitten in unserem größten Stadtwald, der Eilenriede. Hier wird Umweltbildung lebendig: Kitagruppen, Schulklassen, Familien, Fachpublikum und naturinteressierte Bürger*innen erleben den Wald und die Tiere hautnah – in Führungen, Erlebnisstationen, Projekttagen und Ausstellungen. Ein besonderes Highlight ist der 36 m hohe Walderlebnisturm, der einen Panoramablick über den gesamten Wald und die Skyline von Hannover bietet.

Ihre Aufgaben

- Führungen, Veranstaltungen, Öffentlichkeitsarbeit und Fachbeiträge auf dem Gelände der Waldstation und in den städtischen Waldflächen und Landschaftsräumen
- Personalführung inkl. Organisation und Betreuung der freiwilligen Helfer*innen (FÖJ)
- Ansprechende Aufbereitung naturwissenschaftlicher, insbesondere waldökologischer Zusammenhänge für verschiedene Zielgruppen. Planung und Bau neuer Erlebnisstationen, und Entwicklung und Instandsetzung der vorhandenen Erlebnisstationen
- Fachliche Gestaltung und Weiterentwicklung der Öffentlichkeitsarbeit des Forstbetriebes, beispielsweise über Flyer, Homepage und Social Media
- Überwachung der Infrastruktur der Waldstation inkl. Verkehrssicherung von Bäumen
- Stellvertretende Leitung des städtischen Forstbetriebes

Sie verfügen über

- ein entsprechend abgeschlossenes Hochschulstudium (z.B. Bachelor, Diplom (FH), Master), vorzugsweise auf dem Gebiet der Forstwirtschaft/Forstwissenschaften, alternativ aus den Bereichen Landschaftsplanung, Landschaftsarchitektur oder Ökologie und Umweltschutz mit umweltpädagogischen Qualifikationen (z.B. Waldpädagogikzertifikat) sowie der Fahrerlaubnis Klasse B.

Ihre Kompetenzen und Fähigkeiten

- Eine teamorientierte, umsichtige, gewissenhafte und verantwortungsbewusste Arbeitsweise
- Kreativität und Überzeugungskraft/Verhandlungsgeschick
- Führungskompetenzen
- Sehr gute und sichere Rechtschreib- und Grammatikkenntnisse
- Gender- und Diversitykompetenz
- Wünschenswert sind Berufserfahrungen im Bereich Umweltpädagogik und Forstwirtschaft sowie die forstliche Anwärter-/ Referendariatsausbildung oder Traineezeit.

Wir bieten

- eine abwechslungsreiche und verantwortungsvolle Aufgabe im öffentlichen Dienst
- einen sicheren Arbeitsplatz, sowie eine attraktive Vergütung
- flexible Arbeitszeitmodelle
- 30 Tage Erholungsurlaub im Kalenderjahr bei einer 5-Tage-Woche
- vielfältige Fortbildungsmöglichkeiten
- bei Vorliegen der tariflichen Voraussetzungen eine Jahressonderzahlung
- eine zusätzliche betriebliche Altersversorgung
- ein attraktives Job-Ticket für den öffentlichen Personennahverkehr
- Vereinbarkeit von Beruf und Privatleben
- attraktive Sport- und Gesundheitsangebote

Hinweise und Werte

Die Eingruppierung richtet sich nach **Entgeltgruppe 11 TVöD (A I 3 Anlage 1 – Entgeltordnung (VKA))**.

Die Vollzeitstelle ist zum **nächstmöglichen Zeitpunkt unbefristet** mit wöchentlich 39 Stunden zu besetzen. Die Stelle ist **Teilzeit geeignet**. Wir kommen gern mit Ihnen über praktikable Arbeitszeitmodelle ins Gespräch.

Die Landeshauptstadt Hannover hat das Ziel, die Vielfalt der Bevölkerung auch in der Stadtverwaltung abzubilden. Sie erkennt damit Vielfalt als wichtigen Teil ihrer Unternehmenskultur an und ist bestrebt, ein offenes Arbeitsumfeld zu schaffen, das Menschen unabhängig von ihrer ethnischen, kulturellen und sozialen Herkunft, ihres Alters, ihrer Behinderung, ihrer Religion sowie ihrer sexuellen oder geschlechtlichen Identität gleiche Chancen bietet.

Zur Förderung der beruflichen Gleichstellung von Frauen und Männern ermutigen wir gemäß dem Niedersächsischen Gleichberechtigungsgesetz insbesondere Frauen, sich zu bewerben.

Schwerbehinderte Menschen oder ihnen gleichgestellte Bewerber*innen werden bei gleicher Eignung und Befähigung bevorzugt berücksichtigt. Wir bestärken insbesondere Menschen mit einer Migrationsbiografie sich zu bewerben. Weitere Informationen und Hinweise über die Landeshauptstadt Hannover als Arbeitgeberin und das Stellenbesetzungsverfahren finden Sie unter **www.Karriere-Stadt-Hannover.de**.

Wir freuen uns auf Ihre Bewerbung

Für Rückfragen zum Bewerbungsverfahren steht Ihnen **Herr Meyer** (Tel. 0511/168-45357, Uwe.Meyer@hannover-stadt.de) als Ansprechpartner*in zur Verfügung. Für inhaltliche Fragen zur Stelle wenden Sie sich bitte an **Herrn Bettin** (Tel. 0171-7678285, Felix.Bettin@hannover-stadt.de).

Bei Interesse bewerben Sie sich bitte mit Ihrer vollständigen und aussagefähigen Bewerbung **bis zum 06.10.2025** unter Angabe der **Ausschreibungsziffer 67-2025-1071** online über unser **Karriereportal**.

Das Land Berlin ist der größte Arbeitgeber der Region. Rund 136.000 Beschäftigte der unmittelbaren Landesverwaltung setzen sich täglich dafür ein, dass Berlin als pulsierende Metropole und als Zuhause für rund 3,9 Millionen Menschen funktioniert. Hierbei bilden die Dienstkräfte des allgemeinen nichttechnischen Verwaltungsdienstes das Rückgrat der Berliner Verwaltung.

Mit rund 260 Mitarbeitenden sind die Berliner Forsten für die Bewirtschaftung und Bewahrung der Berliner Waldgebiete zuständig. Für die Verwaltung unserer Behörde suchen wir engagierte Verstärkung. Bewerben Sie sich jetzt dort, wo sich Berliner erholen.

Die Berliner Forsten (Landesforstamt, Dahlwitzer Landstr. 4, 12587 Berlin) suchen zur **Kennziffer: BF B16_V/2025**

Personal für das Aufgabengebiet als

Forsttarifbeschäftigte/r (m/w/d)

Entgeltgruppe: E10 TV-L

Vollzeit mit 39,4 Wochenstunden

besetzbar ab: sofort befristet für die Dauer der Elternzeit des Stelleninhabers, längstens bis zum 31.01.2027 gemäß § 14 Abs. 1 Nr. 3 TzBfG

Ihr Aufgabengebiet umfasst:

Mitarbeit in der Gruppe B 1, insbesondere: Koordination vorbeugender Waldbrandschutz; Kontaktstelle fachlicher Austausch mit Feuerwehren (Berlin und Brandenburg (BB)) sowie dem Landesbetrieb Forst Brandenburg; Sammlung, Aufbereitung, Bereitstellung und Aktualisierung von Informationen zur Infrastruktur im Waldbrandschutz; Organisation von Schulungen für Mitarbeitende der Berliner Forsten (BF); Planung und Umsetzung von Maßnahmen zur Herstellung/Sicherung von Infrastruktur der Waldbrandvorsorge; Vorbereitung und Durchführung von Ausschreibungen für Maßnahmen der Waldbrandvorsorge; Erstellung eines Wegekonzpts für die Berliner Forsten; Einführung eines Rettungspunktesystems im Land Berlin; Koordination und Management von forstbetrieblichen Projekten; Unterstützung bei der administrativen Umsetzung/Abwicklung von Förderinstrumenten, z. B. ELER Förderungen Wegebau; Unterstützung bei walddoheitlichen Aufgaben, Unterstützung bei der Digitalisierung des Forstbetriebs

Sie bringen mit...

- Hochschulabschluss/Bachelor Fachrichtung Forstwirtschaft, Forstwissenschaft, oder vergleichbare Studiengänge
- Führerschein Klasse B

Fachkompetenzen:

- Kenntnisse der Wald-, Umwelt- und Naturschutzgesetze
- Erfahrung u. Kenntnisse der urbanen Waldbewirtschaftung
- Kenntnisse im Bereich der Programm-/Konzeptentwicklung

Wir bieten:

- ein familienfreundlich geprägtes Betriebsklima.
- ein attraktives Entgelt
- einen interessanten, abwechslungsreichen und sicheren Arbeitsplatz in grüner Umgebung, mit moderner Büroausstattung.
- flexible Arbeitszeitgestaltung durch die gleitende Arbeitszeit und die Möglichkeit der Teilzeitbeschäftigung im Rahmen der dienstlichen Notwendigkeiten.
- die Möglichkeit, Ihre persönlichen Kompetenzen weiterzuentwickeln, indem Sie unsere vielfältigen Angebote der fachlichen und außerfachlichen Fort-

- Kenntnisse über die IT-Fachanwendung QGIS und Weiterbildung nutzen und so Karrierechancen für sich eröffnen.
- ein Betriebliches Gesundheitsmanagement, mit Angeboten welche Ihre Gesundheit erhalten sollen.

Außerfachliche Kompetenzen:

- Gesucht werden Persönlichkeiten mit überdurchschnittlichem Engagement und einer hohen Belastbarkeit auch bei gesteigertem Arbeits- und Termindruck
- Daneben werden Teamfähigkeit, Verantwortungsbewusstsein und die Fähigkeit zur selbständigen Arbeitserledigung erwartet.

Das ausführliche Anforderungsprofil ist unter „weitere Informationen“ hinterlegt (unten rechts in dieser Anzeige). Bitte speichern Sie sich das Anforderungsprofil, da es nach Ablauf der Bewerbungsfrist nicht mehr abrufbar ist.

Wir freuen uns auf Ihre Bewerbung!

Bitte fügen Sie Ihrer Bewerbung folgende Unterlagen bei:

- Bewerbungsanschreiben
- aussagekräftigen Lebenslauf
- Nachweis über den Studienabschluss
- aktuelles Arbeitszeugnis/ Zwischenzeugnis bzw. eine aktuelle Beurteilung und ein Anforderungsprofil
- Führerschein Klasse B
- Bereits im öffentlichen Dienst Beschäftigte bitte ich eine Einverständniserklärung zur Personalakteneinsicht mit Angabe Ihrer personalaktenführenden Stelle (bitte mit Name und E-Mailadresse) beizufügen. Bitte beachten Sie, dass trotz des Einverständnisses eine vollständige Bewerbung inkl. aller geforderten Unterlagen erforderlich ist. Ein Verweis auf die Personalakte reicht nicht aus.

Wir weisen ausdrücklich daraufhin, dass Ihre Bewerbung nur mit vollständig eingereichten Bewerbungsunterlagen im weiteren Verfahren Berücksichtigung finden kann.

Bewerbungen sind über das Berliner Karriereportal/Jobportal der Berliner Verwaltung möglich. Das Karriereportal ist die zentrale Bewerbungsplattform der Berliner Verwaltung. Nutzen Sie folgenden Link: <https://www.karriereportal-stellen.berlin.de>

Die Eingabe Ihrer Daten erfolgt über den Button „Jetzt bewerben“ (unten rechts in der Ausschreibung). Die geforderten Unterlagen sind Ihrer Bewerbung als PDF-Upload hinzuzufügen. Wenn das beschriebene Aufgabengebiet Ihr Interesse geweckt hat, freuen wir uns auf Ihre **Bewerbung bis zum 05.10.2025** ausschließlich online.

Hinweise:

Ich bin gehalten, im Rahmen des Auswahlverfahrens auch das aktuelle Arbeitszeugnis/ die aktuelle Beurteilung zu berücksichtigen. Falls eine entsprechende Bewertung nicht vorhanden ist, ist die Erstellung einzuleiten. Sollte kein aktuelles Zeugnis/ keine aktuelle Beurteilung vorliegen, kann die Bewerbung nicht berücksichtigt werden.

Anerkannt schwerbehinderte Menschen oder diesen gleichgestellte behinderte Menschen werden bei entsprechender Eignung bevorzugt. Bitte weisen Sie auf eine Schwerbehinderung gegebenenfalls bereits in der Bewerbung hin und fügen einen Nachweis Ihrer Schwerbehinderung Ihren Bewerbungsunterlagen bei.

Bewerbungen von Frauen werden sehr begrüßt, denn bei gleicher Qualifikation (Eignung, Befähigung, fachliche Leistung) erfolgt auf Grundlage des § 5 Absatz 5 Satz 2 LGG eine bevorzugte Berücksichtigung.

Es wird darauf hingewiesen, dass Bewerbungen von Menschen mit Migrationshintergrund, die die Einstellungsvoraussetzungen erfüllen, ausdrücklich erwünscht sind.

In der Bewerbungsphase wird ausschließlich per E-Mail kommuniziert, bereits der Eingang Ihrer Bewerbung wird mit

einem elektronischen Empfangsbekenntnis quittiert. Bitte überprüfen Sie in dieser Zeit regelmäßig Ihren Posteingang sowie Spam-Ordner.

Die Bewerbung ist in deutscher Sprache einzureichen. Wir erwarten mindestens eine kompetente Verwendung der deutschen Sprache entsprechend der Stufe C1 des gemeinsamen europäischen Referenzrahmens für Sprachen. Im Zusammenhang mit der Durchführung des Auswahlverfahrens und ggf. der Einstellung werden die Daten der Bewerberinnen/ Bewerber elektronisch gespeichert und verarbeitet (Art. 6 Abs. 1 Europäische Datenschutz-Grundverordnung (DS-GVO)). Eine Weitergabe an Dritte erfolgt nicht.

Eine Übersendung eines (Pass)Fotos ist nicht erforderlich. Reisekosten können leider nicht erstattet werden.

Ansprechpersonen für Ihre Fragen:

Rund um das Bewerbungsverfahren
Frau Karen Schober, BF V21
Tel.: 030 64193768

Weitere Informationen zur ausschreibenden Dienststelle unter: <https://www.berlin.de/forsten/>

Weitere Informationen zur Berliner Verwaltung unter: www.berlin.de/karriereportal





Die Waldbauernvereinigung Bayreuth e.V. sucht zum nächstmöglichen Zeitpunkt zur Unterstützung einen **forstlich ausgebildeten Mitarbeiter (m/w/d) bevorzugt in Vollzeit.**

Die WBV betreut aktuell 1.888 Mitglieder mit ca. 10.000 Hektar Wald in und um Bayreuth, von der Fränkischen Schweiz bis zum Fichtelgebirge.

Ihre Aufgaben umfassen:

- Planung und Einsatzleitung von Forstbetriebsarbeiten
- Mitwirkung bei der Holzvermarktung
- Qualitätssicherung bei der Forstpflanzenauslieferung
- Mitgliederfortbildungen

Unsere Anforderungen an Sie:

- Eigenverantwortliches und selbstständiges Arbeiten
- Gute Organisationsfähigkeit
- Gute EDV-Kenntnisse
- Flexibilität und Teamfähigkeit
- Hohe soziale Kompetenz und Freude an der Zusammenarbeit mit privaten Waldbesitzern
- Überzeugendes, persönliches Auftreten
- Führerschein der Klasse B (Nutzung des privaten PKW gegen Kostenersatz)

Wir bieten:

- Unbefristetes Arbeitsverhältnis
- Eine abwechslungsreiche und anspruchsvolle Tätigkeit
- Flexible Arbeitszeiten
- Leistungsgerechte Vergütung in Anlehnung an den TVöD
- Motiviertes, flexibles Team mit flachen Hierarchien
- Modernes Büro im Grünen Zentrum Bayreuth
- Homeofficemöglichkeit
- Lehrfahrten, Weiterbildungsmöglichkeiten
- Bei entsprechender Eignung, Übernahmemöglichkeit der Geschäftsführung

Telefonische Auskünfte erhalten Sie von Gerhard Potzel (Geschäftsführer) unter Telefon 0175 3307022.
Wir freuen uns über Ihre aussagekräftige Bewerbung per E-Mail an: info@wbv-bayreuth-ev.de



Waldbauernvereinigung (WBV) Bayreuth e.V.
Adolf-Wächter-Straße 1 A, 95447 Bayreuth
Telefon: 0921 60805600, Fax: 0921 60805601
E-Mail: info@wbv-bayreuth-ev.de
Homepage: www.wbv-bayreuth-ev.de



AKFB

Arbeitskreis Forstliches Berufsbild e.V.

Die **ehrenamtliche Arbeit** des AKFB e.V. ist nur durch die Beiträge seiner treuen Mitglieder möglich. Der Gedanke dahinter: Forstleute sind füreinander da!

Unterstützen auch Sie unsere Arbeit und treten Sie dem Verein bei oder übermitteln Sie uns eine Spende.

Alle Informationen hierzu finden Sie unter <https://www.akfb.de/akfb-e-v-unterstuetzung/>

Bitte teilen Sie uns mit, wenn sich Ihre Kontaktdaten geändert haben. Dies hilft, unsere Datenbank aktuell und schlank zu halten. Vielen Dank.

Haben Sie eine **Stellenausschreibung gesehen, die für eine Forstkollegin/ einen Forstkollegen interessant sein könnte?** Oder suchen Sie eine neue Mitarbeiterin/einen neuen Mitarbeiter? Bitte lassen Sie es uns wissen. Senden Sie uns eine E-Mail unter stelleninfo@akfb.de

Wenn Sie den Newsletter nicht mehr erhalten möchten, können Sie ihn jederzeit unter <https://www.akfb.de/stelleninfo-abmeldung/> abbestellen.

Impressum:

Herausgeber:	Arbeitskreis Forstliches Berufsbild (AKFB) e.V., Postfach 126, 79001 Freiburg im Breisgau Info@akfb.de Redaktion: Dr. Elsbeth Gerecke, Im Wolfsgrund 2, 79859 Schluchsee, Tel.: 07656 – 14 21 oder 0171 – 20 18 041. Stelleninfo@akfb.de
Erscheinungszeitraum:	ca. wöchentlich zu Beginn jeder Woche, jedoch abhängig vom Stellenangebot.
Bezugspreis:	Kostenlos. Spendenkonto des AKFB: AKFB e.V. IBAN: DE28 6601 0075 0194 6477 53 BIC: PBNKDEFF