



**AKFB**

Arbeitskreis Forstliches Berufsbild e.V.

# Stelleninfo

Nr.: 04 - 2024

vom 22.01.2024

71 Seiten

---

Das Stelleninfo ist ein kostenloses Angebot des  
AKFB e.V.

Es wird durch die Mitgliedsbeiträge der  
Vereinsmitglieder getragen

Fördermitglieder des AKFB e.V.:



---

**Quellen-Hinweis:** Soweit nicht anders angegeben, wurden die Stellenangebote direkt an den AKFB e.V. gesendet.



# Klosterforsten

Der Klosterkammerforstbetrieb bewirtschaftet in elf niedersächsischen Klosterrevierförstereien die Waldflächen des Allgemeinen Hannoverschen Klosterfonds. Auf einer Gesamtwaldfläche von rund 25.000 ha beträgt der Jahreseinschlag 160.000 Festmeter.

Zur Verstärkung unseres Teams im Landkreis Schaumburg suchen wir zum nächstmöglichen Zeitpunkt

## **zwei Forstwirte (m/w/d) in Vollzeit (unbefristet) für die Klosterrevierförsterei Auhagen**

### Ihre Tätigkeiten:

- alle Tätigkeiten des klassischen Forstwirteinsatzes in einer Klosterrevierförsterei
- Die Forstwirtteams werden bei Bedarf revierübergreifend in ihrem Einsatzgebieten eingesetzt. Auch ein überregionaler Einsatz innerhalb des Klosterkammerforstbetriebes kann zeitweise notwendig werden

### Ihre Qualifikationen:

- erfolgreich abgeschlossene Ausbildung zum Forstwirt (m/w/d) oder zeitnahe Abschluss der Ausbildung
- Fahrerlaubnis B, BE und L oder die Bereitschaft mit Einstellung den Führerschein BE zu absolvieren
- Pflanzenschutzsachkundenachweis
- gute körperliche Leistungsfähigkeit
- Teamfähigkeit und Zuverlässigkeit

### Wir bieten Ihnen:

- ein dauerhaftes und unbefristetes Arbeitsverhältnis im öffentlichen Dienst (EG 5 TV-L-Forst)
- ein interessantes und anspruchsvolles Aufgabengebiet
- ein Team engagierter Mitarbeiter
- persönliche und fachliche Weiterbildung (Forstwirtschaftsmeister, Forstmaschinenführer, u.a.)
- ein arbeitgeberunterstütztes Betriebssportangebot
- ein dienstlich geliefertes Smartphone
- dienstlich gelieferte PSA (freie Herstellerwahl)
- Unterstützung bei der Wohnungssuche

Bewerbungen von bereits bestehenden Forstwirtrotten sind wünschenswert.

Der Klosterkammerforstbetrieb strebt in allen Bereichen und Positionen an, eine Unterrepräsentanz im Sinne des NGG abzubauen. Daher sind Bewerbungen von Frauen besonders erwünscht. Schwerbehinderte werden bei gleicher Eignung und Befähigung bevorzugt berücksichtigt.

Ihre aussagekräftige Bewerbung und ggf. weitere Qualifikationsnachweise und Zeugnisse senden Sie uns bitte an den Klosterkammerforstbetrieb, Hindenburgstr. 34, 31319 Sehnde, gerne per Mail an [personal@klosterforsten.de](mailto:personal@klosterforsten.de). Bewerbungsschluss ist der 15.02.2024. Weitere Informationen erhalten Sie unter 05132/50415-27 (Hr. Hartwig) oder unter [www.klosterforsten.de](http://www.klosterforsten.de).

**Wir freuen uns auf Ihre Bewerbung!**



# Klosterforsten

Der Klosterkammerforstbetrieb bewirtschaftet in elf niedersächsischen Klosterrevierförstereien die Waldflächen des Allgemeinen Hannoverschen Klosterfonds. Auf einer Gesamtwaldfläche von rund 25.000 ha beträgt der Jahreseinschlag 160.000 Festmeter.

Zur Verstärkung unseres Teams im Landkreis Heidekreis suchen wir zum nächstmöglichen Zeitpunkt

## **einen Forstwirt (m/w/d) in Vollzeit (unbefristet) für die Klosterrevierförsterei Luhetal**

### Ihre Tätigkeiten:

- alle Tätigkeiten des klassischen Forstwirteinsatzes in einer Klosterrevierförsterei
- Die Forstwirtteams werden bei Bedarf revierübergreifend in ihrem Einsatzgebieten eingesetzt. Auch ein überregionaler Einsatz innerhalb des Klosterkammerforstbetriebes kann zeitweise notwendig werden

### Ihre Qualifikationen:

- erfolgreich abgeschlossene Ausbildung zum Forstwirt (m/w/d) oder zeitnahe Abschluss der Ausbildung
- Fahrerlaubnis B, BE und L oder die Bereitschaft mit Einstellung den Führerschein BE zu absolvieren
- Pflanzenschutzsachkundenachweis
- gute körperliche Leistungsfähigkeit
- Teamfähigkeit und Zuverlässigkeit

### Wir bieten Ihnen:

- ein dauerhaftes und unbefristetes Arbeitsverhältnis im öffentlichen Dienst (EG 5 TV-L-Forst)
- ein interessantes und anspruchsvolles Aufgabengebiet
- ein Team engagierter Mitarbeiter
- persönliche und fachliche Weiterbildung (Forstwirtschaftsmeister, Forstmaschinenführer, u.a.)
- ein arbeitgeberunterstütztes Betriebssportangebot
- ein dienstlich geliefertes Smartphone
- dienstlich gelieferte PSA (freie Herstellerwahl)
- Unterstützung bei der Wohnungssuche

Der Klosterkammerforstbetrieb strebt in allen Bereichen und Positionen an, eine Unterrepräsentanz im Sinne des NGG abzubauen. Daher sind Bewerbungen von Frauen besonders erwünscht. Schwerbehinderte werden bei gleicher Eignung und Befähigung bevorzugt berücksichtigt.

Ihre aussagekräftige Bewerbung und ggf. weitere Qualifikationsnachweise und Zeugnisse senden Sie uns bitte an den Klosterkammerforstbetrieb, Hindenburgstr. 34, 31319 Sehnde, gerne per Mail an [personal@klosterforsten.de](mailto:personal@klosterforsten.de). Bewerbungsschluss ist der 15.02.2024. Weitere Informationen erhalten Sie unter 05132/50415-27 (Hr. Hartwig) oder unter [www.klosterforsten.de](http://www.klosterforsten.de).

**Wir freuen uns auf Ihre Bewerbung!**

# Stellenausschreibung

(Kennziffer 08/2024)

Im Staatsbetrieb Sachsenforst ist beabsichtigt, zum nächstmöglichen Zeitpunkt den Dienstposten

## Referent (m/w/d)

für das Vorhaben „Bereitstellung von Lärchen-Vermehrungsgut mit hoher Qualität und Diversität zur Erhöhung der waldbaulichen Flexibilität (LarchForFlexibility)“

im Referat „Forstgenetik, Forstpflanzenzüchtung“

mit Dienstsitz in 01796 Pirna – OT Graupa, Bonnewitzer Straße 34

befristet bis zum 31.12.2026 in Vollzeit zu besetzen.

Als größter forstwirtschaftlicher Arbeitgeber im ländlichen Raum Sachsens und größter Bewirtschafter natürlicher Ressourcen für den sächsischen Staatswald gewährleisten wir eine nachhaltige und ökologisch orientierte Waldbewirtschaftung. In insgesamt zwölf Forstbezirken, drei Großschutzgebietsverwaltungen, mehreren Sondereinrichtungen sowie der Geschäftsleitung des Staatsbetriebes sind flächendeckend ca. 1.400 Mitarbeiterinnen und Mitarbeiter tätig.

Das Referat Forstgenetik/Forstpflanzenzüchtung im Kompetenzzentrum Wald- und Forstwirtschaft des Staatsbetriebes Sachsenforst wird ab dem 01.01.2024 im Rahmen des Verbundvorhabens „Bereitstellung von Lärchen-Vermehrungsgut mit hoher Qualität und Diversität zur Erhöhung der waldbaulichen Flexibilität (LarchForFlexibility)“ das Teilvorhaben 2 „Verbreitung der genetischen Basis, Phänotypisierung und Klonprüfung“ bearbeiten.

Ziel des Verbundvorhabens ist die Bereitstellung von Hybridlärchen-Vermehrungsgut aus invitro-Vermehrung zur Erweiterung der waldbaulichen Handlungsspielräume. Dabei soll die Diversität des Materials erhöht werden, um eine breite genetische Basis zu schaffen, die Qualität durch phänotypische und genotypische Charakterisierung des Materials sichergestellt und zudem die Produktionsleistung optimiert werden.

Im Rahmen des Teilvorhabens (TV 2) sollen gelenkte Kreuzungen zur Erzeugung neuer Hybridlärchen und die umfangreiche Charakterisierung der Klone in forstlichen Versuchen und im Gewächshaus durchgeführt werden. Für geeignetes Material ist die Zulassung nach FoVG zu beantragen und die Markteinführung einzuleiten.

### Zu Ihren Arbeitsaufgaben gehören insbesondere:

- Koordination des TV 2 und Abstimmung mit Vorhabenspartnern
- Konzeption und Durchführung kontrollierter Kreuzungen bei Lärche
- Konzeption von Hybridlärchen-Klonprüfungen einschließlich Auswahl und Anlage von Flächen
- Konzeption und Durchführung der Erfassung zulassungsrelevanter phänotypischer Merkmale in Hinsicht auf Überlebensfähigkeit, Wachstum, Qualität und Widerstandsfähigkeit gegenüber Trockenheit und Frost unter kontrollierten Bedingungen und im Freiland
- Vorbereitung der Zulassung nach FoVG und der Markteinführung
- Auswertung, Interpretation, Berichterstattung und Veröffentlichung von Ergebnissen

Die Ausübung der Aufgaben ist mit umfangreicher Außendiensttätigkeit verbunden.

### Folgende Kenntnisse und Erfahrungen sind erforderlich:

- abgeschlossenes Studium der Forstwissenschaften (Diplom-Forstwirt, Diplom-Forstingenieur, Master of Science) oder vergleichbaren Fachrichtungen

Wir bitten um Zusendung Ihrer aussagefähigen Bewerbungsunterlagen unter zwingender Angabe der

**Kennziffer 08/2024  
bis zum 06.02.2024**

an den  
Staatsbetrieb Sachsenforst  
- Geschäftsleitung -  
Referat 11  
Personal/Organisation/  
Aus- u. Fortbildung

Bitte bewerben Sie sich ausschließlich per E-Mail an:

SBS.Bewerbungen@smekul.sachsen.de

Aus Sicherheitsgründen können nur Anhänge im PDF-Format angenommen werden. Senden Sie die Anlagen bitte in **einer PDF-Datei zusammengefasst** und unter Angabe der Kennziffer im Betreff.

Bewerber/-innen, welche bereits beim Freistaat Sachsen beschäftigt sind, werden zusätzlich gebeten, ihre Zustimmung zur Einsichtnahme in die Personalakte zu erteilen.

- Fachkenntnisse in der Forstgenetik und Forstpflanzenzüchtung sowie im forstlichen Feld- und Laborversuchswesen
- Gute Kenntnisse in der EDV-Anwendung, der Datenhaltung und statistischen Auswertungen von Versuchsdaten sowie Geographischen Informationssystemen
- Gute englische Sprachkenntnisse in Wort und Schrift
- Führerschein Klasse B

#### Von Vorteil sind:

- Kenntnisse über die generative Vermehrung von Bäumen, der Kreuzzüchtung sowie Anlage und Pflege von Versuchsflächen und Klonarchiven
- Kenntnisse im Bereich des forstlichen Vermehrungsgut-Rechts (FoVG und FoVZV)
- Berufserfahrung in der Durchführung praktischer Züchtungsarbeiten einschließlich der Vermehrung von Gehölzen sowie physiologischer Untersuchungsmethoden
- Erfahrung in Publikationsarbeit und Wissensvermittlung

Neben der fachlichen Qualifikation werden Bereitschaft und Fähigkeit zum selbstständigen Arbeiten sowie zur Arbeit im Team, Belastbarkeit und Organisationsvermögen erwartet.

Die Vergütung erfolgt nach Grundlage einer entsprechenden tarifrechtlichen Bewertung der Tätigkeiten nach **Entgeltgruppe 13** des Tarifvertrages für den öffentlichen Dienst der Länder (TV-L).

Für eine Teilzeitbeschäftigung ist der Dienstposten geeignet.

#### Wir bieten Ihnen:

- eine interessante und verantwortungsvolle Tätigkeit mit nur 30 Minuten Fahrzeit zur Landeshauptstadt Dresden und nur 20 Minuten zur Sächsischen Schweiz
- kostenlose Mitarbeiterparkplätze
- flexible Arbeitszeiten (Gleitzeit) mit Möglichkeiten zum mobilen Arbeiten nach Absprache
- Fortbildungen zur beruflichen und persönlichen Weiterentwicklung
- 30 Tage Erholungsurlaub pro Kalenderjahr gemäß § 26 TV-L
- Jahressonderzahlung gemäß § 20 TV-L
- vermögenswirksame Leistungen
- Möglichkeit von Prämienzahlungen
- betriebliche Altersvorsorge bei der VBL (Zusatzversorgung für Beschäftigte im öffentlichen Dienst)
- ein vergünstigtes Monatsticket für den Personennahverkehr (Job-Ticket)
- ein betriebliches Gesundheitsmanagement mit Angeboten zur betrieblichen Gesundheitsförderung

Der Staatsbetrieb Sachsenforst ist bestrebt, den Anteil der Frauen im Bereich der Beschäftigten des TV-L zu erhöhen und fordert daher Frauen ausdrücklich auf, sich zu bewerben.

Der Dienstposten umfasst umfangreiche Außendiensttätigkeit und ist nicht uneingeschränkt für Menschen mit Behinderungen geeignet. Schwerbehinderte und ihnen Gleichgestellte werden bei gleicher Eignung, Befähigung und fachlicher Leistung bevorzugt berücksichtigt.

Eine Berücksichtigung kann nur erfolgen, sofern ein entsprechender Hinweis im Bewerbungsschreiben oder im Lebenslauf an hervorgehobener Stelle erfolgt und ein Nachweis über die Schwerbehinderung oder erfolgte Gleichstellung der Bewerbung beigelegt ist.

Es wird darauf hingewiesen, dass Sie mit Ihrer Bewerbung gleichzeitig Ihr Einverständnis zur elektronischen Verarbeitung und Speicherung Ihrer persönlichen Daten bis zum Abschluss des Bewerbungsverfahrens erteilen.

# Stellenausschreibung

(Kennziffer 09/2024)

Im Staatsbetrieb Sachsenforst ist beabsichtigt, zum nächstmöglichen Zeitpunkt den Dienstposten

## Sachbearbeiter (m/w/d) Forstförderung

im Referat Forstförderung/Bewilligungsstelle  
mit Dienstsitz in 02625 Bautzen, Paul-Neck-Str. 127  
befristet bis 28.02.2025 in Vollzeit zu besetzen.

**Der Dienstposten ist nach § 14 Absatz 1 des Teilzeit- und Befristungsgesetzes (TzBfG) im Rahmen einer Vertretung des Stelleninhabers bis voraussichtlich 28.02.2025 befristet zu besetzen.**

Als größter forstwirtschaftlicher Arbeitgeber im ländlichen Raum Sachsens und größter Bewirtschafter natürlicher Ressourcen für den sächsischen Staatswald gewährleisten wir eine nachhaltige und ökologisch orientierte Waldbewirtschaftung.

In insgesamt zwölf Forstbezirken, drei Großschutzgebietsverwaltungen, mehreren Sondereinrichtungen sowie der Geschäftsleitung des Staatsbetriebes sind flächendeckend ca. 1.400 Mitarbeiterinnen und Mitarbeiter tätig.

**Zu Ihren Arbeitsaufgaben gehören insbesondere:**

- Bewilligung sowie forstfachliche Begutachtung von Förderanträgen
- Endfestsetzung oder Widerruf von Bewilligungsbescheiden/Folgeanträgen und Veranlassen der Auszahlung; Vergabepfung bei öffentlichen Auftraggebern
- Bearbeitung von förderrelevanten Änderungen innerhalb der Zweckbindungsfrist gegebenenfalls Vor-Ort-Kontrollen und Anhörung, Bescheiderstellung bzw. Einleitung von Rückforderungen
- Mitwirkung bei Berichten und Stellungnahmen zu Anforderungen und Feststellungen von Prüforganen
- Mitwirkung bei der Bearbeitung von Widerspruchsbescheiden

**Folgende Kenntnisse und Erfahrungen sind erforderlich:**

- erfolgreich abgeschlossenes Studium als Diplom-Ingenieur/in (FH), Bachelor of Science bzw. Bachelor of Engineering in der Fachrichtung Forstwirtschaft/Forstwissenschaft, öffentliche Verwaltung oder auf dem Gebiet der Rechtswissenschaften
- Grundkenntnisse im Haushalts- und Verwaltungsrecht sowie Kenntnisse im nationalen sowie im europäischen Zuwendungsrecht
- sichere Beherrschung der MS-Office-Anwendungen
- Führerschein Klasse B
- Bereitschaft zum Außendienst

**Von Vorteil sind:**

- Kenntnisse im Forstrecht und Fördervollzug (insbesondere EU- und GAK-Mittel [Gemeinschaftsaufgabe Agrarstruktur und Küstenschutz])

Neben der fachlichen Qualifikation werden hohe Belastbarkeit, sowie gute Kommunikations- und Teamfähigkeit, ausgeprägtes Verantwortungsbewusstsein und die Fähigkeit sich zeitnah in neue und fachfremde Aufgabenstellungen einzuarbeiten, erwartet.

Wir bitten um Zusendung Ihrer aussagefähigen Bewerbungsunterlagen unter zwingender Angabe der Kennziffer 09/2024 bis zum 07.02.2024

an den  
**Staatsbetrieb Sachsenforst  
- Geschäftsleitung -  
Ref. 11-Personal/Organisation**

**Bitte bewerben Sie sich ausschließlich per E-Mail an:**

**[SBS.Bewerbungen@smekul.sachsen.de](mailto:SBS.Bewerbungen@smekul.sachsen.de)**

Aus Sicherheitsgründen können nur Anhänge im PDF-Format angenommen werden. Senden Sie die Anlagen bitte in **einer PDF-Datei zusammengefasst** und unter Angabe der Kennziffer im Betreff

Bewerber/-innen, welche bereits beim Freistaat Sachsen beschäftigt sind, erteilen mit ihrer Bewerbung ihre Zustimmung zur Einsichtnahme in die Personalakte.

**Wir bieten Ihnen:**

- eine interessante und verantwortungsvolle Tätigkeit
- flexible Arbeitszeiten (Gleitzeit) mit Möglichkeiten zum mobilen Arbeiten nach Absprache
- Fortbildungen zur beruflichen und persönlichen Weiterentwicklung
- 30 Tage Erholungsurlaub pro Kalenderjahr gemäß § 26 TV-L
- Jahressonderzahlung gemäß § 20 TV-L
- vermögenswirksame Leistungen
- Möglichkeit von Prämienzahlungen
- betriebliche Altersvorsorge bei der VBL (Zusatzversorgung für Beschäftigte im öffentlichen Dienst)
- ein vergünstigtes Monatsticket für den Personennahverkehr (Job-Ticket)
- ein betriebliches Gesundheitsmanagement mit Angeboten zur betrieblichen Gesundheitsförderung

Die Vergütung erfolgt auf Grundlage einer entsprechenden tarifrechtlichen Bewertung der Tätigkeiten nach Entgeltgruppe 9b des Tarifvertrages für den öffentlichen Dienst der Länder (TV-L). Die aktuelle Entgelttabelle finden Sie unter [www.tdl-online.de](http://www.tdl-online.de).

Für eine Teilzeitbeschäftigung ist der Dienstposten grundsätzlich geeignet.

Der Staatsbetrieb Sachsenforst ist bestrebt, den Anteil der Frauen in der Laufbahngruppe 2, 1. Einstiegsebene zu erhöhen und fordert daher Frauen ausdrücklich auf, sich zu bewerben.

Bewerbungen von Menschen mit Behinderung sind erwünscht. Menschen mit schweren Behinderungen und ihnen gleichgestellte Personen werden bei gleicher Eignung bevorzugt berücksichtigt. Eine Berücksichtigung kann nur erfolgen, sofern ein entsprechender Hinweis im Bewerbungsschreiben oder im Lebenslauf an hervorgehobener Stelle erfolgt und ein Nachweis über die Schwerbehinderung oder erfolgte Gleichstellung der Bewerbung beigefügt ist.

Es wird darauf hingewiesen, dass Sie mit Ihrer Bewerbung gleichzeitig Ihr Einverständnis zur elektronischen Verarbeitung und Speicherung Ihrer persönlichen Daten bis zum Abschluss des Bewerbungsverfahrens erteilen.

# Stellenausschreibung

(Kennziffer 10/2024)

Im Staatsbetrieb Sachsenforst ist beabsichtigt, zum nächstmöglichen Zeitpunkt den Dienstposten

## Sachbearbeiter (m/w/d)

für das Vorhaben „Bereitstellung von Lärchen-Vermehrungsgut mit hoher Qualität und Diversität zur Erhöhung der waldbaulichen Flexibilität (LarchForFlexibility)“

im Referat „Forstgenetik, Forstpflanzenzüchtung“

mit Dienstsitz in 01796 Pirna – OT Graupa, Bonnewitzer Straße 34

befristet bis zum 31.12.2026 in Vollzeit zu besetzen.

Als größter forstwirtschaftlicher Arbeitgeber im ländlichen Raum Sachsens und größter Bewirtschafter natürlicher Ressourcen für den sächsischen Staatswald gewährleisten wir eine nachhaltige und ökologisch orientierte Waldbewirtschaftung.

In insgesamt zwölf Forstbezirken, drei Großschutzgebietsverwaltungen, mehreren Sondereinrichtungen sowie der Geschäftsleitung des Staatsbetriebes sind flächendeckend ca. 1.400 Mitarbeiterinnen und Mitarbeiter tätig.

Das Referat Forstgenetik/Forstpflanzenzüchtung im Kompetenzzentrum Wald- und Forstwirtschaft des Staatsbetriebes Sachsenforst wird ab dem 01.01.2024 im Rahmen des Verbundvorhabens „Bereitstellung von Lärchen-Vermehrungsgut mit hoher Qualität und Diversität zur Erhöhung der waldbaulichen Flexibilität (LarchForFlexibility) das Teilvorhaben 2 „Verbreitung der genetischen Basis, Phänotypisierung und Klonprüfung“ bearbeiten.

Ziel des Verbundvorhabens ist die Bereitstellung von Hybridlärchen-Vermehrungsgut aus invitro-Vermehrung zur Erweiterung der waldbaulichen Handlungsspielräume. Dabei soll die Diversität des Materials erhöht werden, um eine breite genetische Basis zu schaffen, die Qualität durch phänotypische und genotypische Charakterisierung des Materials sichergestellt und zudem die Produktionsleistung optimiert werden.

Im Rahmen des Teilvorhabens (TV 2) sollen gelenkte Kreuzungen zur Erzeugung neuer Hybridlärchen und die umfangreiche Charakterisierung der Klone in forstlichen Versuchen und im Gewächshaus durchgeführt werden. Für geeignetes Material ist die Zulassung nach FoVG zu beantragen und die Markteinführung einzuleiten.

### Zu Ihren Arbeitsaufgaben gehören insbesondere:

- Vorbereitung und Durchführung kontrollierter Kreuzungen bei Lärche
- Auswahl und Anlage von Flächen für Hybridlärchen-Klonprüfungen
- Erfassung zulassungsrelevanter phänotypischer Merkmale in Hinsicht auf Überlebensfähigkeit, Wachstum, Qualität und Widerstandsfähigkeit gegenüber Trockenheit und Frost unter kontrollierten Bedingungen und in Freilandversuchen
- Beteiligung an Feldtagen zur Demonstration des Materials
- Datenerfassung, -auswertung und Dokumentation von Ergebnissen, Zuarbeit zu Berichten und Veröffentlichungen

Die Ausübung der Aufgaben ist mit umfangreicher Außendiensttätigkeit verbunden.

### Folgende Kenntnisse und Erfahrungen sind erforderlich:

- abgeschlossenes Hochschulstudium (Bachelor, FH-Diplom oder höherwertig) in der Fachrichtung Forstwissenschaften, Forstwirtschaft, Forstingenieurwesen oder vergleichbaren Fachrichtungen

Wir bitten um Zusendung Ihrer aussagefähigen Bewerbungsunterlagen unter zwingender Angabe der

**Kennziffer 10/2024  
bis zum 08.02.2024**

an den  
Staatsbetrieb Sachsenforst  
- Geschäftsleitung -  
Referat 11  
Personal/Organisation/  
Aus- u. Fortbildung

Bitte bewerben Sie sich ausschließlich per E-Mail an:

SBS.Bewerbungen@smekul.sachsen.de

Aus Sicherheitsgründen können nur Anhänge im PDF-Format angenommen werden. Senden Sie die Anlagen bitte in **einer PDF-Datei zusammengefasst** und unter Angabe der Kennziffer im Betreff.

Bewerber/-innen, welche bereits beim Freistaat Sachsen beschäftigt sind, werden zusätzlich gebeten, ihre Zustimmung zur Einsichtnahme in die Personalakte zu erteilen.



- Fachkenntnisse in der Forstgenetik und Forstpflanzenzüchtung sowie im forstlichen Feld- und Laborversuchswesen
- Gute Kenntnisse in der EDV-Anwendung sowie Geographischen Informationssystemen
- Führerschein Klasse B

#### Von Vorteil sind:

- Kenntnisse über die generative Vermehrung von Bäumen sowie Anlage und Pflege von Versuchsflächen und Klonarchiven
- Kenntnisse im Bereich der Kreuzungszüchtung
- Berufserfahrung in der Durchführung praktischer Züchtungsarbeiten einschließlich der Vermehrung von Gehölzen sowie phänologischer/physiologischer Untersuchungen
- Erfahrung in der Erhebung, Digitalisierung, Haltung und Auswertung von Versuchsdaten
- Baumsteiger-Ausbildung
- Kenntnisse und Erfahrung im Umgang mit Drohnen- und Kamertechnik.

Neben der fachlichen Qualifikation werden Bereitschaft und Fähigkeit zum selbstständigen Arbeiten sowie zur Arbeit im Team, Belastbarkeit und Organisationsvermögen erwartet.

Die Vergütung erfolgt nach Grundlage einer entsprechenden tarifrechtlichen Bewertung der Tätigkeiten nach **Entgeltgruppe 10** des Tarifvertrages für den öffentlichen Dienst der Länder (TV-L).

Für eine Teilzeitbeschäftigung ist der Dienstposten bedingt geeignet.

#### Wir bieten Ihnen:

- eine interessante und verantwortungsvolle Tätigkeit
- flexible Arbeitszeiten (Gleitzeit) mit Möglichkeiten zum mobilen Arbeiten nach Absprache
- Fortbildungen zur beruflichen und persönlichen Weiterentwicklung
- 30 Tage Erholungsurlaub pro Kalenderjahr gemäß § 26 TV-L
- Jahressonderzahlung gemäß § 20 TV-L
- vermögenswirksame Leistungen
- Möglichkeit von Prämienzahlungen
- betriebliche Altersvorsorge bei der VBL (Zusatzversorgung für Beschäftigte im öffentlichen Dienst)
- ein vergünstigtes Monatsticket für den Personennahverkehr (Job-Ticket)
- ein betriebliches Gesundheitsmanagement mit Angeboten zur betrieblichen Gesundheitsförderung

Der Staatsbetrieb Sachsenforst ist bestrebt, den Anteil der Frauen im Bereich der Beschäftigten des TV-L zu erhöhen und fordert daher Frauen ausdrücklich auf, sich zu bewerben.

Der Dienstposten umfasst umfangreiche Außendiensttätigkeit und ist nicht uneingeschränkt für Menschen mit Behinderungen geeignet. Schwerbehinderte und ihnen Gleichgestellte werden bei gleicher Eignung, Befähigung und fachlicher Leistung bevorzugt berücksichtigt. Eine Berücksichtigung kann nur erfolgen, sofern ein entsprechender Hinweis im Bewerbungsschreiben oder im Lebenslauf an hervorgehobener Stelle erfolgt und ein Nachweis über die Schwerbehinderung oder erfolgte Gleichstellung der Bewerbung beigefügt ist.

Es wird darauf hingewiesen, dass Sie mit Ihrer Bewerbung gleichzeitig Ihr Einverständnis zur elektronischen Verarbeitung und Speicherung Ihrer persönlichen Daten bis zum Abschluss des Bewerbungsverfahrens erteilen.



Zur Verstärkung unseres Forstbetriebes in Birstein im Main-Kinzig-Kreis (Hessen)  
sucht die Fürst von Isenburgische Rentkammer ein:

## **Forstwirt (m/w/d)**

### **Was bringen Sie mit?**

- Eine abgeschlossene Ausbildung zum Forstwirt
- Hohe Motivation und Leistungsbereitschaft
- Selbständige, verantwortungsbewusste und teamfähige Arbeitsweise
- Mobilität (Führerschein der Klassen B, L sowie idealerweise auch T, BE und C)
- Mittelfristig einen Wohnort in Arbeitsnähe

### **Wobei werden Sie uns unterstützen?**

- Dem Holzeinschlag
- Der Bestandsbegründung, Jungwuchspflege und Forstschutz
- Bei allgemeinen Betriebsarbeiten im Forstbetrieb

### **Was können wir Ihnen bieten?**

- Eine verantwortungsvolle, vielfältige und selbstständige Tätigkeit
- Ein langfristiges, unbefristetes Arbeitsverhältnis (nach erfolgreicher Probezeit)
- Eine leistungsgerechte Vergütung gilt für uns als Wertschätzung für unsere Mitarbeiter
- Ein motiviertes und dynamisches Team
- Kurze Entscheidungswege und den Mut, neue Wege zu beschreiten
- Wir unterstützen aktiv Frauen in der Forstwirtschaft

### **Wer sind wir?**

Die Fürst von Isenburgische Rentkammer ist ein mittelständisches Forstunternehmen in Birstein, gelegen in der lebenswerten Mittelgebirgslandschaft des Vogelsberges. Alexander Fürst von Isenburg führt den Forstbetrieb seit 2007 und bewirtschaftet den Wald mit seinem Team naturnah mit der Maßgabe, das komplexe Ökosystem Wald im Sinne der Verantwortung für Natur und Mensch zu nutzen und zu schützen. Weitere Informationen zu unserem Wald, den Betriebszielen und unseren Bewirtschaftungsgrundsätzen erhalten Sie auf unserer Website [www.isenburg.de](http://www.isenburg.de).

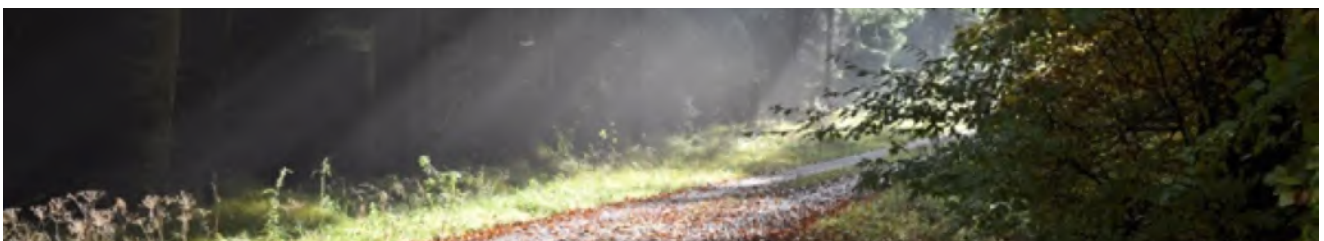
### **Was Sie lesen, hat Ihr Interesse geweckt?**

Dann senden Sie bitte Ihre aussagefähigen Bewerbungsunterlagen mit Lichtbild an:

**Fürst von Isenburgische Rentkammer, Schloßstraße 2, 63633 Birstein**

oder gerne digital an: [verwaltung@isenburg.de](mailto:verwaltung@isenburg.de)

### **Wir freuen uns auf Ihre Bewerbung!**





Zur Verstärkung unseres Forstbetriebes in Birstein im Main-Kinzig-Kreis (Hessen)  
sucht die Fürst von Isenburgische Rentkammer ein:

## Revierleiter (m/w/d)

### Was bringen Sie mit?

- Eine erfolgreich abgeschlossene Ausbildung, die Sie zur Revierleitung befähigt, z.B. FH
- Gültigen Führerschein (Führerschein der Klassen B und L), der Ihre Mobilität gewährleistet
- Eigeninitiative und Einsatzbereitschaft, um Ihr neues Revier verantwortungsvoll zu führen
- Ein hohes Maß an Team- und Kommunikationsfähigkeit, sowie Zuverlässigkeit im Handeln
- Mittelfristig einen Wohnort in Arbeitsnähe

### Wobei werden Sie uns unterstützen?

- Einweisung, Betreuung und Kontrolle von Mitarbeitern, Dienstleistern und Kunden
- Rund- und Brennholzvermarktung (auch Selbstwerbung): Bestandsauszeichnung, Verkauf, Meldung und Abrechnung in Absprache mit Kunden
- Holzaufnahme: Stamm- und Polterholz (PZ, PAL, etc.), Datenpflege im Betriebssystem
- Waldbau: Flächenaufnahme, Auszeichnen von Beständen, Analyse und Bedarfsermittlung zur Bestandsbegründung, Kontrolle von Neuanpflanzungen

### Was können wir Ihnen bieten?

- Eine verantwortungsvolle, vielfältige und selbstständige Tätigkeit
- Ein langfristiges, unbefristetes Arbeitsverhältnis (nach erfolgreicher Probezeit)
- Eine leistungsgerechte Vergütung inklusive eines Dienstfahrzeugs
- Ein motiviertes und dynamisches Team mit kurzen Entscheidungswegen
- Wir unterstützen aktiv Frauen in der Forstwirtschaft

### Wer sind wir?

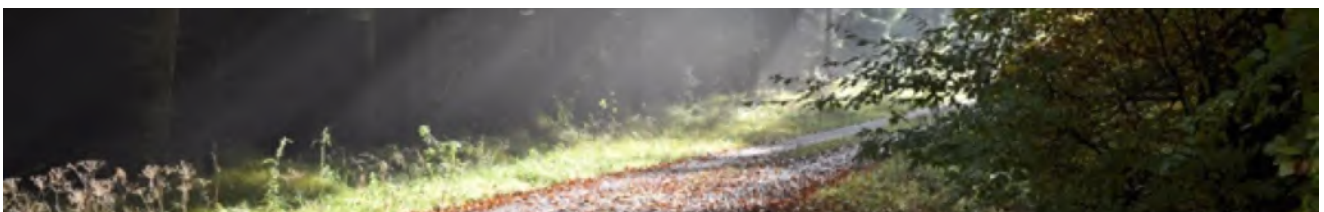
Die Fürst von Isenburgische Rentkammer ist ein mittelständisches Forstunternehmen in Birstein, gelegen in der lebenswerten Mittelgebirgslandschaft des Vogelsberges. Alexander Fürst von Isenburg führt den Forstbetrieb seit 2007 und bewirtschaftet den Wald mit seinem Team naturnah mit der Maßgabe, das komplexe Ökosystem Wald im Sinne der Verantwortung für Natur und Mensch zu nutzen und zu schützen. Weitere Informationen zu unserem Wald, den Betriebszielen und unseren Bewirtschaftungsgrundsätzen erhalten Sie auf unserer Website [www.isenburg.de](http://www.isenburg.de).

### Was Sie lesen, hat Ihr Interesse geweckt?

Dann senden Sie bitte Ihre aussagefähigen Bewerbungsunterlagen mit Lichtbild an:

**Fürst von Isenburgische Rentkammer, Schloßstraße 2, 63633 Birstein**  
oder gerne digital an: [verwaltung@isenburg.de](mailto:verwaltung@isenburg.de)

### Wir freuen uns auf Ihre Bewerbung!



# Stellenausschreibung

(Kennziffer 11/2024)

Im Staatsbetrieb Sachsenforst ist beabsichtigt, zum nächstmöglichen Zeitpunkt den Dienstposten als

## Sachbearbeiter (m/w/d) Liegenschaften/Gestattung

im Forstbezirk Plauen  
mit Dienstsitz in 08523 Plauen, Europaratstr. 11  
unbefristet in Vollzeit zu besetzen.

Als größter forstwirtschaftlicher Arbeitgeber im ländlichen Raum Sachsens und größter Bewirtschafter natürlicher Ressourcen für den sächsischen Staatswald gewährleisten wir eine nachhaltige und ökologisch orientierte Waldbewirtschaftung.

In insgesamt zwölf Forstbezirken, drei Großschutzgebietsverwaltungen, mehreren Sondereinrichtungen sowie der Geschäftsleitung des Staatsbetriebes sind flächendeckend ca. 1.400 Mitarbeiterinnen und Mitarbeiter tätig.

### Zu Ihren Arbeitsaufgaben gehören insbesondere:

- Mitwirkung bei der Wahrnehmung der Eigentumsrechte, -pflichten und Eigentümerinteressen für das Staatswaldvermögen im Forstbezirk (insbesondere Grundsteuer, Mitwirkung in Verfahren TÖB und Klärung offener Vermögensfragen)
- Bearbeitung von Miet-, Pacht- und Gestattungsangelegenheiten für das Staatswaldvermögen im Forstbezirk einschließlich Vertragsmanagement
- Mitwirkung bei den Angelegenheiten des forstlichen Grundstücksverkehrs einschließlich Durchführung von Waldbewertungen
- Fachliche Anleitung und Unterstützung der Mitarbeiter des Forstbezirkes in liegenschaftlichen Angelegenheiten
- Führung und Laufenthaltung verschiedener liegenschaftlicher Verzeichnisse, Statistiken, Unterlagen und Karten (z.B. FGV, Waldflächenstatistik)
- Produktverantwortliche/r für sonstige Gestattungen
- Mitwirkung bei der IT- Betreuung der PC- Arbeitsplätze (Hard- und Software)

### Folgende Kenntnisse und Erfahrungen sind erforderlich:

- erfolgreich abgeschlossene Hochschulbildung in der Fachrichtung Allgemeine Verwaltung, Betriebswirtschaft, Immobilienwirtschaft bzw. -management, Forstwissenschaften/Forstwirtschaft bzw. in einer vergleichbaren Fachrichtung
- Fachkenntnisse über einschlägige Regelungen zum Grundstücksverkehr und zum liegenschaftlichen Vertragswesen
- Führerschein Klasse B

### Von Vorteil sind:

- gute Kenntnisse über den Staatsbetrieb Sachsenforst
- gültiger Jagdschein

Wir bitten um Zusendung Ihrer aussagefähigen Bewerbungsunterlagen unter zwingender Angabe der **Kennziffer 11/2024 bis zum 08.02.2024**

an den  
Staatsbetrieb Sachsenforst  
- Geschäftsleitung -  
Referat 11  
Personal/Organisation/  
Aus- u. Fortbildung

Bitte bewerben Sie sich ausschließlich per E-Mail an:

SBS.Bewerbungen@smekul.sachsen.de

Aus Sicherheitsgründen können nur Anhänge im PDF-Format angenommen werden. Senden Sie die Anlagen bitte in **einer PDF-Datei zusammengefasst** und unter Angabe der Kennziffer im Betreff.

Bewerber/-innen, welche bereits beim Freistaat Sachsen beschäftigt sind, werden zusätzlich gebeten, ihre Zustimmung zur Einsichtnahme in die Personalakte zu erteilen.

Neben der fachlichen Qualifikation werden Organisationsvermögen, ein hohes Verantwortungsbewusstsein sowie ausgeprägte Fähigkeiten zur kooperativen Zusammenarbeit erwartet. Verhandlungsgeschick, Durchsetzungsvermögen, Entscheidungsfreude und Flexibilität sind weitere wünschenswerte Eigenschaften. Ebenfalls erwartet wird die Bereitschaft zur Wahrnehmung von Ruf- und Bereitschaftsdiensten, zu anteiliger Außendiensttätigkeit sowie zur Arbeitszeitverlagerung soweit dies im Zusammenhang mit der Wahrnehmung der Dienstaufgaben erforderlich ist.

#### **Wir bieten Ihnen:**

- eine interessante und verantwortungsvolle Tätigkeit
- Fortbildungen zur beruflichen und persönlichen Weiterentwicklung
- 30 Tage Erholungsurlaub pro Kalenderjahr gemäß § 26 TV-L (entsprechend dem Teilzeit-Anteil)
- Jahressonderzahlung gemäß § 20 TV-L
- Zuschuss zu vermögenswirksamen Leistungen
- betriebliche Altersvorsorge bei der VBL (Zusatzversorgung für Beschäftigte im öffentlichen Dienst)
- ein vergünstigtes Monatsticket für den Personennahverkehr (Job-Ticket)
- ein betriebliches Gesundheitsmanagement mit Angeboten zur betrieblichen Gesundheitsförderung

Die Vergütung erfolgt auf Grundlage einer entsprechenden tarifrechtlichen Bewertung der Tätigkeiten nach Entgeltgruppe 9b des Tarifvertrages für den öffentlichen Dienst der Länder (TV-L). Die aktuelle Entgelttabelle finden Sie unter [www.tdl-online.de](http://www.tdl-online.de).

Für eine Teilzeitbeschäftigung ist der Dienstposten bedingt geeignet.

Der Staatsbetrieb Sachsenforst ist bestrebt, den Anteil der Frauen im gehobenen Dienst zu erhöhen und fordert daher Frauen ausdrücklich auf, sich zu bewerben.

Bewerbungen von Menschen mit Behinderung sind erwünscht. Menschen mit schweren Behinderungen und ihnen gleichgestellte Personen werden bei gleicher Eignung bevorzugt berücksichtigt. Eine Berücksichtigung kann nur erfolgen, sofern ein entsprechender Hinweis im Bewerbungsschreiben oder im Lebenslauf an hervorgehobener Stelle erfolgt und ein Nachweis über die Schwerbehinderung oder erfolgte Gleichstellung der Bewerbung beigefügt ist.

Es wird darauf hingewiesen, dass Sie mit Ihrer Bewerbung gleichzeitig Ihr Einverständnis zur elektronischen Verarbeitung und Speicherung Ihrer persönlichen Daten bis zum Abschluss des Bewerbungsverfahrens erteilen.



Das Landratsamt Rastatt als Arbeitgeber? Gute Idee! Freuen Sie sich auf einen modernen und sicheren Arbeitsplatz mit attraktiven Arbeitsbedingungen bei einem der größten Arbeitgeber der Region Mittelbaden.

## Bewerben Sie sich als Trainee (m/w/d) für den gehobenen Forstdienst beim Forstamt

befristet bis 30.06.2026 | zum nächstmöglichen Zeitpunkt | in Vollzeit (100 %, Stelle ist teilbar)  
39 Stunden/Woche (Beschäftigte)

### Ihre Aufgabenschwerpunkte

- Das zweijährige Traineeprogramm dient der Berufs- und Laufbahnqualifizierung für den gehobenen technischen Forstdienst in Baden-Württemberg.
- Sie übernehmen unter fachkundiger Anleitung eigenverantwortlich Aufgaben im Innendienst, im Revierdienst und in Projekten in verschiedenen Organisationseinheiten des Forstamtes.
- Während der Traineezeit nehmen Sie am „Traineeprogramm Forst“ des Landes Baden-Württemberg teil, vorbehaltlich der Zulassung hierfür durch die Forstdirektion beim Regierungspräsidium Freiburg und auf der Grundlage der seit dem 01.01.2024 geltenden Qualifizierungs- und Prüfungsordnung für den gehobenen technischen Forstdienst (QuaProgtF).
- Besuchen Sie das Forstamt auf Instagram:

[https://www.instagram.com/forstamt\\_rastatt/](https://www.instagram.com/forstamt_rastatt/)

### Ihr Profil:

- abgeschlossene forstliche Hochschulausbildung als Diplomingenieur/in (FH) oder Bachelor mit Fachrichtung Forstwirtschaft
- uneingeschränkte Außendiensttauglichkeit
- sicheres und selbstbewusstes Auftreten
- hohes Maß an sozialer Kompetenz, Team- und Kontaktfähigkeit
- Engagement, Verantwortungsbereitschaft, Eigeninitiative, Flexibilität und die Bereitschaft, selbständig zu arbeiten
- Bereitschaft zur Übernahme einer zeitlich befristeten Tätigkeit im Innendienst nach Absolvierung der Traineezeit
- Führerschein der Klasse B (vorteilhaft wäre Klasse BE) und PKW für den Einsatz im Außendienst
- gültiger Jagdschein

### Wir bieten Ihnen

- Eingruppierung in Entgeltgruppe 10 TVöD
- breit angelegtes und vielfältiges Qualifizierungsprogramm mit interessanten und abwechslungsreichen Aufgabenbereichen
- selbstständiges und eigenverantwortliches Arbeiten bei gleichzeitig intensiver Unterstützung
- Arbeit in einem engagierten Team (incl. derzeit 5 Trainees)

- moderner Arbeitgeber mit attraktiven Arbeitsbedingungen und einem professionellen, wertschätzenden Arbeitsklima
- zusätzliche Arbeitgeberangebote, Sozialleistungen und sehr gute Rahmenbedingungen zur besseren Vereinbarkeit von Lebensphasen und Beruf
- Chancengleichheit und vorrangige Einstellung von schwerbehinderten Personen bei gleicher Eignung und Befähigung

### Haben wir Ihr Interesse geweckt?

Dann bewerben Sie sich bis spätestens 13.02.2024 über unser [Bewerberportal](#).

Haben Sie Fragen? Dann melden Sie sich bitte bei Herrn Nissen 07222 381-4401

Nähere Informationen zum Landkreis Rastatt und zum Arbeitgeber Landratsamt finden Sie [hier](#).

Das Landratsamt Rastatt fördert die Gleichstellung aller Mitarbeitenden. Wir begrüßen Bewerbungen von allen Interessierten, unabhängig von deren kultureller und sozialer Herkunft, Alter, Religion, Weltanschauung, Behinderung oder sexueller Identität.

Wir freuen uns auf Ihre Bewerbung!

# Stellenausschreibung

(Kennziffer 12/2024)

Im Staatsbetrieb Sachsenforst ist beabsichtigt, zum nächstmöglichen Zeitpunkt den Dienstposten

## Forstbezirksassistent (m/w/d)

im Forstbezirk Eibenstock  
mit Dienstsitz in 08309 Eibenstock, Schneeberger Straße 3  
befristet für 2 Jahre in Vollzeit zu besetzen.

**Die Befristung erfolgt im Rahmen des § 14 Abs. 2 Teilzeit- und Befristungsgesetz. Bewerberinnen und Bewerber, die bereits in einem Arbeits- oder Dienstverhältnis mit dem Freistaat Sachsen gestanden haben, können leider nicht berücksichtigt werden. Eine entsprechende schriftliche Erklärung ist den Bewerbungsunterlagen beizufügen.**

Als größter forstwirtschaftlicher Arbeitgeber im ländlichen Raum Sachsens und größter Bewirtschafter natürlicher Ressourcen für den sächsischen Staatswald gewährleisten wir eine nachhaltige und ökologisch orientierte Waldbewirtschaftung.

In insgesamt zwölf Forstbezirken, drei Großschutzgebietsverwaltungen, mehreren Sondereinrichtungen sowie der Geschäftsleitung des Staatsbetriebes sind flächendeckend ca. 1.400 Mitarbeiterinnen und Mitarbeiter tätig.

### Zu Ihren Arbeitsaufgaben gehören insbesondere:

Unterstützung und Vertretung der Revierleiter und Sachbearbeiter im Forstbezirk mit folgenden Schwerpunktaufgaben:

- Mitarbeit beim Betriebsvollzug und bei der Betriebsplanung
- Arbeitsvorbereitung, Grundstücksangelegenheiten und Gestattungen
- Mitwirkung bei Einsatz, Anleitung und Kontrolle der Waldarbeiter
- Mitwirkung bei der Vorbereitung, Vergabe, Durchführung und Abrechnung von Unternehmereinsätzen in der Holzernte, Verjüngung und bei anderen forstbetrieblichen Maßnahmen
- Mitwirkung bei der Holzmengenermittlung und -logistik
- Mitwirkung bei der Einhaltung von Vorschriften zur Arbeitssicherheit und Unfallverhütung in der Waldarbeit
- Mitwirkung bei der Vermarktung forstlicher Nebenerzeugnisse
- Mitwirkung bei Kontrollen zur Verkehrssicherungspflicht und bei der Umsetzung von Verkehrssicherungsmaßnahmen
- Dienstaufgabe Jagd gemäß VwV Jagd Ziffer III Nr. 1 Satz 3

### Folgende Kenntnisse und Erfahrungen sind erforderlich:

- erfolgreich abgeschlossenes Studium als Diplom-Ingenieur/in (FH), Bachelor of Science bzw. Bachelor of Engineering in der Fachrichtung Forstwirtschaft/Forstwissenschaft
- gutes anwendungsbereites forstliches Fachwissen
- Führerschein Klasse B
- gültiger Jagdschein
- gesundheitliche Eignung für den forstlichen Außendienst

Wir bitten um Zusendung Ihrer aussagefähigen Bewerbungsunterlagen unter zwingender Angabe der Kennziffer 12/2024

an den  
Staatsbetrieb Sachsenforst  
- Geschäftsleitung -  
Referat 11  
Personal/Organisation/Personalre-  
cht

**Bitte bewerben Sie sich ausschließlich per E-Mail an:**

SBS.Bewerbungen@smekul.  
sachsen.de

Aus Sicherheitsgründen können nur Anhänge im PDF-Format angenommen werden. Senden Sie die Anlagen bitte in **einer PDF-Datei zusammengefasst** und unter Angabe der Kennziffer im Betreff.

**Von Vorteil sind:**

- Berufserfahrung im forstlichen Außendienst mit revierspezifischen Schwerpunkten

Neben der fachlichen Qualifikation werden Organisationsvermögen, ein hohes Verantwortungsbewusstsein sowie ausgeprägte Fähigkeiten zur kooperativen Zusammenarbeit erwartet. Ebenfalls erwartet wird die Bereitschaft zur Wahrnehmung von Ruf- und Bereitschaftsdienst sowie zur Arbeitszeitverlagerung soweit dies im Zusammenhang mit der Wahrnehmung der Dienstaufgaben erforderlich ist.

Die Vergütung erfolgt auf Grundlage einer entsprechenden tarifrechtlichen Bewertung der Tätigkeiten nach **Entgeltgruppe 9b** des Tarifvertrages für den öffentlichen Dienst der Länder (TV-L). Die aktuelle Entgelttabelle finden Sie unter [www.tdl-online.de](http://www.tdl-online.de).

Für eine Teilzeitbeschäftigung ist der Dienstposten bedingt geeignet.

**Wir bieten Ihnen:**

- flexible Arbeitszeiten (Gleitzeit) mit Möglichkeiten zum mobilen Arbeiten nach Absprache
- Fortbildungen zur beruflichen und persönlichen Weiterentwicklung
- 30 Tage Erholungsurlaub pro Kalenderjahr gemäß § 26 TV-L
- Jahressonderzahlung gemäß § 20 TV-L
- vermögenswirksame Leistungen
- betriebliche Altersvorsorge bei der VBL (Zusatzversorgung für Beschäftigte im öffentlichen Dienst)
- ein vergünstigtes Monatsticket für den Personennahverkehr (Job-Ticket)

Der Staatsbetrieb Sachsenforst ist bestrebt, den Anteil der Frauen in der Laufbahngruppe 2, 1. Einstiegsebene zu erhöhen und fordert daher Frauen ausdrücklich auf, sich zu bewerben.

Bewerbungen von Menschen mit Behinderung sind erwünscht. Menschen mit schweren Behinderungen und ihnen gleichgestellte Personen werden bei gleicher Eignung bevorzugt berücksichtigt. Eine Berücksichtigung kann nur erfolgen, sofern ein entsprechender Hinweis im Bewerbungsschreiben oder im Lebenslauf an hervorgehobener Stelle erfolgt und ein Nachweis über die Schwerbehinderung oder erfolgte Gleichstellung der Bewerbung beigefügt ist.

Es wird darauf hingewiesen, dass Sie mit Ihrer Bewerbung gleichzeitig Ihr Einverständnis zur elektronischen Verarbeitung und Speicherung Ihrer persönlichen Daten bis zum Abschluss des Bewerbungsverfahrens erteilen.





Die Forstliche Versuchs- und Forschungsanstalt (FVA) ist die Ressortforschungseinrichtung des Landes für den Wald und dem Ministerium für Ernährung, Ländlichen Raum und Verbraucherschutz Baden- Württemberg (MLR) zugeordnet.

Gesetzlicher Auftrag der FVA ist es, durch anwendungsorientierte Forschung in allen waldbezogenen Belangen zur Sicherung einer nachhaltigen Waldwirtschaft auf wissenschaftlicher Basis beizutragen.

Mit einem interdisziplinären Team mit über dreihundert Beschäftigten greift die FVA praktische Fragen von Forstbetrieben ebenso auf wie Fragen des Artenschutzes, der Walderhaltung oder des Konfliktmanagements in Erholungswäldern.

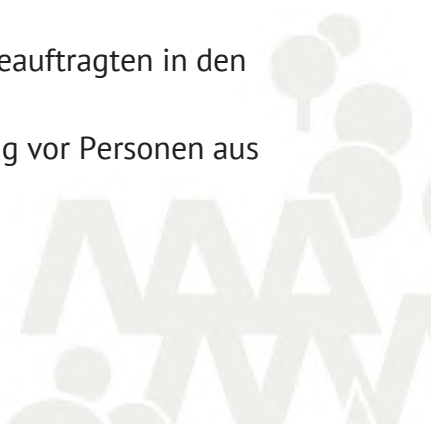
Bei der Abteilung FVA-Wildtierinstitut ist zum nächstmöglichen Zeitpunkt am Standort Freiburg die Stelle als

## Sachbearbeitung Wolfsmonitoring (w/m/d)

befristet auf 1 Jahr mit Option auf Verlängerung auf zwei Jahre in Vollzeit zu besetzen. Die Einstellung erfolgt nach § 14 Abs. 2 Teilzeit- und Befristungsgesetz. Vorbeschäftigungen beim Land Baden-Württemberg sind daher einstellungshindernd. Entsprechende Bewerbungen können nicht berücksichtigt werden.

### Aufgaben

- Bearbeitung von eingehenden Hinweisen auf Wolf entsprechend der bundeseinheitlichen Monitoringstandards (BfN Skript 413) inklusive der Überprüfung von einzelnen Hinweisen im Gelände und Bereitschaftsdiensten an einzelnen Wochenenden und Feiertagen
- Tätigkeiten im aktiven Wolfsmonitoring in Baden-Württemberg (Losungssuche, Fotofalleneinsatz) mit aktuellem Schwerpunkt im Schwarzwald
- Verwaltung (Recherche, Beschaffung, Instandhaltung) von Materialien für das Wolfsmonitoring
- Betreuung der Wildtierbeauftragten in den Landkreisen bei der Überprüfung von Hinweisen durch dieselben.
- Vorbereitung von Schulungen im Wolfsmonitoring für die Wildtierbeauftragten in den Landkreisen
- Vorbereitung und Durchführung von Vorträgen zum Wolfsmonitoring vor Personen aus Jagd, Forst, Tierhaltung und Naturschutz



- Betreuung von wissenschaftlichen Hilfskräften sowie Praktikantinnen und Praktikanten.

## Anforderungen

- ein abgeschlossenes Studium der Biologie, Forst- und Umweltwissenschaften oder eines vergleichbaren Studiengangs mit fachlichem Bezug zur Ausschreibung (mindestens B.Sc.)
- Jagdliche und / oder wildbiologische Grundkenntnisse
- Bereitschaft für Arbeit im schwierigen Gelände
- gute schriftliche und mündliche Ausdrucksfähigkeit
- Bereitschaft und Flexibilität für Dienstreisen sowie für Bereitschaftsdienste an einzelnen Wochenenden und Feiertagen
- Führerschein der Klasse B
- Erfahrungen in der zielgruppengerechten Kommunikation bzw. Erfahrung im Umgang mit Personen aus Jagd, Forst, Naturschutz und Landwirtschaft

## Von Vorteil sind

- Berufserfahrung im Monitoring von Wolf oder anderen Arten mit Konfliktpotential
- Kenntnis der Situation des Wolfes in BW
- Qualifizierung „Erfahrene Person im Monitoring von Luchs und Wolf“ entsprechend den Vorgaben von Rheinhardt et al. (2015): Monitoring von Luchs, Wolf und Bär. BfN-Skriptes 413
- Kenntnisse der GIS-Software QGIS
- Jagdschein
- Kenntnisse in der Haltung von Schafen, Ziegen oder Rindern

## Unser Angebot

- Bezahlung nach Entgeltgruppe 10 TV-L (Tarifvertrag für den öffentlichen Dienst der Länder)
- Die Vereinbarkeit von Beruf und Familie ist der FVA ein besonderes Anliegen. Neben flexiblen Arbeitszeiten und Homeoffice verfügt die FVA über eine waldpädagogisch ausgerichtete Kindertagesstätte.
- Ihre Mobilität unterstützen wir mit dem JobTicket BW.
- Die FVA strebt eine Erhöhung des Frauenanteils an und fordert Frauen ausdrücklich auf, sich zu bewerben.
- Die zu besetzende Stelle ist grundsätzlich teilbar.
- Schwerbehinderte Menschen werden bei gleicher Eignung bevorzugt berücksichtigt.



## Bewerbung

Bitte bewerben Sie sich bis **24.01.2024** online über unser [Bewerbungsportal](#).

Ihre Unterlagen werden nach Abschluss des Bewerbungsverfahrens unter Beachtung datenschutzrechtlicher Bestimmungen vernichtet bzw. gelöscht. Informationen zur Verarbeitung Ihrer personenbezogenen Daten sowie Ihrer Rechte nach Artikel 13 DSGVO können Sie unserer Homepage unter [www.fva-bw.de/datenschutzhinweise](http://www.fva-bw.de/datenschutzhinweise) entnehmen.

## Ansprechpersonen

### Felix Böcker

Tel. 0152-24807753

[Felix.Böcker@forst.bwl.de](mailto:Felix.Böcker@forst.bwl.de)

### Hannah Weber

Tel. 0152-27343822

[Hannah.Weber@forst.bwl.de](mailto:Hannah.Weber@forst.bwl.de)



## Stellenausschreibung



Für die Unterstützung unseres Teams sucht der Forstbetrieb Fürst zu Fürstenberg ab sofort einen hochmotivierten und erwerbswirtschaftlich orientierten Mitarbeiter als

### **Reviertrainee (m/w/d)** (20 % Innendienst, 80 % Revierassistent)

#### **Folgende Aspekte sind für uns besonders wichtig:**

- **Ausbildung:** Mit guten Leistungen abgeschlossenes Fachstudium (Bachelor) der Forstwirtschaft oder Forstwissenschaft, eine vorangegangene Ausbildung zum Forstwirt ist von Vorteil. Praktika im Privatwald werden gerne gesehen.
- **Persönlichkeit:** Wir erwarten Aufgeschlossenheit für neue Aufgaben, Teamfähigkeit, ein besonders hohes Maß an Selbstständigkeit und Verantwortungsbereitschaft sowie Unternehmergeist.
- **IT:** Aufgeschlossenheit gegenüber den Systemen der modernen Datenverarbeitung (v.a. MS-Excel und Q-GIS)
- **Jagd:** Bereitschaft zur aktiven Jagd und hohe Motivation im Sinne einer ökologisch ausgerichteten Jagdpraxis (ANW/ÖJV-Zielsetzungen)
- **Führerschein** Klasse B und Bereitschaft, den eigenen (geländetauglichen) Pkw gegen Kostenerstattung einzusetzen

#### **Das können wir Ihnen bieten:**

- Ein vielseitiges, mit hoher Selbständigkeit wahrzunehmendes Aufgabenspektrum in einer großen, traditionell nachhaltig bewirtschafteter Privatforstunternehmung mit vielhundertjähriger Tradition.
- Eine attraktive Vergütung und die großzügige Erstattung aller Nebenkosten (Pkw, Jagd uam.)
- Teamarbeit: Zusammenarbeit in einem hochmotivierten, jungen Team mit flachen Hierarchien.
- Eine befristete Einstellung für die Dauer von zwei Jahren mit beabsichtigter Übernahme in ein unbefristetes Arbeitsverhältnis.

Können Sie sich die Mitarbeit in unserem Team vorstellen und entspricht Ihr Profil den genannten Anforderungen, dann bewerben Sie sich bitte ausschließlich per Email (bei: [b.lippl@ff-forst.de](mailto:b.lippl@ff-forst.de)).

Für weitere Informationen stehen wir Ihnen gerne zur Verfügung: [www.ff-forst.de](http://www.ff-forst.de)

Fürstenberg Forst  
- Betriebsleitung -  
Josefstraße 11  
78166 Donaueschingen  
Tel.: 0771 22 96 77 425



Für die Unterstützung unseres Teams sucht der Forstbetrieb Fürst zu Fürstenberg einen hochmotivierten und erwerbswirtschaftlich orientierten Mitarbeiter für das

### **Jagdmanagement im Innen-und Außendienst (m/w/d)**

(60 % Jagdverwaltung u.a., 40 % Revierassistenz)

#### **Folgende Aspekte sind für uns besonders wichtig:**

- Ausbildung: Mit guten Leistungen abgeschlossenes Fachstudium (Bachelor/Master) der Forstwirtschaft oder Forstwissenschaft; berufliche Erfahrungen in Privatwaldbetrieben werden gerne gesehen.
- Jagd: Solide Kenntnisse im (baden-württembergischen) Jagdrecht sind von Vorteil. Jagdpraktische Erfahrungen sowie die Bereitschaft zur aktiven Jagd sind hilfreich. Eine hohe Motivation im Sinne einer ökologisch ausgerichteten Jagd (ANW/ÖJV-Zielsetzungen) ist erforderlich.
- Persönlichkeit: Wir erwarten Aufgeschlossenheit für neue Aufgaben, Teamfähigkeit, ein besonders hohes Maß an Selbstständigkeit und Verantwortungsbereitschaft sowie Unternehmergeist.
- IuK: Bedienungsfähigkeit bei den gängigen Systemen der modernen Datenverarbeitung (v.a. MS-Excel und Q-GIS) und Freude an der Arbeit mit diesen Tools wird vorausgesetzt.
- Führerschein Klasse B.

#### **Das können wir Ihnen bieten:**

- Ein vielseitiges, mit hoher Selbständigkeit wahrzunehmendes Aufgabenspektrum in einer großen, traditionell nachhaltig bewirtschafteter Privatforstunternehmung mit vielhundertjähriger Tradition.
- Eine marktgerechte Vergütung und die großzügige Erstattung aller Nebenkosten (Jagd uvm.). Für Dienstfahrten steht ein Poolfahrzeug zur Verfügung.
- Zusammenarbeit in einem hochmotivierten, jungen Team mit flachen Hierarchien.
- Eine befristete Einstellung für die Dauer von zwei Jahren mit der beabsichtigten Übernahme in ein unbefristetes Arbeitsverhältnis.

Können Sie sich die Mitarbeit in unserem Team vorstellen und entspricht Ihr Profil den genannten Anforderungen, dann bewerben Sie sich bitte ausschließlich per E-Mail (bei: [b.lippl@ff-forst.de](mailto:b.lippl@ff-forst.de)).

Für weitere Informationen stehen wir Ihnen gerne zur Verfügung: [www.ff-forst.de](http://www.ff-forst.de)

Forstbetrieb Fürst zu Fürstenberg GmbH & Co. KG  
Geschäftsführung  
Josefstraße 11  
78166 Donaueschingen  
Tel.: 0771 22 96 77 425



Die **Stadt Miltenberg**  
sucht zum nächstmöglichen Zeitpunkt einen  
**Forsttechniker(m/w/d) oder**  
**Forstwirtschaftsmeister(m/w/d)**

Die Kreisstadt Miltenberg mit einer Stadtwaldfläche von rund 3000 ha sucht zum nächstmöglichen Zeitpunkt einen Forsttechniker oder Forstwirtschaftsmeister zur Unterstützung bei den vielfältigen forstlichen Aufgaben.

### **Ihre Aufgabenschwerpunkte**

- Ausbildung von Forstwirten
- Mitarbeit in der Forstwirtrotte (Forstwirtschaftsmeister)
- Revierunterstützung und Reviervvertretung (Forsttechniker)
- Unterstützung bei waldpädagogischen Maßnahmen sowie Waldführungen
- Mitarbeit bei der Organisation/Durchführung von Veranstaltungen sowie bei der allgemeinen Verkehrssicherung im Wald
- Betreuung von Praktikanten
- Organisation und Projektleitung des Arbeitseinsatzes externer Kräfte und Dienstleister
- Sicherheitsbeauftragter/Beauftragter Forstliche Arbeitsmittel
- Unterhaltung und Instandsetzung der Infrastruktur, z. B. Gebäude, Spielgeräte, Umgriffe von Park- und Aussichtsplätzen

### **Ihr Profil**

- Abgeschlossene Ausbildung zum Forstwirtschaftsmeister oder Forsttechniker
- Sichere Beherrschung aller im Zusammenhang mit der Waldarbeit notwendigen Kenntnisse und Fertigkeiten
- Erfahrung in der Aus- und Fortbildung sind von Vorteil
- Sicheres und freundliches Auftreten
- Freude an der Vermittlung von Fachinformationen und vielseitigsten praktischen Tätigkeiten
- Fähigkeit zur Selbstorganisation, Selbstständigkeit
- Hohes Maß an Eigeninitiative, Flexibilität und Zuverlässigkeit
- Ausgeprägtes Teamverhalten in der Gemeinschaft mit den weiteren Forstwirten
- Handwerkliches Geschick und Fortbildungsbereitschaft
- Führerschein Klasse B

## Unser Angebot

- eine unbefristete Vollzeitstelle mit einem vielseitigen und hochaktuellen Aufgabengebiet mit hoher Eigenverantwortung und Identifikationspotential
- eine leistungsgerechte Vergütung entsprechend den Bestimmungen des TVöD mit den üblichen Sozialleistungen des öffentlichen Dienstes
- selbstständiges Arbeiten in einem erfahrenen Team
- wertschätzender Umgang im Kollegen- und Vorgesetztenkreis
- bedarfsorientierte Fort- und Weiterbildungsangebote
- Die Möglichkeit Visionen für den Stadtwald aktiv zu entwickeln und in der Praxis umzusetzen.

## Besonderheiten

- Die Stadt Miltenberg fördert die berufliche Gleichstellung von Frauen. Frauen werden deshalb ausdrücklich aufgefordert, sich zu bewerben.

Wir freuen uns auf Ihre Bewerbung, die Sie bitte **bis 16.02.2024** an die **Stadt Miltenberg, Personalabteilung, Engelplatz 69, 63897 Miltenberg** richten. Falls Sie sich per E-Mail bewerben wollen, bitten wir, diese als PDF in einer Datei zusammengefasst an [bewerbung@miltenberg.de](mailto:bewerbung@miltenberg.de) zu senden und im Betreff das Aktenzeichen 0302-F-01.2024 anzugeben.

Auskünfte zur ausgeschriebenen Stelle erhalten Sie gerne unter Tel. 09371/404-158 Herr Gartzlaff.



**Forstbetriebsgemeinschaft  
Augsburg-West e.V.**

Bahnhofstr. 6 • 86500 Kutzenhausen  
Tel. 0 82 38 - 96 78 - 50 • Fax 96 78 - 51

## **Die Forstbetriebsgemeinschaft Augsburg-West e.V. sucht ab sofort eine(n) Förster/ Revierleiter (m,w,d)**

Wir sind eine Forstbetriebsgemeinschaft im Großraum Augsburg, unser Vereinsgebiet grenzt westlich direkt an die Stadt Augsburg an. Wir betreuen derzeit 25 Kommunalwälder (überwiegend Rechtlerwälder) und 40 Privatwälder durch Betriebsleitungs- oder Waldpflegeverträge. Der Strukturwandel („urbaner Waldbesitzer“) ist bei uns im vollen Gange, die Komplettbetreuung von Waldflächen spielt daher eine immer wichtigere Rolle. Eine größere Aufgabe ist auch der Waldumbau im Privatwald mit den noch immer sehr vorratsreichen Fichtenbeständen.

Was sind Ihre/ Deine Aufgaben?

- Betreuung unserer Mitglieder in sämtlichen Fragen der Waldbewirtschaftung: Beratung, Auszeichnen, Organisation Holzeinschlag, Pflanzung, Förderung, Holzverkauf etc.
- Damit verbunden sind auch die anfallenden Büroarbeiten
- Betriebsleitung und –ausführung im Körperschaftswald und im Privatwald
- Mitarbeit bei Veranstaltungen/ Öffentlichkeitsarbeit

Was erwarten wir von Ihnen/ Dir:

- Forsttechniker oder abgeschlossenes Studium der Forstwirtschaft bzw. Forstwissenschaft. Ideal wäre eine bestandene Staatsprüfung oder eine anerkannte Befähigung zur Betriebsleitung bzw.-ausführung im Körperschaftswald
- Strukturierte und eigenverantwortliche Arbeitsweise, gute Selbstorganisation
- Freude an der Arbeit mit den unterschiedlichsten Waldbesitzern
- Dienstleistungsgedanke für unsere Mitglieder

Das bieten wir Ihnen/ Dir:

- Eine unbefristete Vollzeitstelle
- Ein eigenes Forstrevier
- Eine gute Bezahlung in Anlehnung an den TV-L, Sonderzahlungen, Dienstwagennutzung
- Einen Arbeitsplatz mit überdurchschnittlichen Freiheiten und Entwicklungsmöglichkeiten
- Flache Hierarchien und ein nettes Team

Ihre/ Deine aussagekräftige Bewerbung bitte bis 18. Februar als pdf- Dokument per e-mail an:

FBG Augsburg – West  
Philipp Hanner  
Bahnhofstr. 6  
86500 Kutzenhausen  
[hanner@fbg-augsburg-west.de](mailto:hanner@fbg-augsburg-west.de)

schicken.

Bei Fragen oder weiteren Informationen gerne anrufen unter 0151 11305950 (Geschäftsführer Philipp Hanner) oder unter [www.fbg-augsburg-west.de](http://www.fbg-augsburg-west.de)





# Baden-Württemberg

MINISTERIUM FÜR ERNÄHRUNG, LÄNDLICHEN RAUM UND VERBRAUCHERSCHUTZ

Az.: 12 - 0305.3 (0306)

Stuttgart, 18.01.2024

## Stellenausschreibung

Das Regierungspräsidium Freiburg, Abteilung 8 Forstdirektion, ist landesweit als höhere Forstbehörde zuständig für die Regierungsbezirke Freiburg, Karlsruhe, Stuttgart und Tübingen sowie für die Körperschaftsforstdirektion. Zu den Aufgaben zählen insbesondere die Steuerung und Koordinierung der Wahrnehmung der Aufgaben der Landesforstverwaltung und der Betreuungsaufgaben der unteren Forstbehörden im Körperschafts- und Privatwald, die forstliche Rahmenplanung und sonstige Fachplanungen für den Wald und die überbetriebliche Forstwirtausbildung.

In Referat 84 -Waldnaturschutz, Biodiversität und Waldbau- ist zum nächstmöglichen Zeitpunkt ein Dienstposten als

### **Sachbearbeiterin / Sachbearbeiter (w/m/d) Waldbau und Klima**

unbefristet zu besetzen. Der Dienstort ist Freiburg.

Der Dienstposten ist für die Laufbahn des gehobenen technischen Forstdienstes geeignet. Bei Vorliegen der persönlichen, stellentechnischen und laufbahnrechtlichen Voraussetzungen ist auf dem Dienstposten eine Beförderung bis maximal A 13 gtD möglich. Mit der Vergabe der Funktionsstelle kann jedoch noch nicht abschließend über künftige Beförderungsmöglichkeiten entschieden werden, da die Zahl der nach A 13 gtD bewerteten Funktionen die hierfür zur Verfügung stehenden haushaltsrechtlichen Planstellen übersteigt.



charta der vielfalt



Die Beschäftigung ist bei Vorliegen der laubahnrechtlichen Voraussetzungen sowohl im Beamten- als auch in einem Beschäftigtenverhältnis möglich. Eine Einstellung als Tarifbeschäftigte/r erfolgt nach dem Tarifvertrag für den öffentlichen Dienst der Länder (TV-L), bei Vorliegen aller tariflichen und persönlichen Voraussetzungen unter Eingruppierung in Entgeltgruppe 10 TV-L.

Interne Bewerbungen werden im Auswahlverfahren bevorzugt. Zu den internen Bewerbungen zählen:

- Beamtinnen und Beamte sowie Tarifbeschäftigte, die einen Dienstposten im Ressortbereich des MLR/der Landesforstverwaltung besetzen
- Beschäftigte, die zum Stichtag 31.12.2019 bei den unteren Forstbehörden der Stadt- und Landkreise unbefristet beschäftigt waren
- Beschäftigte, deren unbefristetes Beschäftigungsverhältnis aus Anlass der Forstneueorganisation 2020 auf die Anstalt des öffentlichen Rechts Forst Baden-Württemberg übergeleitet wurde
- Beschäftigte, die zwischen dem 01.09.2015 und dem 31.12.2019 in eine kommunale Holzverkaufsstelle gewechselt sind.

**Der Dienstposten umfasst insbesondere folgende Aufgabenbereiche:**

- Waldbau-Klima-Beratung der unteren Forstbehörden vor Ort im Rahmen von Waldbau-Workshops, Dienstbesprechungen und Fachexkursionen vorzugsweise in der Region Nordwest/Mitte
- Weiterentwicklung und Pflege standardisierter Wald-Klima-Beratungsbausteine für die unteren Forstbehörden
- Beteiligung und fachliche Unterstützung bei Gesprächs- und Planungsroutinen in der Forsteinrichtung
- Schulung der neuen Waldentwicklungstypen-Richtlinie
- Mitwirkung und Mitarbeit bei der waldbaulichen Aus- und Fortbildung von ForstBW
- Mitarbeit bei der Entwicklung und Ausarbeitung regionaler und überregionaler waldbaulicher Leitfäden und Behandlungskonzepte im Klimawandel
- Zusammenstellung, Aus- und Bewertung aktueller Forschungsergebnisse und Studien zum Themenkomplex Klimafolgenforschung und waldbauliche Anpassungsstrategien

Änderungen der Organisation und Aufgabenzuweisung bleiben vorbehalten. Die Bereitschaft zur Mitarbeit in Projekt- und Arbeitsgruppen wird von allen Mitarbeiterinnen und Mitarbeitern erwartet.

### **Von den Bewerberinnen und Bewerbern erwarten wir:**

- Erfolgreich abgeschlossenes akkreditiertes Studium der Fachrichtungen Forstwirtschaft, Waldwirtschaft oder Forstwissenschaften (Diplom (FH) / Bachelor einer Hochschule/Fachhochschule oder einer Universität)
- Laufbahnbefähigung für den gehobenen technischen Forstdienst
- Vertiefte Kenntnisse und Erfahrungen in Bezug auf die Anwendung und Vermittlung waldbaulicher Fragestellungen
- Bereitschaft zu einer schnellen Einarbeitung in neue und komplexe Aufgabengebiete
- Gute EDV-Kenntnisse insbesondere im Bereich der Microsoft-Office-Anwendungen (Word, Excel, Powerpoint) und der Fachanwendung FOKUS 2000
- Kommunikationsstärke und Überzeugungskraft, Kenntnisse und Erfahrungen in Outdoor-Kommunikation und -Präsentation
- Bereitschaft zur offenen und kollegialen Zusammenarbeit sowohl im Referat als auch mit allen anderen Teilen der Landesforstverwaltung
- Gute mündliche und schriftliche Ausdrucksfähigkeit
- Selbständige und eigenverantwortliche Arbeitsweise, Teamfähigkeit
- Entschlussfreude und Entschlusskraft sowie Durchsetzungsvermögen
- Eigeninitiative, Einsatzbereitschaft und ein hohes Maß an Belastbarkeit (z.T. jahreszeitlich schwankendes Arbeitsvolumen)
- Fortbildungsbereitschaft
- Bereitschaft zur Durchführung von Dienstreisen und Erledigungen von Aufgaben im Innen- und Außendienst
- Gültiger Führerschein Klasse B (bitte Nachweis beifügen)

### **Unser Angebot:**

- Eine verantwortungsvolle, interessante und abwechslungsreiche Tätigkeit in einem kompetenten und kollegialen Team und mit einer attraktiven Mischung aus Außen- und Innendienst
- Möglichkeiten der flexiblen Gestaltung von Arbeitszeiten
- Nach einer Einarbeitungsphase besteht die Möglichkeit zum Homeoffice (bis zu 40%)
- Zentrale Lage des Dienstortes in der Freiburger Innenstadt, sehr gut erreichbar mit öffentlichen Verkehrsmitteln
- Unterstützung Ihrer Mobilität mit dem JobTicket BW
- Vielfältige Fortbildungsmöglichkeiten
- Fitnessangebote im Rahmen des betrieblichen Gesundheitsmanagements

Wir möchten den Anteil der Frauen im Ressortbereich des Ministeriums für Ernährung, Ländlichen Raum und Verbraucherschutz weiter erhöhen und sind deshalb an Bewerbungen von Frauen besonders interessiert.

Die zu besetzende Stelle ist grundsätzlich teilbar.

Schwerbehinderte Menschen werden bei entsprechender Eignung bevorzugt eingestellt.

Wenn wir Ihr Interesse geweckt haben, freuen wir uns auf Ihre aussagefähigen Bewerbungsunterlagen. Bitte senden Sie diese bis zum 08.02.2024 unter Angabe der Kennziffer **4909** über unser Online-Bewerbungsverfahren:

<https://bewerberportal.landbw.de/mlr/index.html>

Bewerberinnen und Bewerber, deren Personalakte beim MLR geführt wird, kreuzen bitte im Bewerberportal unter „Anhang“ das Feld „Meine Personalakte wird bereits beim Ministerium für Ernährung, Ländlichen Raum und Verbraucherschutz geführt. Bitte sehen Sie diese für weitere Informationen ein.“ an. Den Bewerbungsbogen und eine kurze Zusammenstellung Ihrer beruflichen Vita laden Sie im Bewerberportal bitte in einem Dokument ebenfalls unter „Anhang“ „Weitere Nachweise“ hoch. Bewerberinnen und Bewerber, deren Personalakte nicht beim MLR geführt wird, müssen bitte die im Bewerberportal geforderten Unterlagen hochladen.

Für weitere Auskünfte zum ausgeschriebenen Dienstposten stehen Ihnen Frau Gabriele Wicht-Lückge (0761 / 208-1457) oder Herr Armin Jacob (0761 / 208-1459) gerne zur Verfügung.

Die Informationen zur Erhebung von personenbezogenen Daten bei der betroffenen Person nach Artikel 13 DS-GVO können Sie unserer Homepage unter [www.mlrbw.de/datenschutz-bewerberverfahren](http://www.mlrbw.de/datenschutz-bewerberverfahren) entnehmen.

gez.:

Rüdiger Wegner

Leiter des Personalreferats

# Mitarbeiterin/Mitarbeiter (w/m/d)

## Abteilung Biodiversität und Naturschutz

### Bereich „Projektleitung Natura 2000“

Besetzung zum nächstmöglichen Zeitpunkt, Vergütung nach E 13 TV-L

#### Ihre Aufgaben:

- Fachliche Führung zugeordneter Projektmitarbeiter/-innen an der LWF
- Mitwirkung an Personal- und Haushaltsmittelplanung
- Fortentwicklung und Überarbeitung der Arbeitsgrundlagen für die Managementplanung
- Qualitätssicherung der Natura 2000 Managementplanung
- Abstimmung der Bewertungskriterien/-verfahren im Rahmen des Natura 2000-Monitorings und der Natura 2000-Berichtspflicht auf Landes- und Bundesebene
- Fachliche Beratung, Betreuung und Koordination von 7 regionalen Fachstellen Waldnaturschutz im Bereich Natura 2000
- Abstimmung mit Kollegialbehörden / Institutionen und den Landesfachbehörden anderer Bundesländer (v.a. LfU, hNBs, BaySF, BfN)
- Vertretung der LWF in (inter-)nationalen Fachgremien und Arbeitsgruppen im o. g. Aufgabenbereich
- Mitwirkung bei der fachlichen Konzeption sowie Bearbeitung und Leitung von Forschungs- und Entwicklungsprojekten insbesondere im Bereich Waldnaturschutz/Biodiversität
- Unterstützung des Wissenstransfers aus der Abteilung

#### Voraussetzungen:

- Abgeschlossenes Hochschulstudium (Master/Diplom) im forstlichen oder landespflegerischen Bereich oder vergleichbares Studium
- Gute waldökologische Kenntnisse
- Gute wald- und naturschutzrechtliche Kenntnisse
- Kenntnisse im Bereich forstlicher und naturschutzfachlicher Planungen (z. B. Forsteinrichtung und Natura 2000 Managementplanung)
- Gute Kenntnisse im Bereich Verwaltungsverfahren und -strukturen
- Gute Englischkenntnisse, v. a. in der Fachterminologie
- Ausgeprägtes Planungs- und Organisationsvermögen
- Sehr gutes Informations- und Kommunikationsverhalten
- Sehr gute schriftliche und mündliche Ausdrucksfähigkeit in deutscher Sprache
- Konfliktfähigkeit und hohe Belastbarkeit
- Führungskompetenz

Bewerbungen von schwerbehinderten Personen werden bei ansonsten im Wesentlichen gleicher Eignung, Befähigung und fachlicher Leistung bevorzugt eingestellt. Frauen werden entsprechend Art. 7 Abs. 3 BayGlG besonders aufgefordert sich zu bewerben.

Die Stelle ist grundsätzlich teilzeitfähig, sofern durch Jobsharing die vollständige Wahrnehmung der Aufgabe sichergestellt ist.

Vollständige Bewerbungsunterlagen (ohne Lichtbild) mit der Kenn-Nr. LWF-2351

richten Sie bis spätestens 12.02.2024 an:

Bayer. Landesanstalt für Wald und Forstwirtschaft, Personalstelle, Hans-Carl-von-Carlowitz-Platz 1, 85354 Freising  
Bewerbung per E-Mail an: [Bewerbung@lwf.bayern.de](mailto:Bewerbung@lwf.bayern.de)

## Bekanntmachung von freien Stellen



Das Institut für Waldwirtschaft des Johann Heinrich von Thünen-Instituts, Bundesforschungsinstitut für Ländliche Räume, Wald und Fischerei, am Standort Hamburg-Bergedorf sucht zum nächstmöglichen Zeitpunkt befristet bis zum 31.01.2027 in Vollbeschäftigung eine\*n

**wissenschaftliche\*n Mitarbeiter\*in (w/m/d)**  
**Volkswirtschaftslehre, angewandter ökonomischer Disziplinen, Forstwissenschaften**  
**oder verwandter Fachgebiete**

zur Mitarbeit im Arbeitsbereich Wald und Gesellschaft für das Projekt „Regionalstudie Harz – Entwicklungsszenarien für die Wiederbewaldung und ihre soziökonomischen Auswirkungen (REHA)“ – Teilprojekt 9 „Gesamtgesellschaftliche Bewertung von Ökosystemleistungen“

Das übergeordnete Ziel des o.g. Projektes ist es, Entscheidungsgrundlagen für die Entwicklung des Harzes zu erarbeiten, um die Region aus der durch die die großflächigen Waldschäden hervorgerufenen Krise in eine nachhaltige Zukunft zu führen. Im Teilprojekt 9 geht es vor allem darum, durch eine ökonometrische Analyse der Beziehung zwischen Wasserbereitstellungskosten und Landnutzung sowie weiteren Erklärungsvariablen den Einfluss von Wald auf die Qualität und Quantität des Wasserdargebots zu ermitteln. Zusätzlich sollen die durch die geplante Wiederbewaldung bewirkten Einflüsse auf Erholungs-, Naturschutz- und Klimaschutzleistungen mittels eines regionalisierten Nutzentransfermodells abgeschätzt werden.

### Aufgaben:

- Ökonometrische Analyse der Beziehung zwischen Wasserbereitstellungskosten und unterschiedlicher Landnutzungsformen (z.B. Laub-/Nadelwald, konventionelle/ökologische Landwirtschaft; versiegelte Fläche, etc. ) im Harz (Regressionsrechnung)
- Ermittlung und Berücksichtigung von anderen regional variierenden Kostenbestimmungsgründen (z.B. Höhenlage, Organisationsform der Versorgungsunternehmen, etc.)
- Erweiterung der Analyse auf Gesamtdeutschland
- Adaptation des am Institut vorhandenen multiplen Nutzentransfermodells „ReWaLe“ an die Situation im Harz und ökonomische Bewertung der durch die Wiederbewaldung bewirkten Einflüsse auf Erholungs-, Naturschutz- und Klimaschutzleistungen
- Präsentation von Ergebnissen auf Arbeitssitzungen und Konferenzen
- Erarbeitung von Projektberichten und wissenschaftlichen Veröffentlichungen

### Fachliches Anforderungsprofil:

- Abgeschlossenes Universitätsstudium (Univ-Dipl./M.Sc.) der allgemeinen Volkswirtschaftslehre, angewandter ökonomischer Disziplinen, Forstwissenschaften oder verwandter Fachgebiete; gern mit einschlägiger Promotion (nicht zwingend)
- Kenntnisse und Erfahrungen mit quantitativ-statistischen Auswertungsmethoden einschließlich entsprechender statistischer Modellierung
- fundierte Kenntnisse und Erfahrungen in Geodatenmanagement und Geostatistik, vorzugsweise unter Anwendung von Access und ArcGIS
- Forstökonomische Kenntnisse von Vorteil, aber nicht zwingend
- Hintergrundwissen zur naturwissenschaftlichen Basis des Ökosystemleistungs-Konzeptes
- Sehr gute Englischkenntnisse; gute Deutschkenntnisse von Vorteil, aber nicht zwingend

## Bekanntmachung von freien Stellen



### Persönliches Anforderungsprofil:

- Teamgeist, Flexibilität, Belastbarkeit und Interesse an wissenschaftlichem Arbeiten
- Fähigkeit und Bereitschaft zur selbstständigen Arbeit sowie Kooperationsfähigkeit in einem interdisziplinären Team
- Bereitschaft zu Dienstreisen

Wir bieten Ihnen eine abwechslungsreiche und interessante Tätigkeit in einem internationalen Umfeld. Sie arbeiten an anspruchsvollen Aufgaben in einem dynamischen Forschungsinstitut, geprägt durch regen interdisziplinären Austausch. Ihre Forschungsergebnisse dienen der Öffentlichkeit und unterstützen politische Entscheidungsprozesse.

Wir unterstützen die Vereinbarkeit von Beruf und Familie und sind Träger des Zertifikats "[audit berufundfamilie](#)". Das Thünen-Institut bietet flexible Arbeitszeitmodelle, Homeoffice und Telearbeit im Rahmen der behördlichen Möglichkeiten an. Teilzeitbeschäftigung ist grundsätzlich möglich.

Das Arbeitsverhältnis richtet sich nach den Bestimmungen des Tarifvertrages für den öffentlichen Dienst (TVöD-Bund). Die Zahlung des Entgelts erfolgt bei Erfüllung der tariflichen und persönlichen Voraussetzungen nach Entgeltgruppe 13 TVöD.

Das Thünen-Institut fördert die berufliche Gleichstellung von Frauen und Männern und begrüßt daher ausdrücklich die Bewerbung von Frauen.

Das Thünen-Institut sieht sich der Inklusion verpflichtet. Bewerbungen von Menschen mit Schwerbehinderung sind daher ausdrücklich erwünscht. Diese werden im Auswahlverfahren besonders berücksichtigt.

Fachliche Rückfragen richten Sie bitte an Herrn Dr. Matthias Bösch (E-Mail: [matthias.boesch@thuenen.de](mailto:matthias.boesch@thuenen.de)).

Schriftliche Bewerbungen mit tabellarischem Lebenslauf, Darstellung von Ausbildung und beruflichem Werdegang sowie Zeugniskopien, bei elektronischer Bewerbung möglichst in einer PDF-Datei, werden bis **11.02.2024** (Bewerbungsfrist) unter dem Kennwort **2024-013-WF-REHA** erbeten an:

[wf-bewerbungen@thuenen.de](mailto:wf-bewerbungen@thuenen.de)

oder

Johann Heinrich von Thünen-Institut  
Institut für Waldwirtschaft  
Prof. Dr. Matthias Dieter  
,2024-013-WF-REHA'  
Leuschnerstr. 91, 21031 Hamburg

Informationen nach Artikel 13 DSGVO zur Erhebung personenbezogener Daten finden Sie unter [www.thuenen.de/de/thuenen-institut/karriere](http://www.thuenen.de/de/thuenen-institut/karriere)

# Wissenschaftliche Redakteurin/Wissenschaftlicher Redakteur (w/m/d)

## Abteilung „Wissenstransfer, Öffentlichkeitsarbeit, Waldpädagogik“

Mit dem Aufgabenbereich Print Medien/Chefredaktion

Besetzung zum nächstmöglichen Termin, Vergütung nach Entgeltgruppe 13 TV-L

### Ihre Aufgaben:

- **Chefredaktion und Koordination der Erstellung von Printprodukten der LWF – im Einzelnen:**
- Fachliche Führung der Mitarbeiter und Mitarbeiterinnen im Printbereich
- Zusammenarbeit und Abstimmung von Veröffentlichungen mit den Autoren und der Leitung des jeweiligen Fachabteilung, sowie mit dem Präsidium
- Mitarbeit bei Entwicklung/Aufbau und Implementierung des „LWF-Redaktionstisches“ (Cross-Media-Redaktion für alle Online-/Socialmedia- und Print-Kommunikationswege der LWF)
- Konzeption und Weiterentwicklung der LWF-Informationsmaterialien
- Jahrs- und Haushaltsplanung im Printbereich; Angebotseinholung und Ausschreibung und Betreuung von Verträgen mit externen Dienstleistern
- Klärung von Bildanfragen, Bildrechten und Artikel-Zweitverwertungen für externe Printmedien

### Voraussetzungen:

- Abgeschlossenes Universitätsstudium (Master/Diplom) im Bereich Journalismus mit Schwerpunkt Texterstellung, Kreatives Schreiben in forstfachlichen, ökologischen bzw. artverwandten Themen oder abgeschlossenes Universitätsstudium der Forstwissenschaften mit einschlägiger Erfahrung im Bereich Chefredaktion und Texterstellung
- Sehr gute Kenntnisse in o.g. Aufgabenbereich
- Sehr gute Kenntnisse in MS Office
- Kenntnisse in Grafikprogrammen, sowie zu Urheber- und Presserecht
- Sehr gute Deutschkenntnisse in Wort und Schrift sowie gute Englischkenntnisse
- Hohes Maß an Eigeninitiative und Selbstständigkeit
- Ausgeprägte Führungskompetenzen und Teamfähigkeit sowie Planungs- und Organisationsvermögen
- Gutes Informations- und Kommunikationsverhalten
- Kostenbewusstsein und präzise Arbeitsweise
- Sicheres und gewandtes Auftreten

Bewerbungen von schwerbehinderten Personen werden bei ansonsten im Wesentlichen gleicher Eignung, Befähigung und fachlicher Leistung bevorzugt eingestellt. Frauen werden entsprechend Art. 7 Abs. 3 BayGlG besonders aufgefordert sich zu bewerben.

Die Stelle ist grundsätzlich teilzeitfähig, sofern der Teilzeitanteil mindestens 75% beträgt oder durch Jobsharing ausgeglichen wird.

Vollständige Bewerbungsunterlagen (ohne Lichtbild) mit der Kenn-Nr. LWF-2350

richten Sie bis spätestens 12.02.2024 an:

Bayer. Landesanstalt für Wald und Forstwirtschaft, Personalstelle, Hans-Carl-von-Carlowitz-Platz 1, 85354 Freising  
Bewerbung per E-Mail an: [Bewerbung@lwf.bayern.de](mailto:Bewerbung@lwf.bayern.de)



# Mitarbeiterin/Mitarbeiter (w/m/d)

## Abteilung „Boden und Klima“

### Projekt „Dritte Bodenzustandserhebung im Wald – BZE 3“

Besetzung zum nächstmöglichen Termin, befristet bis zum 31.12.2024 (ggf. mit Möglichkeit der Verlängerung bis zum 30.06.2025), Vergütung nach Entgeltgruppe 7 TV-L

Wir suchen Sie als bodenkundlich interessierte und technisch versierte Fachkraft zur Bodenprobenahme im Rahmen der Bodenzustandserhebung in Bayern.

#### Ihre Aufgaben:

- Unterstützung der Organisation und Mitarbeit im Außendienst in Bayern bei der Probenahme von Böden mit Rammkernsonden
- Humusbeprobung und Ansprache nach Anleitung
- Totholzaufnahme nach Arbeitsanleitung der BZE
- Unterstützung der Organisation und ggf. Mitarbeit im Außendienst Blatt-/Nadelprobenahme
- Dateneingabe in PC
- Abstimmung mit der Probenaufbereitung und bei Arbeitsspitzen Mitarbeit
- Kommunikation mit allen Beteiligten
- Verantwortung für Material und Kraftfahrzeug

#### Voraussetzungen:

- Erfolgreich abgeschlossene Ausbildung in einem anerkannten Ausbildungsberuf mit Bezug zu Forst, Gartenbau, Landwirtschaft oder vergleichbar
- Grundwissen in Forst, Bodenkunde
- Vertiefte Erfahrung bei der Probenahme im Umweltbereich (insbesondere Boden), technisches Verständnis
- Erfahrungen im Umgang mit Rammkernsondierung und mit Totholzaufnahmen von Vorteil
- Motorsägenschein von Vorteil
- Bereitschaft zu teils mehrtägigen Außendiensten im Wald (mit Arbeitsspitze in der Vegetationsperiode, Ausgleich kann in den Wintermonaten erfolgen), teils in schwierigem Gelände, Bereitschaft zum Fahren von Dienstwägen
- Körperliche Fitness für die Probenahme von Bodenproben mittels Rammkernsondierung und den Materialtransport im Wald
- Strukturierter Arbeitsstil, Verlässlichkeit, Belastbarkeit, Improvisationsvermögen, motivierender Umgang mit Menschen, gute Deutschkenntnisse
- Ausgeprägte Teamfähigkeit

Bewerbungen von schwerbehinderten Personen werden bei ansonsten im Wesentlichen gleicher Eignung, Befähigung und fachlicher Leistung bevorzugt eingestellt. Frauen werden entsprechend Art. 7 Abs. 3 BayGlG besonders aufgefördert sich zu bewerben.

Die Stelle ist grundsätzlich teilzeitfähig, sofern durch Jobsharing die vollständige Wahrnehmung der Aufgabe sichergestellt ist.

Vollständige Bewerbungsunterlagen (ohne Lichtbild) mit der Kenn-Nr. LWF-2354

richten Sie bis spätestens 15.02.2024 an:

Bayer. Landesanstalt für Wald und Forstwirtschaft, Personalstelle, Hans-Carl-von-Carlowitz-Platz 1, 85354 Freising  
Bewerbung per E-Mail an: [Bewerbung@lwf.bayern.de](mailto:Bewerbung@lwf.bayern.de)

## Forstwirt (m/w/d) innerhalb des Forstreviers Dreis-Brück

Die Ortsgemeinde Dreis-Brück sucht für das Forstrevier Dreis-Brück einen Forstwirt (m/w/d). Zu besetzen ist eine unbefristete Vollzeitstelle zum nächstmöglichen Zeitpunkt.

Wir bieten Ihnen ein unbefristetes Beschäftigungsverhältnis mit einem regelmäßigen wöchentlichen Stundenumfang von 39 Stunden und eine leistungsgerechte Vergütung nach BezTV-W RP.

Zu Ihren Aufgaben gehören insbesondere die Mitwirkung bei allen im Kommunalwald anfallenden Betriebsarbeiten, die motormanuelle Holzernte, Jungbestandspflege und Wertästung, Wiederaufforstung und Kultursicherung, Durchführung von Verkehrssicherungs-, Naturschutz- und Forstschutzmaßnahmen und der Waldwegeunterhaltung im Gemeindegebiet.

Voraussetzungen:

- eine erfolgreich abgeschlossene Ausbildung zum Forstwirt (m/w/d) oder gleichwertige Qualifikation,
- gesundheitliche Eignung, körperliche Belastbarkeit,
- Einsatzbereitschaft, Flexibilität und Teamfähigkeit,
- eine selbständige, eigenverantwortliche und sorgfältige Arbeitsweise.

Sollten Sie Interesse an der vorgenannten Stelle haben, richten Sie Ihre Bewerbung bis zum 15. Februar 2024 bitte an:

Frau Ortsbürgermeisterin  
Edith Löhr-Hoffmann  
Neue Straße 2  
54552 Dreis-Brück

## WIR SUCHEN REVIERLEITER (m/w/d)

Geschäftsbereich Forst | Reviere Hunsrück | ab Dezember 2023 | Vollzeit | Unbefristet

Als **Deutschlands größtes** privates Dienstleistungsunternehmen im **Forst- & Agrarmanagement** bewirtschaften wir die Wälder und Agrarflächen unserer Mandanten **effizient** und **nachhaltig**. Wir setzen dabei auf digitale **Innovationen**, langfristige **Wirtschaftlichkeit** und die Unterstützung durch bewährte **ökologische Prozesse** der Natur. Unsere Mitarbeiter engagieren sich täglich mit **großer Leidenschaft** in den Bereichen Forst, Landwirtschaft, Verwaltung und Handel. **Werden Sie Teil unseres Teams!**

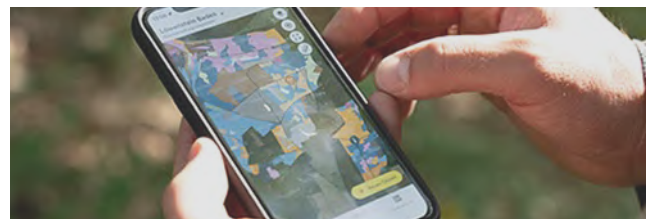
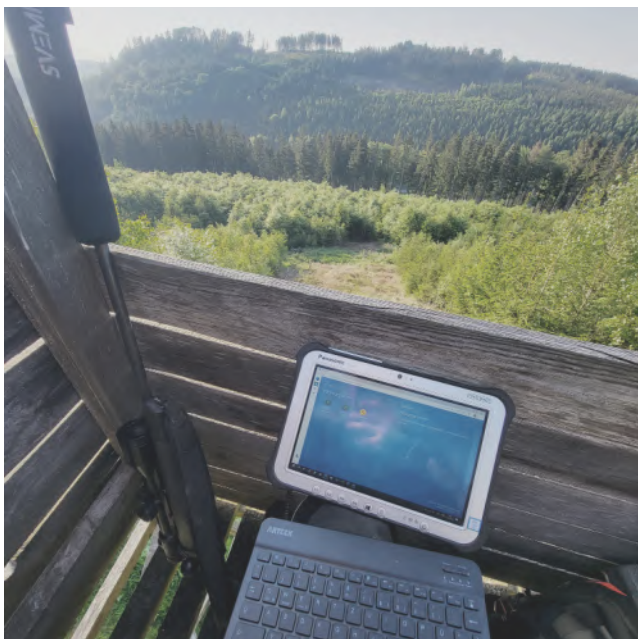


### Ihre Aufgaben:

- **Forstliche** und **wirtschaftliche Betriebsleitung** der Reviere gemäß dem **BOSCOR Prinzip**
- **Eigenverantwortliche** Organisation und Ausübung der **Jagd** auf den anvertrauten Flächen
- Unterstützung des **Holzhandels**
- Enge **Kommunikation** mit dem Eigentümer

### Ihr Profil:

- Abgeschlossene **forstliche** Ausbildung
- Verantwortungsbewusste, souveräne **Persönlichkeit** mit hohem Maß an **Kooperationsfähigkeit**
- Sie arbeiten **selbstständig**, strukturiert, zielorientiert und entschlossen
- Affinität zu **digitalen** Anwendungen und Apps
- Sie besitzen **Jagdschein** und **Führerschein**



### Das bieten wir:

- Stringente **Mitarbeiterentwicklung** und **leistungsgerechte**, an den öffentlichen Gehältern orientierte **Vergütung**
- Ein **passioniertes Team**, dessen intrinsische Motivation es ist **klimaresiliente Wälder** zu schaffen und dies bereits auf großer Fläche vorweisen können
- Die **private Nutzung** von Dienstwagen, IT-Ausstattung und Kommunikationsmittel
- Ein **digital** unterstütztes Arbeitsumfeld mit von uns mitentwickelten marktführenden Forst-**Apps**
- Jährliche gemeinsame **Weiterbildungsevents** im Team - von den Besten lernen
- Flache Hierarchien und **kurze Entscheidungswege**
- Einen **sicheren Arbeitsplatz** – nach unserem Wunsch hin bis zur Pensionierung
- **Eigenverantwortliche** und **kreative Arbeit** in und mit der Natur

### WIR FREUEN UNS, SIE KENNEN ZU LERNEN - JETZT BEWERBEN!

Fragen & Bewerbungsunterlagen an:  
Florian Ernstberger  
Leiter Kaufmännische Bereiche  
Telefon: 0151/55 11 35 03  
Email: f.ernstberger@boscor.de



## WIR SUCHEN

# REVIERLEITER (m/w/d)

Geschäftsbereich Forst | Reviere Thüringer Wald | ab Dezember 2023 | Vollzeit | Unbefristet

Als **Deutschlands größtes** privates Dienstleistungsunternehmen im **Forst- & Agrarmanagement** bewirtschaften wir die Wälder und Agrarflächen unserer Mandanten **effizient** und **nachhaltig**. Wir setzen dabei auf digitale **Innovationen**, langfristige **Wirtschaftlichkeit** und die Unterstützung durch bewährte **ökologische Prozesse** der Natur. Unsere Mitarbeiter engagieren sich täglich mit **großer Leidenschaft** in den Bereichen Forst, Landwirtschaft, Verwaltung und Handel. **Werden Sie Teil unseres Teams!**

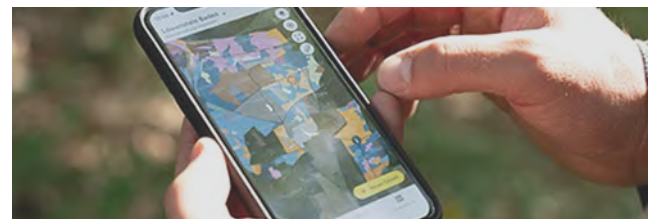
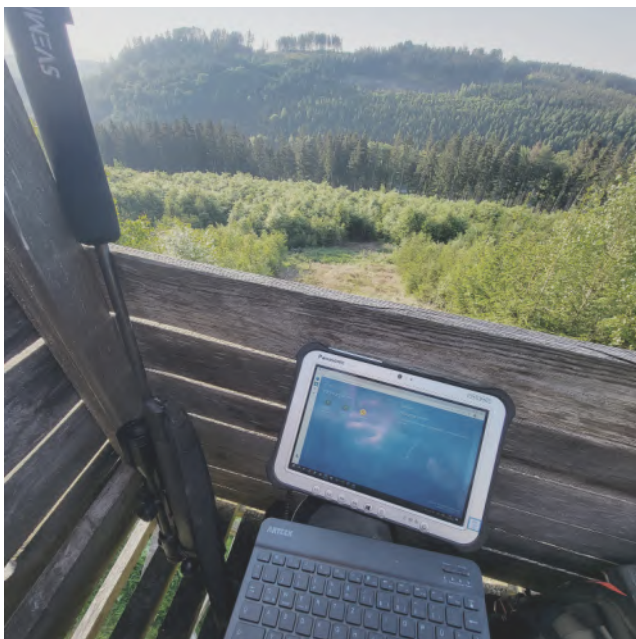


### Ihre Aufgaben:

- **Forstliche** und **wirtschaftliche Betriebsleitung** der Reviere gemäß dem **BOSCOR Prinzip**
- **Eigenverantwortliche** Organisation und Ausübung der **Jagd** auf den anvertrauten Flächen
- Unterstützung des **Holzhandels**
- Enge **Kommunikation** mit dem Eigentümer

### Ihr Profil:

- Abgeschlossene **forstliche** Ausbildung
- Verantwortungsbewusste, souveräne **Persönlichkeit** mit hohem Maß an **Kooperationsfähigkeit**
- Sie arbeiten **selbstständig**, strukturiert, zielorientiert und entschlossen
- Affinität zu **digitalen** Anwendungen und Apps
- Sie besitzen **Jagdschein** und **Führerschein**



### Das bieten wir:

- Stringente **Mitarbeiterentwicklung** und **leistungsgerechte**, an den öffentlichen Gehältern orientierte **Vergütung**
- Ein **passioniertes Team**, dessen intrinsische Motivation es ist **klimaresiliente Wälder** zu schaffen und dies bereits auf großer Fläche vorweisen können
- Die **private Nutzung** von Dienstwagen, IT-Ausstattung und Kommunikationsmittel
- Ein **digital** unterstütztes Arbeitsumfeld mit von uns mitentwickelten marktführenden Forst-**Apps**
- Jährliche gemeinsame **Weiterbildungsevents** im Team - von den Besten lernen
- Flache Hierarchien und **kurze Entscheidungswege**
- Einen **sicheren Arbeitsplatz** – nach unserem Wunsch hin bis zur Pensionierung
- **Eigenverantwortliche** und **kreative Arbeit** in und mit der Natur

## WIR FREUEN UNS, SIE KENNEN ZU LERNEN - JETZT BEWERBEN!

Fragen & Bewerbungsunterlagen an:  
**Florian Ernstberger**  
 Leiter Kaufmännische Bereiche  
 Telefon: 0151/55 11 35 03  
 Email: [f.ernstberger@boscor.de](mailto:f.ernstberger@boscor.de)



## WIR SUCHEN

# REVIERLEITER (m/w/d)

Geschäftsbereich Forst | Reviere Oberfranken | ab Dezember 2023 | Vollzeit | Unbefristet

Als **Deutschlands größtes** privates Dienstleistungsunternehmen im **Forst- & Agrarmanagement** bewirtschaften wir die Wälder und Agrarflächen unserer Mandanten **effizient** und **nachhaltig**. Wir setzen dabei auf digitale **Innovationen**, langfristige **Wirtschaftlichkeit** und die Unterstützung durch bewährte **ökologische Prozesse** der Natur. Unsere Mitarbeiter engagieren sich täglich mit **großer Leidenschaft** in den Bereichen Forst, Landwirtschaft, Verwaltung und Handel. **Werden Sie Teil unseres Teams!**

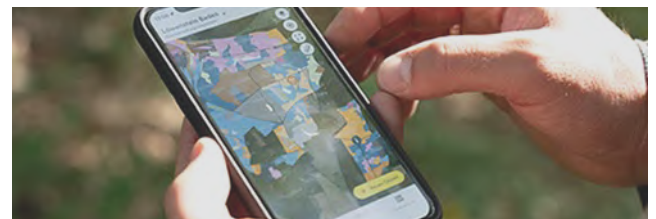


### Ihre Aufgaben:

- **Forstliche** und **wirtschaftliche Betriebsleitung** der Reviere gemäß dem **BOSCOR Prinzip**
- **Eigenverantwortliche** Organisation und Ausübung der **Jagd** auf den anvertrauten Flächen
- Unterstützung des **Holzhandels**
- Enge **Kommunikation** mit dem Eigentümer

### Ihr Profil:

- Abgeschlossene **forstliche** Ausbildung
- Verantwortungsbewusste, souveräne **Persönlichkeit** mit hohem Maß an **Kooperationsfähigkeit**
- Sie arbeiten **selbstständig**, strukturiert, zielorientiert und entschlossen
- Affinität zu **digitalen** Anwendungen und Apps
- Sie besitzen **Jagdschein** und **Führerschein**



### Das bieten wir:

- Stringente **Mitarbeiterentwicklung** und **leistungsgerechte**, an den öffentlichen Gehältern orientierte **Vergütung**
- Ein **passioniertes Team**, dessen intrinsische Motivation es ist **klimaresiliente Wälder** zu schaffen und dies bereits auf großer Fläche vorweisen können
- Die **private Nutzung** von Dienstwagen, IT-Ausstattung und Kommunikationsmittel
- Ein **digital** unterstütztes Arbeitsumfeld mit von uns mitentwickelten marktführenden Forst-**Apps**
- Jährliche gemeinsame **Weiterbildungsevents** im Team - von den Besten lernen
- Flache Hierarchien und **kurze Entscheidungswege**
- Einen **sicheren Arbeitsplatz** – nach unserem Wunsch hin bis zur Pensionierung
- **Eigenverantwortliche** und **kreative Arbeit** in und mit der Natur



## WIR FREUEN UNS, SIE KENNEN ZU LERNEN - JETZT BEWERBEN!

Fragen & Bewerbungsunterlagen an:  
**Florian Ernstberger**  
 Leiter Kaufmännische Bereiche  
 Telefon: 0151/55 11 35 03  
 Email: [f.ernstberger@boscor.de](mailto:f.ernstberger@boscor.de)





»Wir lieben Freiburg, weil...«

*...es ganz schön bunt ist. Auch als Arbeitgeberin. Deshalb freuen wir uns auf Bewerbungen (a)ller, die für ihr Thema brennen und uns und unsere Stadt weiterbringen wollen. Menschen mit unterschiedlicher Herkunft, Geschlecht, geschlechtlicher Identität, Alter, Hautfarbe, Religion, sexueller Orientierung oder Behinderung sind bei uns willkommen. Vielfalt – dafür stehen wir. Und das (a) im Jobtitel.*

Die Stadt Freiburg sucht Sie für das **Garten- und Tiefbauamt** als

## Baumkontrolleurin (a)

### *Ihre neuen Aufgaben*

- An unseren ca. 45.000 Bäumen im Stadtgebiet führen Sie auf Grundlage der FLL-Richtlinien Sichtkontrollen, Messungen und eingehende Untersuchungen mit einem Spezialgerät durch, und beurteilen so die Verkehrssicherheit
- Sie leiten geeignete Maßnahmen zur Abwendung von Gefahren ein und legen Pflegemaßnahmen fest, stets mit dem Ziel des Baumerhalts
- Ihre Kontroll- und Untersuchungsergebnisse dokumentieren Sie in digitaler (IP-Syscon) und analoger Form
- Sie sind in Ihrem Arbeitsbereich verantwortlich für die Pflege der Daten im Baumkataster, sie führen Erstaufnahmen durch und vervollständigen die Erfassung der städtischen Bäume
- Sie beurteilen die Erhaltungswürdigkeit von Naturdenkmälern, dabei arbeiten Sie eng mit der Unteren Naturschutzbehörde zusammen

### *Das bringen Sie mit*

- Sie haben eine abgeschlossene Ausbildung als Gärtnerin (a), vorzugsweise der Fachrichtung Baumschule/ GaLa-Bau oder eine vergleichbare abgeschlossene Ausbildung (z.B. als Forstwirtin (a)).
- Idealerweise haben Sie eine Zertifizierung als Baumkontrolleurin (a) nach FLL oder VTA, oder eine Zusatzausbildung z.B. als European Tree Worker oder als Fachagrarwirtin (a) Baumpflege, entsprechende Berufserfahrung in der Baumpflege bzw. Baumkontrolle sowie den Führerschein Klasse B
- Wir freuen uns über Kenntnisse in der Beurteilung von Baumschäden und Baumkrankheiten und im Umgang mit einem digitalen Baumkataster
- Sie sind motiviert, sich für die Freiburger Stadtbäume einzubringen und denken vorausschauend und sind offen für neue Herangehensweisen z.B. aufgrund klimatischer Veränderungen

### *Wir bieten Ihnen*

- Zwei unbefristete Stellen in Vollzeit mit Bezahlung bis Entgeltgruppe 8 TVöD, je nach Vorliegen der persönlichen Voraussetzungen
- Eine eigenverantwortliche und abwechslungsreiche Aufgabe im Innen- und Außendienst im gesamten Stadtgebiet mit intensivem Fachaustausch im Team
- Arbeitgebervorteile, wie: Hansefit, ein hoher Zuschuss zum Job/Deutschlandticket, Fahrradleasing, zusätzliche Altersvorsorge, gesunde Kantinen, flexible Arbeitszeiten, Home Office, vielfältige Fortbildungs- und Gesundheitsprogramme u.v.m.

Weitere Informationen erhalten Sie bei Herrn Wehrhausen, 0761/201-4770.

Bewerben Sie sich [hier](#) online bis 18.02.2024 (Kennziffer E5806).

Informieren & bewerben Sie sich online auf:

[wirliebenfreiburg.de](http://wirliebenfreiburg.de)

Freiburg   
DIE ARBEITGEBERIN

## Werde Teil unseres motivierten Teams

**Gesucht werden zur Unterstützung des Teams**

**mehrere Forstwirte (m/w/d),**

**ein Forstwirtschaftsmeister (m/w/d) und**

**ein Förster / Einsatzleiter (m/w/d)**

**die Lust haben den Wald von morgen zu gestalten.**

### Was bieten wir Ihnen?

Sie sind auf der Suche nach einem neuen Job in einem flexiblen Unternehmen mit kollegialem Team?

Sie möchten endlich moderne Hard- und Software für Ihren Job im Wald nutzen?

Sie möchten sich fort- und weiterbilden?

Sie möchten fair und leistungsorientiert bezahlt werden?

**Dann sind Sie bei uns genau richtig! Wir bieten sogar noch viel mehr!**

### Was sollte ich mitbringen?

Spaß und Motivation an einer abwechslungsreichen Arbeit und den notwendigen biss um den Wald von morgen mitzugestalten

Ein Qualifikation für den Job auf den Sie sich bewerben

Einen Führerschein der Klasse B

Haben wir Ihr Interesse geweckt? Dann bewerben Sie sich doch gleich vor es jemand anders tut

ECKWALD Forstbetrieb & Naturschutz GmbH & Co. KG

Hellenberg 13

34474 Diemelstadt-Rhoden

[bewerbung@eckwald.de](mailto:bewerbung@eckwald.de)

**Folgt uns auf Facebook und Instagramm**

**Gesucht werden zur Unterstützung des Teams  
mehrere **Forstwirte** (m/w/d)  
die Lust haben den Wald von morgen zu gestalten.**

## Was bieten wir Ihnen?

Sie sind auf der Suche nach einem neuen Job in einem flexiblen Unternehmen mit kollegialem Team?

Sie möchten endlich moderne Hard- und Software für Ihren Job im Wald nutzen?

Sie möchten sich fort- und weiterbilden?

Sie möchten fair und leistungsorientiert bezahlt werden?

**Sie möchten bei kleinen und großen Projekten mitarbeiten?**

**Sie möchten nicht nur dicke Bäume fällen sondern auch Kulturpflege betreiben und abwechslungsreiche Aufgaben im Naturschutzbereich ausführen?**

Dann sind Sie bei uns genau richtig! Wir bieten sogar noch viel mehr!

## Was sollte ich mitbringen?

Spaß und Motivation an einer abwechslungsreichen Arbeit und den notwendigen biss um den Wald von morgen mitzugestalten

**Ein abgeschlossen Ausbildung zum Forstwirt**

**Die Bereitschaft mit erfahrenen Forstmaschinenführern zusammenzuarbeiten**



Haben wir Ihr Interesse geweckt? Dann bewerben Sie sich doch gleich vor es jemand anders tut

ECKWALD Forstbetrieb & Naturschutz GmbH & Co. KG

Hellenberg 13

34474 Diemelstadt-Rhoden

[bewerbung@eckwald.de](mailto:bewerbung@eckwald.de)

**Folgt uns auf Facebook und Instagramm**



**Gesucht wird zur Unterstützung des Teams  
ein **Forstwirtschaftsmeister** (m/w/d)  
der Lust hat den Wald von morgen zu gestalten.**

### Was bieten wir Ihnen?

Sie sind auf der Suche nach einem neuen Job in einem flexiblen Unternehmen mit kollegialem Team?

Sie möchten endlich moderne Hard- und Software für Ihren Job im Wald nutzen?

Sie möchten sich fort- und weiterbilden?

Sie möchten fair und leistungsorientiert bezahlt werden?

**Sie möchten bei kleinen und großen Projekten mitarbeiten?**

**Sie möchten die Verantwortung für eine Rotte übernehmen und unseren Auszubildenen Ihr Wissen und Ihre Erfahrung vermitteln?**

**Sie möchten mit der Einsatzleitung zusammen Projekte planen?**

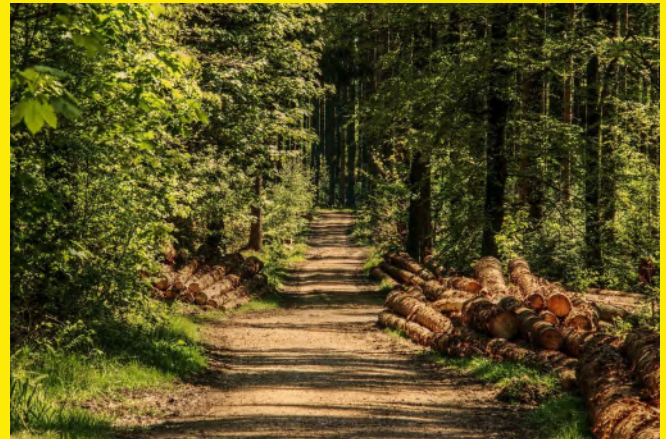
Dann sind Sie bei uns genau richtig! Wir bieten sogar noch viel mehr!

### Was sollte ich mitbringen?

Spaß und Motivation an einer abwechslungsreichen Arbeit und den notwendigen biss um den Wald von morgen mitzugestalten

**Ein abgeschlossenen Ausbildung zum Forstwirtschaftsmeister**

Einen Führerschein der Klasse B



Haben wir Ihr Interesse geweckt? Dann bewerben Sie sich doch gleich vor es jemand anders tut

ECKWALD Forstbetrieb & Naturschutz GmbH & Co. KG

Hellenberg 13

34474 Diemelstadt-Rhoden

[bewerbung@eckwald.de](mailto:bewerbung@eckwald.de)

**Folgt uns auf Facebook und Instagramm**

**Gesucht wird zur Unterstützung des Teams  
ein Förster / Einsatzleiter (m/w/d)  
der Lust hat den Wald von morgen zu gestalten.**

## Was bieten wir Ihnen?

Sie sind auf der Suche nach einem neuen Job in einem flexiblen Unternehmen mit kollegialem Team?

Sie möchten endlich moderne Hard- und Software für Ihren Job im Wald nutzen?

Sie möchten sich fort- und weiterbilden?

Sie möchten fair und leistungsorientiert bezahlt werden?

**Sie möchten bei kleinen und großen Projekten mitarbeiten?**

**Sie möchten Projekte planen und leiten?**

**Sie möchten in unserer Einsatzleitung für die motormanuelle Waldarbeit arbeiten und abwechslungsreiche Aufgaben wahrnehmen und Verantwortung übernehmen?**

Dann sind Sie bei uns genau richtig! Wir bieten sogar noch viel mehr!

## Was sollte ich mitbringen?

Spaß und Motivation an einer abwechslungsreichen Arbeit und den notwendigen biss um den Wald von morgen mitzugestalten

**Ein abgeschlossenes forstwirtschaftliches /  
-wissenschaftliches Studium oder vergleichbares**

Einen Führerschein der Klasse B



Haben wir Ihr Interesse geweckt? Dann bewerben Sie sich doch gleich vor es jemand anders tut

ECKWALD Forstbetrieb & Naturschutz GmbH & Co. KG

Hellenberg 13

34474 Diemelstadt-Rhoden

[bewerbung@eckwald.de](mailto:bewerbung@eckwald.de)



Der Landkreis Lörrach liegt im südlichen Schwarzwald eingebettet zwischen Weinbergen, Rhein- und Wiesental in direkter Nachbarschaft zur Schweiz mit Basel und Frankreich mit dem Elsass.

Rund 1.400 Mitarbeitende sorgen für das Gemeinwohl in der Region. Wir verwalten nicht nur - wir gestalten die Region mit unserer Arbeit mit. Sind Sie dabei?

## Wildtiermanager:in für den Landkreis Lörrach (m/w/d) unbefristet | Vollzeit | EG 10 TVöD/ bis A 11 LBesG

### Warum wir?

- Ein abwechslungsreicher und zukunftssicherer Job mit der Möglichkeit zum Jobsharing
- Eine sinnstiftende Tätigkeit in einem engagierten und aufgeschlossenen Team zum nächstmöglichen Zeitpunkt
- Ein strukturiertes Onboarding mit einer offenen und fairen Kultur sowie hoher Gestaltungsmöglichkeit
- Die Möglichkeit zum flexiblen und mobilen Arbeiten für eine gute Vereinbarkeit von Familie und Beruf
- Individuelle Fort- und Weiterbildungsmöglichkeiten und ein aktives Gesundheitsmanagement
- Weitere Benefits, wie z. B. JobRad, einen Zuschuss zum Jobticket oder die Möglichkeit eines Sabbaticals

### Was ist zu tun?

Die Tätigkeit der Wildtierbeauftragten ergibt sich überwiegend aus dem Jagd- und Wildtiermanagementgesetz, diese sind insbesondere:

- Erstellung und Koordination von Wildtiermanagementkonzepten, Wildtiermonitoring
- Information, Beratung und Unterstützung von Gemeinden, Jägerschaft, sonstigen Betroffenen und der Öffentlichkeit, Netzwerkarbeit
- Beratung landwirtschaftlicher Betriebe zu Wolfspräventionsmaßnahmen und fachliche Förderantragsbegleitung
- Koordinierung der Bibermanagementmaßnahmen im Landkreis
- Konzeptionierung und Umsetzungsbegleitung von Maßnahmen im Rahmen der Maßnahmenplans Auerhuhn Baden-Württemberg

### Was braucht's dafür?

- Studium zum/zur Bachelor of Science Forstwirtschaft, Umweltwissenschaften, Landespflege oder ein vergleichbarer Studienabschluss mit sehr guten fachlichen Grundlagen in den Bereichen Wildtierökologie, Wildtiermanagement und Naturschutz
- Erfahrung in der Öffentlichkeitsarbeit, Umweltbildung und in der Moderation von wildtierbezogenen Projekten
- Ausgeprägtes Gespür für den Umgang mit Landnutzern
- Fähigkeit zum konzeptionellen Arbeiten und Konfliktmanagement
- Ein hohes Maß an Eigenmotivation und Kreativität
- Fahrerlaubnis der Klasse B sowie die Bereitschaft zur dienstlichen Nutzung des privaten KFZ

### Ihr Weg zu uns

Wir freuen uns auf Ihre Bewerbung bis zum 19.02.2024 über unser **Karriereportal** oder per E-Mail an [karriere@loerrach-landkreis.de](mailto:karriere@loerrach-landkreis.de)

### Fachliche Fragen beantwortet Ihnen gerne:

Herr Michael Kauffmann, Telefon: 07621 410-4000, E-Mail: [michael.kauffmann@loerrach-landkreis.de](mailto:michael.kauffmann@loerrach-landkreis.de)

### Allgemeine Fragen beantwortet Ihnen gerne:

Frau Melanie Sütterlin, Telefon: 07621 410-1224, E-Mail: [melanie.suetterlin@loerrach-landkreis.de](mailto:melanie.suetterlin@loerrach-landkreis.de)

Nähere Informationen zum Landkreis Lörrach und zu uns als Arbeitgeber finden Sie auf unserer Internetseite: [www.loerrach-landkreis.de](http://www.loerrach-landkreis.de)





An der Abteilung Forstökonomie und nachhaltige Landnutzungsplanung an der Fakultät für Forstwissenschaften und Waldökologie ist zum **nächstmöglichen Termin** die Stelle als

## wissenschaftliche\*r Mitarbeiter\*in (w/m/d)

zur Bearbeitung des durch das Bundesministerium für Bildung und Forschung geförderten Projektes „**REHA- Regionalstudie Harz - Entwicklungsszenarien für die Wiederbewaldung und ihre sozio-ökonomischen Auswirkungen**“ (Teilprojekt 6) zu besetzen. Das Teilprojekt beleuchtet als Teil des interdisziplinären Konsortiums die betriebswirtschaftlichen Konsequenzen verschiedener Wiederbewaldungsszenarien und entwickelte modellhafte Entscheidungsunterstützung auf Betriebsebene.

Die Stelle ist mit 65 % der regelmäßigen wöchentlichen Arbeitszeit (entspricht z. Zt. 25,87 Stunden) befristet für die Projektlaufzeit bis 31.01.2027 zu besetzen. Eine Verlängerung wird angestrebt. Die Entgeltzahlung erfolgt nach **Entgeltgruppe 13 TV-L**.

### Ihre Aufgaben

- Eigenständige Durchführung der Forschungsarbeiten im Teilprojekt
- Erhebung betriebswirtschaftlicher Kennzahlen vergangener Störungsflächen und der Reallabore im Harz
- Ökonomische Bewertung von Entwicklungsszenarien (in Zusammenarbeit mit den Projektpartnern)
- Entwicklung eines Entscheidungsmodells zur betrieblichen räumlichen und zeitlichen Planung von Wiederbewaldungsverfahren auf Betriebsebene
- Weiterentwicklung betrieblicher Simulations- und Optimierungsansätze
- Entwicklung vereinfachter interaktiver Tools für Demonstrationsflächen
- Koordination des Arbeitspaketes (inkl. Finanz- und Berichtswesen) innerhalb des Verbundprojektes
- Kommunikation der erzielten wissenschaftlichen Ergebnisse durch Zeitschriftenveröffentlichungen sowie Präsentation auf nationalen und internationalen wissenschaftlichen Tagungen und Praxisseminaren

### Ihr Profil

- Ein forst-, agrar- oder wirtschaftswissenschaftlicher Hochschulabschluss (Master, Diplom) oder vergleichbar mit mindestens gutem Ergebnis
- Vertiefte Kenntnisse in der Forstökonomie, Waldbau und/oder Waldwachstumssimulation
- Erste Erfahrungen in der betriebswirtschaftlich-waldbaulichen Simulation und/oder Optimierung sind von Vorteil
- Bereitschaft zur Durchführung mehrerer Dienstreisen pro Jahr zu den Reallaboren und Aufbau eines kooperativen, engen Kontaktes mit den Forstbetrieben
- Grundvoraussetzung für das Führen der Interviews mit Waldbesitzenden sind gute Kenntnisse der deutschen Sprache in Wort und Schrift
- Erste Erfahrung in R und/oder einer gängigen Programmiersprache sind von Vorteil
- Fließende Englischkenntnisse auf wissenschaftlichem Niveau in Wort und Schrift sind Grundvoraussetzung
- Begeisterung für Forschung im Bereich integrierter und interdisziplinärer bioökonomischer Modellierung

. Die Stelle ist teilzeitgeeignet.

Die Universität Göttingen strebt in den Bereichen, in denen Frauen unterrepräsentiert sind, eine Erhöhung des Frauenanteils an und fordert daher qualifizierte Frauen nachdrücklich zur Bewerbung auf. Sie versteht sich als familienfreundliche Hochschule und fördert die Vereinbarkeit von Wissenschaft/Beruf und Familie. Die berufliche Teilhabe von schwerbehinderten Beschäftigten sieht sich die Universität in besondere Weise verpflichtet und begrüßt deshalb Bewerbungen schwerbehinderter Menschen. Bei gleicher Qualifikation erhalten Bewerbungen Schwerbehinderter den Vorzug. Eine Behinderung bzw. Gleichstellung ist zur Wahrung der Interessen bereits in die Bewerbung aufzunehmen.

Ihre aussagekräftige Bewerbung (ein Motivationsschreiben mit den üblichen Unterlagen) richten Sie bitte in elektronischer Form als ein zusammenhängendes pdf Dokument bis zum **12.02.2024** an [felap@uni-goettingen.de](mailto:felap@uni-goettingen.de). Information zu unserer Abteilung und Forschungsausrichtung finden Sie unter <https://www.uni-goettingen.de/felap>

Für Rückfragen steht Ihnen Prof. Dr. Carola Paul (Telefon: 0551 39-26762, [carola.paul@uni-goettingen.de](mailto:carola.paul@uni-goettingen.de)) zur Verfügung.

Hinweis:

Wir weisen darauf hin, dass die Einreichung der Bewerbung eine datenschutzrechtliche Einwilligung in die Verarbeitung Ihrer Bewerberdaten durch uns darstellt. Näheres zur Rechtsgrundlage und Datenverwendung finden Sie im Hinweisblatt zur Datenschutzgrundverordnung (DSGVO) <https://www.uni-goettingen.de/hinweisdsvo>





»Wir lieben Freiburg, weil...«

*...es ganz schön bunt ist. Auch als Arbeitgeberin. Deshalb freuen wir uns auf Bewerbungen (a)ller, die für ihr Thema brennen und uns und unsere Stadt weiterbringen wollen. Menschen mit unterschiedlicher Herkunft, Geschlecht, geschlechtlicher Identität, Alter, Hautfarbe, Religion, sexueller Orientierung oder Behinderung sind bei uns willkommen. Vielfalt – dafür stehen wir. Und das (a) im Jobtitel.*

Die Stadt Freiburg sucht Dich für das **Forstamt** als

# Trainee (a) Forst

## Vorbereitung Revierleitung - Waldbewirtschaftung

### *Das sind deine Aufgaben*

- Du arbeitest in einem vielseitigen und anspruchsvollen Tätigkeitsfeld mit interessanten und abwechslungsreichen Aufgaben im Spektrum der Revierleitung und im Rahmen urbaner Waldbewirtschaftung und Sachbearbeitung in einer unteren Forstbehörde im Umfeld einer Großstadt
- Du lernst in einem 24-monatigen Qualifizierungsprogramm die Aufgaben, Prozesse und Produkte des Forstamts Freiburg kennen und übernimmst zeitnah selbständig und eigenverantwortlich Aufgaben
- Du nimmst am Trainee-Fortbildungsprogramm am Forstlichen Bildungszentrum Karlsruhe teil
- Du erwirbst die Laufbahnbefähigung für den gehobenen technischen Forstdienst gemäß § 5 Laufbahnverordnung des Ministeriums für ländlichen Raum und Verbraucherschutz

### *Das bringst du mit*

- Du hast ein erfolgreich abgeschlossenes akkreditiertes Studium der Forstwirtschaft (Diplom FH/Bachelor), einen Jagdschein sowie den Führerschein der Klasse B
- Idealerweise hast du bereits ein Praktikum, FÖJ oder Bundesfreiwilligendienst in einem Forstbetrieb oder einer Forstverwaltung absolviert und verfügst über gute Office-Kenntnisse
- Die Bewirtschaftung eines stadtnahen Waldes mit stark ausgeprägter Erholungsnutzung macht dir Freude. Darüber hinaus arbeitest du strukturiert, selbständig und verantwortungsvoll. Deine Flexibilität ermöglicht es dir, dich schnell in neue Sachverhalte und Aufgabenbereiche einzuarbeiten
- Du punktest mit deiner ausgeprägten Kommunikationsfähigkeit und verstehst es, mit der Amtsleitung, Revierleitungen, Verbänden und Vereinen, Ehrenamtlichen und Ämtern der Stadtverwaltung zusammenzuarbeiten

### *Das bieten wir dir*

- Eine befristete Stelle ab 01.07.2024 für zwei Jahre als Trainee mit Bezahlung nach Entgeltgruppe 9b TVöD in Vollzeit sowie die Teilnahme am Fortbildungsprogramm der Landesforstverwaltung Baden-Württemberg
- Eine vielseitige, interessante Tätigkeit im Spannungsfeld Wald, Naturschutz und Gesellschaft zur Vorbereitung auf eine Stelle im gehobenen Forstdienst z.B. als Revierleitung
- Einen Dienstwagen für die Tätigkeit im Außendienst
- Attraktive Arbeitgeberleistungen, wie z. B. flexible Arbeitszeitmodelle, ein hoher Zuschuss zum Deutschland/Jobticket sowie vielfältige Fortbildungs- und Gesundheitsangebote

Weitere Informationen erhältst Du bei Herrn Hoffmann, 0761/201-6210 und bei Herrn Menzinger, 0761/201-6205

Bewirb dich [hier](#) online bis 18.02.2024 (Kennziffer E5805).

Informieren & bewerben Sie sich online auf:

[wirliebenfreiburg.de](http://wirliebenfreiburg.de)

Freiburg   
DIE ARBEITGEBERIN

Die **Landwirtschaftskammer Niedersachsen** ist eine Körperschaft des öffentlichen Rechts und ein moderner Dienstleister für die Betriebe der Land-, Ernährungs- und Forstwirtschaft, des Gartenbaus und der Fischerei sowie ein verlässlicher Partner für das Land Niedersachsen mit rd. 2.500 Mitarbeitern und sucht eine/n

## **Bezirksförster/in (m/w/d) für die Bezirksförsterei Bleckede**

im Forstamt Uelzen des Geschäftsbereichs Forstwirtschaft

zum nächstmöglichen Zeitpunkt, spätestens zum 01.04.2024.

Ihr Einsatz erfolgt zunächst befristet für die Dauer von 2 Jahren und in Vollzeit (zurzeit 39,8 Stunden/Woche).

Eine unbefristete Weiterbeschäftigung ist unser Ziel.

### **Ihr Arbeitsplatz**

Die Bezirksförsterei Bleckede liegt im nordöstlichen Bereich des Forstamtes Uelzen, ca. 20 Minuten von der Hansestadt Lüneburg entfernt, nicht weit entfernt von der Elbe und im landschaftlich reizvollen Biosphärenreservat Elbtalaue. Bleckede bietet Ihnen zwei Kindergärten, von der Grundschule an alle weiteren Schulformen und eine ausreichende ärztliche Grundversorgung.

Ihr Aufgabengebiet umfasst die Beratung und Betreuung der Privatwaldbesitzenden in der Bezirksförsterei Bleckede und der angrenzenden Forstbetriebsgemeinschaft (FBG) „Hitzacker und Umgebung“. Die Waldflächen gehören zum forstwirtschaftlichen Zusammenschluss der FBG Dahlenburg. Der Forstbezirk hat eine Größe von rund 2.300 ha und eine Mitgliedsfläche von rd. 1.900 ha mit ca. 175 engagierten und waldbaulich interessierten Waldbesitzenden. Der Bereich „Hitzacker und Umgebung“ hat eine Fläche von rd. 1.100 ha, davon 850 ha Mitgliedsfläche mit ca. 70 engagierten und waldbaulich interessierten Waldbesitzenden.

Als Bezirksförster/in übernehmen Sie die forstfachliche Beratung und Betreuung der Mitglieder des forstwirtschaftlichen Zusammenschlusses in allen forstlich relevanten Fragen im Rahmen des Kooperationsvertrages mit der Landwirtschaftskammer Niedersachsen sowie die forstfachliche Beratung aller Privatwaldbesitzer im Rahmen der gesetzlichen Vorgaben. Sie arbeiten im Wesentlichen eigenverantwortlich und selbständig und Ihre Tätigkeiten erstrecken sich auf die Planung, Organisation, Überwachung und Durchführung von Maßnahmen im Bereich Holzbereitstellung, Planung von Kulturen unter Berücksichtigung des Klimawandels, Durchführung von Pflegemaßnahmen, Waldschutz, Wegebau und Waldkalkung. Durch die Lage im Biosphärenreservat Elbtalaue zählen auch interessante naturschutzfachliche Aspekte zu Ihrem Aufgabenspektrum.

Im Bereich der forstlichen Förderung planen und unterstützen Sie die Waldbesitzer bei der Antragstellung und arbeiten hier eng mit der Regionalstelle der Forstlichen Förderung in Uelzen zusammen.

Zusätzlich bietet sich Ihnen die Möglichkeit im Bereich der neuen Geschäftsfelder der Landwirtschaftskammer Niedersachsen, wie z.B. Ausgleichs- und Ersatzmaßnahmen und Rissbegutachtung bei Nutztierschäden durch den Wolf tätig zu werden.

Ein Dienstwagen steht zur Verfügung.

**Die Stelle ist bewertet nach Entgeltgruppe 11 des Tarifvertrages für den öffentlichen Dienst der Länder (TV-L).**

## Unser Angebot:

- ein Arbeiten im Team des Forstamtes Uelzen
- abwechslungsreiche und verantwortungsvolle Tätigkeiten
- sechs Wochen Urlaub im Jahr
- Jahressonderzahlung sowie betriebliche Altersvorsorge
- flexible Arbeitszeitgestaltung durch das Jahresarbeitszeitkonto
- Möglichkeiten zur Nutzung des Homeoffice
- Vereinbarkeit von Beruf, Familie und Privatleben
- sichere Bezahlung und krisensicherer Arbeitsplatz
- vielfältige Fort- und Weiterbildungsangebote und
- ein engagiertes zukunfts zugewandtes Team

Weitere Informationen finden Sie auf unserer [Homepage](#).

Hier finden Sie weitere gute Gründe für die Landwirtschaftskammer Niedersachsen als zukünftigen Arbeitgeber.

Erfahren Sie auch mehr über unsere [Benefits](#).

## Für Ihre Tätigkeit bringen Sie mit:

- abgeschlossene Ausbildung für das 1. Einstiegsamt der Laufbahngruppe 2 der Fachrichtung agrar- und umweltbezogene Dienste für den Forstdienst (ehemals Laufbahn für den gehobenen Forstdienst)
- Führerschein der Klasse B
- gültiger Jagdschein
- gute EDV-Kenntnisse (insb. MS-Office und GIS-Anwendungen)
- Nachweis der Pflanzenschutz-Sachkunde (z.B. Kopie Pflanzenschutz-Sachkunde Checkkarte)
- Sie sind kommunikativ und haben Interesse am Kontakt zu engagierten Waldbesitzenden
- Sie können organisieren und Ablaufprozesse positiv gestalten und umsetzen
- Sie sind bereit, gelegentlich am Wochenende zu arbeiten

## Besonderheiten:

Die Landwirtschaftskammer bietet die Möglichkeit der Einrichtung eines Dienstzimmers am privaten Wohnsitz und Zahlung einer Dienstraumentschädigung. Voraussetzung ist, dass sich der Wohnsitz innerhalb der Bezirksförsterei oder maximal 20 km bzw. 20 Minuten Fahrzeit von der Bezirksförsterei entfernt befindet.

Schwerbehinderte werden entsprechend der geltenden Gesetze behandelt.

Sie fühlen sich durch unser Angebot angesprochen?

Dann würden wir Sie gerne kennenlernen!

## Bewerbungsfrist und Kontaktdaten

Ende der Bewerbungsfrist: 05.02.2024

Für Vorabinformationen zum Aufgabengebiet wenden Sie sich bitte an:

Herrn Steffen Wolf, Leiter Forstamt Uelzen

Telefon: 0581 94639 13

Email: [steffen.wolf@lwk-niedersachsen.de](mailto:steffen.wolf@lwk-niedersachsen.de)

Zur Klärung personalrechtlicher Fragen wenden Sie sich bitte an:

Frau Johanna Youzbashi, Fachbereich Personal

Telefon: 0441 801 129

Email: [johanna.youzbashi@lwk-niedersachsen.de](mailto:johanna.youzbashi@lwk-niedersachsen.de)

Bewerber/-innen werden gebeten im Bewerbungsschreiben ihre Motivation und Ziele in Bezug auf die angestrebte Funktion darzulegen.

**Wir bitten ausschließlich um Online-Bewerbungen. Bewerbungen per E-Mail oder in Papierform können nicht berücksichtigt werden.**



# Suche 2.Meßgehilfen Forsteinrichtung / Stichprobeninventur der ÖBF Österreichische Bundesforsten Mitarbeiter (w/m/d)

**Zeitraum:** April – Oktober / 4 – 8 Wochen Minimum

**Arbeitgeber:** ÖBF stellen Dich ein

Da die Außenarbeiten grundsätzlich als Zweimann-Team durchzuführen sind, **suche** ich einen Teamplayer (w/m/d), mit der/dem ich das Inventurteam bilden werde.

Es reicht völlig aus, wenn in dem Team ein forstlich vorgebildeter Teamplayer ist. Es gibt eine gründliche Einweisung, um das Stichprobenverfahren kennenzulernen.

Im Rahmen der jährlichen Stichprobeninventur werden auf Flächen der Bundesforste biometrische Daten erhoben, welche als Grundlage wichtiger ökonomischer und ökologischer Entscheidungen dienen.

Sie arbeiten zeitlich befristet in den aller schönsten Landesteilen Österreichs und Tirol. Unterbringung in Forst- und Jagdhütten oder Dienstwohnungen der ÖBF.

## Wir erwarten

- Motivation und hohe Einsatzbereitschaft
- Eine selbstständige und lösungsorientierte Arbeitsweise
- Erfolgreichen Abschluss der Vorlesungen und Übungen aus „Dendrologie“ oder vergleichbaren Lehrveranstaltungen
- Beherrschen des Verfahrens der Winkelzählprobe und sicheren Umgang mit dem Spiegelrelaskop
- Geländetauglichkeit
- Privat-PKW von Vorteil

## Wir bieten

- Einsatz in den schönsten Naturgebieten Österreichs
- 8–26 Wochen Außendienst auf den Flächen der Forstbetriebe Steyrtal, Traun-Innviertel, Kärnten-Lungau oder Oberinntal im Zeitraum von April bis Oktober 2024
- Einschulung im Einsatzgebiet
- Spannende und herausfordernde Geländetätigkeit in einem 2-Personenteam
- Sammeln praktischer Erfahrung in der Forstinventur
- Kennenlernen der ÖBf als Arbeitgeber
- Temporäre Anstellung und bei Bedarf kostenlose Unterbringung bei einem monatlichen Bruttoentgelt
  - von € 2.100,35
  - zusätzlich leistungsabhängige Bonuszahlungen

KONTAKT: M.Eng. Dipl.-Ing. Carl Hartmann, 0176 439 75 320 o. [hartmanncarl41@gmail.com](mailto:hartmanncarl41@gmail.com)

Die Landwirtschaftskammer Niedersachsen ist eine Körperschaft des öffentlichen Rechts und ein moderner Dienstleister für die Betriebe der Land-, Ernährungs- und Forstwirtschaft, des Gartenbaus und der Fischerei sowie ein verlässlicher Partner für das Land Niedersachsen mit rd. 2.500 Mitarbeitern und sucht eine/n

## **Sachbearbeiter/Sachbearbeiterin (m/w/d) für forstliche Fördermaßnahmen**

bei dem Geschäftsbereich Förderung, Fachbereich 2.3 - forstliche Förderung - am Standort Uelzen

zum 01.03.2024 oder nächstmöglichen Zeitpunkt.

Die Stellenbesetzung erfolgt unbefristet und in Vollzeit. Eine Teilzeitbeschäftigung mit mindestens 32,0 Stunden/Woche ist möglich. Den gewünschten Arbeitszeitanteil bitten wir in der Bewerbung anzugeben.

### **Unser Stellenprofil**

Das Aufgabengebiet umfasst die Annahme, Prüfung und Erstbewilligung von Förderanträgen für forstwirtschaftliche Fördermaßnahmen im Zuständigkeitsbereich der regionalen Dienststelle Uelzen. Im Wesentlichen handelt es sich hierbei um Maßnahmen der naturnahen Waldbewirtschaftung, der forstwirtschaftlichen Infrastruktur, des Waldschutzes und der Förderung forstwirtschaftlicher Zusammenschlüsse. Die vorgenannten Tätigkeiten sowie die Organisation des Bürobetriebes werden überwiegend eigenverantwortlich und selbstständig durchgeführt. Aufgaben der Inaugenscheinnahme im Wald wechseln sich dabei mit solchen am PC-Arbeitsplatz ab.

Der Einsatzbereich der Außendiensttätigkeiten erstreckt sich insbesondere auf den östlichen Zuständigkeitsbereich der Regionalstelle Uelzen (Dienstort), mehrheitlich also auf den Landkreis Lüchow-Dannewitz.

Die Stelle ist bewertet nach Entgeltgruppe 10 des Tarifvertrages für den öffentlichen Dienst der Länder (TV-L) bzw. Besoldungsgruppe A 11 Niedersächsisches Besoldungsgesetz (NBesG).

### **Unser Angebot:**

- abwechslungsreiche und verantwortungsvolle Tätigkeiten
- sechs Wochen Urlaub im Jahr
- Jahressonderzahlung sowie betriebliche Altersvorsorge
- flexible Arbeitszeitgestaltung durch das Jahresarbeitszeitkonto
- Möglichkeiten zur Nutzung des Homeoffice
- Vereinbarkeit von Beruf, Familie und Privatleben
- sichere Bezahlung und krisensicherer Arbeitsplatz
- vielfältige Fort- und Weiterbildungsangebote und
- ein engagiertes zukunfts zugewandtes Team

Weitere Informationen finden Sie auf unserer [Homepage](#).

Hier finden Sie weitere gute Gründe für die Landwirtschaftskammer Niedersachsen als zukünftigen Arbeitgeber.

Erfahren Sie auch mehr über unsere [Benefits](#).

### **Ihre fachliche Qualifikation:**

Vorausgesetzt wird ein forstwirtschaftlicher bzw. forstwissenschaftlicher Studienabschluss (Diplom (FH) oder Bachelor/Master), möglichst verbunden mit einer abgeschlossenen Ausbildung für das 1. Einstiegsamt der Laufbahngruppe 2 der Fachrichtung agrar- und umweltbezogene Dienste für den Forstdienst (ehemals Laufbahn für den gehobenen Forstdienst).

### **Besondere Fähigkeiten und Kenntnisse:**

Gute EDV-Kenntnisse, eine sorgfältige Arbeitsweise und die Aufgeschlossenheit zur Einarbeitung in weitere anwendungsbezogene Programme sind erforderlich. Kommunikative Fähigkeiten und eine kollegiale Arbeit in einem motivierten Team werden erwartet. Zur Wahrnehmung der hoheitlichen Aufgaben sind forstliche Kompetenzen und Durchsetzungsvermögen notwendig. Einschlägige Berufserfahrungen, z.B. aus dem Tätigkeitsbereich des Bezirks- oder Revierdienstes, sind deshalb von Vorteil. Gleiches gilt für berufliche Berührungspunkte mit Förderrichtlinien und zuwendungsrechtlichen Bestimmungen.

Der Besitz des Führerscheins Klasse B ist erforderlich.

Bewerbungen von Schwerbehinderten sind willkommen.

Sie fühlen sich durch unser Angebot angesprochen?

Dann würden wir Sie gerne kennenlernen!

### **Bewerbungsfrist und Kontaktdaten**

**Bewerbungsfrist: 05.02.2024**

Für Vorabinformationen zum Aufgabengebiet wenden Sie sich bitte an:

Herrn Dr. Philipp Schomaker, Geschäftsbereich Förderung, Fachbereich 2.3 - forstliche Förderung

Telefon: 0511 3665-1134

E-Mail: philipp.schomaker@lwk-niedersachsen.de

Zur Klärung personalrechtlicher Fragen wenden Sie sich bitte an:

Frau Andrea Jürgens, Fachbereich Personal

Telefon: 0441 801-167

E-Mail: andrea.juergens@lwk-niedersachsen.de

**Wir bitten ausschließlich um Online-Bewerbungen. Bewerbungen per E-Mail oder in Papierform können nicht mehr berücksichtigt werden.**

[Jetzt bewerben](#)

[Zum LWK-Karriereportal](#)

**Karriere bei der Landwirtschaftskammer Niedersachsen (3)**





»Zielsicher Richtung  
Zukunft. Beim Arbeitsplatz  
Wald erwartet dich alles  
außer Langeweile!«

## HessenForst sucht Sie im gehobenen Forstdienst (w/m/d)

### Ihre Vorteile

- zügige Verantwortungsübernahme
- wir haben viel Wald, somit auch viele abwechslungsreiche Aufgaben
- teilzeitgeeignete Stellen
- familienfreundliche Arbeitszeitgestaltung



# Projektleitung: Begleitung und Umsetzung von Projekten des Geo-Naturparks Bergstraße-Odenwald mit Schwerpunkt Wald, Natur, Umwelt und Besucherlenkung

HessenForst ist ein Landesbetrieb nach § 26 der Landeshaushaltsordnung und damit Teil der hessischen Landesverwaltung. Unser Auftrag ist es, den Wald in Hessen als Lebensgrundlage für Generationen zu erhalten, nach ökonomischen und ökologischen Grundsätzen zu bewirtschaften und weiter zu entwickeln.

Für das **Forstamt Lampertheim** suchen wir **zum nächstmöglichen Zeitpunkt** eine qualifizierte und engagierte Persönlichkeit mit 75% der Arbeitszeit einer Vollzeitkraft (w/m/d) für die

**„Begleitung und Umsetzung von Projekten des Geo-Naturparks Bergstraße-Odenwald mit Schwerpunkt Wald, Natur, Umwelt und Besucherlenkung“**

Diese Stelle ist dem Forstamt Lampertheim zugeordnet und wird im Rahmen der Personalgestellung dem Geo-Naturpark Bergstraße-Odenwald zur Verfügung gestellt. Der Arbeitsplatz ist daher am Standort der Geschäftsstelle des Geo-Naturparks Bergstraße-Odenwald in Lorsch angesiedelt.

## Ihre wesentlichen Aufgaben

- Kooperation mit HessenForst (Umsetzungsbegleitung und Monitoring Kooperationsvertrag)
- Begleitung und Umsetzung von Maßnahmen des Geo-Naturparks für seine Mitgliedskommunen mit Schwerpunkt Wald, Natur und Umwelt
- Mitwirkung bei Projekten zur Besucherlenkung unter Berücksichtigung der Barrierefreiheit
- Entwicklung von und Mitwirkung bei Maßnahmen zur Bildung für nachhaltige Entwicklung
- Mitwirkung bei allgemeinen organisatorischen Aufgaben Management der Zelt- und Trekkingplätze
- Durch entsprechende Festlegung im Geschäftsverteilungsplan sind Änderungen und Erweiterungen der Aufgabenschwerpunkte möglich

## Ihr Profil

### Voraussetzungen

- Abgeschlossenes Studium in den Bereichen Forstwirtschaft, Forstwissenschaften, Landschaftsplanung, Regionalmanagement, Geografie oder Umweltwissenschaften
- Abgeschlossene Laufbahnprüfung für den gehobenen Forstdienst von Vorteil
- Erfahrungen im Projektmanagement
- Erfahrungen im Bereich des Wegemanagements bzw. eine hohe Affinität zum Thema „Wandern/Aktivtourismus“/Barrierefreiheit
- Erfahrungen im Bereich BNE für verschiedene Zielgruppen
- Sicherer Umgang mit MS Office und GIS-Anwendung

### Sie zeichnen sich aus durch

- Eine selbständige und strukturierte Arbeitsweise und ein ausgeprägtes Organisationsvermögen
- Eine ausgeprägte Initiative und Kreativität
- Eine hohe Belastbarkeit
- Affinität zu neuen Medien
- Eine ausgeprägte Teamfähigkeit und Fähigkeit zur Zusammenarbeit mit verschiedenen Akteuren bzw. Interessensgruppen
- Die Bereitschaft, im Rahmen entsprechender Veranstaltungen auch außerhalb der regulären Arbeitszeiten tätig zu sein
- Die Bereitschaft, ein Privatfahrzeug gegen km-Entschädigung einzusetzen

## Wir bieten

- ein interessantes Berufsfeld im Kreis von engagierten, innovativen Mitarbeitenden bei einem zukunftssicheren und familienfreundlichen Arbeitgeber
- familienfreundliche und flexible Arbeitszeitgestaltung und vielfältige Formen der Teilzeitbeschäftigung
- grundsätzlich die Möglichkeit des mobilen Arbeitens
- Chancengleichheit von Frauen und Männern
- umfangreiche Sozialleistungen (z.B. Vermögenswirksame Leistungen)
- sichere und pünktliche Entgelt-/Besoldungszahlung
- 30 Tage Erholungsurlaub pro Kalenderjahr
- umfangreiche Angebote des betrieblichen Gesundheitsmanagements
- die kostenfreie Nutzung des ÖPNV in ganz Hessen, auch in der Freizeit (TV-LandesTicket Hessen)
- Deputatholz (verbilligte Abgabe von Heizholz)
- Fort- und Weiterbildungsmöglichkeiten
- Mitbestimmung durch Personalrat etc.

Die Stelle ist mit Besoldungsgruppe **A 11** bzw. einer vergleichbaren Entgeltgruppe des TV-Hessen bewertet.

Beschäftigte, die diese Entgeltgruppe bzw. Besoldungsgruppe noch nicht erreicht haben, können ggf. erst nach dem Vorliegen haushalts-, tarif- und beamtenrechtlicher Voraussetzungen höhergruppiert bzw. befördert werden.

Grundsätzlich erfolgt die Einstellung beim Landesbetrieb HessenForst ausschließlich für Personen mit abgeschlossener Laufbahnprüfung des gehobenen oder höheren Forstdienstes im Beamtenverhältnis.

Bei allen anderen Personen erfolgt die Einstellung im Tarifbeschäftigtenverhältnis (TV-H). Eine Einversetzung von Bewerberinnen und Bewerbern aus anderen Dienststellen, die bereits in einem Beamtenverhältnis zum Land Hessen stehen, ist grundsätzlich möglich.

Zur Bewerbung sind alle Personen mit entsprechender Qualifikation zugelassen.

Es findet ein gestuftes Auswahlverfahren statt. Sofern betriebsinterne Bewerbungen vorliegen, werden diese bevorzugt berücksichtigt. In diesem Zusammenhang werden die Regelungen des SGB IX berücksichtigt.

Wir möchten den Frauenanteil in diesem Berufsfeld erhöhen. Daher sind Bewerbungen von Frauen besonders erwünscht.

Die Stelle ist teilzeitgeeignet. Schwerbehinderte Menschen werden bei gleicher Eignung bevorzugt berücksichtigt.

Diese Ausschreibung bitte ich allen in Frage kommenden Mitarbeitenden, ggf. auch beurlaubten, unverzüglich durch die Dienststelle bekannt zu geben.

Aufgrund der hohen Anzahl an anstehenden Ruheständen und der damit verbundenen hohen internen Personalfuktuation wird erwartet, dass die/der künftige Stelleninhaber/in die Funktion bei erfolgreicher Bewerbung mindestens für einen Zeitraum von **3 Jahren** wahrnimmt.

Für die Durchführung des Auswahlverfahrens sind aktuelle **Beurteilungen bzw. Arbeitszeugnisse** erforderlich, die nicht älter als ein Jahr sein dürfen. Wenn Sie sich bewerben möchten und Ihnen kein/e aktuelle/s Beurteilung/Arbeitszeugnis vorliegt, sollten Sie frühzeitig um die Erstellung bitten.

Wir freuen uns über Ihre Bewerbung unabhängig von kultureller und sozialer Herkunft, geschlechtlicher Identität und sexueller Orientierung, Behinderung, Weltanschauung und Religion.

Ihre aussagefähige Bewerbung sowie das vollständig ausgefüllte **Bewerbungsbeiblatt** (zu finden unter: [www.hessen-forst.de/karriere/stellenangebote](http://www.hessen-forst.de/karriere/stellenangebote)) richten Sie bitte **bis zum 09.02.2024** an das Funktionspostfach **[Bewerbung@forst.hessen.de](mailto:Bewerbung@forst.hessen.de)**.

Telefonische Auskunft erteilt Ihnen gern bei Fachfragen Frau Dr. Jutta Weber, Geschäftsführung Geo-Naturpark Bergstraße-Odenwald (06251-7079911) sowie Herr Steffen Hering, Leitung Forstamt Lampertheim (06206 94520 0).



Gütesiegel  
Familienfreundlicher  
Arbeitgeber  
Land Hessen



charta der vielfalt

UNTERZEICHNET

## Ergänzende Informationen

**Einsatzdienststelle:** Geschäftsstelle Geo-Naturpark Bergstraße-Odenwald

**Dienstsitz:** Nibelungenstraße 41, 64653 Lorsch

### **Besonderheiten der ausgeschriebenen Stelle**

Wesentliches Ziel der Stelle ist die Unterstützung des Geo-Naturpark Bergstraße-Odenwald bei der Erfüllung seiner vielfältigen Aufgaben. (s. auch [www.geo-naturpark.net](http://www.geo-naturpark.net))

*Quelle Stellenangebot: Info von Dritten an AKFB weitergeleitet*





# Fachbereichsleiterin / Fachbereichsleiter (w/m/d) für Fachbereich 27 "Forschungsstelle für Jagdkunde und Wildschadenverhütung" beim Landesamt für Natur, Umwelt und Verbraucherschutz des Landes NRW

## Ausschreibungstext

**Das Ministerium für Umwelt,  
Naturschutz und Verkehr  
des Landes Nordrhein-Westfalen**

besetzt zum nächstmöglichen Zeitpunkt  
beim **Landesamt für Natur, Umwelt und Verbraucherschutz des  
Landes Nordrhein-Westfalen in der Abteilung 2 „Naturschutz,  
Landschaftspflege, Jagdkunde, Fischereiökologie“**  
unbefristet die Stelle

**der Fachbereichsleitung (w/m/d)**  
(BesGr. A 14 bis A 15 LBesO A NRW / bzw. vergleichbare Entgeltgruppe)  
**für den Fachbereich 27 „Forschungsstelle für Jagdkunde und  
Wildschadenverhütung“ am Dienstort Bonn.**

Beamtinnen und Beamte müssen mindestens der Besoldungsgruppe A 14 angehören. Tarifbeschäftigte müssen mindestens der Entgeltgruppe 14 angehören.

Das Landesamt für Natur, Umwelt und Verbraucherschutz Nordrhein-Westfalen (LANUV) ist die technisch-wissenschaftliche Fachbehörde des Landes NRW für den Natur-, Umwelt- und Verbraucherschutz.

Der Fachbereich 27 „Forschungsstelle für Jagdkunde und Wildschadenverhütung“ führt angewandte Forschungen auf dem Gebiet der Wildbiologie und Jagdkunde durch, erarbeitet Lösungen zum Schutz und zur nachhaltigen Nutzung für Wildtiere und Lebensräume mit den Beteiligten und Betroffenen, berät Gesetzgeber, Behörden und Gerichte sowie Bürgerinnen und Bürger und nimmt Aufgaben in der Aus- und Fortbildung wahr. Die Mitwirkung der in der Forschungsstelle Tätigen in nationalen und internationalen Gremien ist Voraussetzung zu einer fundierten Aufgabenwahrnehmung.

## Zu den Aufgabenschwerpunkten gehören:

- Leitung des Fachbereichs mit seinen motivierten Mitarbeitenden sowie Organisation und Sicherstellung der Aufgabenerledigung; Führung der Mitarbeitenden des Fachbereichs im Rahmen der wertschätzenden Führungskultur im LANUV, Wahrnehmung der Budgetverantwortung für den Fachbereich und Qualitätsmanagement.
- Angewandte Forschung zu den Lebens- und Umweltbedingungen

## Informationen

Tätigkeit:

- Umwelt und Verwaltung

Anzahl der Stellen: 1

Beamte / Tarif:

- Beamtinnen/Beamte
- Tarifbeschäftigte

Besoldung/Entgelt:

- A 14
- TV-L E 14

Arbeitszeit: Vollzeit mit  
Teilzeitmöglichkeit

Befristung: Unbefristet

Beschäftigungsort: Landesamt für  
Natur, Umwelt und Verbraucherschutz  
NRW

Pützchens Chaussee 228  
53229  
Bonn

Ansprechpartner:

- Frau Breuer  
(Bewerbungsverfahren)  
0211 4566-519 (Di-Do vorm.)
- Herr Dr. Louy (Aufgabenzuschnitt)  
0211 3843-3240

Ende der Bewerbungsfrist: 8.2.2024

von Wildtieren sowie zu deren Erhaltung in nachhaltig nutzbaren Beständen in von Mensch und Klimawandel geprägten Lebensräumen in NRW unter Einbeziehung der angrenzenden Länder und Bundesländer

- Vertretung des Aufgabenfeldes in nationalen und internationalen Gremien
- Ausbildung, Fortbildung und Beratung zum Schutz und zur nachhaltigen Nutzung von Wildtieren und Lebensräumen

Laufbahn: Laufbahngruppe 2.2 /  
Höherer Dienst

## Ihr fachliches Kompetenzprofil:

- Abgeschlossenes wissenschaftliches Studium (univ. Diplom, Master) an einer Universität bzw. wissenschaftlichen Hochschule in naturwissenschaftlichen Bereichen wie Biologie, Biogeographie, Umweltwissenschaften oder Wildtierökologie – jeweils mit einer wildbiologischen Vertiefung. Die Voraussetzung wird auch mit einem konsekutiven Masterabschluss an einer wissenschaftlichen Hochschule, Universität oder Gesamthochschule erfüllt. Entsprechendes gilt für einen akkreditierten Masterabschluss an einer Fachhochschule (ein Nachweis der Akkreditierung ist den Bewerbungsunterlagen beizufügen)
- Nachgewiesene Erfahrung in der Führung von Mitarbeitenden
- Nachgewiesene Erfahrungen oder Kenntnisse zu Wildökologie oder Wildtiermanagement und Management in der Kulturlandschaft
- Interdisziplinäre Projekterfahrung auf den Gebieten Landwirtschaft, Naturschutz, und Jagd

von Vorteil sind:

- Abschlussarbeit (Diplom, Master etc.) mit wildtierbiologischem Schwerpunkt
- Promotion zu einem wildbiologischen Thema
- Besitz des Jagdscheins
- Internationale Erfahrungen in der Bewertung der Anpassungsfähigkeit von Wildtierpopulationen an Umweltveränderungen wie Landnutzung und Klimawandel
- Erfahrungen oder Kenntnisse in der Selbstorganisation der Wissenschaft
- Erfahrungen oder Kenntnisse in der Zusammenarbeit in Gremien
- Erfahrungen in der öffentlichen Verwaltung
- Auslandserfahrung während Studium und/oder Beruf

## Ihr persönliches Kompetenzprofil:

- Große Führungskompetenz und Kommunikationsfähigkeit
- hohe soziale Kompetenz für einen motivierenden und wertschätzenden Umgang mit Mitarbeiterinnen und Mitarbeitern
- Sollte kein Jagdschein vorhanden sein, wird die Bereitschaft erwartet, diesen innerhalb eines Jahres ab Einstellung zu erwerben
- Eigeninitiative, Kreativität und Innovationsfähigkeit
- Entscheidungs- und Überzeugungsfähigkeit
- Organisations- und Verhandlungsgeschick
- Hohe Einsatzbereitschaft
- Ausgeprägte Fähigkeit zu konzeptionellem und vernetztem Denken
- Problemlösungskompetenz
- Ausgeprägte Fähigkeit, unterschiedliche Interessen zusammenzuführen

## Das LANUV bietet Ihnen:

- eine neue berufliche Herausforderung mit verantwortungsvollen und vielseitigen Aufgaben
- eine flexible Arbeitszeitregelung
- Vereinbarkeit von Familie und Beruf
- die Möglichkeit zur Teilzeitbeschäftigung und Telearbeit
- eine Zusatzversorgung im öffentlichen Dienst (VBL) für Tarifbeschäftigte
- ein breites Angebot im Rahmen des Betrieblichen Gesundheitsmanagement
- ein attraktives Fortbildungsangebot

## Auswahlverfahren:

Die eingehenden Bewerbungen werden einer Vorauswahl unterzogen.

In das Auswahlverfahren werden Elemente des "Assessment-Center-Verfahrens" integriert. Dies bedeutet, dass Bewerberinnen/Bewerber bei einer persönlichen Vorstellung im Rahmen von Interview, Rollenspiel und Arbeitsprobe in Situationen hineingestellt werden, die im Hinblick auf die zukünftigen Aufgaben charakteristisch sind. Die Bewerberinnen/Bewerber sollen dabei zeigen, wie professionell sie in künftigen Berufssituationen handeln.

## Weitere Informationen:

Die Möglichkeit zur Teilzeitbeschäftigung ist gegeben.

Das Land Nordrhein-Westfalen fördert die berufliche Entwicklung von Frauen. Bewerbungen von Frauen sind daher ausdrücklich erwünscht. In den Bereichen, in denen Frauen noch unterrepräsentiert sind, werden sie bei gleicher Eignung, Befähigung und fachlicher Leistung nach Maßgabe des Landesgleichstellungsgesetzes bevorzugt berücksichtigt, sofern nicht in der Person eines Mitbewerbers liegende Gründe überwiegen.

Das Land Nordrhein-Westfalen sieht sich der Gleichstellung von schwerbehinderten und nicht schwerbehinderten Beschäftigten in besonderer Weise verpflichtet und begrüßt deshalb ausdrücklich Bewerbungen von Menschen mit Behinderung. Bei gleicher Eignung werden Bewerbungen schwerbehinderter Menschen und diesen gleichgestellten behinderten Menschen, vorbehaltlich gesetzlicher Regelungen, bevorzugt berücksichtigt.

Die Ausschreibung wendet sich ausdrücklich auch an Menschen mit Einwanderungsgeschichte.

**Ihre Bewerbung** mit aussagefähigen und vollständigen Unterlagen (bei Bachelor/Masterabschluss Diploma Supplement und möglichst auch Transcript of Records; bei Beamtinnen/Beamten letzte dienstliche Beurteilung) senden Sie uns bitte bis zum **08.02.2024** (Eingang bei meiner Dienststelle) per E-Mail oder schriftlich.

**Bewerbungen per E-Mail** richten Sie bitte an [bewerbung@munv.nrw.de](mailto:bewerbung@munv.nrw.de).

Bitte geben Sie in der Betreffzeile Ihrer Mail das Az. **102/23** an und versenden Ihre gesamten Bewerbungsunterlagen einschließlich des Bewerbungsanschreibens in **einer** PDF-Datei. Die PDF-Datei darf eine Größe von max. 20 MB haben. Bitte beachten Sie, dass die Mailkommunikation unverschlüsselt, das heißt über nicht gesichertem

Weg, erfolgt.

**Ihre schriftliche Bewerbung** ohne Bewerbungsmappe senden Sie bitte auf dem Postweg an Ministerium für Umwelt, Naturschutz und Verkehr NRW, - Referat I-2 Az. **102/23**, Emilie-Preyer-Platz 1, 40479 Düsseldorf. Bitte achten Sie darauf, keine Originaldokumente einzureichen.

**Für Rückfragen** im Zusammenhang mit dem Bewerbungsverfahren steht Ihnen Frau Breuer (Tel.: [0211/4566 519](tel:0211/4566519)), für Auskünfte zum Aufgabenzuschnitt der Stelle steht Ihnen Herr Dr. Dirk Louy (Tel.: [0211/3843 3240](tel:0211/38433240)) zur Verfügung.

## Hinweis:

Ihre personenbezogenen Daten werden vertraulich und gemäß den geltenden Datenschutzvorschriften behandelt. Sie werden ausschließlich zur Durchführung des Stellenbesetzungsverfahrens verwendet. Es haben nur berechtigte Mitarbeiterinnen und Mitarbeiter Zugang zu Ihren Daten. Ihre personenbezogenen Daten werden bis zum vollständigen Abschluss des Stellenbesetzungsverfahrens gespeichert. Danach werden Ihre Daten gelöscht. Rückfragen im Zusammenhang mit dem Datenschutz beantwortet Ihnen der Datenschutzbeauftragte des Ministeriums, Herr Grabowski (Tel.: [0211/4566-584](tel:0211/4566584); E-Mail: [Datenschutz@munv.nrw.de](mailto:Datenschutz@munv.nrw.de)).

---

Diese Stellenausschreibung wurde veröffentlicht auf



*Quelle Stellenangebot: Info von Dritten an AKFB weitergeleitet*



## Stellenangebot

---

---

Die Stadt Zell im Wiesental bietet einen hohen Freizeitwert und Aktionsmöglichkeiten durch die Anbindung an das urbane Leben in Lörrach / Basel durch die Regio-S-Bahn. Angebote für Kinderbetreuung und Schule sind ebenso vorhanden wie eine umfassende Grundversorgung, Einzelhandel, Gastronomie, Apotheken und ärztliche Versorgung.

Zur Bewirtschaftung unseres Stadtwaldes suchen wir zum nächstmöglichen Zeitpunkt eine/n

## Forstwirt (m/w/d)

mit einem Beschäftigungsumfang von 80-100%

Das vielseitige Aufgabengebiet umfasst im Wesentlichen:

- Holzerntearbeiten in unserem über 1500 Hektar großen Stadtwald
- Bestandspflege, Pflanzungen, Wegeunterhaltungsarbeiten
- Erholungseinrichtungen unterhalten
- Ein optionaler Einsatz im Werkhof und Winterdienst ist möglich

Ihr Profil:

- Eine erfolgreich abgeschlossene Berufsausbildung zum Forstwirt/in oder eine vergleichbare Qualifikation
- Führerschein der Klasse B
- Geschulter Umgang mit der Motor-/Kettensäge (Motorsägenschein)
- Sorgfältige und zuverlässige Arbeitsweise
- Eigeninitiative, Einsatzbereitschaft, Flexibilität und körperliche Belastbarkeit



- Freundliches, zuvorkommendes Auftreten und Teamfähigkeit

Wir bieten Ihnen:

- Eine unbefristete Arbeitsstelle in Voll- oder Teilzeit
- Ein interessantes und abwechslungsreiches Arbeitsgebiet mit engagierten und kollegialen Mitarbeiterinnen und Mitarbeitern
- Eine leistungsorientierte Vergütung nach TVöD-Wald
- Ihre beruflichen Erfahrungszeiten werden bei der Einstellung angerechnet
- Eine betriebliche Altersvorsorge
- Arbeitsmedizinische und sicherheitstechnische Betreuung

Haben wir Ihr Interesse geweckt, dann stehen wir Ihnen gerne für weitere Auskünfte zur Verfügung:

Revierförster Herr Winfried Herden, Tel. 0175 2236161 oder Hauptamtsleiter Herr Peter Lepkojic, Tel. 07625 133-110.

Ihre aussagekräftigen und vollständigen Bewerbungsunterlagen senden Sie bitte bis 11.02.2024 an:

Stadt Zell im Wiesental, Constanze-Weber-Gasse 4, 79669 Zell im Wiesental

Elektronische Bewerbungen senden Sie bitte an: [bewerbung@stadt-zell.de](mailto:bewerbung@stadt-zell.de)

Senden Sie uns bitte nur PDF-Dateien – nach Möglichkeit führen Sie die Unterlagen bitte in einer PDF-Datei zusammen – andere Dateiformen können wir nicht berücksichtigen.

Bitte senden Sie uns für das Bewerbungsverfahren nur unbeglaubigte Kopien ein – wir werden die Unterlagen nach Abschluss des Auswahlverfahrens nicht zurücksenden, sondern unter Beachtung des Datenschutzes vernichten.



Kennung für Bewerbungen	Forst
Anzahl Stellen	1
<b>Stellenbezeichnung</b>	<b>Forstwirt (m/w/d) in Voll- oder Teilzeit (80-100%)</b>
Behörde	Stadt Zell im Wiesental
Homepage	<a href="https://www.zell-im-wiesental.de/">https://www.zell-im-wiesental.de/</a>
Einsatzort Straße	Constanze-Weber-Gasse 4
Einsatzort PLZ / Ort	79669 Zell im Wiesental
Dienstverhältnis	Arbeitnehmer
Besoldung / Entgelt	TVöD-VKA E 5 - TVöD-VKA E 6
Teilzeit / Vollzeit	beides möglich
Wochenarbeitszeit	39h für Arbeitnehmer
Bewerbungsfrist	11.02.2024
Besetzung zum	nächstmöglichen Zeitpunkt
Ansprechpartner	Herr Peter Lepkojics Hauptamtsleiter
E-Mail	<a href="mailto:peter.lepkojics@stadt-zell.de">peter.lepkojics@stadt-zell.de</a>
Telefonnummer	+49 7625 133-110

*Quelle Stellenangebot: Info von Dritten an AKFB weitergeleitet*



## Stellenangebot

---

---

Die Kreisstadt Bad Oldesloe sucht Sie zum 01. April 2024 als

Mitarbeiter/in für die Baumkontrolle und Baumpflege (m/w/d)

(Entgeltgruppe 7, Kennziffer V.20.303)

Es handelt sich um eine unbefristete Vollzeitstelle, die auch mit zwei Teilzeitkräften (jeweils 50%) besetzt werden kann.

Die Stelle ist organisatorisch dem Sachbereich Gartenbau auf dem Baubetriebshof zugeordnet. Das Team freut sich, wenn Sie Ihre Erfahrungen zukünftig bei der Stadt Bad Oldesloe einbringen möchten.

Ihre Aufgaben:

- Organisation von Baumpflegemaßnahmen nach Auftragserteilung
  - Durchführung von Pflegemaßnahmen (u.a. mit Hubsteiger)
  - Neupflanzung von Bäumen, wässern und düngen
  - Baustellen vorbereiten und einrichten
  - Organisation von Wartungsarbeiten am Hubsteiger, regelmäßige Kontrollen und Pflegemaßnahmen am Gerät
  - Pflege des Baumkatasters im GIS: Neuaufnahme von Bäumen einschl. Maßen und Zustand (einschl. Feststellung dieser Daten vor Ort), Dokumentation von durchgeführten Pflegemaßnahmen
- Kontrolle der städtischen Bäume nach FLL Richtlinie unter Beachtung der





### Verkehrssicherung

- Baumkontrolle vom Boden aus mit einfachen Hilfsmitteln unter Berücksichtigung der FLL-Kontrollrichtlinie (Sichtkontrolle im Kronen-, Stamm- und Wurzelbereich)
  - Begutachtung der Bäume auf Schäden und Schadsymptome, ggf. eingehende Untersuchung veranlassen, Festlegung notwendiger Pflegemaßnahmen
  - Erstaufnahme der Bäume (Grunddaten) im Digitalkataster
- 
- Teilnahme am Winterdienst

### Unsere Erwartungen:

- Eine abgeschlossene, dreijährige Berufsausbildung als
    - Forstwirt/-in oder
    - Gärtner/-in in der Fachrichtung Garten- und Landschaftsbau bzw. Baumschule
  - Fortbildung zur/zum FLL-zertifizierten Baumkontrolleur/-in
  - Gute Kenntnisse der FLL-Richtlinie
- 
- Führerschein der Klasse B
  - Mindestens einjährige Berufspraxis in der Baumpflege oder -kontrolle

Wir freuen uns außerdem, wenn Sie die Fortbildung zum/zur Fachagrarwirt/-in für Baumpflege oder zum European Tree Worker absolviert haben.

### Wir bieten Ihnen:

- eine unbefristete Anstellung in Vollzeit
- eine Vergütung nach EG 7 TVöD
- einen krisensicheren Arbeitsplatz



- 30 Tage Urlaub
- Heiligabend und Silvester dienstfrei
- eine betriebliche Altersvorsorge (VBL)
- Fahrtkartenzuschuss oder Bezuschussung Fahrrad/ E-Bike
- gute Fortbildungs- und Weiterbildungsmöglichkeiten
- einen modernen Baubetriebshof mit vielseitigen Maschinen und Geräten sowie kostenlosen Parkmöglichkeiten dort vor Ort
- gemeinsame Veranstaltungen und Betriebsausflüge
- einen digitalen Willkommensordner, in dem alle wichtigen Informationen zu Ihrer Einstellung und Ihrem Arbeitsverhältnis zusammengefasst sind, um Ihren Einstieg so einfach wie nur möglich zu gestalten

Interessiert?

Wir freuen uns auf Ihre Bewerbung.

Diese richten Sie bitte mit tabellarischem Lebenslauf und aussagekräftigen Unterlagen unter Angabe der genannten Kennziffer als zusammengefasste PDF-Datei

bis zum 18.02.2024 an

[bewerbung@badoldesloe.de](mailto:bewerbung@badoldesloe.de)

oder an:

Stadt Bad Oldesloe

Personal



Markt 5, 23843 Bad Oldesloe

Für fachliche Fragen steht Ihnen die Sachbereichsleitung Herr Brauer unter der Telefonnummer 04531/ 504-476 gerne zur Verfügung.

Bitte beachten Sie, dass der Eingang Ihrer Bewerbungsunterlagen nicht gesondert bestätigt wird.

Wie geht es weiter?

Nach Ablauf der Bewerbungsfrist werden wir die eingegangenen Bewerbungen auswerten und dann unaufgefordert wieder auf Sie zukommen. Die Bewerbungsgespräche, zu denen Sie ggf. gesondert eingeladen werden, werden voraussichtlich am 01.03.2024 stattfinden.

Bitte beachten Sie auch die Informationen zu unseren Leistungen, Personalentwicklung,

Karriere, Datenschutz sowie dem Bewerbungsverfahren auf unserer Internetseite [www.badoldesloe.de/karriere](http://www.badoldesloe.de/karriere).

Allgemeine Informationen:

Die Stadt Bad Oldesloe möchte, dass sich die Menschen in unserer Stadt gleichermaßen respektiert und vertreten fühlen. Die Vielfalt unserer



Gesellschaft sollte sich daher auch in unserer Stadtverwaltung widerspiegeln. Die Stadt Bad Oldesloe hat sich die berufliche Förderung von Frauen zum Ziel gesetzt. Bewerbungen von Frauen sind daher besonders erwünscht. Berufsunterbrechungen aufgrund familiärer Tätigkeiten werden grundsätzlich nicht nachteilig berücksichtigt. Bewerbungen von Menschen mit Behinderungen erhalten selbstverständlich ebenfalls eine faire Chance und werden gemäß dem Sozialgesetzbuch IX bei gleicher fachlicher und persönlicher Eignung berücksichtigt. Auch freuen wir uns über Bewerbungen von Menschen mit Migrationshintergrund.

INTERAMT Angebots-ID	1076767
Kennung für Bewerbungen	V.20.303
Anzahl Stellen	1
<b>Stellenbezeichnung</b>	<b>Mitarbeiter/in für die Baumkontrolle und Baumpflege (m/w/d)</b>
Behörde	Stadt Bad Oldesloe
Homepage	<a href="http://www.badoldesloe.de">http://www.badoldesloe.de</a>
Einsatzort Straße	Markt 5
Einsatzort PLZ / Ort	23843 Bad Oldesloe
Dienstverhältnis	Arbeitnehmer
Besoldung / Entgelt	TVöD-VKA E 7
Teilzeit / Vollzeit	Vollzeit
Wochenarbeitszeit	39h für Arbeitnehmer
Bewerbungsfrist	18.02.2024
Besetzung zum	zum nächstmöglichen Zeitpunkt
Ansprechpartner	Frau Birgitt Klassen Stadt Bad Oldesloe
E-Mail	<a href="mailto:bewerbung@badoldesloe.de">bewerbung@badoldesloe.de</a>
Telefonnummer	+49 4531 504 122

*Quelle Stellenangebot: Info von Dritten an AKFB weitergeleitet*



**Region Hannover**

**Region Hannover** - Verwaltung und Arbeitsplatz für rund 3.200 Menschen.  
Ob Nahverkehr, soziale Infrastruktur oder Umweltschutz - hier werden Aufgaben und Themen koordiniert, die die ganze Region betreffen.

Der Naturpark Steinhuder Meer ist ein anerkannter Naturpark gemäß § 34 Nds. Naturschutzgesetz, liegt in der Trägerschaft der Region Hannover und erstreckt sich auch auf Teile der Landkreise Nienburg/Weser und Schaumburg. Der Naturpark hat die Aufgabe, eine naturverträgliche Erholungs- und Fremdenverkehrsnutzung des Steinhuder Meeres und der angrenzenden nach Landes-, Bundes- und Europarecht geschützten Gebiete zu ermöglichen. Eine besondere Herausforderung bildet dabei die Einbindung aller Akteure zur erfolgreichen Umsetzung des Naturparkplans.

Zur Verstärkung unseres Teams suchen wir Sie als

### **Naturpark-Ranger\*in (m/w/d)**

#### **Ihre Aufgaben**

- Gebietskontrollen inklusive Verkehrssicherungskontrollen in Bezug auf Bäume sowie der Maßnahmenentwicklung zur Gefahrenabwehr
- Koordinierung und Überwachung von Maßnahmen des Naturschutzes, der Landschaftspflege sowie der Einrichtungen und Infrastruktur des Naturparkes als Vollzugsbeamtin bzw. -beamter des Landes Niedersachsen
- Entwicklung und Umsetzung von Umweltbildungs- und Naturerlebnisangeboten mit Schwerpunktsetzung auf dem Erhalt der biologischen Vielfalt, u.a. im Rahmen von Führungen und Vorträgen, inklusive Öffentlichkeitsarbeit
- Planung, Bau, Kontrolle und Instandhaltung von Infrastruktureinrichtungen (u.a. Stege, Beobachtungstürme, Informationssysteme, Wege)
- Planung und Ausschreibung von (Neu-)Baumaßnahmen in naturschutzfachlich und rechtlich sensiblen Bereichen

#### **Ihr Profil**

- Erfolgreich abgeschlossenes Hochschulstudium (Bachelor oder vergleichbar) der Fachrichtung Forstwirtschaft
- Alternativ erfolgreich abgeschlossenes Hochschulstudium Landschaftsarchitektur, idealerweise mit Schwerpunkt Garten- und Landschaftsbau
- Mehrjährige Berufserfahrung auf Grundlage der geforderten Qualifikation ist wünschenswert
- Fachkenntnisse im Bau- und Vergaberecht sind wünschenswert
- Jagdschein, Boots-Führerschein, Jugendleiterschein sind wünschenswert
- Fahrerlaubnis Klasse B
- Durchsetzungsvermögen, Kundenorientierung
- Netzwerken, Selbstmanagement
- Teamfähigkeit

- Die Aufgaben stellen erhöhte Anforderungen an die körperliche Leistungsfähigkeit, da im Rahmen der Tätigkeit auch zum Teil nicht barrierefreie oder schlecht zugängliche Bereiche (z.B. unzureichend befestigtes Gelände) aufzusuchen sind.

Dienstort ist Mardorf / Neustadt am Rübenberge. Die Saisontätigkeit im Sommer umfasst auch die Wochenenden.

#### **Wir bieten u. a.**

- Unbefristetes Arbeitsverhältnis mit Sozialleistungen nach dem TVöD
- Eingruppierung in die Entgeltgruppe 10 TVöD, Berufserfahrung kann bei der Stufenzuordnung anerkannt werden
- Betriebliche Altersversorgung für Tarifbeschäftigte
- Familienfreundlichkeit durch flexible Arbeitszeitmodelle (Teilzeit, Gleitzeitmodelle, Homeoffice-Möglichkeiten etc.),
- ein attraktives „Hannover Jobticket“ (Deutschlandticket für 365 Euro im Jahr)
- Fahrrad-Leasing für Beschäftigte
- Aktive Gesundheitsförderung
- Gezielte Fort- und Weiterbildungsangebote

Die Region Hannover setzt sich für die berufliche Gleichstellung aller Geschlechter ein. Sie arbeitet am Abbau von Unterrepräsentanzen im Sinne des Niedersächsischen Gleichberechtigungsgesetzes.

Menschen mit Behinderung werden bei gleicher Eignung bevorzugt.

Die Region Hannover strebt an, dass sich die Vielfalt der Bevölkerung auch in der Verwaltung abbildet. Sie erkennt damit Vielfalt als Teil ihrer Unternehmenskultur an und ist bestrebt, ein Arbeitsumfeld zu schaffen, das allen Geschlechtern, unabhängig von deren kultureller und sozialer Herkunft, Alter, Religion, Weltanschauung oder sexueller Orientierung gleiche Chancen bietet.

#### **Ihr Kontakt**

Für Fragen und Informationen zum Stellenprofil steht Ihnen Frau Juffa, Leiterin des Teams Naturpark Steinhuder Meer und Geschäftsführerin des Naturparks (Tel.: 0511 616-23485) zur Verfügung; Ansprechpartnerin im Team Personalgewinnung ist Frau Kranz (Tel.: 0511 616-26673).

Haben wir Ihr Interesse an dem beschriebenen Aufgabengebiet geweckt? Dann freuen wir uns über Ihre aussagekräftige Bewerbung **bis zum 26.01.2024** über unser [Online Bewerbungsportal](#).

*Quelle Stellenangebot: Info von Dritten an AKFB weitergeleitet*



# AKFB

## Arbeitskreis Forstliches Berufsbild e.V.

Die **ehrenamtliche Arbeit** des AKFB e.V. ist nur durch die Beiträge seiner treuen Mitglieder möglich. Der Gedanke dahinter: Forstleute sind füreinander da!

**Unterstützen auch Sie unsere Arbeit** und treten Sie dem Verein bei oder übermitteln Sie uns eine Spende.

Alle Informationen hierzu finden Sie unter <https://www.akfb.de/akfb-e-v-unterstuetzung/>

**Bitte teilen Sie uns mit, wenn sich Ihre Kontaktdaten geändert haben.** Dies hilft, unsere Datenbank aktuell und schlank zu halten. Vielen Dank.

Haben Sie eine **Stellenausschreibung gesehen, die für eine Forstkollegin/ einen Forstkollegen interessant sein könnte?** Oder suchen Sie eine neue Mitarbeiterin/einen neuen Mitarbeiter? Bitte lassen Sie es uns wissen. Senden Sie uns eine E-Mail unter [stelleninfo@akfb.de](mailto:stelleninfo@akfb.de)

Wenn Sie den Newsletter nicht mehr erhalten möchten, können Sie ihn jederzeit unter <https://www.akfb.de/stelleninfo-abmeldung/> abbestellen.

### Impressum:

Herausgeber: Arbeitskreis Forstliches Berufsbild (AKFB) e.V., Postfach 529, 79005 Freiburg im Breisgau  
[Info@akfb.de](mailto:Info@akfb.de)

Redaktion: Dr. Elsbeth Gerecke, Im Wolfsgrund 2, 79859 Schluchsee,  
Tel.: 07656 – 14 21 oder 0171 – 20 18 041.  
[Stelleninfo@akfb.de](mailto:Stelleninfo@akfb.de)

Erscheinungszeitraum: ca. wöchentlich zu Beginn jeder Woche, jedoch abhängig vom Stellenangebot.

Bezugspreis: Kostenlos.  
Spendenkonto des AKFB: AKFB e.V.  
IBAN: DE28 6601 0075 0194 6477 53  
BIC: PBNKDEFF